

RBT

Ano XVI - nº 2 - Janeiro/Setembro 2010

Registro Brasileiro de Transplantes
Veículo Oficial da Associação Brasileira de Transplante de Órgãos

JAN/SET 2010



T R I M E S T R A L

RBT • ABTO



Associação Brasileira de Transplante de Órgãos

RBT



Registro Brasileiro de Transplantes
Veículo Oficial da Associação Brasileira de Transplante de Órgãos

APOIO



DIRETORIA

Presidente	Ben-Hur Ferraz Neto
Vice-presidente	Henry de Holanda Campos
Secretário	Lucio Filgueiras Pacheco Moreira
2º Secretário	Marilda Mazzali
Tesoureiro	Joel de Andrade
2º Tesoureiro	Alfredo Inácio Fiorelli
Conselho consultivo	Maria Cristina Ribeiro de Castro (Presidente) Valter Duro Garcia (Secretário) Walter Antonio Pereira José Osmar medina Pestana Jorge Neumann Mario Abbud Filho

EXPEDIENTE

Editor	Valter Duro Garcia
Coeditor	Lucio Filgueiras Pacheco Moreira
Editores adjuntos	Maria Cristina Ribeiro de Castro Marilda Mazzali Mário Abbud Filho
Gestão de dados	Thiago Quintas (thiago@abto.org.br)
Criação e produção	Lado a Lado - Serviços de Comunicação Ltda Av. Nove de Julho, 3228 - 14º and. - cj. 1407 São Paulo - SP - CEP: 01424-001 Fone: 55 11 3888-2222 www.ladoalado.com.br



Sede	Associação Brasileira de Transplante de Órgãos - ABTO Av. Paulista, 2001 - 17º andar - cj. 1704 / 1707 São Paulo - SP CEP: 01311-300 Fones: 55 11 3283-1753 / 3262-3353 Fax: 55 11 3289-3169 Email: abto@abto.org.br www.abto.org.br
-------------	---

Vamos levando

Encerramos o terceiro trimestre desse ano, aproveitando o jargão eleitoral, dentro da margem de erro da estimativa prevista para 2010 (10 doadores pmp, 4.800 transplantes renais e 1.500 transplantes de fígado). Houve um aumento nas taxas de transplante pulmonar (17%), renal (8%), hepático (6%) e de córnea (2%) e queda nas taxas de transplante cardíaco (12%) e pancreático (9%).

No transplante renal observou-se, em relação a 2009, um aumento de 17% nos transplantes com doador falecido e queda de 5% com doador vivo. Entretanto, ainda observa-se uma elevada taxa de transplantes com doador vivo não parente (6,9%), excluindo os cônjuges; portanto, reforçamos o alerta para o cumprimento da nova legislação nessa situação (autorização da Comissão de Ética do Hospital, da Central Estadual de Transplante e, finalmente, judicial). Destacou-se o estado de São Paulo com 49,7 transplantes pmp, seguido a distância por Rio Grande do Sul e Santa Catarina (34,3 pmp). Apenas quatro estados realizaram mais do que dez transplantes renais pmp com doador vivo: Paraná (17,7), São Paulo (16,3), Acre (11,8) e Rio Grande do Sul (10,1). Os resultados, com sobrevida do enxerto de 95% no transplante com doador vivo e 87% com doador falecido são aceitáveis.

No transplante hepático houve, em relação ao ano anterior, um aumento de 8% no transplante com doador falecido e queda de 16% com doador vivo, o que é positivo. Foram realizados transplantes em 11 estados de três regiões, destacando-se São Paulo (17,8 pmp), Ceará (14,1) e Santa Catarina (13,6). A taxa de 12% com doador vivo não parente, incluindo cônjuges, ainda é elevada. Com relação aos resultados, o fato positivo é a elevada taxa de cooperação das equipes reportando mais do que 90% dos resultados dos transplantes.

Os transplantes cardíacos foram realizados em 12 estados de quatro regiões, em pequeno número e com resultados regulares. Apenas no Espírito Santo (2,3 pmp) a taxa foi superior a 2 pmp, seguido por São Paulo e Ceará (1,9 pmp). Os transplantes pulmonares foram realizados em apenas três estados, destacando-se o Rio Grande do Sul com 2,9 pmp, seguido por São Paulo (0,9 pmp) e Minas Gerais (0,2 pmp) e os resultados foram excelentes (sobrevida do paciente de 85%).

Os transplantes pancreáticos foram realizados em seis estados de três regiões, a maioria deles concomitante ou após o transplante renal, o que é positivo. Apenas São Paulo (3,9 pmp) realizou mais do que 2 transplantes pmp. Os resultados dos transplantes de pâncreas após rim são excelentes e a sobrevida do paciente (83%) no transplante simultâneo com rim deve ser aprimorada.

Em relação a 2009, a taxa de notificação de potenciais doadores (36,4 pmp) cresceu 6% e a taxa de efetivação aumentou 7%, tendo a taxa de doadores efetivos com órgãos transplantados (9,7 pmp) crescido 11,5%. Uma informação pertinente é a forma de apresentar a taxa de não autorização familiar que corresponde a 24,6% dos casos notificados, mas se analisada em relação às entrevistas realizadas é em torno de 47%.

Finalizando, podemos com orgulho e com muito esforço de todos personagens envolvidos, considerar que estamos fazendo a lição de casa.

Valter Duro Garcia

Editor RBT

**DADOS
TRIMESTRAIS**

Equipes transplantadoras / Transplantes realizados	6
Evolução anual dos transplantes de órgãos (número absoluto).....	7
Evolução anual dos transplantes de órgãos (por milhão de população).....	7
Evolução anual dos transplantes de Rim por tipo de doador	8
Curva de Sobrevida (Transplante de Rim).....	8
Transplantes de Rim por Estado (número absoluto)	9
Transplantes de Rim por Estado (por milhão de população).....	9
Evolução anual dos transplantes de Fígado por tipo de doador.....	10
Curva de Sobrevida (Transplante de Fígado).....	10
Transplantes de Fígado por Estado (número absoluto).....	11
Transplantes de Fígado por Estado (por milhão de população).....	11
Transplantes de Coração por Estado (número absoluto)	12
Transplantes de Coração por Estado (por milhão de população).....	12
Curva de Sobrevida (Transplante de Coração).....	13
Curva de Sobrevida (Transplante de Pâncreas após Rim).....	14
Curva de Sobrevida (Transplante de Pâncreas/Rim	14
Transplantes de Pâncreas por Estado (número absoluto)	15
Transplantes de Pâncreas por Estado (por milhão de população).....	15
Evolução anual dos transplantes de Pulmão por tipo de doador.....	16
Curva de Sobrevida (Transplante de Pulmão).....	16
Transplantes de Pulmão por Estado (número absoluto).....	17
Transplantes de Pulmão por Estado (por milhão de população)	17
Transplantes de Medula Óssea por Estado (número absoluto).....	18
Transplantes de Medula Óssea por Estado (por milhão de população)	18
Evolução anual dos transplantes de tecidos (número absoluto)	19
Evolução anual dos transplantes de tecidos (por milhão de população).....	19
Transplantes de Córnea por Estado (número absoluto).....	20
Transplantes de Córnea por Estado (por milhão de população).....	20
Transplantes de Ossos por Estado (número absoluto).....	21
Transplantes de Ossos por Estado (por milhão de população)	21
Transplantes de Valva Cardíaca por Estado (número absoluto).....	22
Transplantes de Valva Cardíaca por Estado (por milhão de população)	22
Fluxograma da Captação de Órgãos.....	23
Dados globais da atividade de captação de órgãos por Estado	24
Causas da não-efetivação da doação por Estado	25
Perfil dos doadores de órgãos no Brasil.....	26
Equipes Transplantadoras Cadastradas no SNT - Órgãos Sólidos.....	27
Equipes Transplantadoras Cadastradas no SNT - Tecidos	39
Coordenações Estaduais de Transplante.....	41

Órgãos

EQUIPES QUE REALIZARAM TRANSPLANTES NO PERÍODO	
Coração	24
Fígado	50
Intestino	0
Pâncreas	18
Pulmão	4
Rim	134
TOTAL	230

TRANSPLANTES REALIZADOS					
órgãos	vivo	falecido	total	%	pmp
Coração	0	131	131	2,7%	0,9
Fígado	76	983	1059	21,9%	7,4
Intestino	0	0	0	0,0%	0,0
Pâncreas		108	108	2,2%	0,8
Pulmão	0	52	52	1,1%	0,4
Rim	1243	2236	3479	72,0%	24,4
TOTAL	1319	3510	4829	100,0%	

Células

Células	EQUIPES QUE REALIZARAM TRANSPLANTES NO PERÍODO
Medula Óssea	40

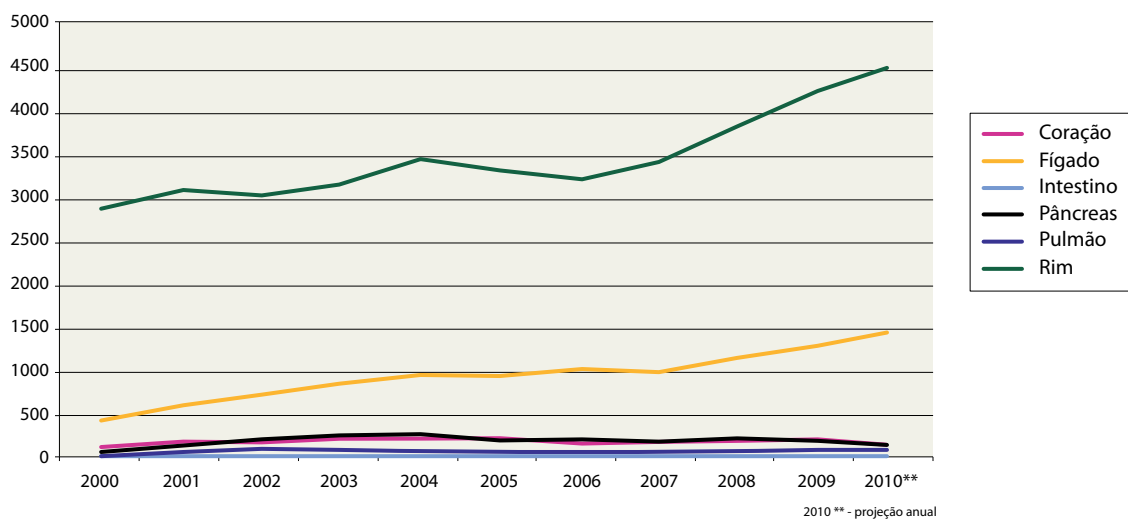
TRANSPLANTES REALIZADOS				
Células	Autólogo	Alogênico	TOTAL	PMP
Medula Óssea	648	481	1129	7,9

Tecidos

Tecidos	EQUIPES QUE REALIZARAM TRANSPLANTES NO PERÍODO
Córnea	164
Ossos	42
Pele	11
valva cardiaca	4
TOTAL	221

TRANSPLANTES REALIZADOS			
Tecidos	Falecidos	%	PMP
Córnea	9728	33,7%	68,3
Ossos	19075	66,1%	134,0
Pele	21	0,1%	0,1
valva cardiaca	17	0,1%	0,1
TOTAL	28832	100,0%	

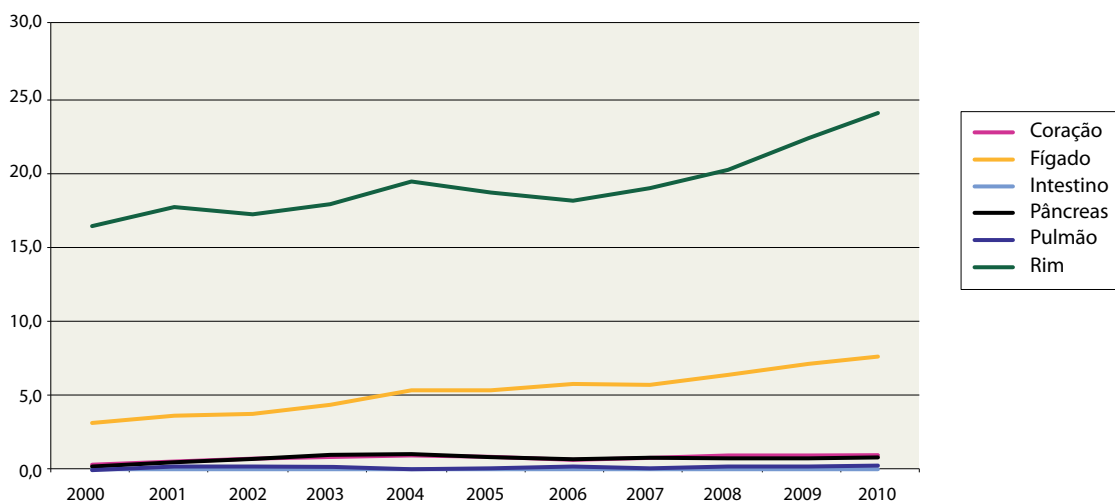
Evolução anual dos transplantes de órgãos (número absoluto)



2010* - Dados de janeiro a setembro de 2010

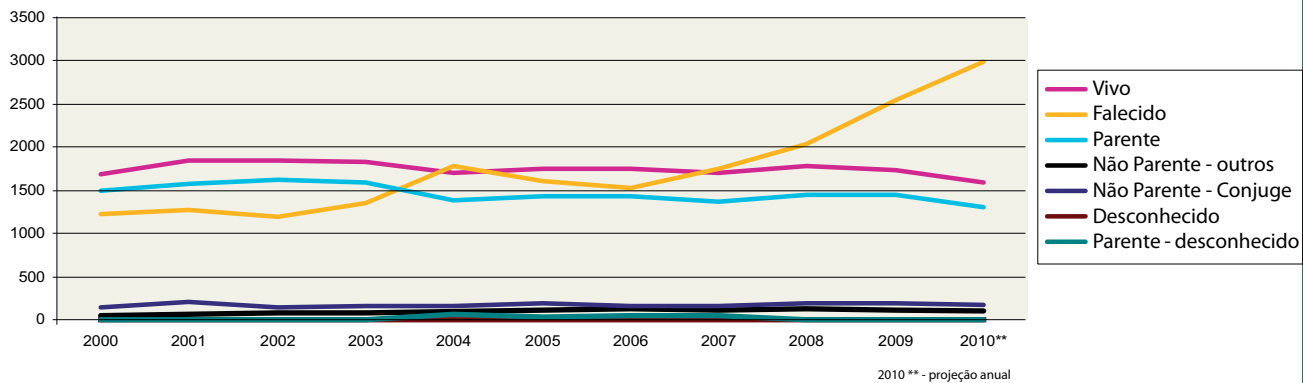
ÓRGÃOS	2000	2001	2002	2003	2004	2005	2006	2007	2008	2009	2010*
Coração	121	131	150	174	203	181	148	159	200	201	131
Fígado	485	564	671	816	959	949	1037	1006	1176	1334	1059
Intestino	1	0	0	0	1	1	1	0	0	0	0
Pâncreas	46	119	193	217	254	176	187	162	174	159	108
Pulmão	25	23	34	42	46	45	49	46	53	59	52
Rim	2913	3115	3045	3184	3484	3360	3278	3455	3812	4288	3479

Evolução anual dos transplantes de órgãos (por milhão de população)



ÓRGÃOS	2000	2001	2002	2003	2004	2005	2006	2007	2008	2009	2010
Coração	0,7	0,8	0,9	1,0	1,1	1,0	0,8	0,9	1,1	1,1	0,9
Fígado	2,9	3,3	3,8	4,6	5,3	5,2	5,6	5,5	6,4	7,0	7,4
Intestino	0,0	0,0	0,0	0,0	0,0	0,0	0,0	0,0	0,0	0,0	0,0
Pâncreas	0,3	0,7	1,1	1,2	1,4	1,0	1,0	0,9	0,9	0,8	0,8
Pulmão	0,2	0,1	0,2	0,2	0,3	0,2	0,3	0,2	0,3	0,3	0,4
Rim	17,5	18,1	17,4	18,0	19,2	18,2	17,8	18,8	20,7	22,6	24,4

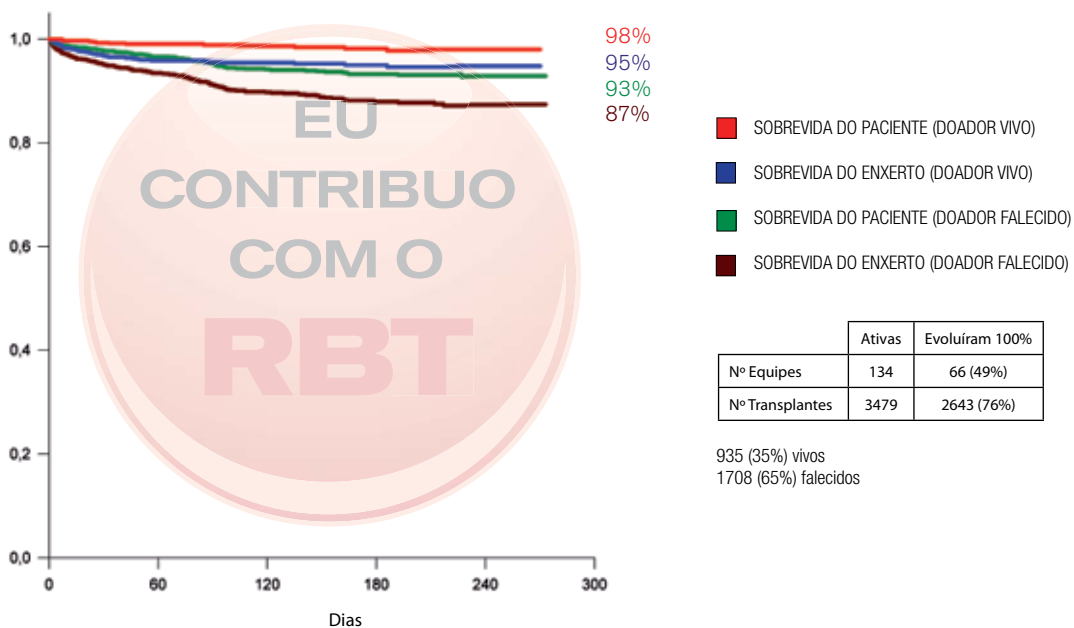
Evolução anual dos transplantes de Rim (por tipo de doador)



2010 * - Dados de janeiro a setembro de 2010

RIM	2000	2001	2002	2003	2004	2005	2006	2007	2008	2009	2010 *
Vivo	1684	1850	1852	1825	1695	1746	1754	1707	1776	1739	1243
Falecido	1229	1265	1193	1359	1789	1614	1524	1748	2036	2549	2236
Parente	1495	1574	1627	1589	1383	1426	1426	1374	1449	1443	1026
Não Parente - outros	44	67	74	79	92	104	121	118	124	110	86
Não Parente - Conjuge	138	204	149	154	164	183	158	164	196	186	131
Desconhecido	3	1	2	2	0	1	0	0	2	0	0
Parente - desconhecido	4	4	0	1	56	32	49	51	5	0	0
Total	2913	3115	3045	3184	3484	3360	3278	3455	3812	4288	3479

Curva de Sobrevida (Transplante de Rim)

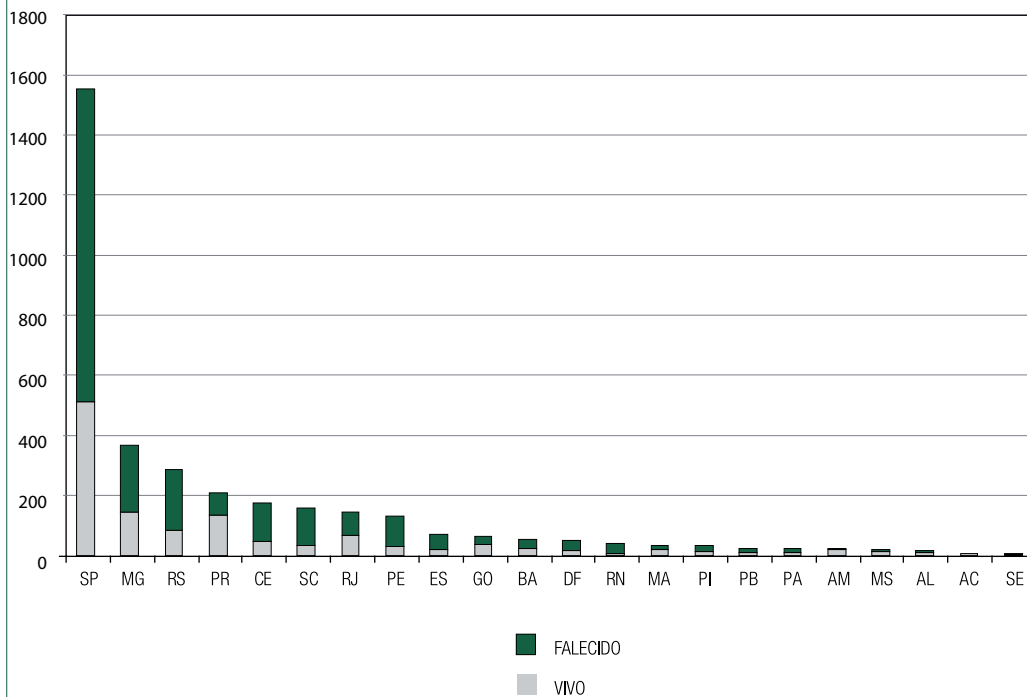


	Ativas	Evoluíram 100%
Nº Equipes	134	66 (49%)
Nº Transplantes	3479	2643 (76%)

935 (35%) vivos
1708 (65%) falecidos

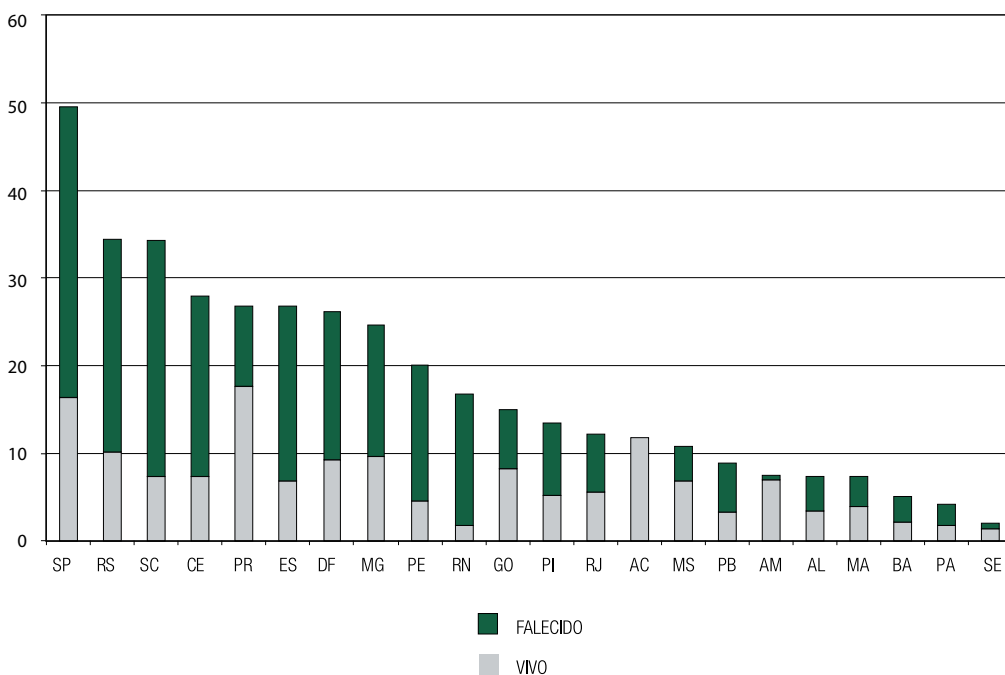
As curvas de Sobrevida de pacientes e enxertos no período, contemplam apenas as equipes que informaram 100% dos seus evolutivos

Transplantes de Rim por Estado (número absoluto)



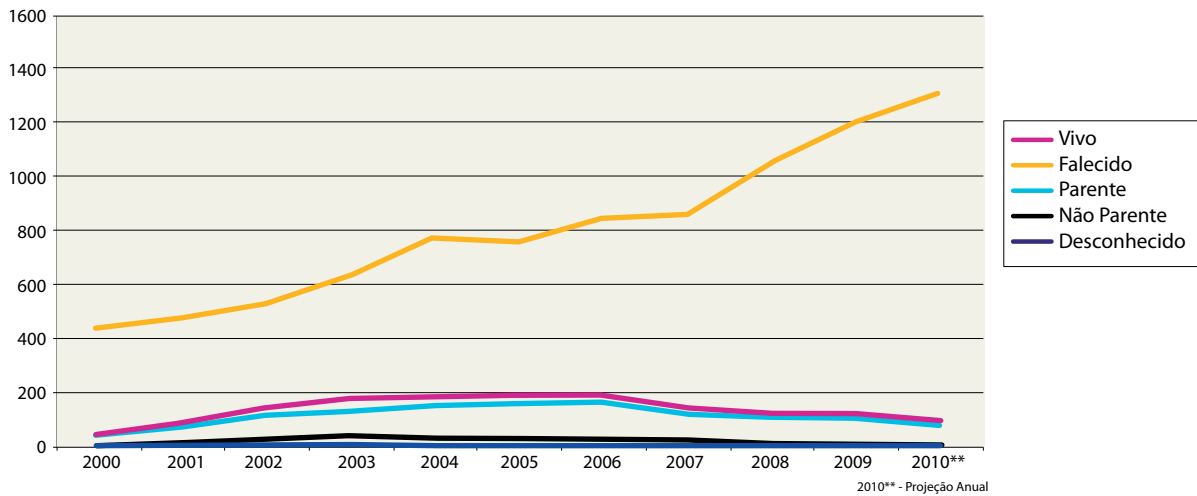
ESTADO	VIVO	FALECIDO	TOTAL
SP	511	1048	1559
MG	142	221	363
RS	84	202	286
PR	140	73	213
CE	46	129	175
SC	33	123	156
RJ	66	78	144
PE	29	101	130
ES	18	53	71
GO	36	30	66
BA	22	31	53
DF	17	31	48
RN	4	35	39
MA	18	16	34
PI	12	19	31
PB	9	15	24
PA	10	13	23
AM	18	1	19
MS	12	7	19
AL	8	9	17
AC	6	0	6
SE	2	1	3
Brasil	1243	2236	3479

Transplantes de Rim por Estado (por milhão de população)



ESTADO	VIVO	FALECIDO	TOTAL
SP	16,3	33,4	49,7
RS	10,1	24,3	34,3
SC	7,3	27,0	34,3
CE	7,3	20,6	27,9
PR	17,7	9,2	27,0
ES	6,8	20,0	26,8
DF	9,3	16,9	26,2
MG	9,6	14,9	24,5
PE	4,5	15,6	20,1
RN	1,7	15,1	16,8
GO	8,2	6,8	15,0
PI	5,2	8,2	13,5
RJ	5,6	6,6	12,2
AC	11,8	0,0	11,8
MS	6,8	4,0	10,8
PB	3,3	5,5	8,8
AM	7,0	0,4	7,4
AL	3,4	3,9	7,3
MA	3,9	3,4	7,3
BA	2,1	2,9	5,0
PA	1,8	2,4	4,2
SE	1,3	0,7	2,0
Brasil	8,7	15,7	24,4

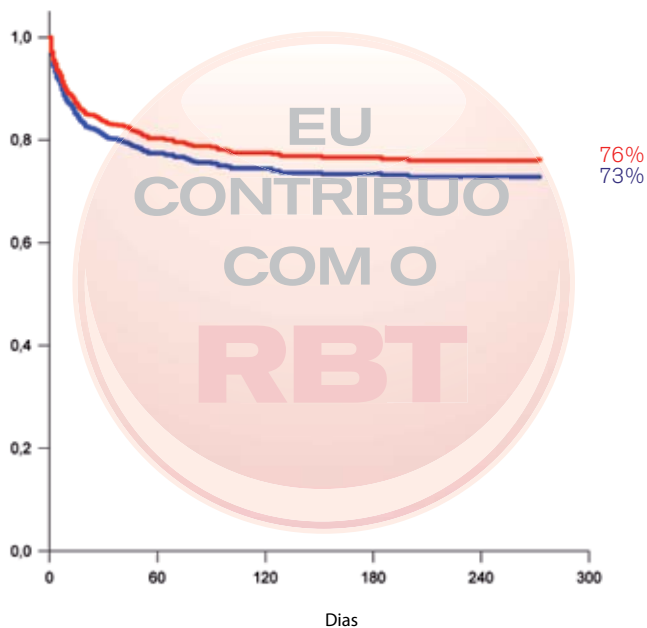
Evolução anual dos transplantes de Fígado (por tipo de doador)



2010* - Dados de janeiro a setembro de 2010

FIGADO	2000	2001	2002	2003	2004	2005	2006	2007	2008	2009	2010*
Vivo	45	89	146	178	182	192	190	144	122	120	76
Falecido	440	475	525	638	777	757	847	862	1054	1214	983
Parente	42	72	118	135	152	163	163	121	107	108	66
Não Parente	3	14	26	38	30	29	27	22	15	12	10
Desconhecido	0	3	2	5	0	0	0	1	0	0	0
Total	485	564	671	816	959	949	1037	1006	1176	1334	1059

Curva de Sobrevida (Transplante de Fígado)



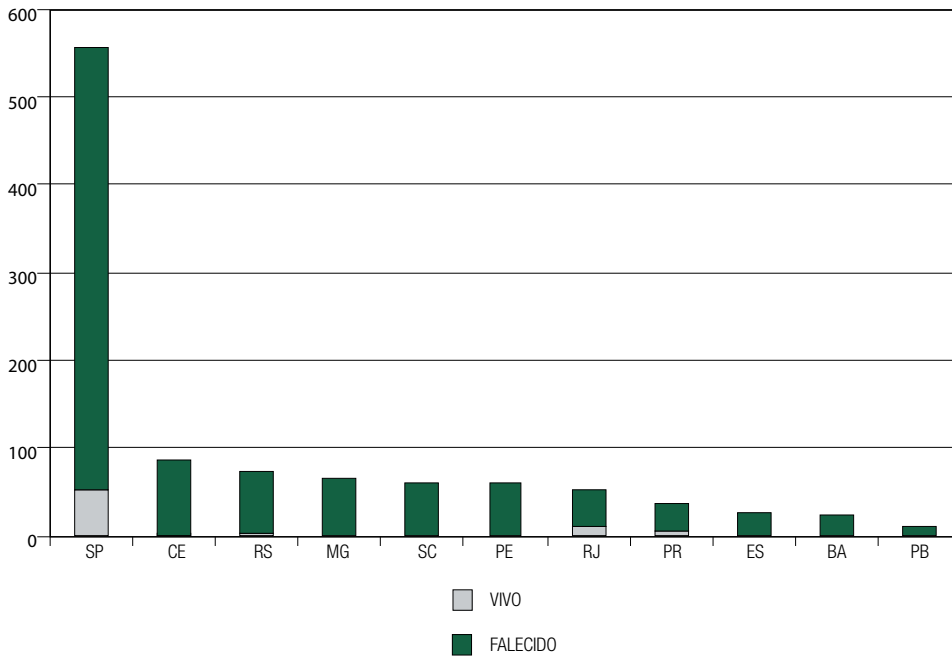
- SOBREVIDA DO PACIENTE
- SOBREVIDA DO ENXERTO

	Ativas	Evoluíram 100%
Nº Equipes	47	37 (79%)
Nº Transplantes	1059	972 (92%)

75 (8%) vivos
897 (92%) falecidos

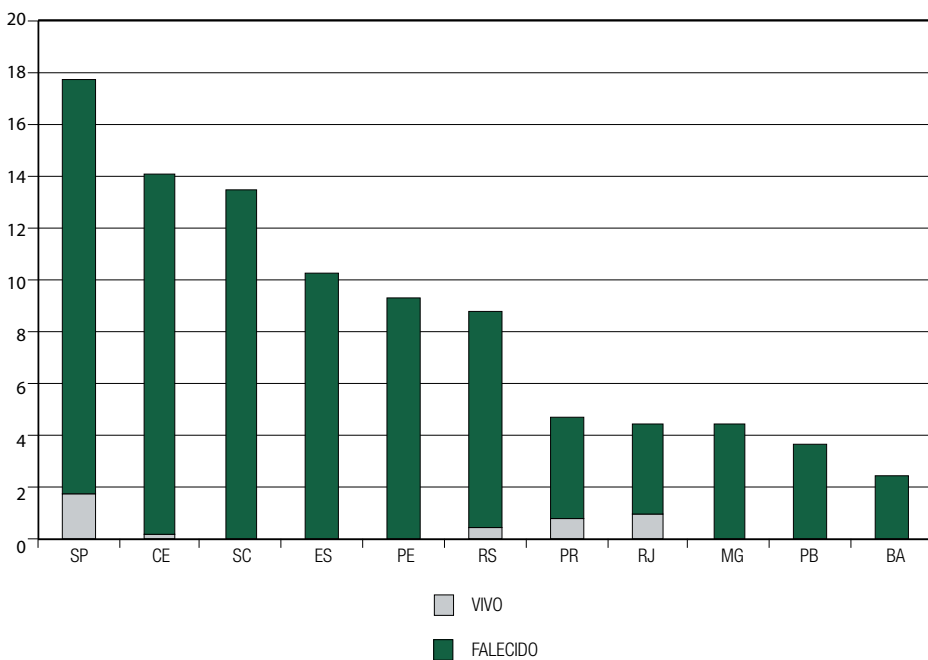
As curvas de sobrevida de pacientes e enxertos no período, contemplam apenas as equipes que informaram 100% dos seus evolutivos

Transplantes de Fígado por Estado (número absoluto)



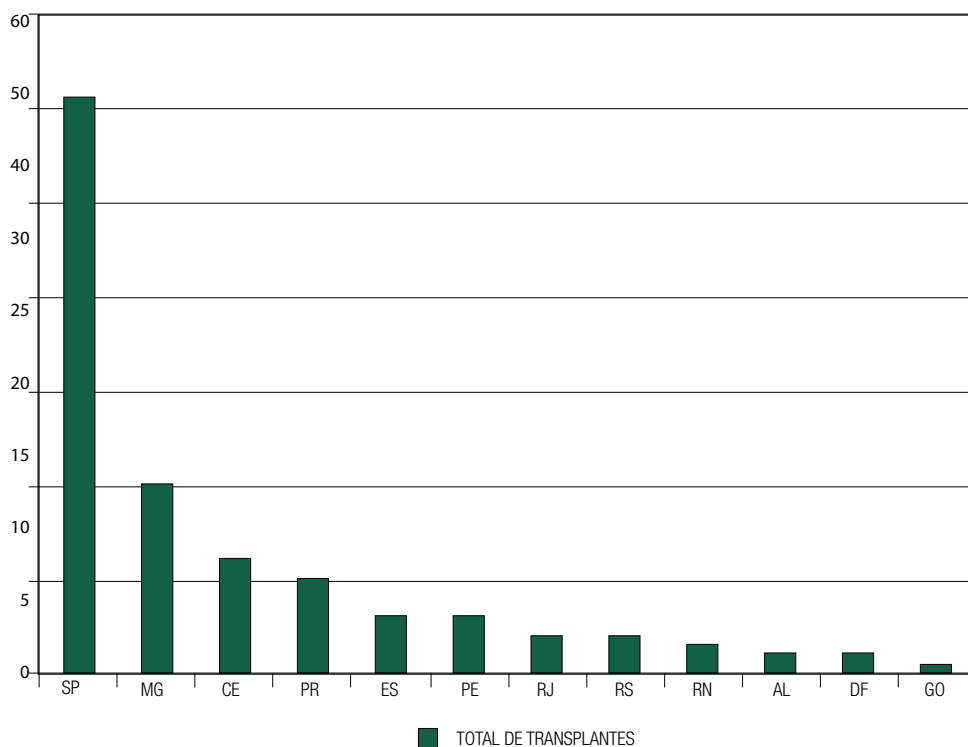
ESTADO	VIVO	FALECIDO	TOTAL
SP	55	504	559
CE	1	87	88
RS	3	70	73
MG	0	65	65
SC	0	62	62
PE	0	60	60
RJ	11	41	52
PR	6	32	38
ES	0	27	27
BA	0	25	25
PB	0	10	10
Brasil	76	983	1059

Transplantes de Fígado por Estado (por milhão de população)



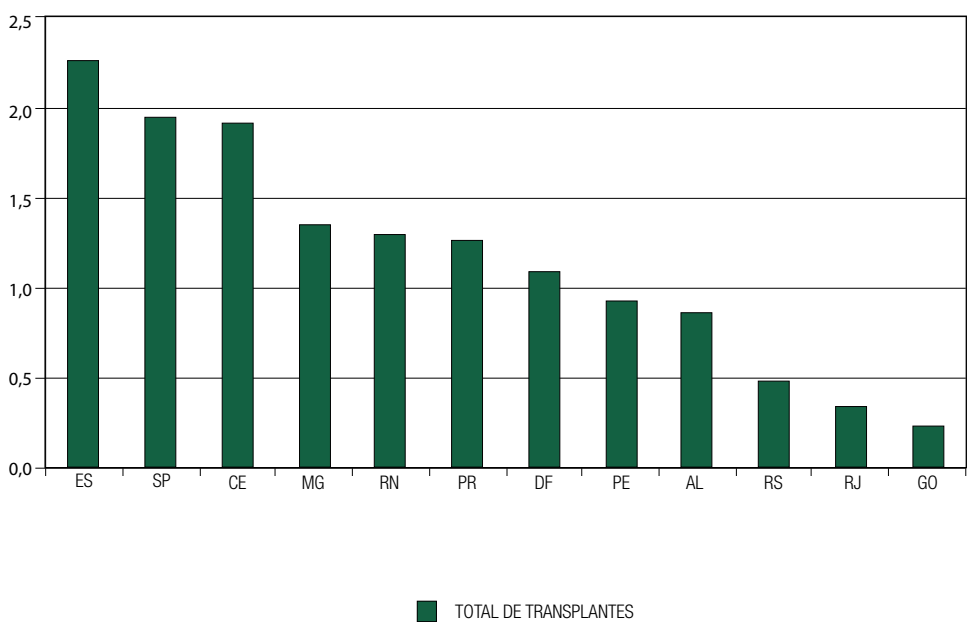
ESTADO	VIVO	FALECIDO	TOTAL
SP	1,8	16,1	17,8
CE	0,2	13,9	14,0
SC	0,0	13,6	13,6
ES	0,0	10,2	10,2
PE	0,0	9,3	9,3
RS	0,4	8,4	8,8
PR	0,8	4,0	4,8
RJ	0,9	3,5	4,4
MG	0,0	4,4	4,4
PB	0,0	3,6	3,6
BA	0,0	2,4	2,4
Brasil	0,5	6,9	7,4

Transplantes de Coração por Estado (número absoluto)



ESTADO	TOTAL
SP	61
MG	20
CE	12
PR	10
ES	6
PE	6
RJ	4
RS	4
RN	3
AL	2
DF	2
GO	1
Brasil	131

Transplantes de Coração por Estado (por milhão de população)



ESTADO	TOTAL
ES	2,3
SP	1,9
CE	1,9
MG	1,3
RN	1,3
PR	1,3
DF	1,1
PE	0,9
AL	0,9
RS	0,5
RJ	0,3
GO	0,2
Brasil	0,9

Curva de Sobrevida (Transplante de Coração)



	Ativas	Evoluíram 100%
Nº Equipes	24	17 (71%)
Nº Transplantes	131	117 (89%)

As curvas de sobrevida de pacientes e enxertos no período, contemplam apenas as equipes que informaram 100% dos seus evolutivos

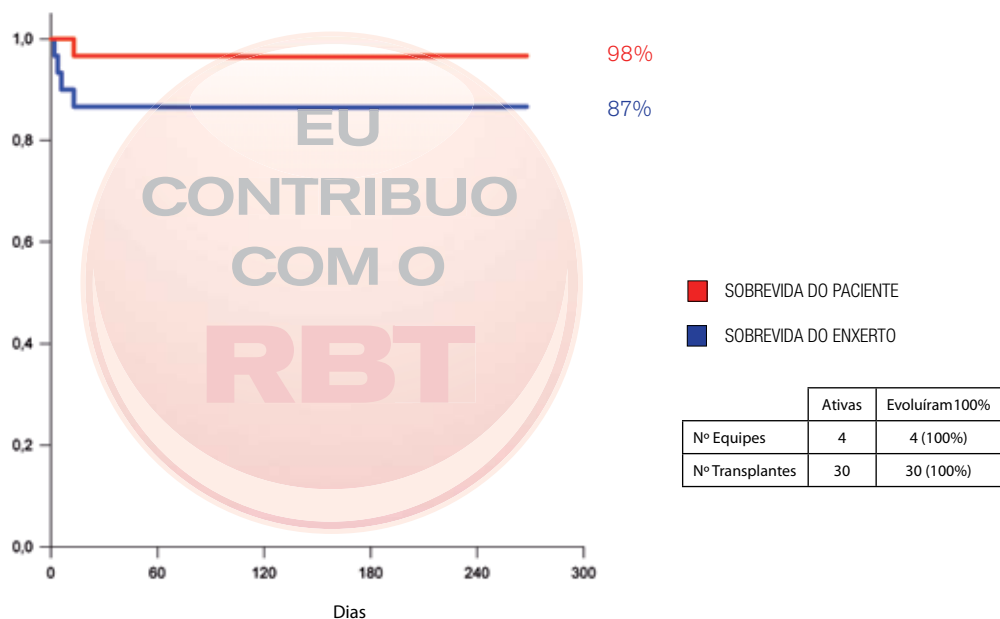
RBT

Registro Brasileiro de Transplantes
 veículo Oficial da Associação Brasileira de Transplantes de Órgãos

Cronograma Registro Brasileiro de Transplante 2010

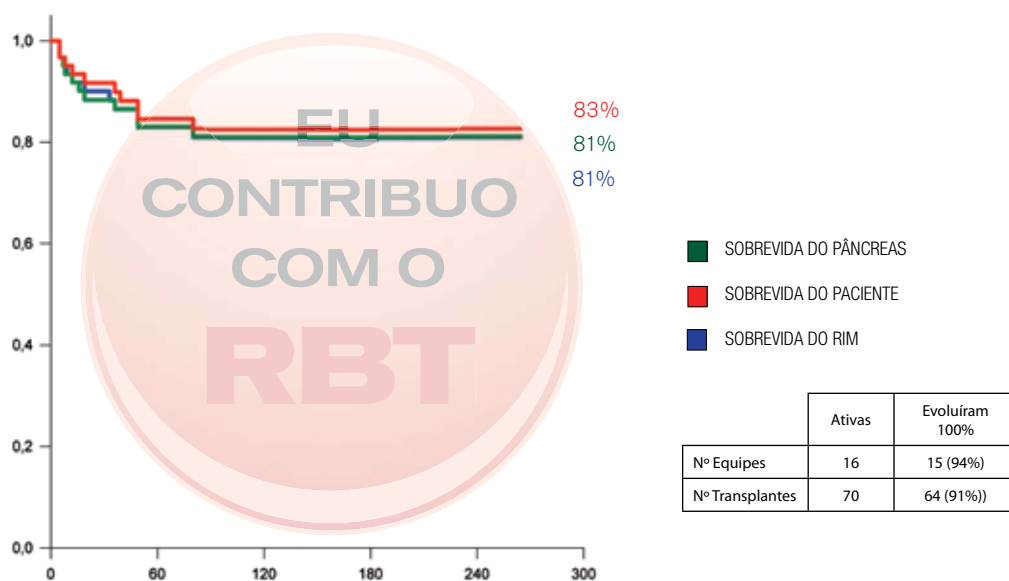
Data Limite	Envio dos Dados de Transplante / Doação do Período
13/08/2010	Julho
13/09/2010	Agosto
08/10/2010	Setembro
29/10/2010	RBT 3º Trimestre - (formato digital)
12/11/2010	Outubro
10/12/2010	Novembro
11/01/2011	Dezembro
31/01/2011	Publicação do RBT anual 2010(formato digital+impresso)

Curva de sobrevida (Transplante de Pâncreas após Rim)

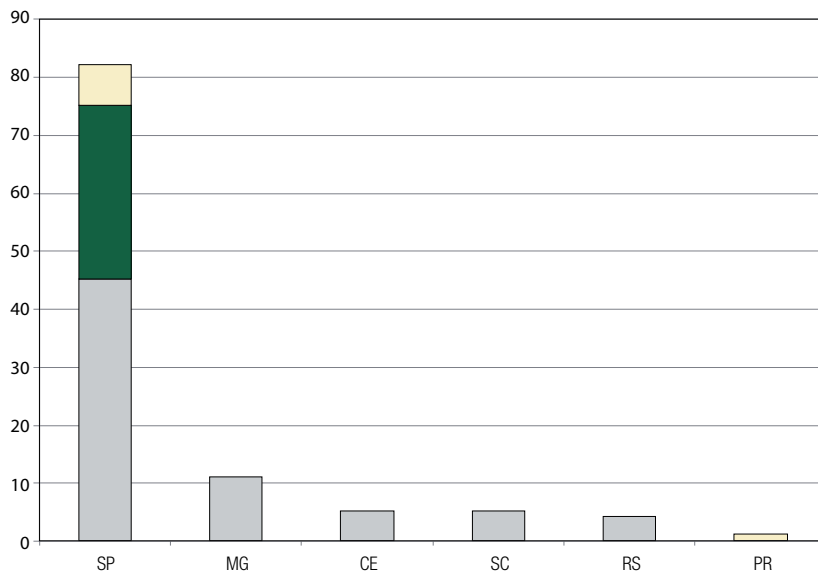


As curvas de sobrevida de pacientes e enxertos no período, contemplam apenas as equipes que informaram 100% dos seus evolutivos.

Curva de sobrevida (Transplante de Pâncreas/Rim)



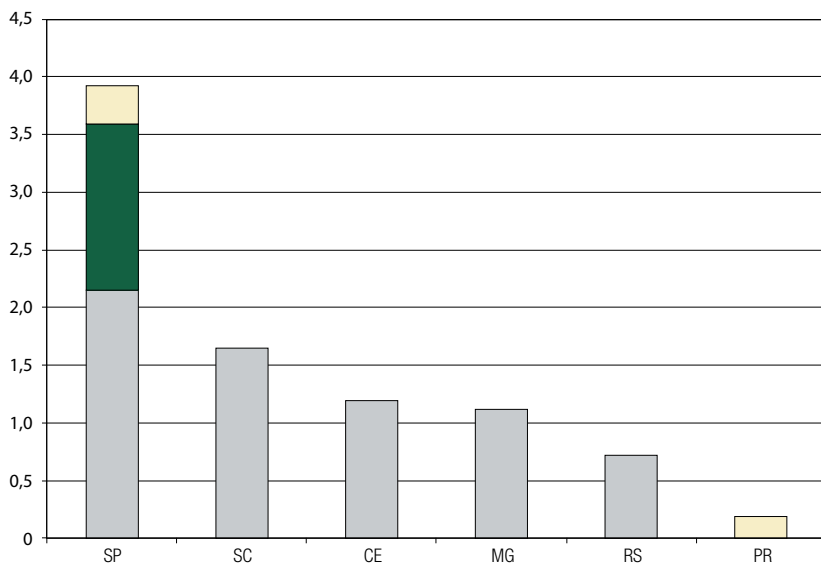
Transplantes de Pâncreas por Estado (número absoluto)



ESTADO	PÂNCREAS/ RIM	PÂNC APOS RIM	PÂNCREAS ISOLADO	TOTAL
SP	45	30	7	82
MG	11	0	0	11
CE	5	0	0	5
SC	5	0	0	5
RS	4	0	0	4
PR	0	0	1	1
Brasil	70	30	8	108

- Pâncreas isolado
- Pâncreas após Rim
- Pâncreas/Rim

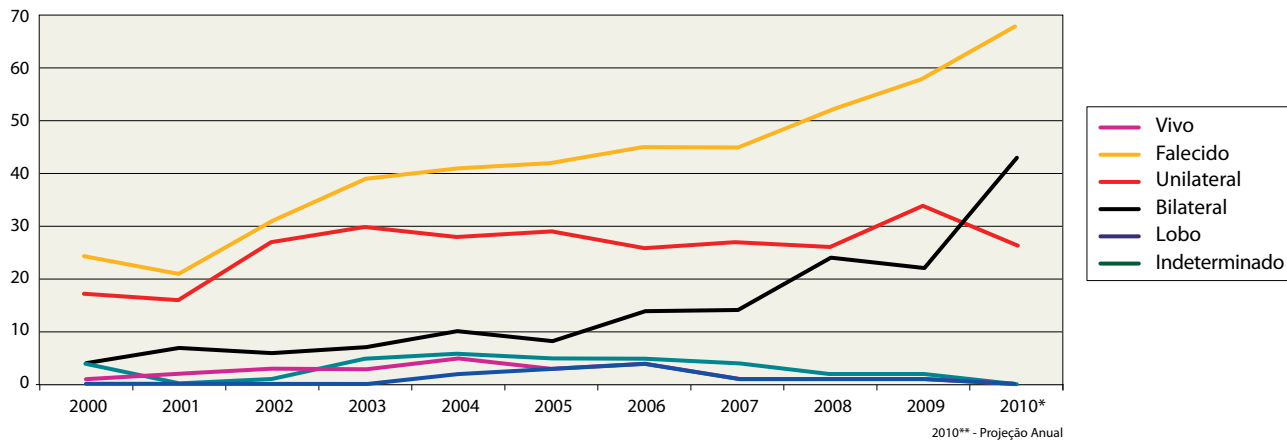
Transplantes de Pâncreas por Estado (por milhão de população)



ESTADO	PÂNCREAS/ RIM	PÂNC APOS RIM	PÂNCREAS ISOLADO	TOTAL
SP	2,2	1,4	0,3	3,9
SC	1,6	0	0	1,6
CE	1,2	0,0	0,0	1,2
MG	1,1	0,0	0,0	1,1
RS	0,7	0,0	0,0	0,7
PR	0,0	0,0	0,2	0,2
Brasil	0,5	0,2	0,1	0,8

- Pâncreas isolado
- Pâncreas após Rim
- Pâncreas/Rim

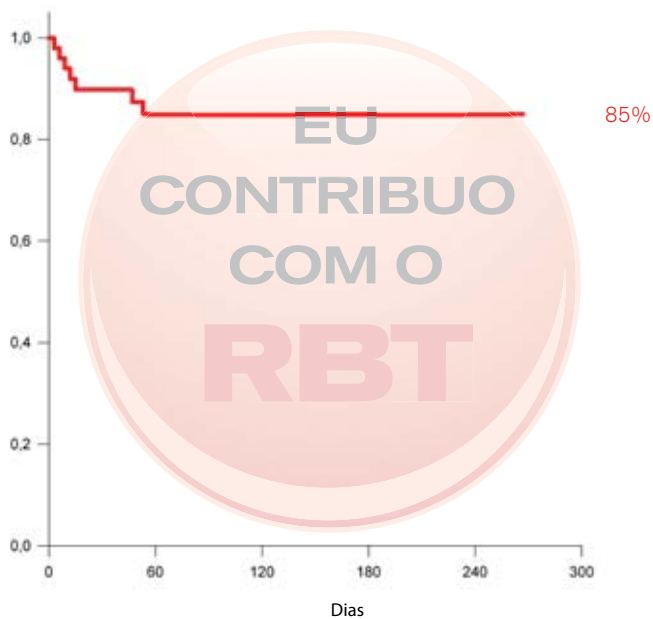
Evolução anual dos transplantes de Pulmão (por tipo de doador)



2010* - dados de 2010 até o terceiro trimestre

	2000	2001	2002	2003	2004	2005	2006	2007	2008	2009	2010*
Vivo	1	2	3	3	5	3	4	1	1	1	0
Falecido	24	21	31	39	41	42	45	45	52	58	52
Unilateral	17	16	27	30	28	29	26	27	26	34	21
Bilateral	4	7	6	7	10	8	14	14	24	22	31
Lobo	0	0	0	0	2	3	4	1	1	1	0
Indeterminado	4	0	1	5	6	5	5	4	2	2	0
Total	25	23	34	42	46	45	49	46	53	59	52

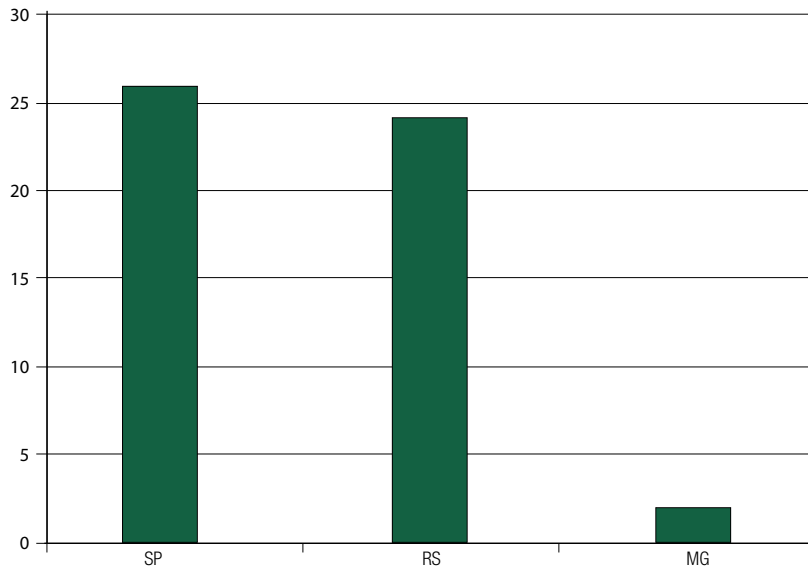
Curva de sobrevida (Transplantes de Pulmão)



■ SOBREVIDA DO PACIENTE
■ SOBREVIDA DO ENXERTO

	Ativas	Evoluíram 100%
Nº Equipes	4	3 (75%)
Nº Transplantes	52	50 (96%)

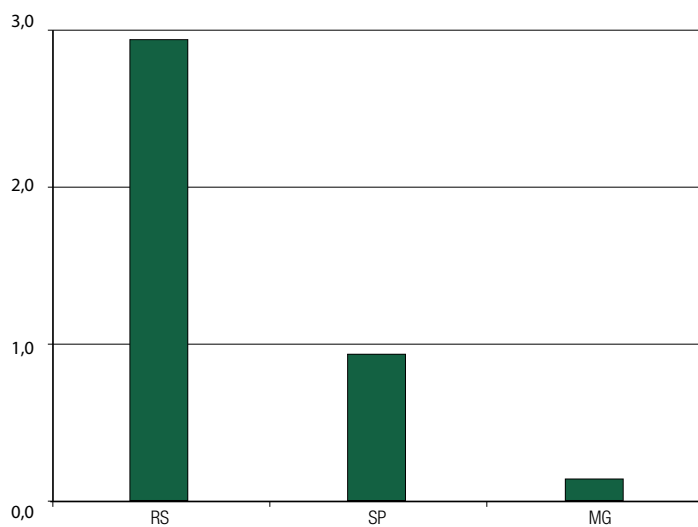
Transplantes de Pulmão - (número absoluto)



ESTADO	VIVO	FALECIDO	TOTAL
SP	0	26	26
RS	0	24	24
MG	0	2	2
Brasil	0	52	52

VIVO
 FALECIDO

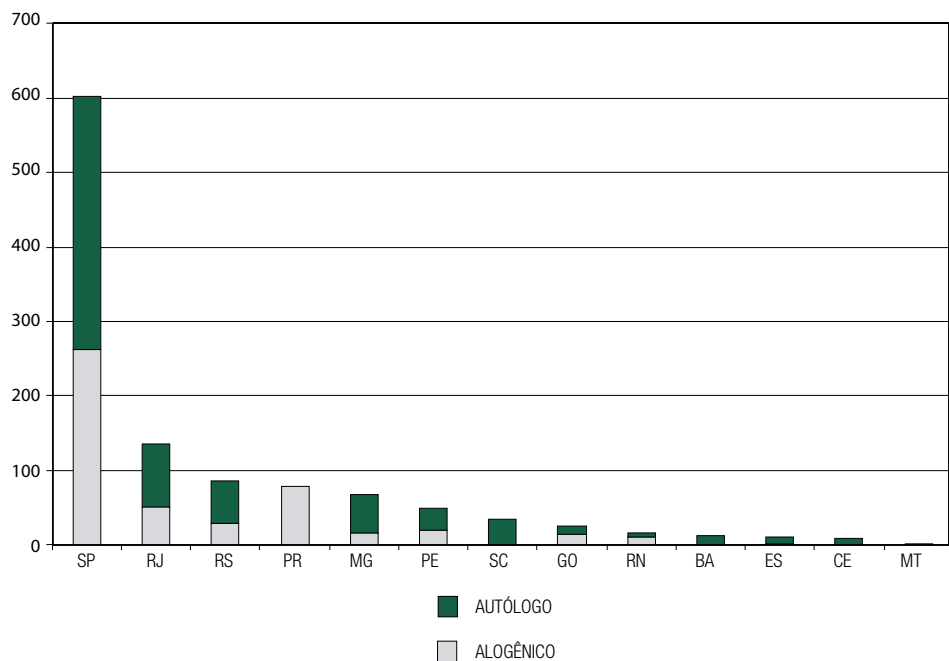
Transplantes de Pulmão - (por milhão de população)



ESTADO	VIVO	FALECIDO	TOTAL
RS	0,0	2,9	2,9
SP	0,0	0,9	0,9
MG	0,0	0,2	0,2
Brasil	0,0	0,4	0,4

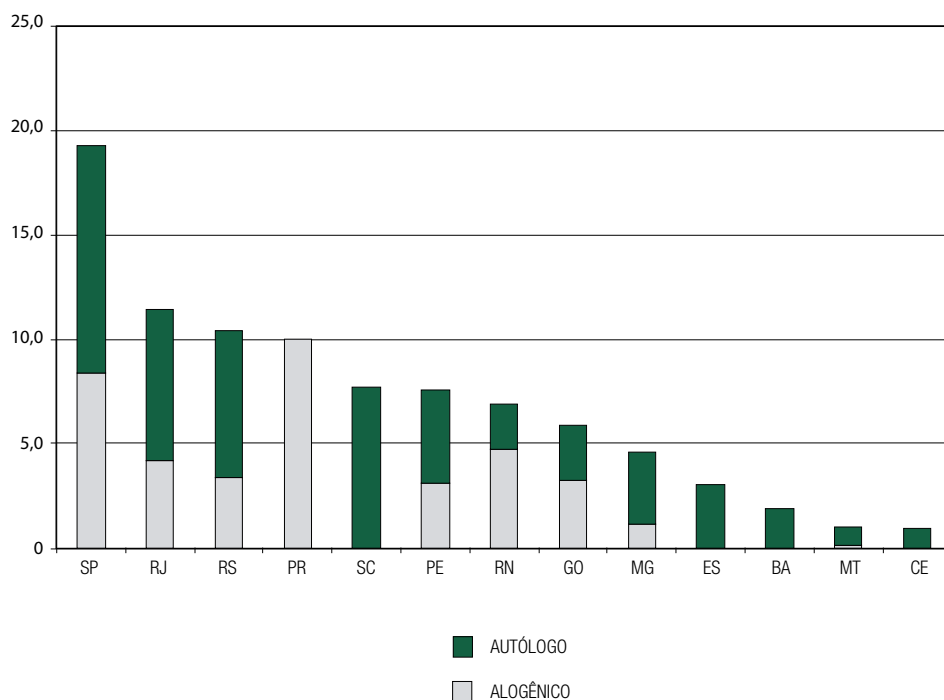
VIVO
 FALECIDO

Transplantes de Medula Óssea por Estado (número absoluto)



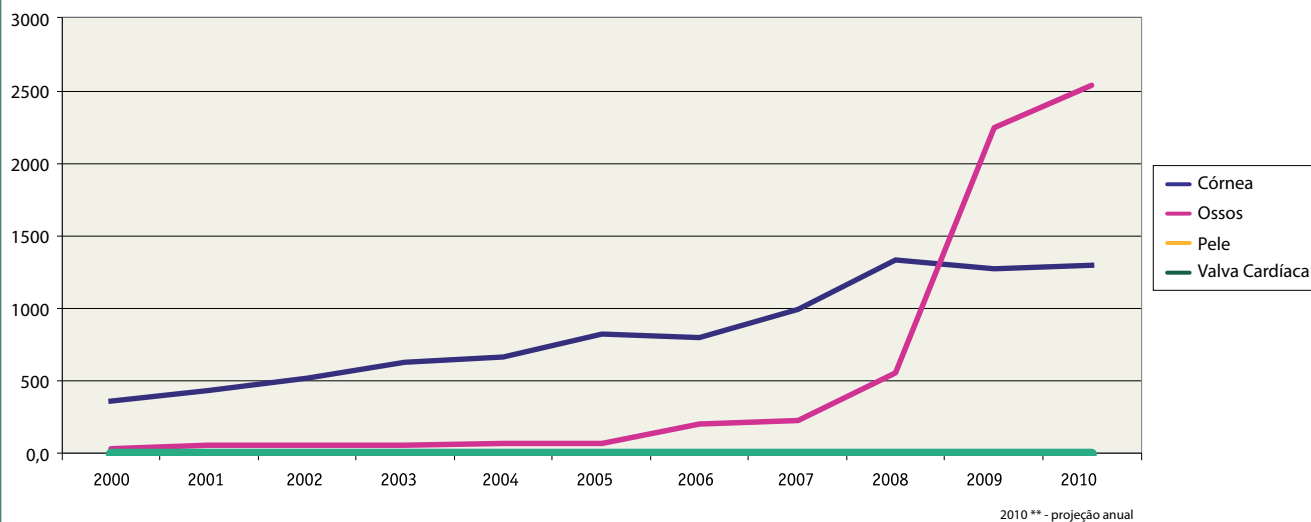
ESTADO	ALOGÊNICO	AUTÓLOGO	TOTAL
SP	262	341	603
RJ	50	85	135
RS	28	58	86
PR	79	0	79
MG	16	52	68
PE	20	29	49
SC	0	35	35
GO	14	12	26
RN	11	5	16
CE	0	12	12
BA	1	9	10
ES	0	8	8
MT	0	2	2
Brasil	481	648	1129

Transplantes de Medula Óssea por Estado (por milhão de população)



ESTADO	ALOGÊNICO	AUTÓLOGO	TOTAL
SP	8,4	10,9	19,2
RJ	4,2	7,2	11,4
RS	3,4	7,0	10,3
PR	10,0	0,0	10,0
SC	0,0	7,7	7,7
PE	3,1	4,5	7,6
RN	4,7	2,2	6,9
GO	3,2	2,7	5,9
MG	1,1	3,5	4,6
ES	0,0	3,0	3,0
CE	0,0	1,9	1,9
BA	0,1	0,9	0,9
MT	0,0	0,9	0,9
CE	0,0	0,9	0,9
Brasil	3,4	4,6	7,9

Evolução anual dos transplantes de tecidos (número absoluto)



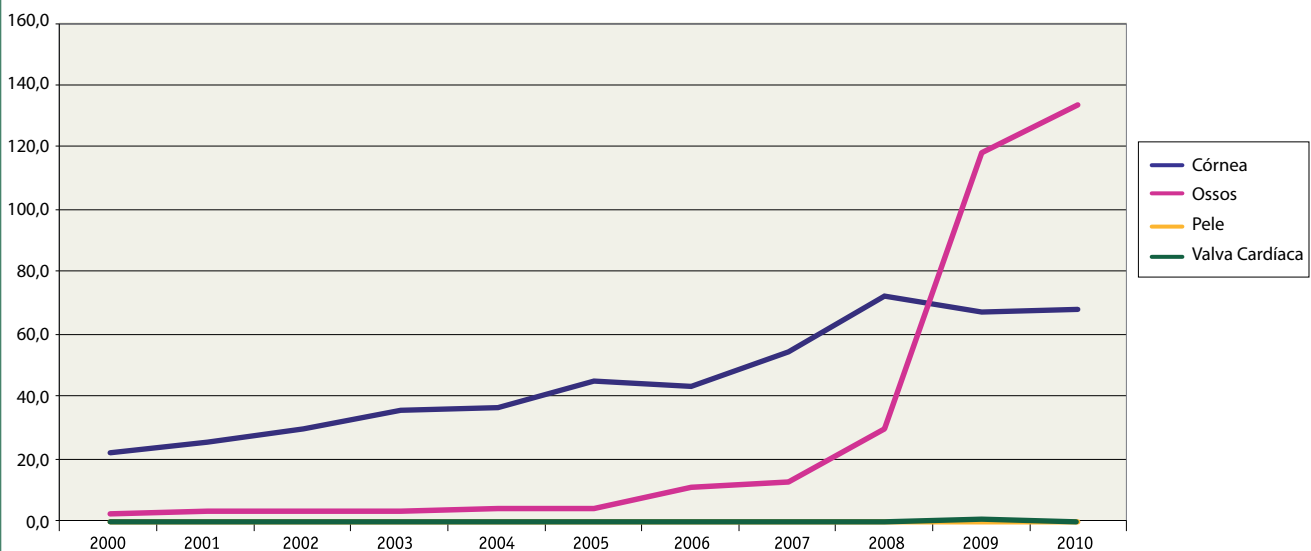
2010 * - dados de 2010 até o terceiro trimestre

TECIDOS	2000	2001	2002	2003	2004	2005	2006	2007	2008	2009	2010*
Córnea	3626	4399	5242	6287	6670	8276	7965	9940	13341	12723	9728
Ossos	390	597	624	636	724	755	1996	2340	5521	22503	19075
Pele*	0	0	0	0	0	0	0	1	0	17	21
Valva Cardíaca	0	0	0	0	0	8	5	62	39	107	17

*** números de doadores falecidos de pele 7

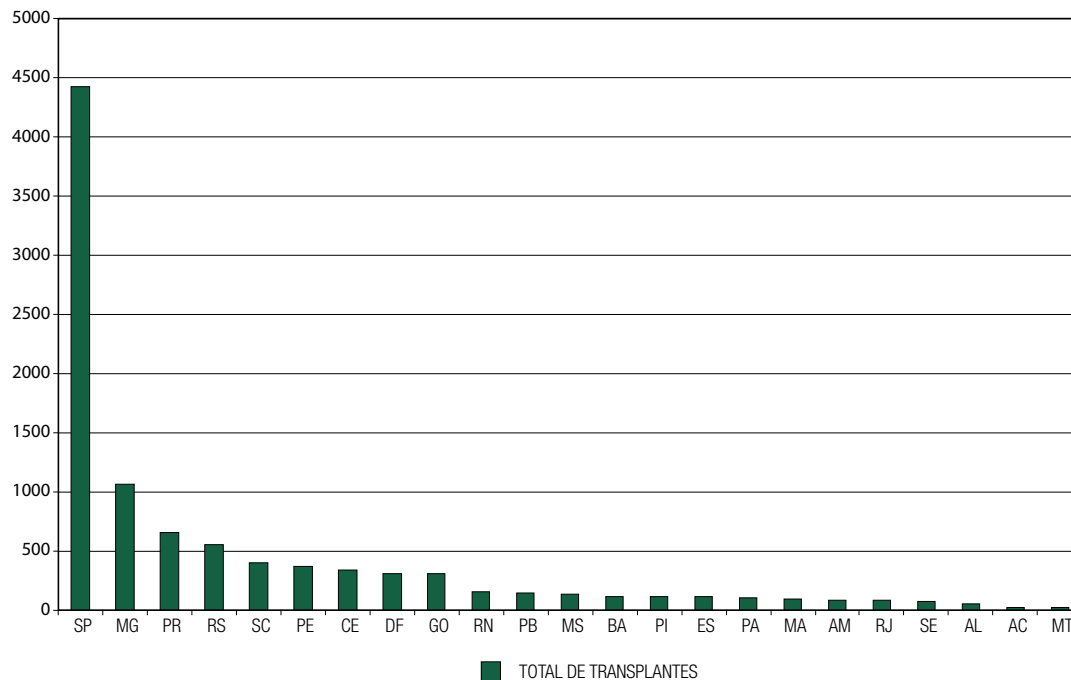
Os números de transplantes acima foram enviados pelas centrais e podem não conferir com o total enviado pelas equipes

Evolução anual dos transplantes de tecidos (por milhão de população)



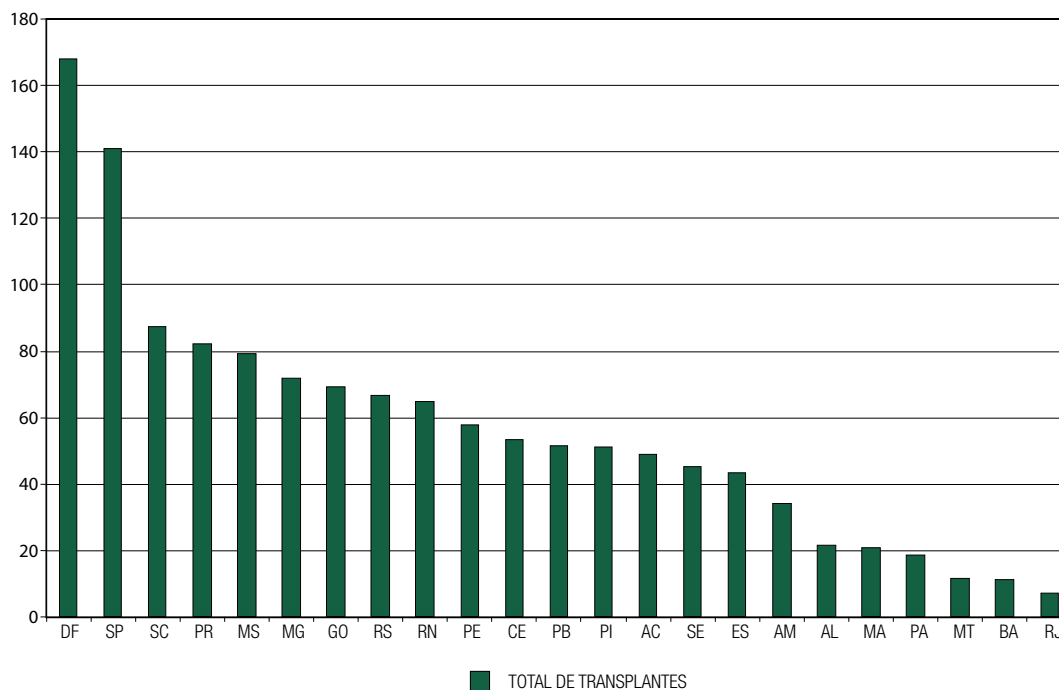
TECIDOS	2000	2001	2002	2003	2004	2005	2006	2007	2008	2009	2010
Córnea	21,8	25,5	30,0	35,5	36,7	44,9	43,2	54,0	72,4	67,0	68,3
Ossos	2,3	3,5	3,6	3,6	4,0	4,1	10,8	12,7	30,0	118,5	134,0
Pele	0,0	0,0	0,0	0,0	0,0	0,0	0,0	0,0	0,0	0,1	0,1
Valva Cardíaca	0,0	0,0	0,0	0,0	0,0	0,0	0,0	0,3	0,2	0,6	0,1

Transplantes de Córnea por Estado (número absoluto)



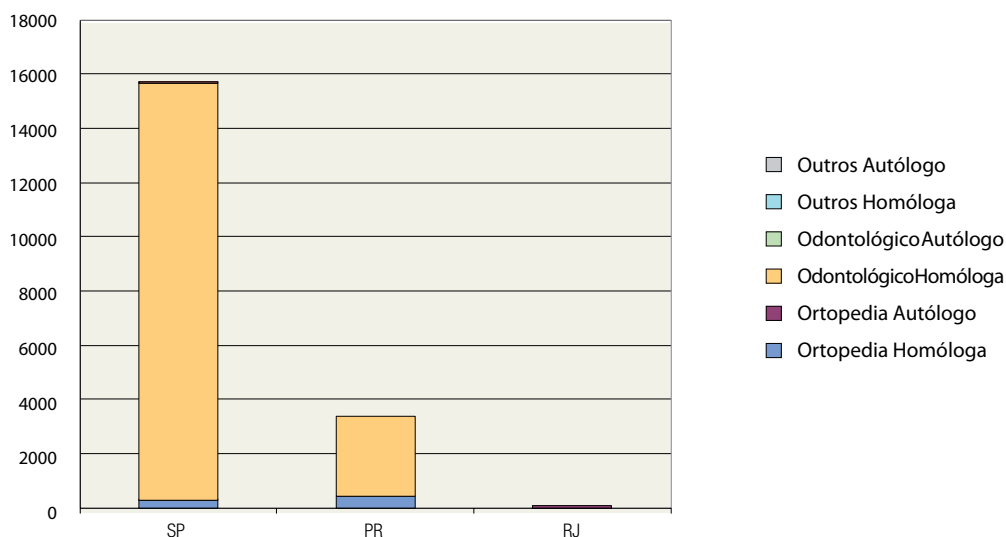
ESTADO	TOTAL
SP	4423
MG	1065
PR	651
RS	554
SC	397
PE	372
CE	334
DF	308
GO	305
RN	150
PB	141
MS	139
BA	119
PI	118
ES	115
PA	102
MA	96
AM	88
RJ	82
SE	69
AL	50
MT	25
AC	25
BRASIL	9728

Transplantes de Córnea por Estado (por milhão de população)



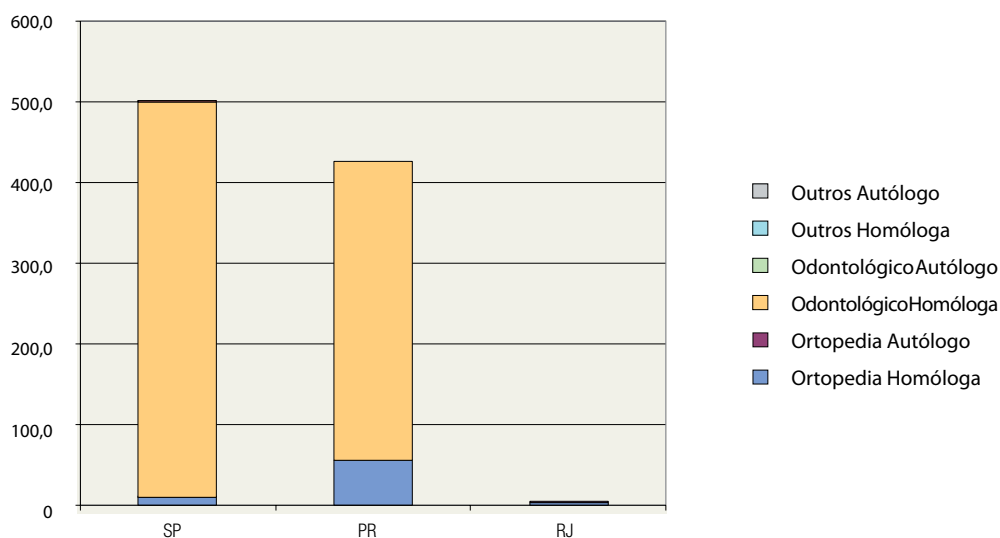
ESTADO	TOTAL
DF	168,0
SP	141,2
SC	87,3
PR	82,4
MS	79,3
MG	71,8
GO	69,4
RS	66,5
RN	64,7
PE	57,6
CE	53,3
PB	51,4
PI	51,2
AC	49,1
SE	45,1
ES	43,4
AM	34,2
AL	21,6
MA	20,6
PA	18,7
MT	11,4
BA	11,2
RJ	6,9
Brasil	68,3

Transplantes de Ossos por Estado (número absoluto)



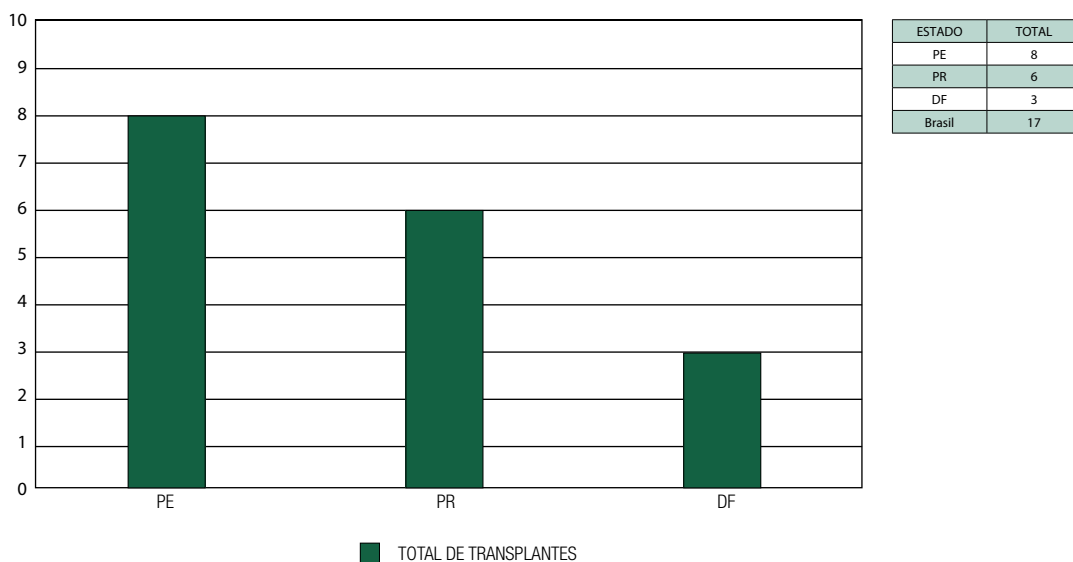
	ORTOPEDIA		ODONTOLÓGICO		OUTROS		TOTAL
	HOMÓLOGA	AUTÓLOGO	HOMÓLOGA	AUTÓLOGO	HOMÓLOGA	AUTÓLOGO	
SP	277	4	15381	1	0	4	15667
PR	433	0	2932	0	0	0	3365
RJ	39	4	0	0	0	0	43
Brasil	749	8	18313	1	0	4	19075

Transplantes de Ossos por Estado (por milhão de população)

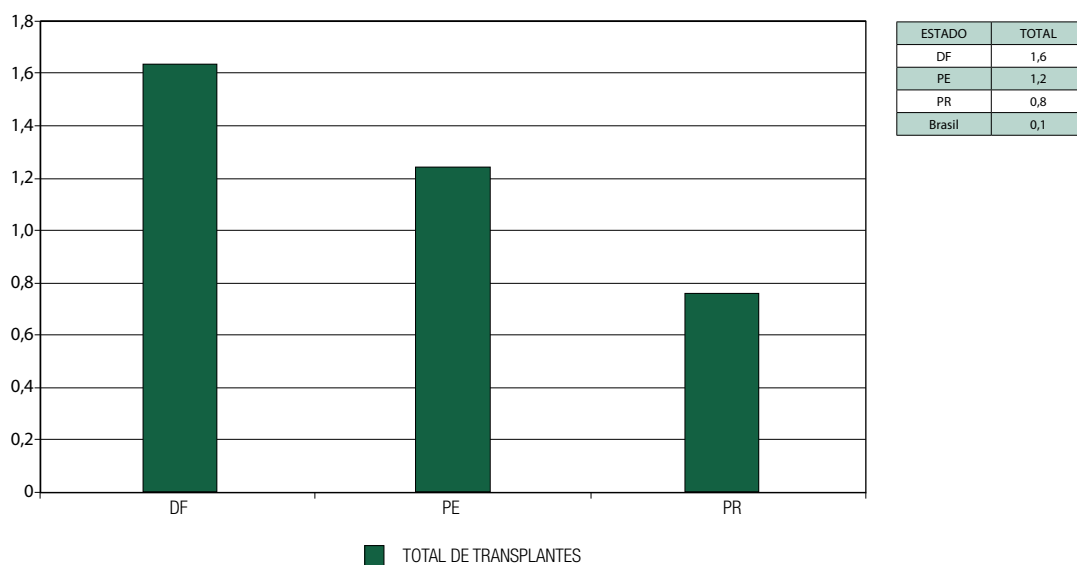


	ORTOPEDIA		ODONTOLÓGICO		OUTROS		TOTAL
	HOMÓLOGA	AUTÓLOGO	HOMÓLOGA	AUTÓLOGO	HOMÓLOGA	AUTÓLOGO	
SP	8,8	0,1	490,7	0,0	0,0	0,1	499,9
PR	54,8	0,0	371,0	0,0	0,0	0,0	425,8
RJ	3,3	0,3	0,0	0,0	0,0	0,0	3,6
Brasil	5,3	0,1	128,6	0,0	0,0	0,0	134,0

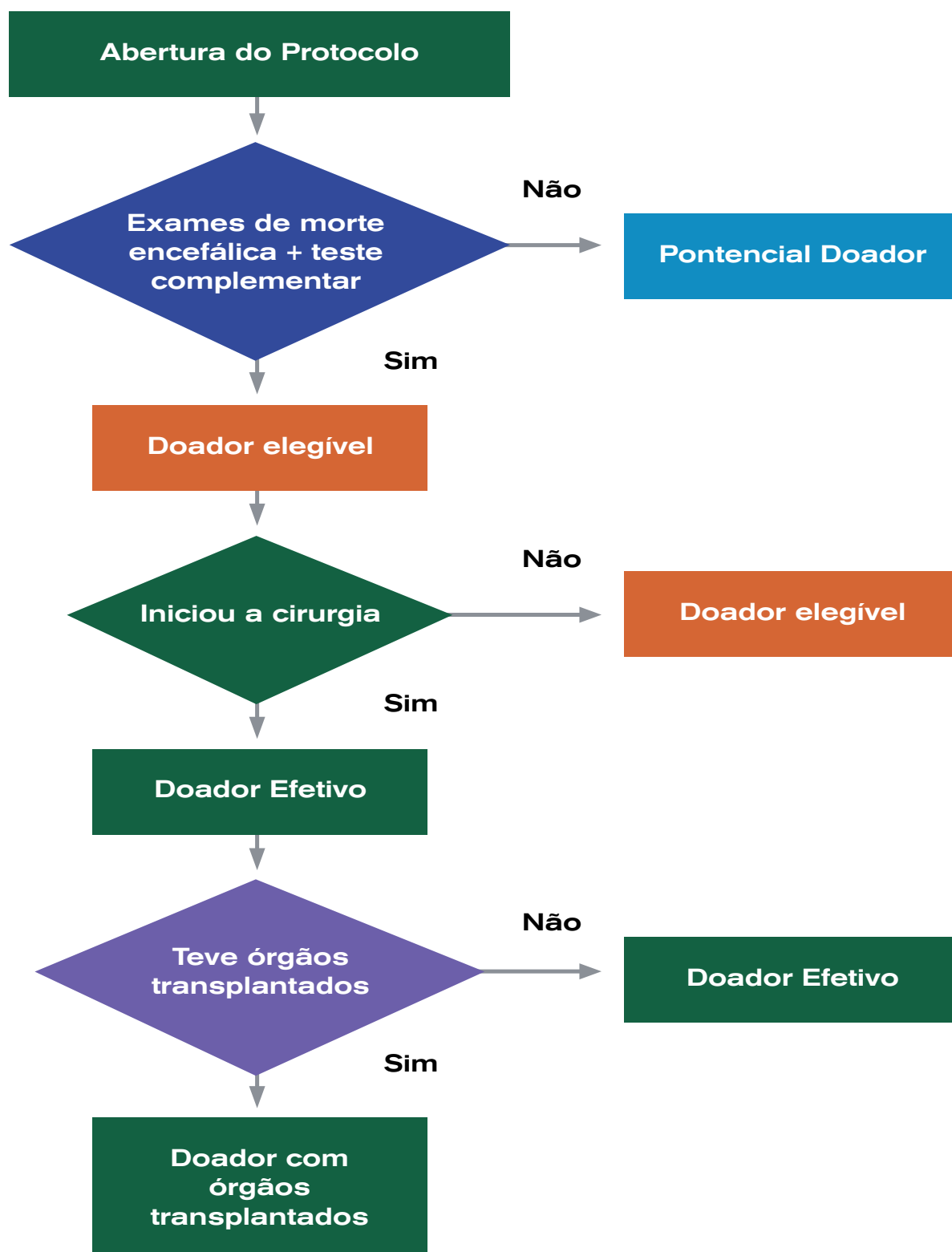
Transplantes de Valva Cardíaca por Estado (número absoluto)



Transplantes de Valva Cardíaca por Estado (por milhão de população)



FLUXOGRAMA DA CAPTAÇÃO DE ÓRGÃOS:



DADOS GLOBAIS DA ATIVIDADE DE CAPTAÇÃO DE ÓRGÃOS POR ESTADO

3º Trimestre 2010

COORDENAÇÕES ESTADUAIS DE TRANSPLANTE

ESTADO	POTENCIAL DOADOR		DOADOR EFETIVO		DOADOR COM ÓRGÃOS TRANSPLANTADOS		R.M.O.		NÃO DOADOR	
	Nº	pmp/ano	Nº	pmp/ano	Nº	pmp/ano	Nº	%	Nº	%
Acre	6	11,8	1	2,0	1	2,0	1	100,0	5	83,3
Alagoas	13	5,6	4	1,7	4	1,7	2	50,0	9	69,2
Bahia	242	22,9	36	3,4	33	3,1	31	93,9	206	85,1
Ceará	237	37,8	99	15,8	95	15,2	82	86,3	138	58,2
Distr.Federal	149	81,3	28	15,3	25	13,6	12	48,0	121	81,2
Espírito Santo	134	50,6	36	13,6	34	12,8	30	88,2	98	73,1
Goiás	158	35,9	18	4,1	17	3,9	10	58,8	140	88,6
Maranhão	69	14,6	10	2,1	10	2,1	1	10,0	59	85,5
Mato Grosso	45	20,5	2	0,9	2	0,9	2	100,0	43	95,6
M.Grosso Sul	55	31,4	7	4,0	7	4,0	5	71,4	48	87,3
Minas Gerais	380	25,6	130	8,8	121	8,2	69	57,0	250	65,8
Pará	76	13,9	5	0,9	5	0,9	4	80,0	71	93,4
Paraíba	139	50,7	21	7,7	21	7,7	21	100,0	118	84,9
Paraná	287	36,3	66	8,4	51	6,5	46	90,2	221	77,0
Pernambuco	219	33,9	41	6,4	39	6,0	33	84,6	180	82,2
Piauí	61	26,5	6	2,6	6	2,6	4	66,7	55	90,2
Rio de Janeiro	365	30,9	61	5,2	61	5,2	43	70,5	304	83,3
Rio G.do Norte	68	29,3	22	9,5	21	9,1	13	61,9	46	67,6
Rio G.do Sul	262	31,5	89	10,7	87	10,4	63	72,4	175	66,8
Sta.Catarina	219	48,1	76	16,7	75	16,5	68	90,7	143	65,3
São Paulo	1971	62,9	668	21,3	668	21,3	504	75,4	1303	66,1
Sergipe	26	17,0	2	1,3	2	1,3	0	0,0	24	92,3
Total	5181	36,4	1428	10,0	1385	9,7	1044	75,4	3757	72,5

CAUSAS DA NÃO-EFETIVAÇÃO DA DOAÇÃO POR ESTADO

Analisadas sobre o número de potenciais doadores – 3º Trimestre de 2010

ESTADO	POTENCIAL DOADOR		N.A.F.		C.I.M.		P.C.R.		M.E. - N.C.		I.E. - I.		OUTROS	
	Nº	%	Nº	%	Nº	%	Nº	%	Nº	%	Nº	%	Nº	%
Acre	6	33,3	2	16,7	1	16,7	1	16,7	1	0,0	0	0,0	0	0,0
Alagoas	13	30,8	4	30,8	3	23,1	0	0,0	2	0,0	0	0,0	0	0,0
Bahia	242	31,4	76	5,4	13	5,4	7	2,9	99	40,9	11	4,5	0	0,0
Ceará	237	23,2	55	9,3	22	9,3	53	22,4	2	0,8	0	0,0	6	2,5
Distr.Federal	149	16,8	25	49,7	74	49,7	4	2,7	11	7,4	0	0,0	7	4,7
Espírito Santo	134	22,4	30	26,1	35	26,1	15	11,2	7	5,2	2	1,5	9	6,7
Goias	158	28,5	45	20,9	33	20,9	56	35,4	2	1,3	1	0,6	3	1,9
Maranhão	69	26,1	18	8,7	6	8,7	7	10,1	24	34,8	3	4,3	1	1,4
Mato Grosso	45	15,6	7	24,4	11	24,4	14	31,1	6	13,3	0	0,0	5	11,1
M.Grosso Sul	55	21,8	12	54,5	30	54,5	4	7,3	0	0,0	0	0,0	2	3,6
Minas Gerais	380	17,6	67	17,1	65	17,1	99	26,1	12	3,2	0	0,0	7	1,8
Pará	76	46,1	35	11,8	9	11,8	19	25,0	3	3,9	2	2,6	3	3,9
Paraíba	139	27,3	38	19,4	27	19,4	30	21,6	18	12,9	0	0,0	5	3,6
Paraná	287	21,3	61	38,3	110	38,3	50	17,4	0	0,0	0	0,0	0	0,0
Pernambuco	219	20,1	44	22,8	50	22,8	27	12,3	57	26,0	0	0,0	2	0,9
Piauí	61	49,2	30	32,8	20	32,8	3	4,9	0	0,0	2	3,3	0	0,0
Rio de Janeiro	365	24,9	91	26,3	96	26,3	91	24,9	19	5,2	0	0,0	7	1,9
Rio G.do Norte	68	27,9	19	13,2	9	13,2	16	23,5	2	2,9	0	0,0	0	0,0
Rio G.do Sul	262	26,0	68	13,0	34	13,0	71	27,1	0	0,0	0	0,0	0	0,0
Sta.Catarina	219	31,1	68	24,2	53	24,2	18	8,2	4	1,8	0	0,0	0	0,0
São Paulo	1971	24,0	474	3,4	67	3,4	389	19,7	0	0,0	0	0,0	373	18,9
Sergipe	26	26,9	7	19,2	5	19,2	11	42,3	0	0,0	0	0,0	1	3,8
Total	5181	24,6	1276	14,9	773	14,9	985	19,0	269	5,2	21	0,4	431	8,3

NAF = Não autorização familiar
 ME - NC = Morte encefálica não confirmada
 IE - E = Infra-Estrutura inadequada
 CIM = Contra-Indicação
 PCR = Parada Cardiorespiratória

Perfil dos Doadores de Órgãos no Brasil

Estado	Sexo		Faixa Etária						Motivo da Morte			Grupo sanguíneo			
	Masc	Fem	0-5	6-11	12-17	18-40	41-60	+60	TCE	AVC	Outros	A	AB	B	O
Acre	1	0	0	0	0	1	0	0	0	1	0	0	0	0	1
Alagoas	4	0	0	0	1	2	0	1	2	2	0	2	0	1	1
Bahia	23	13	0	0	6	18	10	2	19	10	7	15	2	4	15
Ceará	48	17	1	2	6	33	18	5	40	17	8	25	0	6	34
Distr. Federal	16	12	2	3	3	8	11	1	14	10	4	10	2	2	14
Espírito Santo	24	12	0	3	2	12	11	8	20	15	1	8	0	11	17
Goiás	10	7	0	0	0	4	12	0	9	8	0	8	0	1	7
Maranhão	5	5	0	0	1	2	5	2	1	3	6	4	0	1	5
Mato Grosso	1	1	1	0	0	1	0	0	1	0	1	1	0	0	1
M Grosso Sul	6	1	0	0	1	2	3	1	3	3	1	2	1	1	3
Minas Gerais	90	40	21	1	5	51	50	2	61	62	7	57	9	18	46
Pará	1	4	0	0	2	3	0	0	4	1	0	1	0	0	4
Paraíba	16	5	2	0	3	10	6	0	11	6	4	6	2	1	12
Paraná															
Pernambuco	22	19	2	3	4	16	12	4	14	19	8	15	2	4	20
Piauí	4	2	0	0	0	3	3	0	3	2	1	1	0	0	5
Rio de Janeiro	36	25	2	2	3	18	27	9	14	19	28	27	6	9	19
Rio G do Norte	13	9	0	1	3	9	8	1	12	10	0	9	1	3	9
Rio G do Sul	43	46	3	2	2	27	43	12	24	52	13	37	2	8	42
Santa Catarina	45	31	0	1	3	30	35	7	30	38	8	22	1	15	38
São Paulo	374	294							249	367	52	245	20	79	324
Sergipe	2	0	0	0	0	1	1	0	1	1	0	1	0	1	0
TOTAL	784	543	34	18	45	251	255	55	532	646	149	496	48	165	617
	59%	41%	5%	3%	7%	38%	39%	8%	40%	49%	11%	37%	4%	12%	47%

SÃO PAULO – FAIXA ETÁRIA:						
<01	01-05	06-10	11-17	18-34	35-49	50-64
0	12	11	35	157	218	180
						53
						2
						TOTAL
						668

Acre**Dr. Nilson Gomes de Freitas Junior**

Hospital FUNDHACRE - Ala anexa a UTI.
 Central de Notificação, Captação e Distribuição de Órgãos
 CNCDO/ACRE
 BR 364, km 02 - Estrada Dias Martins S/Nº. Distrito Industrial - CEP:
 69908-650 - Rio Branco (Acre)
 Fone/Fax: (68) 3227-6399
 E-Mail: cncdoacre@ac.gov.br e cncdoacre@uol.com.br

Alagoas**Dr. Carlos Alexandre F. de Oliveira**

Hospital Dr. José Carneiro
 Av. Siquiera Campos 2095 – Trapiche da Barra - CEP: 57010-001
 Fone/Fax: (82) 3376-8186 / (82) 3315-7440
 E-Mail: doevida@saude.al.gov.br

Amapá**Dr. Antônio Pinheiro Teles**

Av. FAB, 69 – Bairro Centro
 CEP 68906-010-000
 Fone: (96) 3212-6281/ Fax: (96) 3212-6282
 E-Mail: cncdo@saude.ap.gov.br

Amazonas**Dr. Noaldo Lucena**

Fundação Hospital Adriano Jorge - bloco B
 Av. Carvalho Leal, 1778 – Manaus/AM - CEP: 69065-001
 Fone/ Fax: (92) 3301-4792
 E-Mail: cncdo.am@saude.gov.br

Bahia**Eraldo Salustiano de Moura**

Hospital Geral do Estado
 Av. Vasco da Gama, s/nº – Salvador/BA - CEP: 40240-090
 Fone: (71) 3356-6603 / Fax: (71) 3356-6776
 E-Mail: transplantes_ba@hotmail.com

Dra. Ana Cristina Lordelo Mascarenhas

Hospital Geral do Estado
 Av. Vasco da Gama, s/nº – Salvador/BA - CEP: 40240-090
 Fone: (71) 3356-4687 / Fax: (71) 3356-6776
 E-Mail: transplantes_ba@hotmail.com

Ceará**Dra. Eliana Régia Barbosa de Almeida**

Av. Almirante Barroso, 600
 Praia Iracema – Fortaleza/CE - CEP: 60060-440
 Fone: (85) 3101-5238 / 3252-1886
 Fax: (85) 3101-5255
 E-Mail: cncdo@saude.ce.gov.br

Distrito Federal**Dra. Daniela Ferreira Salomão**

SMHS Quadra 101 Bloco A – Área Especial
 Setor Hospitalar Sul Quadra 101
 HBDF Mezanino sala 102
 Brasília/DF - CEP: 70335-900
 Fone: (61) 3315-1677
 Fax: (61) 3315-1755
 E-Mail: cncdodf@saude.df.gov.br

Espírito Santo**Rosemery G. Nunes Erlacher.**

Av. Joubert de Barros, 555 Bento Ferreira
 Vitória ES CEP 29050-720
 Fone: (27) 3235-1028
 Fax: (27) 3137-2411
 E-Mail: cncdo@saude.es.gov.br

Goiás**Dr. Luciano Leão Bernardino da Costa**

Av. Anhanguera, 6479 – Setor Oeste 5º andar Goiânia/GO
 CEP: 74043-011
 Fone/Fax: (62) 3201-8320 / 3201-8319 / 3201-8321
 Celular: (62) 9614-7990
 E-Mail: centraltransplantes.go@saude.gov.br
 Website: <http://www.centraldetransplantes.com.br>

Maranhão**Dra. Silvana dos Santos Oliveira**

Hospital Materno Infantil
 Rua Silva Jardim, 215 – Centro – São Luiz/MA - CEP: 65020-290
 Fone: (98) 2109-1276
 Fax: (98) 2109-1212 / 3231-1161
 E-Mail: ctx@huufma.br

Mato Grosso

Fátima Aparecida de Melo Costa

R.Thogo da Silva Pereira, 63 Cuiabá/MT - CEP: 78020 450
 Fone: (65) 3623-9188 / Fax: (65) 3623-9004
 Celular: (Plantão) – (65) 9981-4582
 E-Mail: contran@ses.mt.gov.br

Mato Grosso do Sul

Claire Carmem Miozzo

Av. Afonso Pena, 3547 – fundos
 Campo Grande/MS - CEP: 79002-072
 Fone: (67) 3312-1456 / 3321-8877 / 3312-1400
 Fax: (67) 3312-1485 / Celular: (67) 9980-0900
 E-Mail: cet@saude.ms.gov.br

Minas Gerais

Dr. Charles Simão Filho

Hosp. João XXIII
 Av. Alfredo Balena, 400 – 1º andar - Santa Efigênia
 Belo Horizonte – MG - CEP: 30130 100
 Fone: (31) 3219-9200 / Fax: (31) 3219-9211
 E-Mail: mgtransplantes@saude.mg.gov.br
 E-Mail: medamp@yahoo.com.br

CNCDO Metropolitano - Belo Horizonte

Dr. Sérgio Lopes da Costa Teixeira

Hosp. João XXIII
 Av. Alfredo Balena, 400 – 1º andar
 Belo Horizonte – MG - CEP: 30130 100
 Fone: (31) 3219 9200 / (31) 3219 9211
 E-Mail: mgtransplantes@saude.mg.gov.br

CNCDO Leste - Governador Valadares

Dr. Célio Ferreira Magalhães

Rua Teófilo Otoni, 361 – Centro
 Governador Valadares – MG - CEP: 35020 600
 Fone: (33) 3271 1909
 E-Mail: mgtx.gva@saude.mg.gov.br

CNCDO Oeste - Uberlândia

Dr. Thonson Marquis Palma

Av. Pará, 1720 – Umuarama
 Uberlândia – MG - CEP: 38405-320
 Fone: (34) 3218-2323 / Fone/Fax: (34) 3212-1780
 E-Mail: cncdo.oeste@saude.mg.gov.br
 E-Mail: mgtx@hc.ufu.br

CNCDO Sul - Pouso Alegre

Dr. Mario Lúcio de Almeida Matoso

Hospital Samoel Líbanio
 Rua Comendador José Garcia, 777 – Centro
 Pouso Alegre – MG - CEP: 37550-000
 Fone/Fax: (35) 3422-0334 / 2345 R. 277
 Fone: (35) 9948-8932
 E-Mail: cncdo.sul@saude.mg.gov.br

CNCDO Norte/Nordeste - Montes Claros

Dra. Sonia Rodrigues Cruz

Praça Honorato Alves, 22 – Centro
 Montes Claros – MG
 Rua Comendador José Garcia, 777
 Centro - CEP: 37550-000
 Fone: (38) 3229-2097 / Fax: (38) 3213-3676
 E-Mail: cncdonone@ig.com.br

CNCDO Zona da Mata - Juiz de Fora

Dr. Joseph Frederico Whitaker

Av. Barão do Rio Branco, 3353
 Juiz de Fora – MG
 CEP: 36021-630
 Fone: (32) 3229-2392 / Cel: (32) 9974-1291
 E-Mail: cncdo.zmata@saude.mg.gov.br

Pará

Dr Paulo Roberto Brito Cartagenes

Rua Presidente Pernambuco, 489 - Batista Campos
 CEP 66095-200 - Belém – PA
 Fone/Fax: (91) 4006-4284 / 4321 / Celular: 8115-2941
 E-Mail: cncdo.transplantes@gmail.com

Paraíba

Dra. Gyanna Lys de Melo Moreira Montenegro

Hospital de Emergência e Trauma Senador Humberto Lucena
 Rua: Eugenio Lucena, s/n – Treze de Maio
 João Pessoa – PB - CEP: 58025-020
 Fone/Fax: (83) 3225-6409 / 3244-6192
 Celular: (83) 9981-1085
 E-Mail: transplante@gmail.com

Paraná

Schirley Batista Nascimento

Rua Barão do Rio Branco, 465 – Centro
 Curitiba – PR
 CEP: 80010-180
 Fone/Fax: (41) 3232-5740 / 9477
 E-Mail: sesatran@pr.gov.br

Cascavel - Paraná**Irene da Rocha Soares**

Av. Tancredo Neves, 1453 Anexo 10ª Regional de Saúde
 Cascavel – PR
 CEP: 85805-000
 Fone: (45) 3321-5505 / 5506
 Fax: (45) 3226-7895
 E-Mail: crt10rs@sesa.pr.gov.br
 E-Mail: crtascavel@hotmail.com

Londrina**Altair Jacob Mocelin**

R Piauí, 75 - 3º andar Centro
 Londrina – PR / CEP: 86010 420
 Fone: (43) 3379-6078 / 3344-5339
 Celular: (43) 9942-0196
 E-Mail: utr17rs@sesa.pr.gov.br

Maringá**Cristina Yure Sekine Franca**

Rua Demétrio Ribeiro, 50
 Maringá – PR
 CEP: 87030 090
 Fone/Fax: (44) 3227-3274
 E-Mail: sesatmga@pr.gov.br

Pernambuco**Dra. Zilda Cavalcanti**

Prédio Sede do ISR
 Av. Henrique Dias, S/N – Derby
 Recife – PE - CEP: 52010-100
 Fone: (81) 3184-4120/4122 / 08002812185
 E-Mail: transplantespe@saude.gov.br

Piauí**Dra. Maria de Lourdes Freitas Melo**

Rua: 1º de Maio s/n centro/norte Teresinha/PI
 CEP: 64001-430
 Fone/Fax: (86) 3216-3553 / 3221-7553
 E-Mail: ctp@saude.pi.gov.br

Rio de Janeiro**Eduardo Rocha**

Rua: México, 128 – 11º andar - Sala 1102
 Centro – Rio de Janeiro/RJ
 Fone: (21) 2333-4005/3992
 Fax: (21) 2299-9945 / 2332-7171
 E-Mail: transplantes@saude.rj.gov.br

Rio Grande do Norte**Enfa. Francinete Guerra de Morais Pereira**

Ed. Pronto Socorro Clovis Sarinho – B. Tirol
 Av. Senador Salgado Filho, s/nº - Natal – RN
 CEP: 59015-380
 Fone: (84) 3232-7620 / 8839-8452
 Fax: (84) 3232-7621
 E-Mail: cncdo@rn.gov.br

Rio Grande do Sul**Enfa Heloisa Perrenoud Ferges**

Av. Bento Gonçalves 3722
 Partenon CEP 90650-001
 Fone: (51) 3319-5544 / Fone/Fax: (51) 3319-4016
 E-Mail: centraldetransplantes@saude.rs.gov.br

Rondônia**Luciano Zago**

Av. Jorge Teixeira, 3766,
 Bairro Industrial - Porto Velho
 Fone: (69) 3216-5738 / 3216-5747
 Fax: (69) 3229-0753
 E-Mail: gcetro@gmail.com

Santa Catarina**Dr. Joel de Andrade**

Rua Esteves Junior, 390 - 4º andar - Centro
 CEP 88015-530 Florianópolis/SC
 Fone: (48) 3212-1617 / 08006437474
 Fax (48) 3212-1631 / 3212-1605
 E-Mail: getra@saude.sc.gov.br / cncdoinfo@saude.sc.gov.br
 WebSite: <http://sctransplantes.saude.sc.gov.br/>

Sergipe**Enfo. Benito Oliveira Fernandez**

Hospital João Alves Filho
 Av. Tancredo Neves, s/nº – Centro
 Aracaju – SE
 CEP: 49080-470
 Fone: (79) 3259-2899 / 3216-2870
 Fax: (79) 3259-3491 / Celular: (79) 8824-8132
 E-Mail: transplantes@saude.se.gov.br Fax: (79) 3259-3491
 Celular: (79) 8824-8132
 E-Mail: transplantes@saude.se.gov.br

São Paulo

Dr. Luiz Augusto Pereira

Av. Dr. Enéas de Carvalho Aguiar, 188 – 9º andar
 Cerqueira César - CEP: 05043-000
 Fone: (11) 3064-1649 / 3066-8403
 Fax: (11) 3083-3942
 E-Mail: ctrans@saude.sp.gov.br

CNCDO - Interior

Hospital das Clínicas FMRP – USP – UTR
 2º andar - Ribeirão Preto – SP
 CEP: 14048-900 - Ribeirão Preto – SP
 Fone: (16) 3633-1570 / Fax: (16) 3633-2189
 E-Mail: cncdo2@fmrp.usp.br

OPO / HC

Dr. Leonardo Borges de Barros e Silva

Hospital das Clínicas da Fac. de Medicina de São Paulo
 Instituto Central
 Av. Dr. Enéas de Carvalho Aguiar, 255
 5º andar - Sala 5017 - A
 CEP: 05403-000 - São Paulo - SP
 Fone/Fax: (11) 3069-8004 / 3069-6543
 E-Mail: opo_hc@hcnet.usp.br

OPO / Santa Casa de São Paulo

Dr. Reginaldo Carlos Boni

Irmandade da Santa Casa de São Paulo
 Rua Dr. Cesário Mota Júnior, 112 – Santa Cecília
 São Paulo – SP CEP: 01221 020
 Fone: (11) 2176-7185/7391/5185
 E-Mail: opo@santacasasp.org.br / caporgao@santacasa.sp.org.br

OPO / Dante Pazzanese

Dr. Antonio Flavio de Almeida Sanchez

Instituto Dante Pazzanese de Cardiologia
 Av. Dante Pazzanese, 500 – Ibirapuera
 São Paulo – SP CEP: 04012-909
 Fone: (11) 5085-6015 (11) 5085-6015
 Fax: (11) 5571-8601
 E-Mail: opo@dantepazzanese.org.br

OPO / EPM

Dra. Mariangela Medina Brito

Hospital do Rim – Fundação Oswaldo Ramos
 Rua Borges Lagoa, 960 – 6º andar
 V.Clementino - São Paulo - SP
 CEP: 04038-002
 Email: opoepm@hrim.com.br / mariangela.brito@hrim.com.br
 Fone/Fax: (11) 5572-8749/5087-8000

OPO / Campinas

Dr. Hélder José Lessa Zambelli

Central de Captação de Órgãos do HC da UNICAMP
 Rua Vital Brasil, 251 Cidade Universitária Zeferino Vaz
 Barão Geraldo - Campinas – SP
 CEP: 13083 888 – Cx. Postal 6142
 Fone: (19) 3521-8000
 E-Mail: captacao@hc.unicamp.br

OPO / São José do Rio Preto

Dr. João Fernando Picollo de Oliveira

Hospital de Base da Faculdade de Medicina de São José do Rio Preto
 Av. Brigadeiro Faria Lima, 5444 – S. Pedro
 São José do Rio Preto – SP - CEP: 15090 000
 Email: captacaodeorgaos@hospitaldebase.com.br
 Fone/Fax: (17) 3227-7030 / 3227-7033 / 9772-4903 / 9616-7847

OPO / Botucatu

Dr. Reginaldo Carlos Boni

Hospital das Clínicas da UNESP – Distrito de Rubião Júnior
 Botucatu - SP - CEP: 18618-970
 Fone: (14) 3811-6386 / 3813-3344
 E-Mail: captapbtu@fmb.unesp.br

OPO / Sorocaba

Dr. Sylvio Pontes Lima Filho

Conjunto Hospitalar de Sorocaba
 Av. Comendador Pereira Inácio, 564 – Lageado
 Sorocaba – SP
 CEP: 18031 000
 Fone: (15) 3232-4049
 E-Mail: chs-opo-sorocaba@saude.sp.gov.br

OPO / Ribeirão Preto

Dr. Jeová Nina Rocha

Hospital das Clínicas da Faculdade de Medicina de Ribeirão Preto
 2º andar - Campus Universitário – UTR
 Ribeirão Preto – SP - CEP: 14048 900
 Fone: (16) 3602-2777 / Fax: (16) 3633-5189
 E-Mail: oporibeirao@yahoo.com.br

OPO / Marília

Dr. José Cícero Guillem

Rua Aziz Atalah, s/nº –Fragata
 CEP: 17501-360
 Fone: (14) 3402-1748 / 1744
 E-Mail: oposmarilia@famema.br

RBT^{on-line}

Registro Brasileiro de Transplantes
Veículo Oficial da Associação Brasileira de Transplante de Órgãos

A melhor maneira de **participar!**



Caros colegas transplantadores,

Utilize o sistema de notificação de transplantes via Internet, é muito mais rápido e fácil, além de agilizar, em muito, a publicação do RBT.

Você que ainda não utiliza RBT ON-LINE, para mandar seus dados e os de seus transplantes, entre em contato com a ABTO, que iremos ajudá-lo. Mantenha sempre o cadastro de sua equipe atualizado conosco.

Caso você ainda não participe do Registro Brasileiro de Transplantes e queira inscrever sua equipe, fale conosco também:

Fones: (11) 3283-1753 / 3262-3353
com Thiago (thiago@abto.org.br).

Visite a nossa homepage:

www.abto.org.br

A diretoria





Associação Brasileira de Transplante de Órgãos
Av. Paulista, 2001 - 17^a andar - cj. 1704 / 1707
São Paulo - SP
CEP 01311-030

Fones: 55 11 3283-1753 / 3262-3353
Fax: 55 11 3289-3169
E-mail: abto@abto.org

www.abto.org.br