

# RBT

Ano XVI - nº 2 - Janeiro/Junho 2010

Registro Brasileiro de Transplantes  
Veículo Oficial da Associação Brasileira de Transplantes de Órgãos

JAN/JUN 2010



S E M E S T R A L

RBT • ABTO



Associação Brasileira de Transplante de Órgãos

# RBT



Registro Brasileiro de Transplantes  
Veículo Oficial da Associação Brasileira de Transplante de Órgãos

## APOIO



**Wyeth**

**genzyme**

## DIRETORIA

<b>Presidente</b>	Ben-Hur Ferraz Neto
<b>Vice-presidente</b>	Henry de Holanda Campos
<b>Secretário</b>	Lucio Filgueiras Pacheco Moreira
<b>2º Secretário</b>	Marilda Mazzali
<b>Tesoureiro</b>	Joel de Andrade
<b>2º Tesoureiro</b>	Alfredo Inácio Fiorelli
<b>Conselho consultivo</b>	Maria Cristina Ribeiro de Castro (Presidente) Valter Duro Garcia (Secretário) Walter Antonio Pereira José Osmar medina Pestana Jorge Neumann Mario Abbud Filho

## EXPEDIENTE

<b>Editor</b>	Valter Duro Garcia
<b>Coeditor</b>	Lucio Filgueiras Pacheco Moreira
<b>Editores adjuntos</b>	Maria Cristina Ribeiro de Castro Marilda Mazzali Mário Abbud Filho
<b>Gestão de dados</b>	Thiago Quintas (thiago@abto.org.br)
<b>Criação e produção</b>	Lado a Lado - Serviços de Comunicação Ltda Av. Nove de Julho, 3228 - 14º and. - cj. 1407 São Paulo - SP - CEP: 01424-001 Fone: 55 11 3888-2222 www.ladoalado.com.br



<b>Sede</b>	Associação Brasileira de Transplante de Órgãos - ABTO Av. Paulista, 2001 - 17º andar - cj. 1704 / 1707 São Paulo - SP CEP: 01311-300 Fones: 55 11 3283-1753 / 3262-3353 Fax: 55 11 3289-3169 Email: abto@abto.org.br www.abto.org.br
-------------	---

## Crescimento estável e como previsto

O crescimento da taxa de doação no país, a partir de 2007, é marcante (60%). Encerramos o primeiro semestre quase alcançando o objetivo previsto para esse ano de 10 doadores por milhão de população (pmp) - alcançamos 9,9 pmp, e taxas recordes de transplante de rim, de fígado e de pulmão.

O transplante cardíaco, realizado em apenas 25 centros nesse semestre, tem se mantido estável desde 2001, com uma variação de 0,8 a 1,1 pmp. Já o transplante hepático cresceu 127% nessa década e 7,5% nesse semestre. O transplante de pâncreas, embora tenha aumentado 5,7% no semestre, tem se mantido estável desde 2005 (0,8 a 1,0 pmp). O número de transplantes pulmonares, realizados em apenas quatro centros e em pequeno número, apresentou um crescimento de 18,6% no semestre. O aumento dos transplantes renais foi de 7%.

O transplante renal com doador falecido aumentou 17,5%, enquanto que o com doador vivo caiu 8,3%. Analisando o tipo de doador vivo, observa-se que diminuíram os transplantes com doador parente (9,5%) e cônjuge (10,3%) e aumentaram os transplantes com outros doadores não parentes (10,9%). Esta constatação é surpreendente, pois, com a nova legislação, esse tipo de transplante exige autorização da Comissão de Ética do Hospital, da Central Estadual de Transplante e do Judiciário e todas as equipes devem estar alertas para o seu cumprimento. No transplante renal destaca-se São Paulo, que atingiu a excelente taxa de 50 transplantes renais pmp, e com doador vivo, apenas São Paulo (16,4 pmp) e Paraná (15,9 pmp) ultrapassaram os 10 pmp. A sobrevida em seis meses do paciente (99% doador vivo e 93% doador falecido) e do enxerto (95% doador vivo e 89% doador falecido) é comparável a de países desenvolvidos. Mas, em apenas 55% dos transplantes foram enviadas as informações sobre a evolução.

O transplante hepático com doador vivo, que vem caindo

desde 2003, apresentou uma queda de 17,6% nesse semestre, entretanto, 13,7% desses transplantes foram com doador não parente, o que pode ser considerado como uma taxa elevada para esse tipo de transplante. São Paulo (18,9 pmp), Ceará (13,9 pmp), Espírito Santo (13,0 pmp), Santa Catarina (12,9 pmp) e Pernambuco (10,2 pmp) realizaram mais do que 10 transplantes pmp. A sobrevida do paciente foi de 80%, sendo as informações obtidas de 93% dos transplantes.

A taxa de potenciais doadores (36,0 pmp) notificados cresceu 6%, enquanto que a taxa de efetivação (28,3%) aumentou 11%, resultando num acréscimo de 17,2% na taxa de doadores com órgãos transplantados (9,9 pmp). É interessante observar que cinco estados já obtiveram taxa de notificação de potenciais doadores próxima ou superior a 50 pmp: Distrito Federal (83,5 pmp), São Paulo (63,5 pmp), Paraíba (53,1 pmp), Santa Catarina (49,5 pmp) e Espírito Santo (49,3 pmp). Apenas o Ceará (43,6%) obteve taxa de efetivação acima de 40%. A taxa de doadores com órgãos transplantados foi superior a 15 pmp em São Paulo (22,5 pmp), Santa Catarina (16,5 pmp), Distrito Federal (16,4 pmp) e Ceará (15,3 pmp).

Além dos estados do Norte, deve se investir no Rio de Janeiro e Bahia que não se conseguiram ultrapassar os cinco doadores pmp e no Rio Grande do Sul, que historicamente foi o estado com a maior taxa de doadores do país, e nos últimos três anos, ao contrário do que acontece no Brasil, vem apresentando uma queda constante na taxa de doação.

Em conclusão, nesse semestre foi feita a "lição de casa" do país, com a obtenção das metas propostas, entretanto, os desvios de rota localizados devem ser corrigidos.

**Valter Duro Garcia**

**Editor RBT**

## A busca contínua da qualidade

O RBT parte para a análise da primeira metade do ano de 2010 e obtém os resultados esperados. Logicamente podemos melhorar ainda mais, mas observamos um compromisso das equipes transplantadoras do país com a contínua busca da qualidade. Vejamos os resultados de transplantes informados até o momento : no 1º trimestre tivemos 60% destes resultados apresentados pelas equipes e passamos para 69% no primeiro semestre.

Como mencionado no RBT do primeiro trimestre, todas as equipes são responsáveis pelo sucesso do “RBT-Evolução” e assim , recebam os parabéns da ABTO.

Além disso, as curvas de sobrevida apresentadas demonstram, à primeira análise, a eficiência dos transplantes no país.

Pedimos a todos que mantenham estas informações atualizadas e que ampliem sua notificação.

Com os resultados apresentados, tenham certeza de que a comunidade transplantadora brasileira estará muitíssimo bem representada internacionalmente. Isto trará confiança e, conseqüentemente, recursos para ampliar mas ainda mais o Programa Brasileiro de Transplantes.

Quem ganha com o conhecimento dos resultados de transplante é a sociedade que pode assim mensurar o esforço dedicado aos transplantes no Brasil.

Ben-Hur Ferraz Neto  
**Presidente**

**DADOS  
SEMESTRAIS**

Equipes transplantadoras / Transplantes realizados .....	6
Evolução anual dos transplantes de órgãos (número absoluto).....	7
Evolução anual dos transplantes de órgãos (por milhão de população).....	7
Evolução anual dos transplantes de Rim por tipo de doador .....	8
Curva de Sobrevida (Transplante de Rim).....	8
Transplantes de Rim por Estado (número absoluto) .....	9
Transplantes de Rim por Estado (por milhão de população) .....	9
Evolução anual dos transplantes de Fígado por tipo de doador.....	10
Curva de Sobrevida (Transplante de Fígado).....	10
Transplantes de Fígado por Estado (número absoluto).....	11
Transplantes de Fígado por Estado (por milhão de população).....	11
Transplantes de Coração por Estado (número absoluto) .....	12
Transplantes de Coração por Estado (por milhão de população) .....	12
Curva de Sobrevida (Transplante de Coração).....	13
Curva de Sobrevida (Transplante de Pâncreas após Rim) .....	14
Transplantes de Pâncreas por Estado (número absoluto) .....	15
Transplantes de Pâncreas por Estado (por milhão de população) .....	15
Evolução anual dos transplantes de Pulmão por tipo de doador .....	16
Curva de Sobrevida (Transplante de Pulmão).....	16
Transplantes de Pulmão por Estado (número absoluto).....	17
Transplantes de Pulmão por Estado (por milhão de população) .....	17
Evolução anual dos transplantes de Células (número absoluto) .....	18
Evolução anual dos transplantes de Células (por milhão de população) .....	18
Evolução anual dos transplantes de Medula Óssea por tipo de doador.....	19
Transplantes de Medula Óssea por Estado (número absoluto).....	20
Transplantes de Medula Óssea por Estado (por milhão de população) ...	20
Evolução anual dos transplantes de tecidos (número absoluto) .....	21
Evolução anual dos transplantes de tecidos (por milhão de população).....	21
Transplantes de Córnea por Estado (número absoluto).....	22
Transplantes de Córnea por Estado (por milhão de população).....	22
Transplantes de Ossos por Estado (número absoluto).....	23
Transplantes de Ossos por Estado (por milhão de população) .....	23
Transplantes de Valva Cardíaca por Estado (número absoluto).....	24
Transplantes de Valva Cardíaca por Estado (por milhão de população) .....	24
Fluxograma da Captação de Órgãos.....	25
Dados globais da atividade de captação de órgãos por Estado .....	26
Causas da não-efetivação da doação por Estado .....	27
Perfil dos doadores de órgãos no Brasil.....	28
Equipes Transplantadoras Cadastradas no SNT - Órgãos Sólidos.....	29
Equipes Transplantadoras Cadastradas no SNT - Tecidos .....	36
Coordenações Estaduais de Transplante.....	43

## Órgãos

EQUIPES QUE REALIZARAM TRANSPLANTES NO PERÍODO	
<b>Coração</b>	24
<b>Fígado</b>	45
<b>Intestino</b>	0
<b>Pâncreas</b>	18
<b>Pulmão</b>	4
<b>Rim</b>	126
<b>TOTAL</b>	<b>217</b>

TRANSPLANTES REALIZADOS					
órgãos	vivo	falecido	total	%	pmp
<b>Coração</b>	0	102	102	3,2%	1,1
<b>Fígado</b>	51	665	716	22,2%	7,5
<b>Intestino</b>	0	0	0	0,0%	0,0
<b>Pâncreas</b>		84	84	2,6%	0,9
<b>Pulmão</b>	0	35	35	1,1%	0,4
<b>Rim</b>	798	1493	2291	71,0%	24,1
<b>TOTAL</b>	<b>849</b>	<b>2379</b>	<b>3228</b>	<b>100,0%</b>	

## Células

Células	EQUIPES QUE REALIZARAM TRANSPLANTES NO PERÍODO
<b>Medula Óssea</b>	37

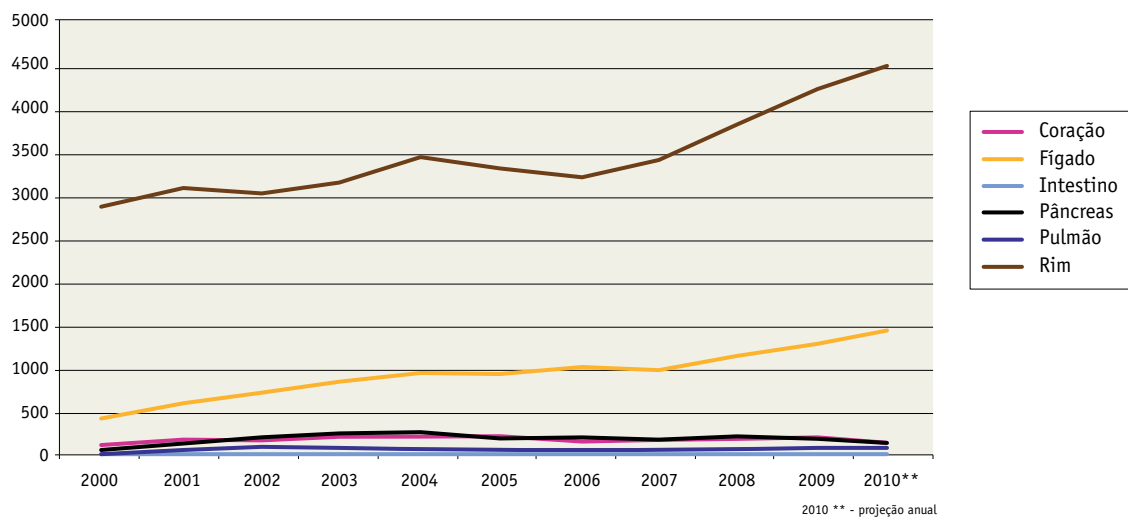
TRANSPLANTES REALIZADOS				
Células	Autólogo	Alogênico	TOTAL	PMP
<b>Medula Óssea</b>	401	306	707	7,4

## Tecidos

Tecidos	EQUIPES QUE REALIZARAM TRANSPLANTES NO PERÍODO
<b>Córnea</b>	129
<b>Ossos</b>	40
<b>Pele</b>	4
<b>valva cardiaca</b>	4
<b>TOTAL</b>	<b>177</b>

TRANSPLANTES REALIZADOS			
Tecidos	Total	%	PMP
<b>Córnea</b>	6409	32,60%	67,5
<b>Ossos</b>	13227	67,30%	139,4
<b>Pele</b>	5	0,00%	0,1
<b>valva cardiaca</b>	17	0,10%	0,2
<b>TOTAL</b>	<b>19658</b>	<b>100,00%</b>	

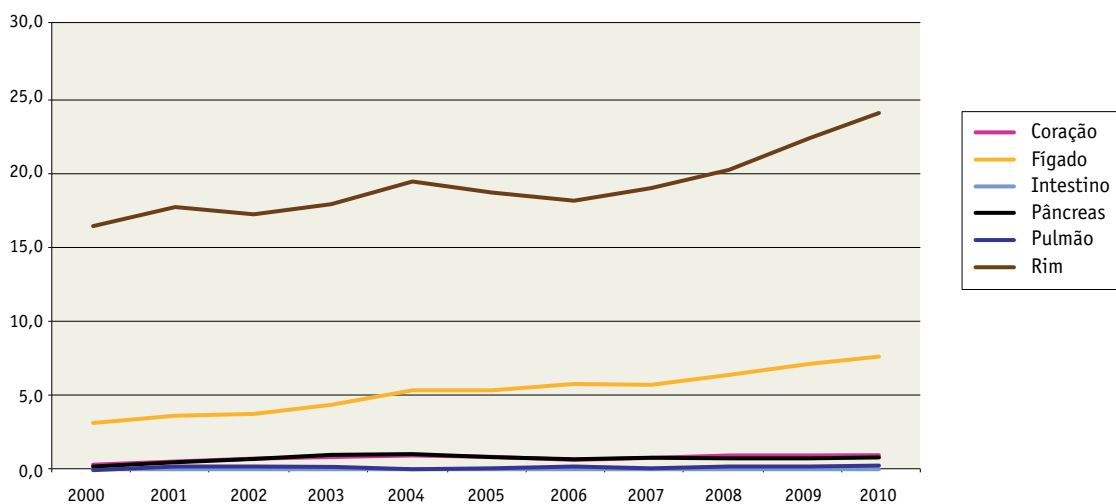
Evolução anual dos transplantes de órgãos (número absoluto)



2010 \* - dados do 1º semestre de 2010

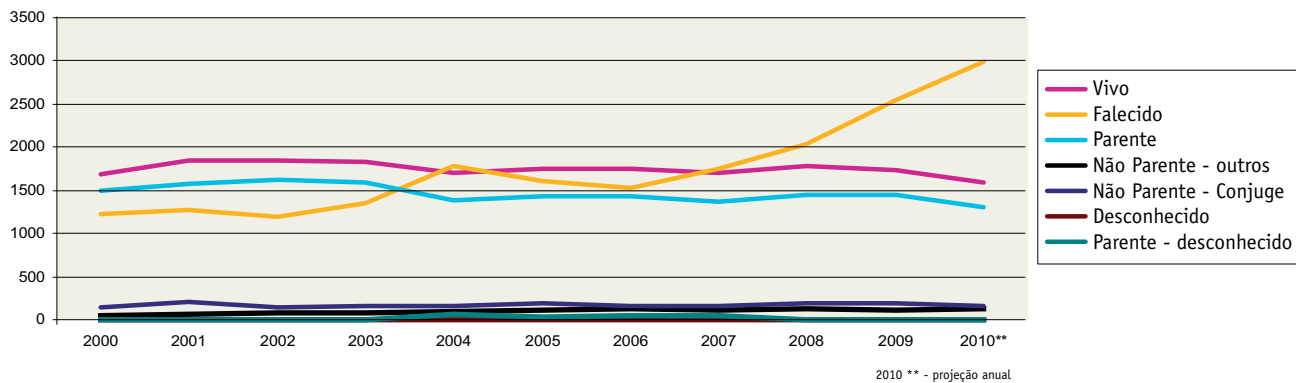
ÓRGÃOS	2000	2001	2002	2003	2004	2005	2006	2007	2008	2009	2010 *
Coração	121	131	150	174	203	181	148	159	200	201	102
Fígado	485	564	671	816	959	949	1037	1006	1176	1334	716
Intestino	1	0	0	0	1	1	1	0	0	0	0
Pâncreas	46	119	193	217	254	176	187	162	174	159	84
Pulmão	25	23	34	42	46	45	49	46	53	59	35
Rim	2913	3115	3045	3184	3484	3360	3278	3455	3810	4281	2291

Evolução anual dos transplantes de órgãos (por milhão de população)



ÓRGÃOS	2000	2001	2002	2003	2004	2005	2006	2007	2008	2009	2010
Coração	0,7	0,8	0,9	1,0	1,1	1,0	0,8	0,9	1,1	1,1	1,1
Fígado	2,9	3,3	3,8	4,6	5,3	5,2	5,6	5,5	6,4	7,0	7,5
Intestino	0,0	0,0	0,0	0,0	0,0	0,0	0,0	0,0	0,0	0,0	0,0
Pâncreas	0,3	0,7	1,1	1,2	1,4	1,0	1,0	0,9	0,9	0,8	0,9
Pulmão	0,2	0,1	0,2	0,2	0,3	0,2	0,3	0,2	0,3	0,3	0,4
Rim	17,5	18,1	17,4	18,0	19,2	18,2	17,8	18,8	20,7	22,6	24,1

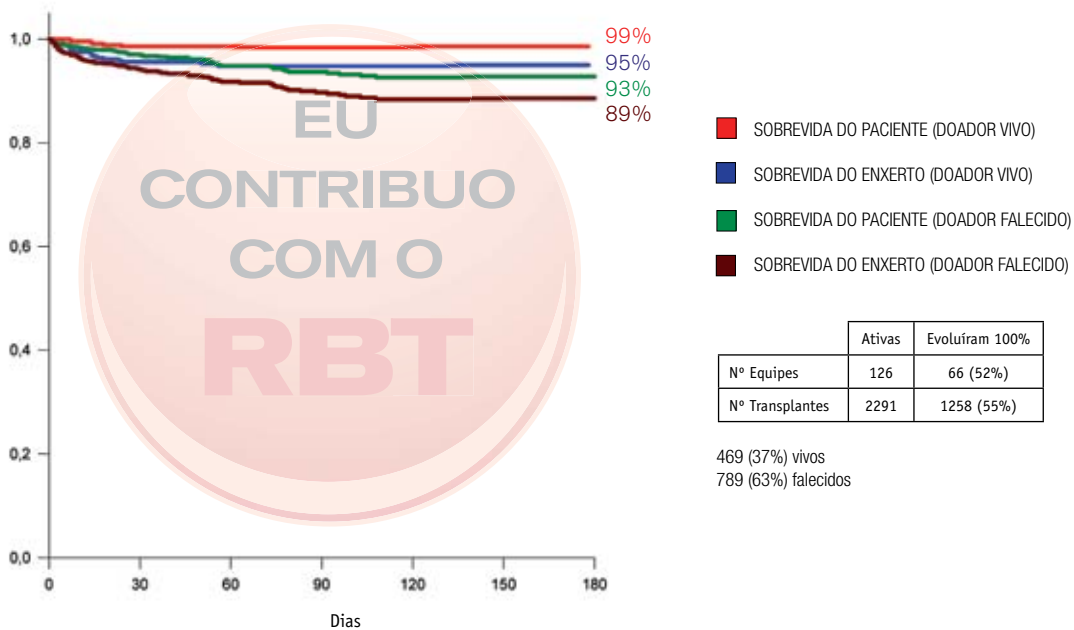
### Evolução anual dos transplantes de Rim (por tipo de doador)



2010 \* - dados do 1º semestre de 2010

RIM	2000	2001	2002	2003	2004	2005	2006	2007	2008	2009	2010 *
Vivo	1684	1850	1852	1825	1695	1746	1754	1707	1774	1736	798
Falecido	1229	1265	1193	1359	1789	1614	1524	1748	2036	2545	1493
Parente	1495	1574	1627	1589	1383	1426	1426	1374	1448	1441	654
Não Parente - outros	44	67	74	79	92	104	121	118	124	110	61
Não Parente - Conjuge	138	204	149	154	164	183	158	164	196	185	83
Desconhecido	3	1	2	2	0	1	0	0	1	0	0
Parente - desconhecido	4	4	0	1	56	32	49	51	5	0	0
Total	2913	3115	3045	3184	3484	3360	3278	3455	3810	4281	2291

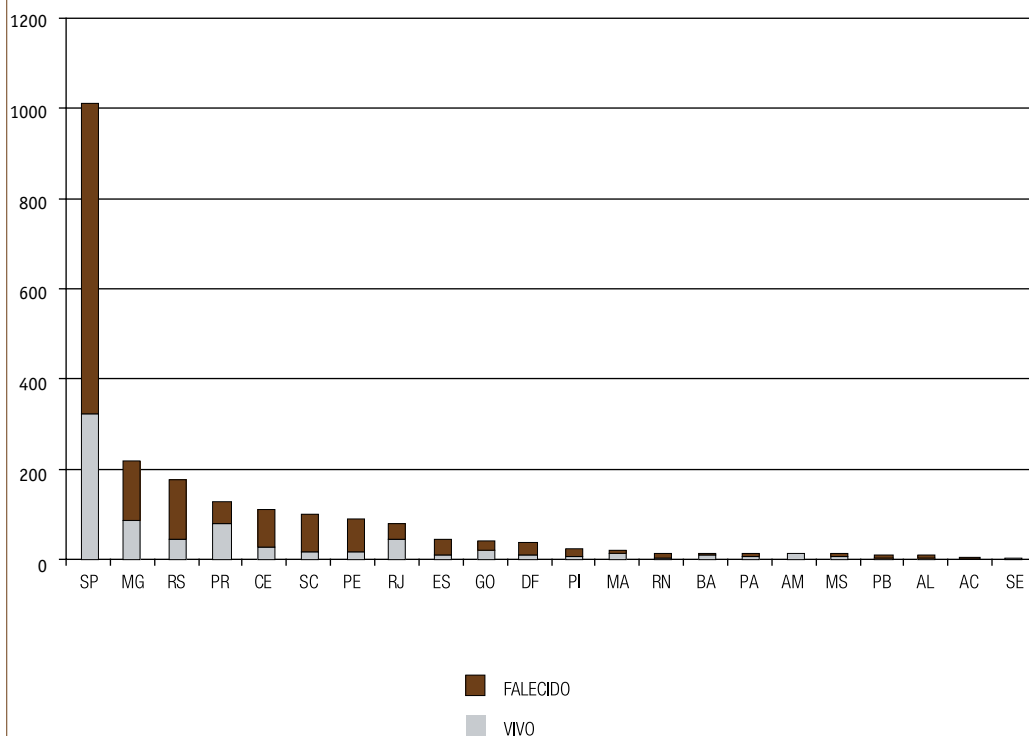
### Curva de Sobrevida (Transplante de Rim)



As curvas de Sobrevida de pacientes e enxertos no período, contemplam apenas as equipes que informaram 100% dos seus evolutivos

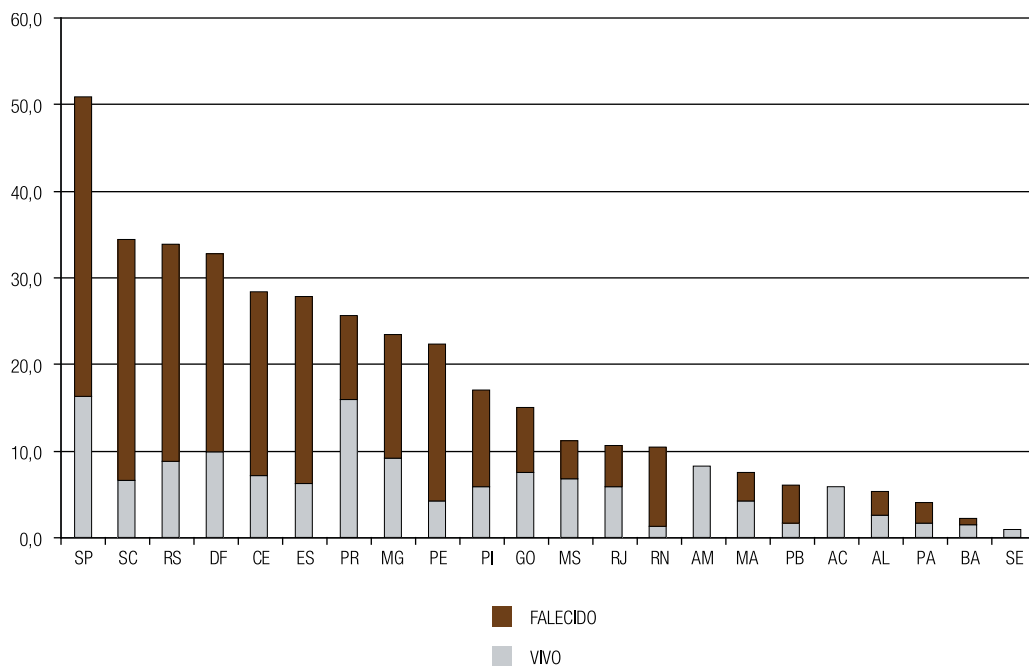


Transplantes de Rim por Estado (número absoluto)



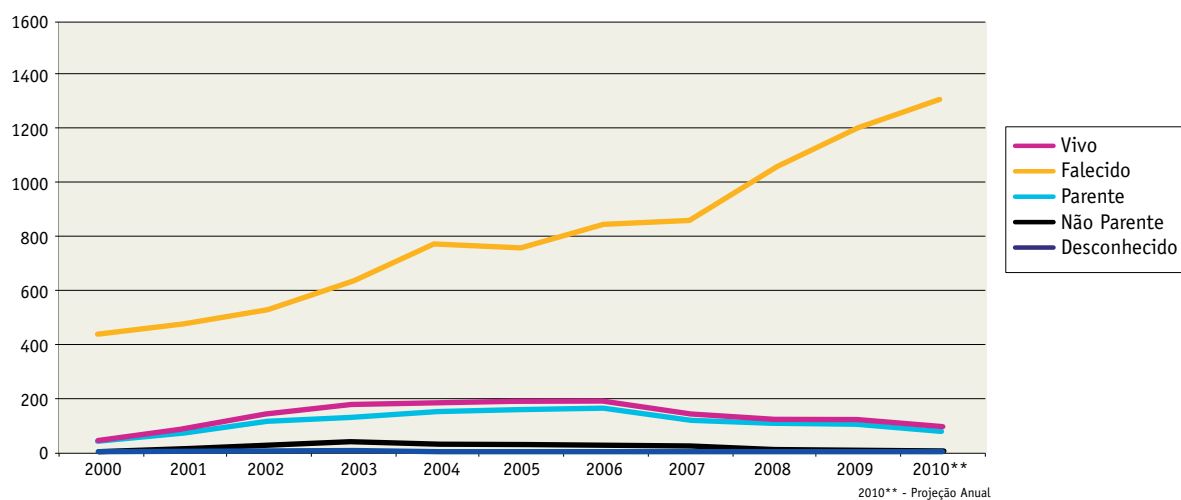
ESTADO	VIVO	FALECIDO	TOTAL
SP	342	717	1059
MG	91	139	230
RS	49	138	187
PR	84	51	135
CE	30	88	118
SC	20	84	104
PE	18	78	96
RJ	46	38	84
ES	11	38	49
GO	22	22	44
DF	12	28	40
PI	9	17	26
MA	13	10	23
RN	2	14	16
BA	10	5	15
PA	6	9	15
AM	14	0	14
MS	8	5	13
PB	4	8	12
AL	4	4	8
AC	2	0	2
SE	1	0	1
Brasil	798	1493	2291

Transplantes de Rim por Estado (por milhão de população)



ESTADO	VIVO	FALECIDO	TOTAL
SP	16,4	34,3	50,7
SC	6,6	27,7	34,3
RS	8,8	24,9	33,7
DF	9,8	22,9	32,7
CE	7,2	21,1	28,2
ES	6,2	21,5	27,8
PR	15,9	9,7	25,6
MG	9,2	14,1	23,3
PE	4,2	18,1	22,3
PI	5,9	11,1	16,9
GO	7,5	7,5	15
MS	6,8	4,3	11,1
RJ	5,8	4,8	10,7
RN	1,3	9,1	10,3
AM	8,2	0,0	8,2
MA	4,2	3,2	7,4
PB	2,2	4,4	6,6
AC	5,9	0,0	5,9
AL	2,6	2,6	5,2
PA	1,6	2,5	4,1
BA	1,4	0,7	2,1
SE	1,0	0,0	1,0
Brasil	8,4	15,7	24,1

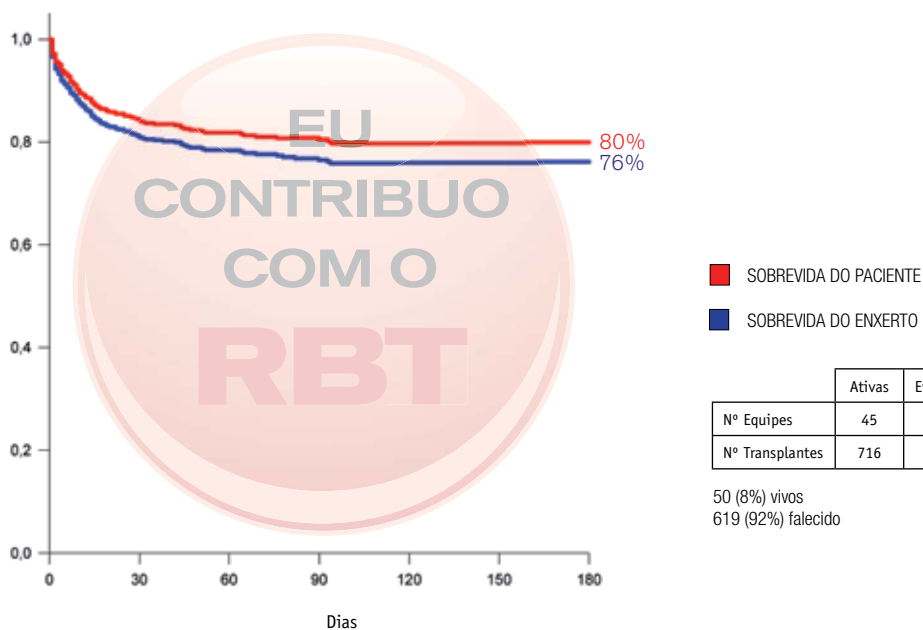
### Evolução anual dos transplantes de Fígado (por tipo de doador)



2010\* - dados do 1º semestre de 2010

FÍGADO	2000	2001	2002	2003	2004	2005	2006	2007	2008	2009	2010*
Vivo	45	89	146	178	182	192	190	144	122	120	51
Falecido	440	475	525	638	777	757	847	862	1054	1214	665
Parente	42	72	118	135	152	163	163	121	107	108	44
Não Parente	3	14	26	38	30	29	27	22	15	12	7
Desconhecido	0	3	2	5	0	0	0	1	0	0	0
<b>Total</b>	<b>485</b>	<b>564</b>	<b>671</b>	<b>816</b>	<b>959</b>	<b>949</b>	<b>1037</b>	<b>1006</b>	<b>1176</b>	<b>1334</b>	<b>716</b>

### Curva de Sobrevida (Transplante de Fígado)

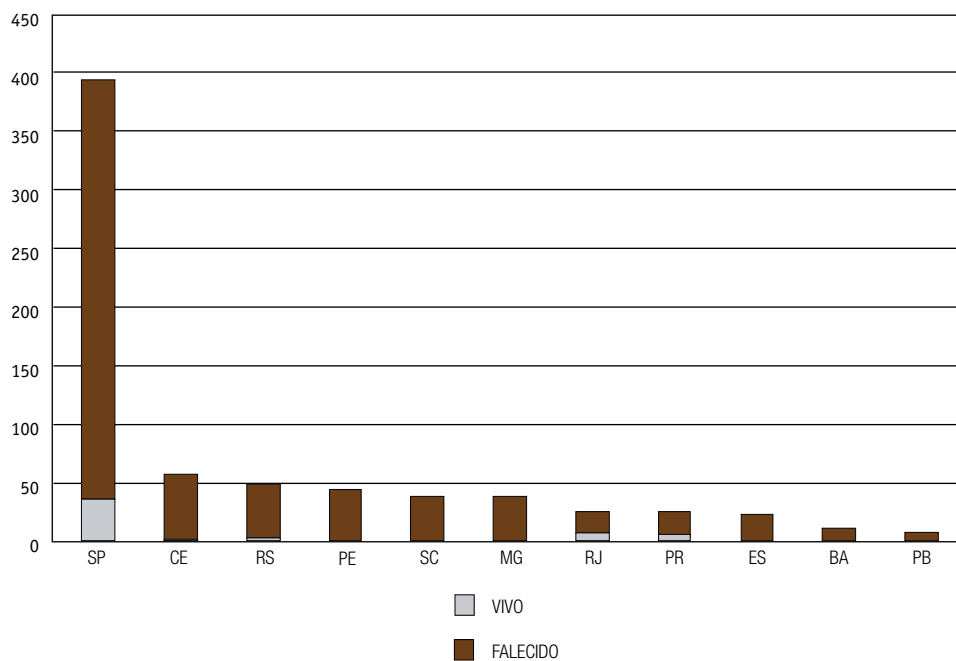


	Ativas	Evoluíram 100%
Nº Equipes	45	35 (78%)
Nº Transplantes	716	669 (93%)

50 (8%) vivos  
619 (92%) falecido

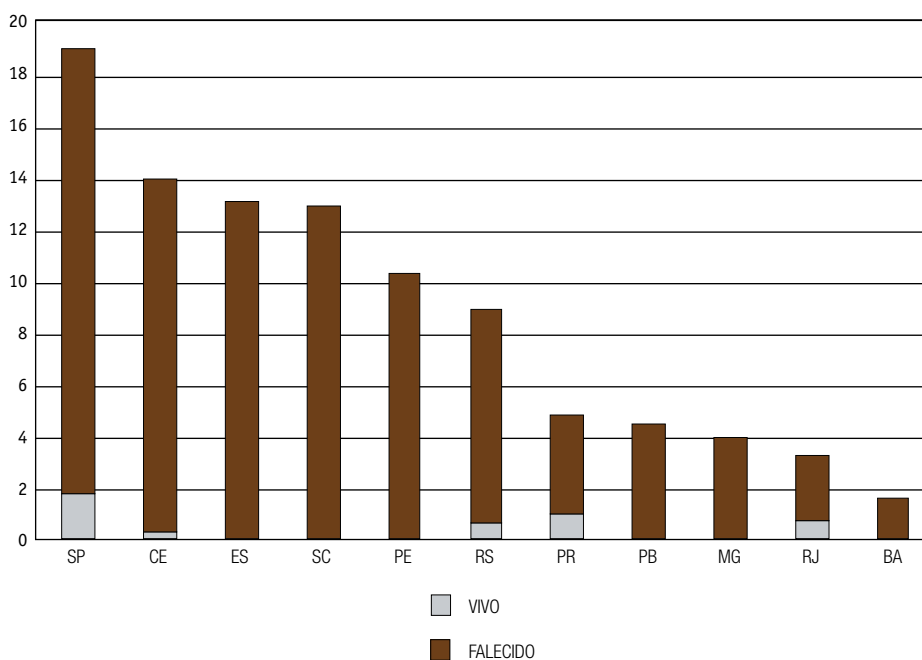
As curvas de sobrevida de pacientes e enxertos no período, contemplam apenas as equipes que informaram 100% dos seus evolutivos

Transplantes de Fígado por Estado (número absoluto)



ESTADO	VIVO	FALECIDO	TOTAL
SP	36	359	395
CE	1	57	58
RS	3	46	49
PE	0	44	44
SC	0	39	39
MG	0	38	38
RJ	6	20	26
PR	5	20	25
ES	0	23	23
BA	0	11	11
PB	0	8	8
Brasil	51	665	716

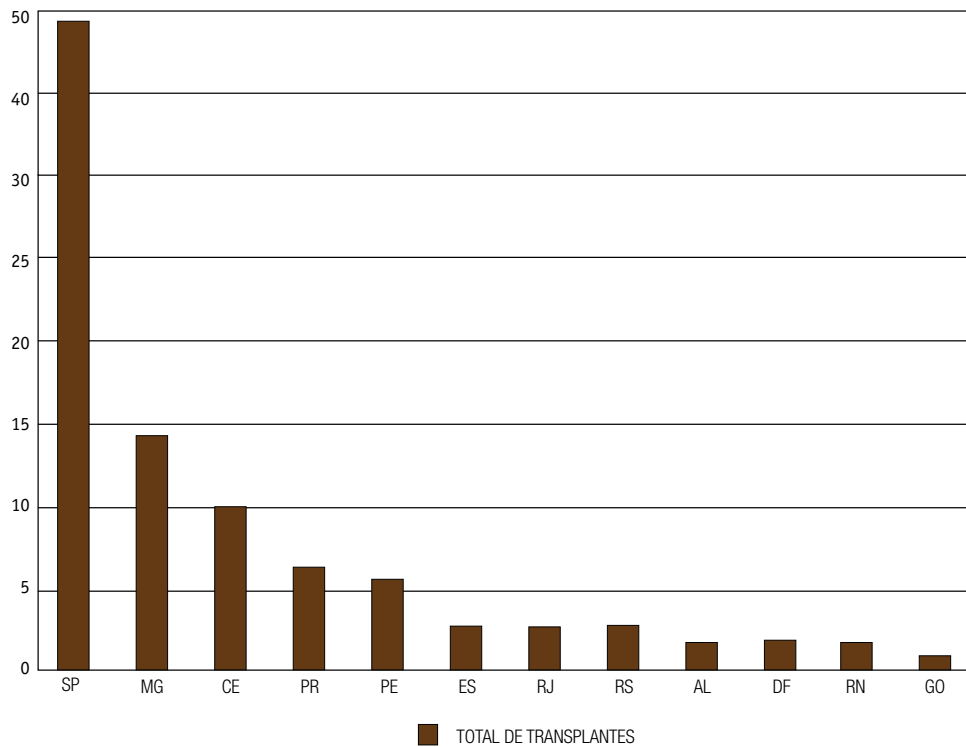
Transplantes de Fígado por Estado (por milhão de população)



ESTADO	VIVO	FALECIDO	TOTAL
SP	1,7	17,2	18,9
CE	0,2	13,6	13,9
ES	0,0	13,0	13,0
SC	0,0	12,9	12,9
PE	0,0	10,2	10,2
RS	0,5	8,3	8,8
PR	0,9	3,8	4,7
PB	0,0	4,4	4,4
MG	0,0	3,8	3,8
RJ	0,8	2,5	3,3
BA	0,0	1,6	1,6
Brasil	0,5	7,0	7,5

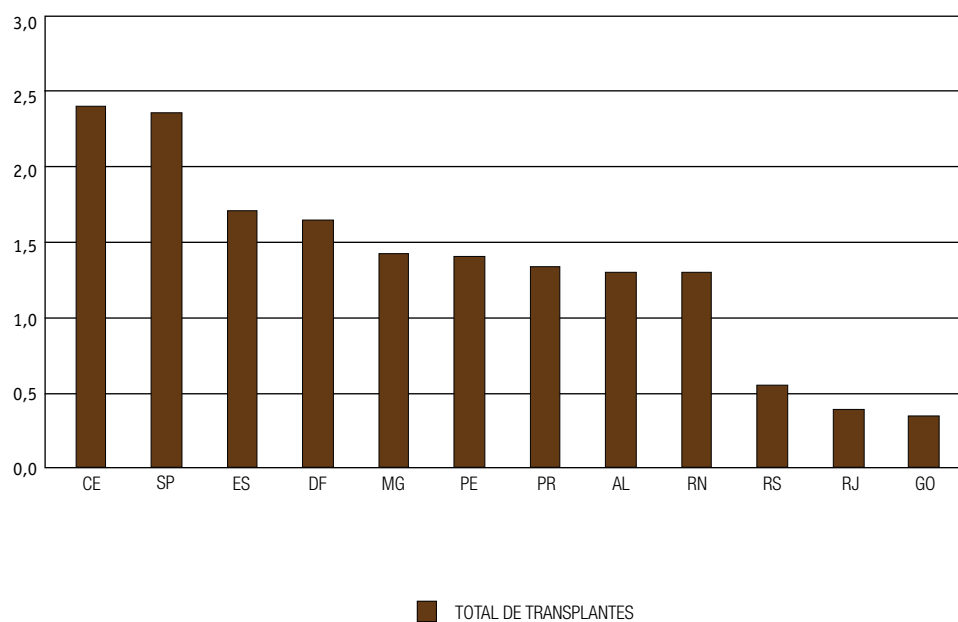
## DADOS SEMESTRAIS

### Transplantes de Coração por Estado (número absoluto)



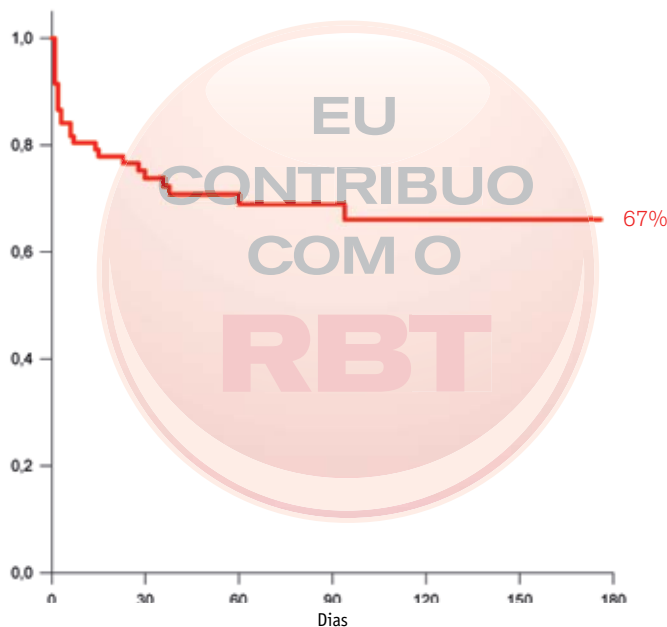
ESTADO	TOTAL
SP	49
MG	14
CE	10
PR	7
PE	6
ES	3
RJ	3
RS	3
AL	2
DF	2
RN	2
GO	1
<b>Brasil</b>	<b>102</b>

### Transplantes de Coração por Estado (por milhão de população)



ESTADO	TOTAL
CE	2,4
SP	2,3
ES	1,7
DF	1,6
MG	1,4
PE	1,4
PR	1,3
AL	1,3
RN	1,3
RS	0,5
RJ	0,4
GO	0,3
<b>Brasil</b>	<b>1,1</b>

## Curva de Sobrevida (Transplante de Coração)



	Ativas	Evoluíram 100%
Nº Equipes	24	16 (67%)
Nº Transplantes	102	89 (87%)

As curvas de sobrevida de pacientes e enxertos no período, contemplam apenas as equipes que informaram 100% dos seus evolutivos

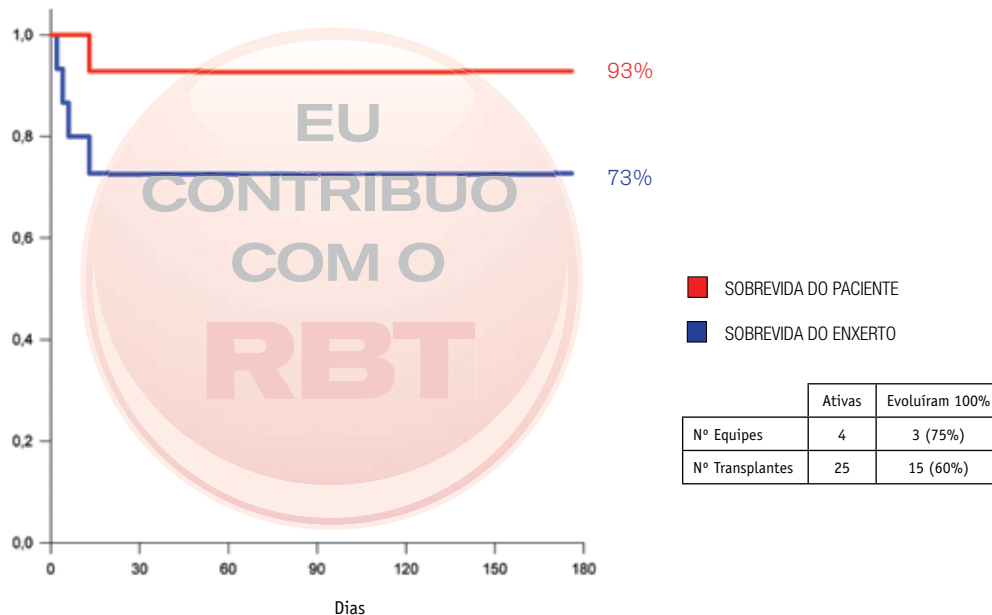
# RBT

Registro Brasileiro de Transplantes  
veículo Oficial da Associação Brasileira de Transplantes de Órgãos

## Cronograma Registro Brasileiro de Transplante 2010

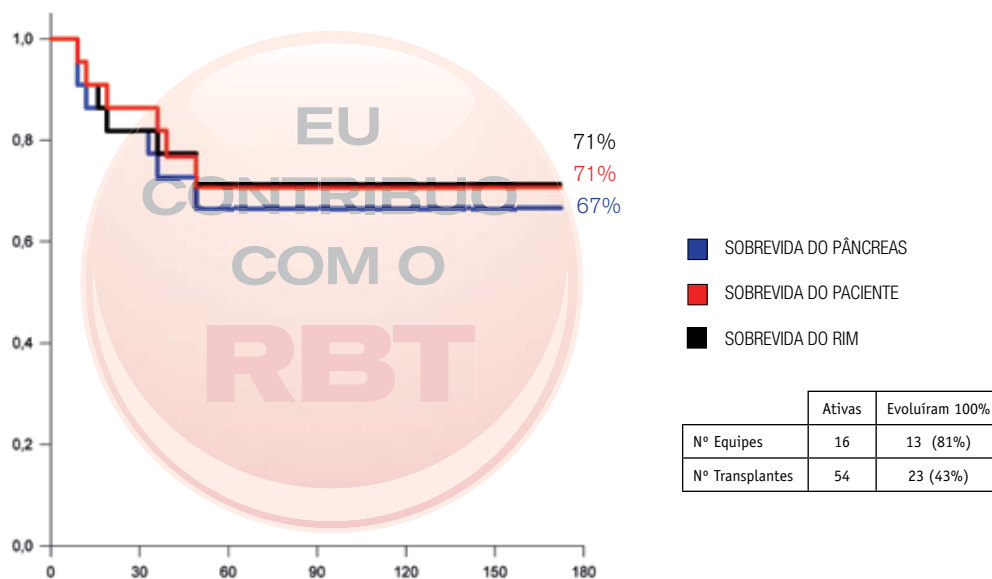
Data Limite	Envio dos Dados de Transplante / Doação do Período
13/08/2010	Julho
13/09/2010	Agosto
08/10/2010	Setembro
29/10/2010	RBT 3º Trimestre - (formato digital)
12/11/2010	Outubro
10/12/2010	Novembro
11/01/2011	Dezembro
31/01/2011	Publicação do RBT anual 2010(formato digital+impresso)

Curva de sobrevida (Transplante de Pâncreas após Rim)

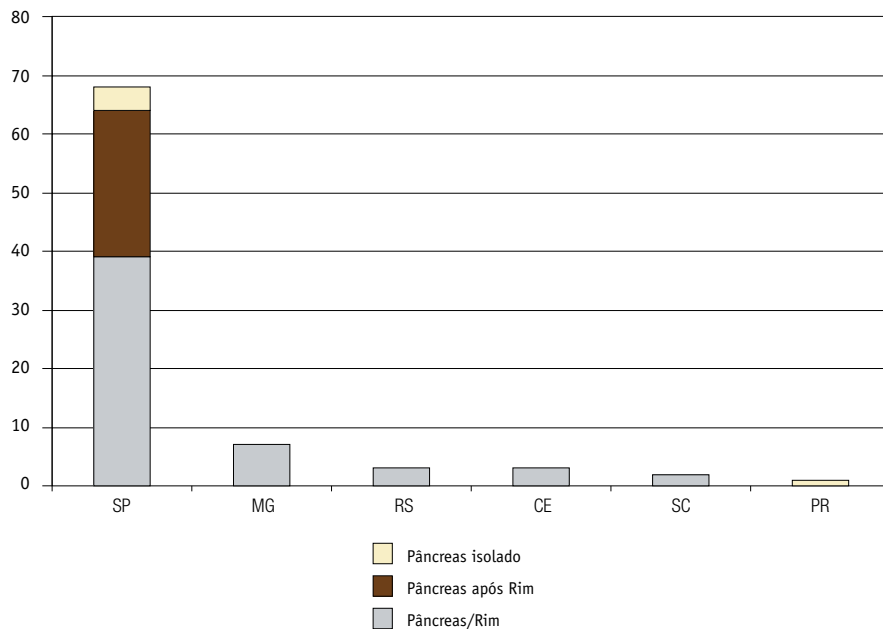


As curvas de sobrevida de pacientes e enxertos no período, contemplam apenas as equipes que informaram 100% dos seus evolutivos.

Curva de sobrevida (Transplante de Pâncreas/Rim)

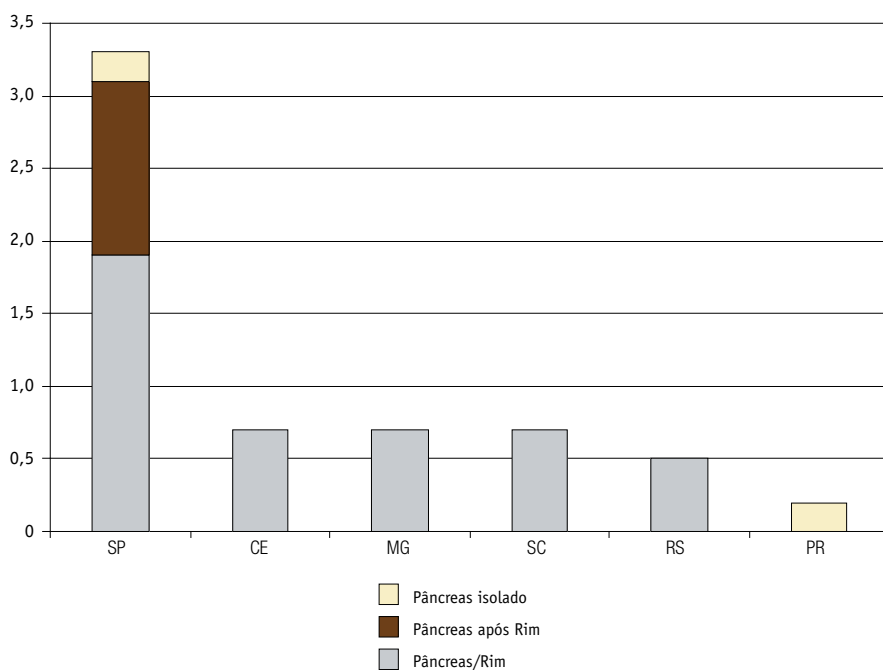


Transplantes de Pâncreas por Estado (número absoluto)



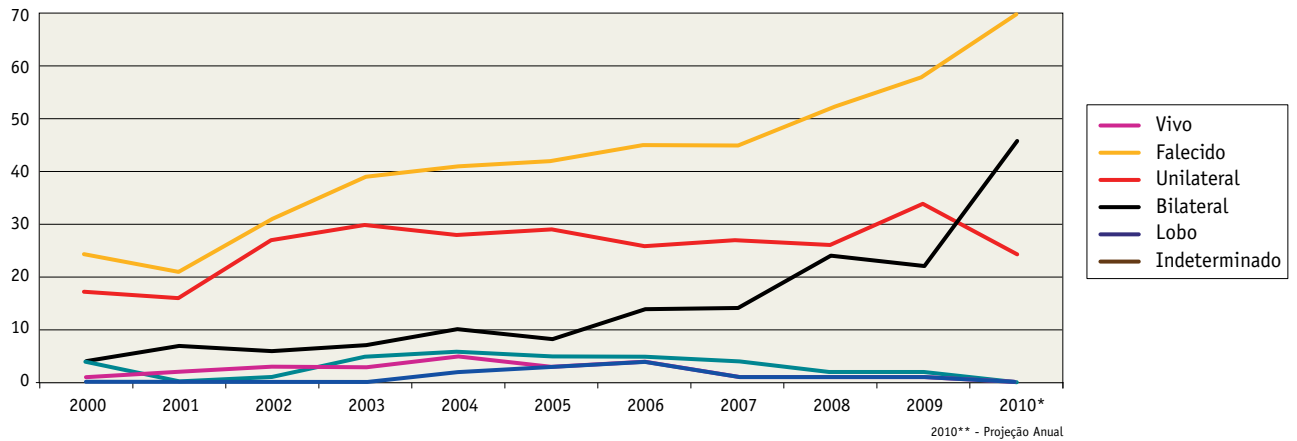
ESTADO	PÂNCREAS/RIM	PÂNC APÓS RIM	PÂNCRES ISOLADO	TOTAL
SP	39	25	4	68
MG	7	0	0	7
RS	3	0	0	3
CE	3	0	0	3
SC	2	0	0	2
PR	0	0	1	1
<b>Brasil</b>	<b>54</b>	<b>25</b>	<b>5</b>	<b>84</b>

Transplantes de Pâncreas por Estado (por milhão de população)



ESTADO	PÂNCREAS/RIM	PÂNC APÓS RIM	PÂNCRES ISOLADO	TOTAL
SP	1,9	1,2	0,2	3,3
CE	0,7	0,0	0,0	0,7
MG	0,7	0,0	0,0	0,7
SC	0,7	0,0	0,0	0,7
RS	0,5	0,0	0,0	0,5
PR	0,0	0,0	0,2	0,2
<b>Brasil</b>	<b>0,6</b>	<b>0,3</b>	<b>0,1</b>	<b>0,9</b>

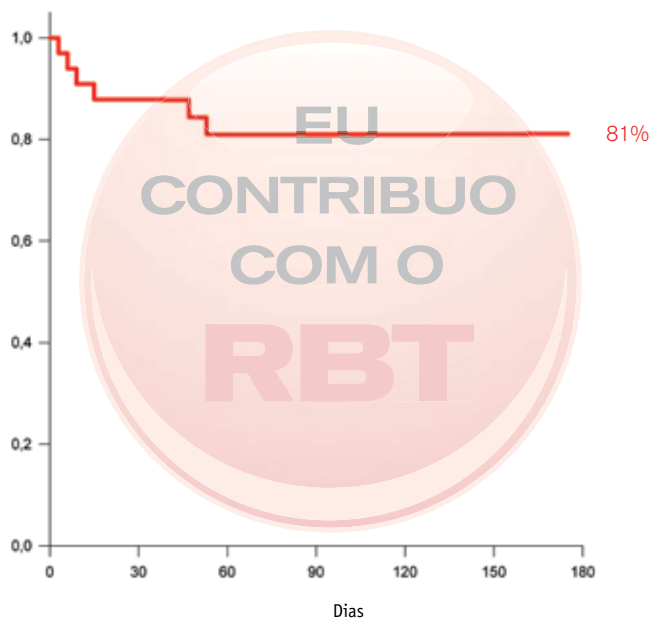
Evolução anual dos transplantes de Pulmão (por tipo de doador)



2010 \* - dados do 1º semestre de 2010

	2000	2001	2002	2003	2004	2005	2006	2007	2008	2009	2010 *
Vivo	1	2	3	3	5	3	4	1	1	1	0
Falecido	24	21	31	39	41	42	45	45	52	58	35
Unilateral	17	16	27	30	28	29	26	27	26	34	12
Bilateral	4	7	6	7	10	8	14	14	24	22	23
Lobo	0	0	0	0	2	3	4	1	1	1	0
Indeterminado	4	0	1	5	6	5	5	4	2	2	0
<b>Total</b>	<b>25</b>	<b>23</b>	<b>34</b>	<b>42</b>	<b>46</b>	<b>45</b>	<b>49</b>	<b>46</b>	<b>53</b>	<b>59</b>	<b>35</b>

Curva de sobrevida (Transplantes de Pulmão)

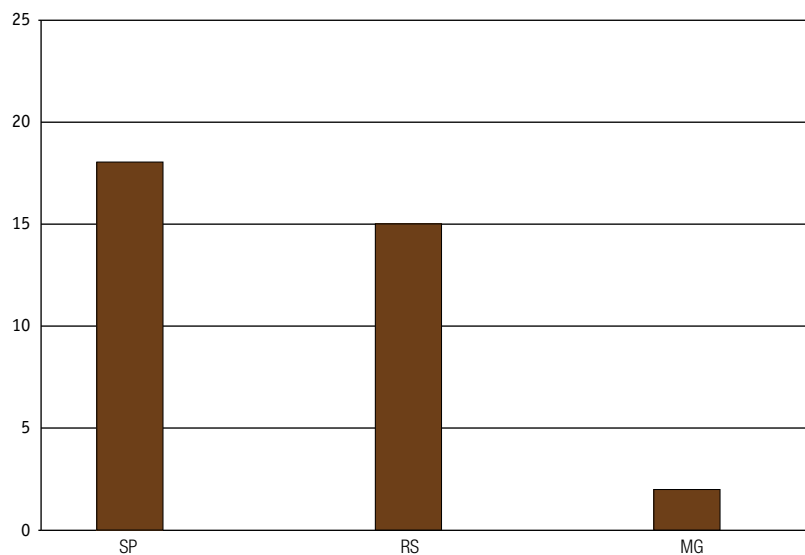


■ SOBREVIDA DO PACIENTE  
■ SOBREVIDA DO ENXERTO

	Ativas	Evoluíram 100%
Nº Equipes	4	3
Nº Transplantes	35	33



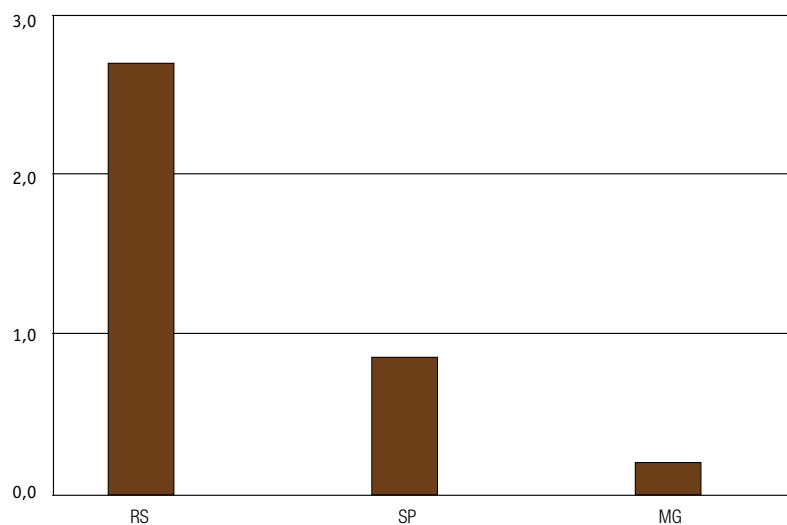
Transplantes de Pulmão - (número absoluto)



ESTADO	VIVO	FALECIDO	TOTAL
SP	0	18	18
RS	0	15	15
MG	0	2	2
Brasil	0	35	35

■ VIVO  
■ FALECIDO

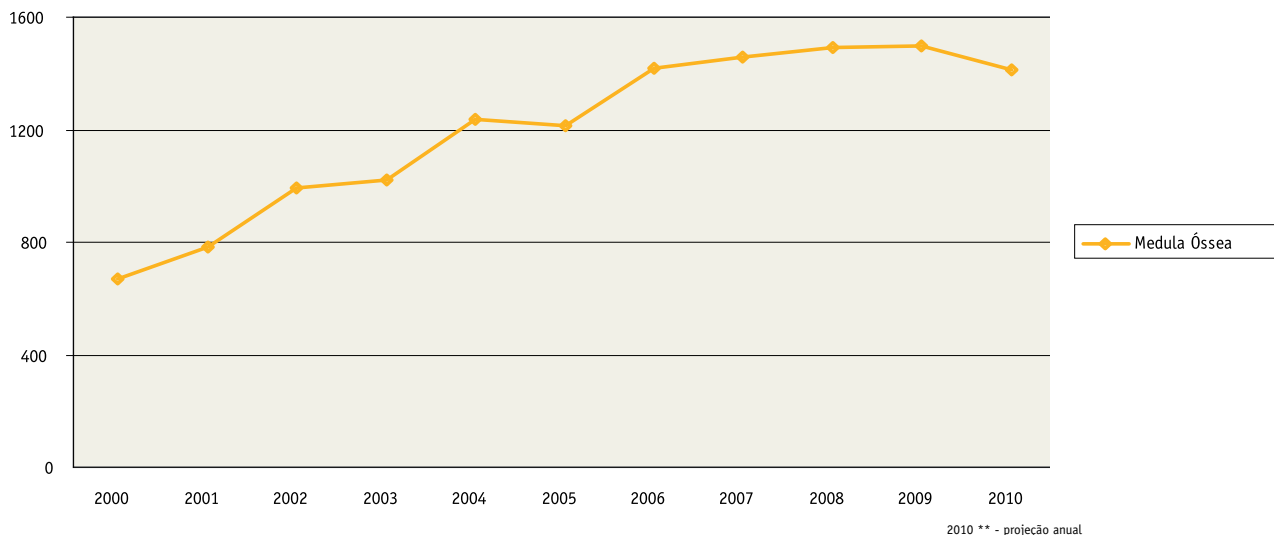
Transplantes de Pulmão - (por milhão de população)



ESTADO	VIVO	FALECIDO	TOTAL
RS	0,0	2,7	2,7
SP	0,0	0,9	0,9
MG	0,0	0,2	0,2
Brasil	0,0	0,4	0,4

■ VIVO  
■ FALECIDO

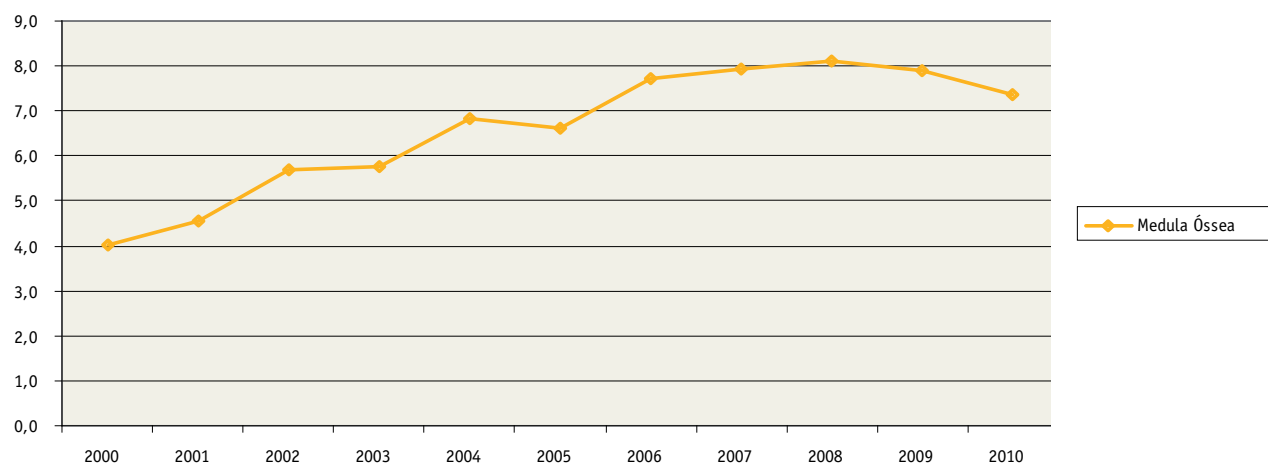
Evolução anual dos transplantes de células (número absoluto)



2010 \* - dados do 1º semestre de 2010

	2000	2001	2002	2003	2004	2005	2006	2007	2008	2009	2010 *
Medula Óssea	670	784	993	1021	1236	1217	1420	1457	1494	1500	707

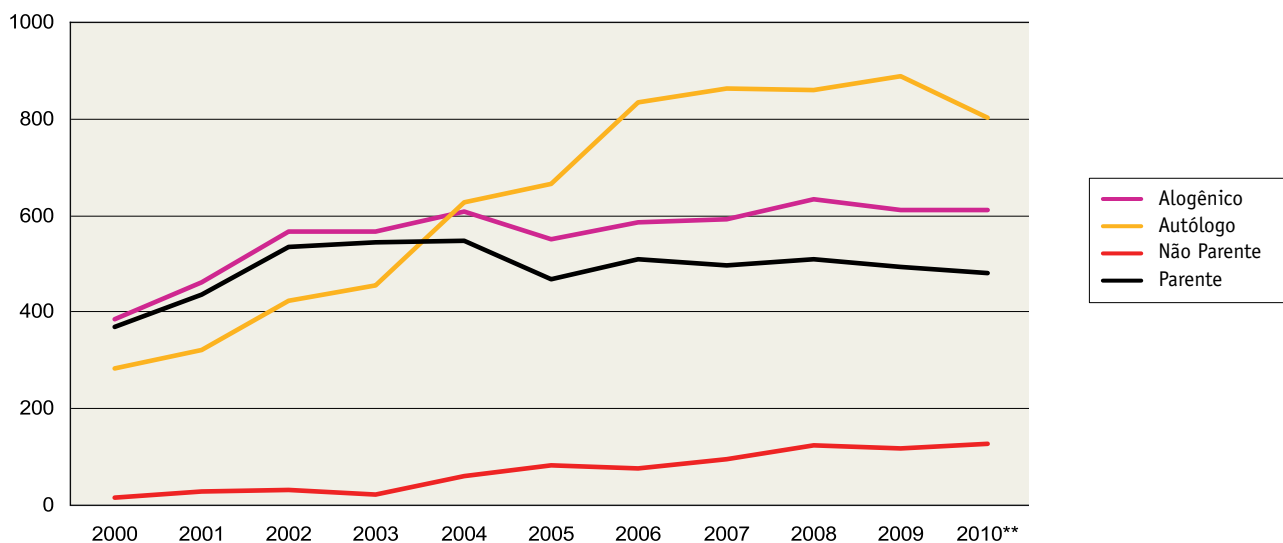
Evolução anual dos transplantes de células (por milhão de população)



2010 \* - dados do 1º semestre de 2010

	2000	2001	2002	2003	2004	2005	2006	2007	2008	2009	2010 *
Medula Óssea	4,0	4,5	5,7	5,8	6,8	6,6	7,7	7,9	8,1	7,9	7,4

Evolução dos transplantes de Medula Óssea (por tipo de doador)



2010 \* - dados do 1º semestre de 2010

	2000	2001	2002	2003	2004	2005	2006	2007	2008	2009	2010 *
<b>Alogênico</b>	386	463	568	567	608	550	587	593	635	611	305
<b>Autólogo</b>	284	321	425	454	628	667	833	864	859	889	402
<b>Parente</b>	369	435	536	545	548	468	509	497	511	493	241
<b>Não Parente</b>	17	28	32	22	60	82	78	96	124	118	64
<b>Total</b>	670	784	993	1021	1236	1217	1420	1457	1494	1500	707

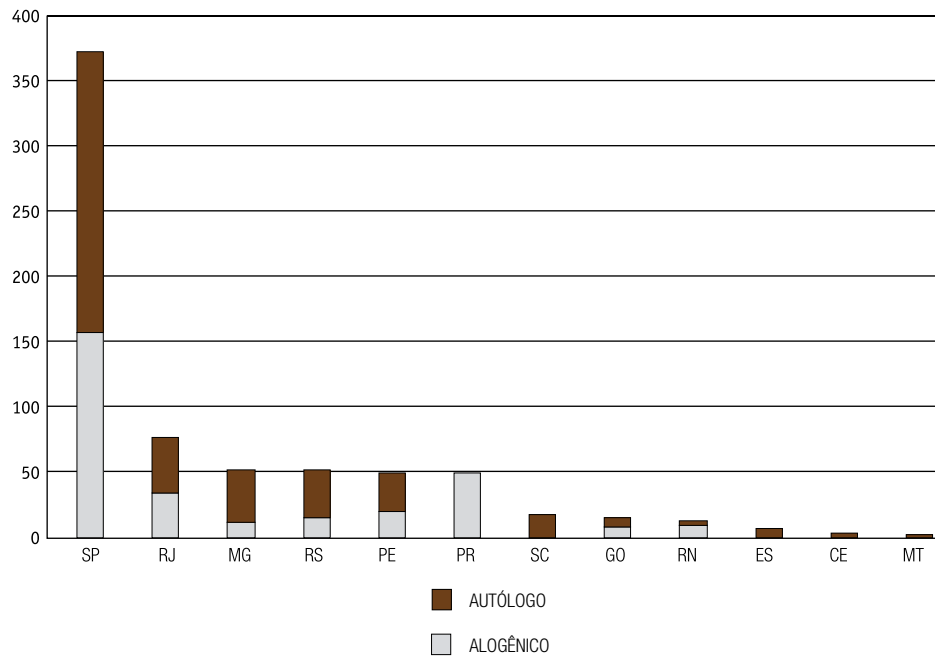
# RBT

Registro Brasileiro de Transplantes  
 veículo Oficial da Associação Brasileira de Transplantes de Órgãos

## Caros associados,

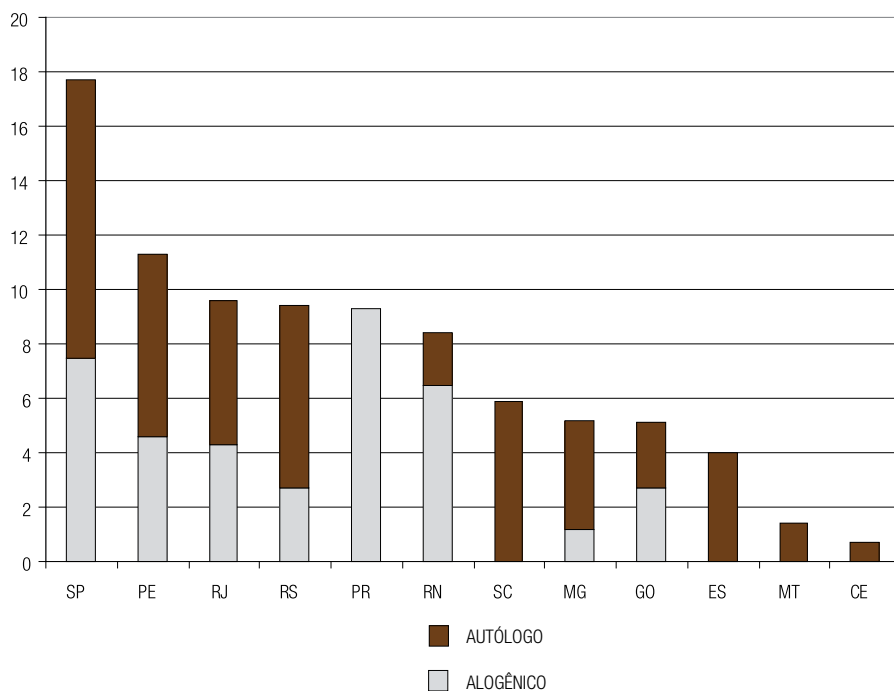
Graças a vocês os dados evolutivos da sobrevivência de pacientes e enxertos são um sucesso. Continuem sempre contribuindo para tornar o RBT cada vez melhor e mais completo.

Transplantes de Medula Óssea por Estado (número absoluto)



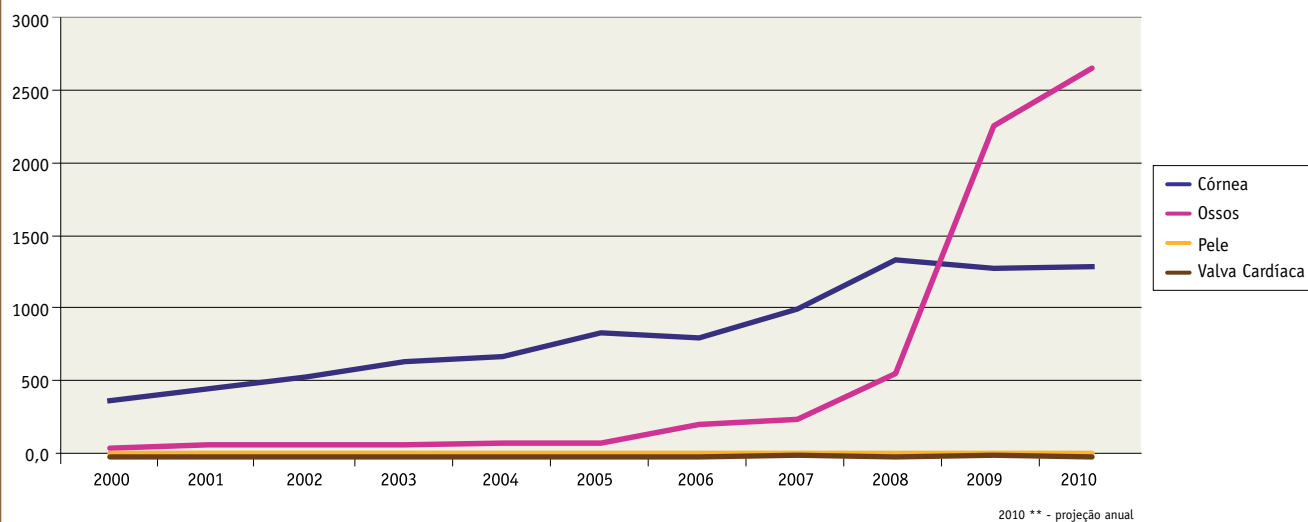
ESTADO	ALOGÊNICO	AUTÓLOGO	TOTAL
SP	157	214	371
RJ	34	42	76
MG	12	40	52
RS	15	37	52
PE	20	29	49
PR	49	0	49
SC	0	18	18
GO	8	7	15
RN	10	3	13
ES	0	7	7
CE	0	3	3
MT	0	2	2
Brasil	305	402	707

Transplantes de Medula Óssea por Estado (por milhão de população)



ESTADO	ALOGÊNICO	AUTÓLOGO	TOTAL
SP	7,5	10,2	17,8
PE	4,6	6,7	11,4
RJ	4,3	5,3	9,6
RS	2,7	6,7	9,4
PR	9,3	0,0	9,3
RN	6,5	1,9	8,4
SC	0,0	5,9	5,9
MG	1,2	4,0	5,3
GO	2,7	2,4	5,1
ES	0,0	4,0	4,0
MT	0,0	1,4	1,4
CE	0,0	0,7	0,7
Brasil	3,2	4,2	7,4

Evolução anual dos transplantes de tecidos (número absoluto)



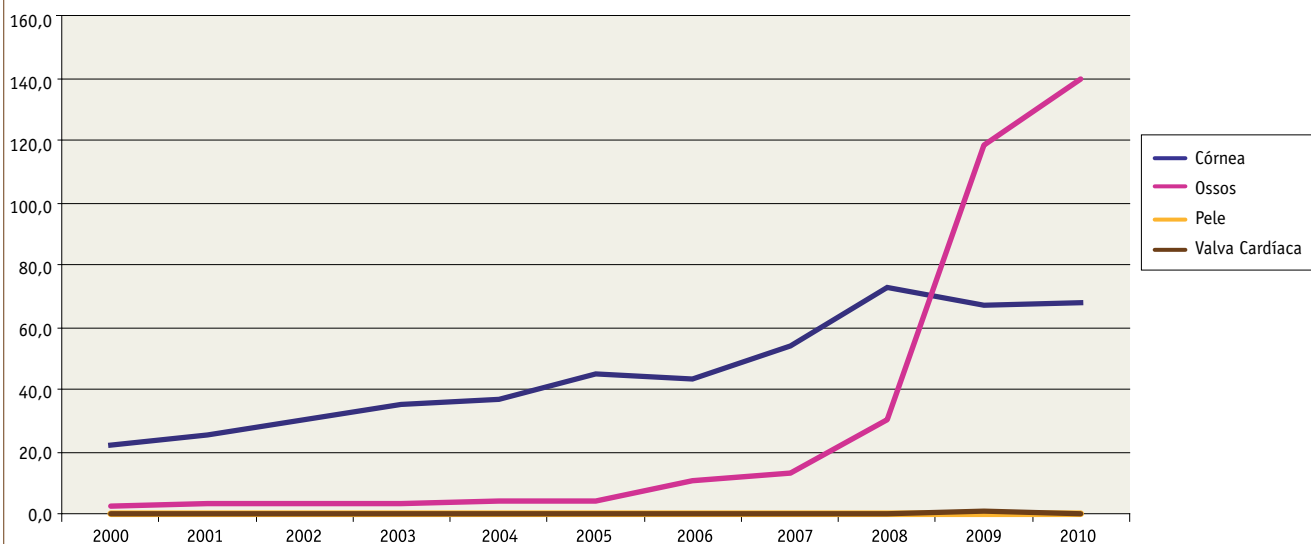
2010 \* - dados do primeiro semestre de 2010

TECIDOS	2000	2001	2002	2003	2004	2005	2006	2007	2008	2009	2010*
Córnea	3626	4399	5242	6287	6670	8276	7965	9940	13341	12723	6409
Ossos	390	597	624	636	724	755	1996	2340	5521	22503	13227
Pele*	0	0	0	0	0	0	0	1	0	17	5
Valva Cardíaca	0	0	0	0	0	8	5	62	39	107	17

\*\*\* números de doadores falecidos de pele 7

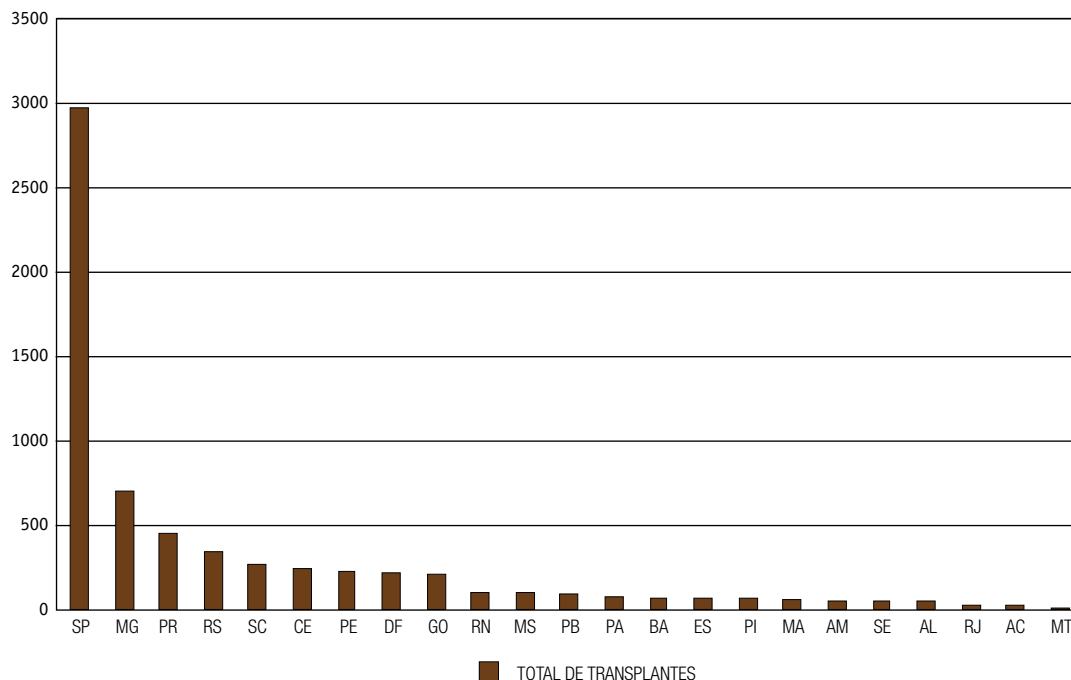
Os números de transplantes acima foram enviados pelas centrais e podem não conferir com o total enviado pelas equipes

Evolução anual dos transplantes de tecidos (por milhão de população)



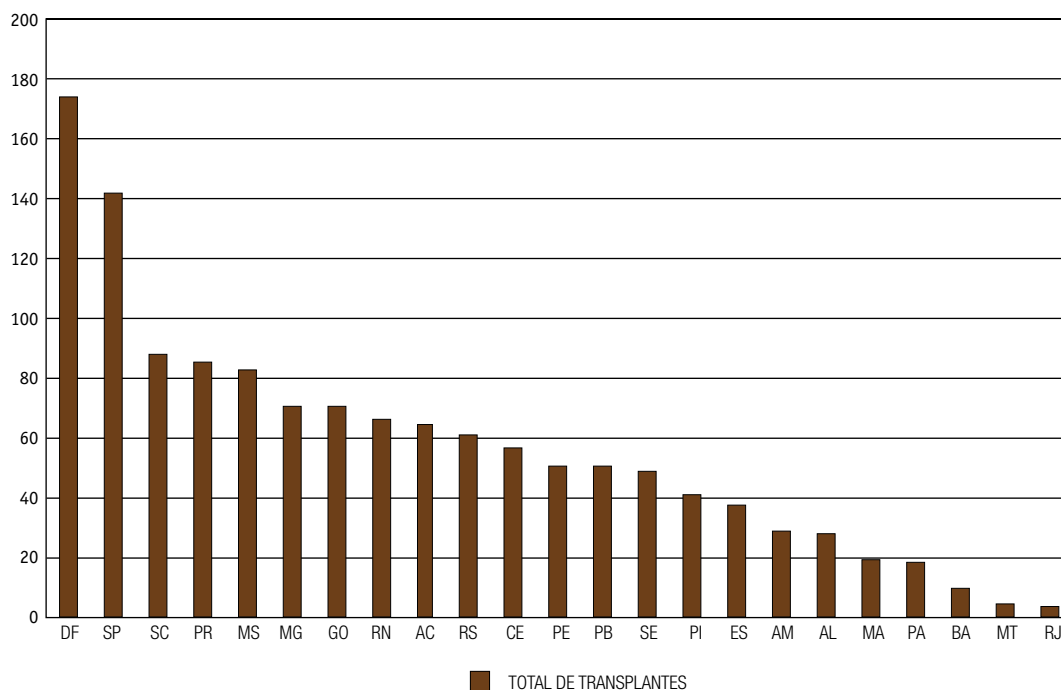
TECIDOS	2000	2001	2002	2003	2004	2005	2006	2007	2008	2009	2010
Córnea	21,8	25,5	30,0	35,5	36,7	44,9	43,2	54,0	72,4	67,0	67,5
Ossos	2,3	3,5	3,6	3,6	4,0	4,1	10,8	12,7	30,0	118,5	139,4
Pele	0,0	0,0	0,0	0,0	0,0	0,0	0,0	0,0	0,0	0,1	0,1
Valva Cardíaca	0,0	0,0	0,0	0,0	0,0	0,0	0,0	0,3	0,2	0,6	0,2

### Transplantes de Córnea por Estado (número absoluto)



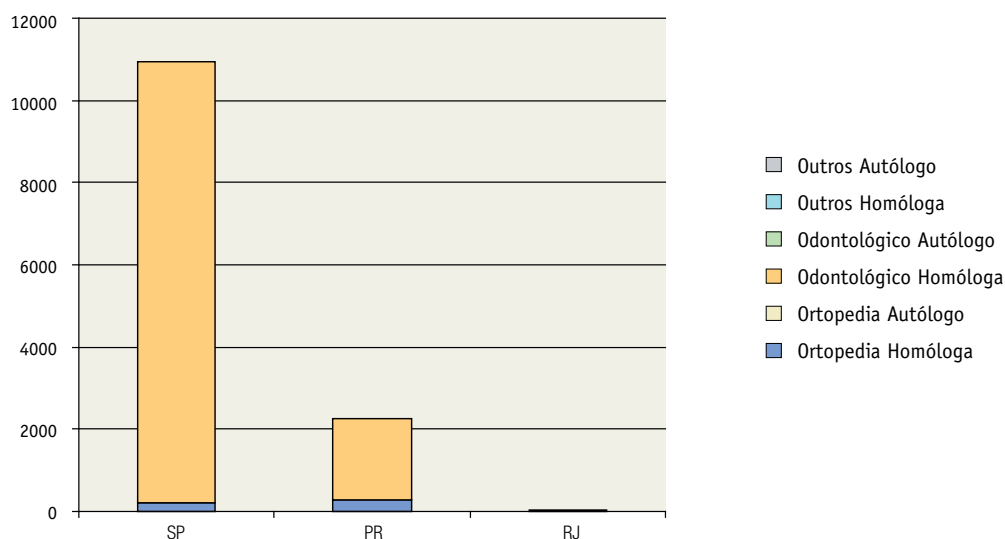
ESTADO	TOTAL
SP	2969
MG	695
PR	450
RS	339
SC	266
CE	236
PE	219
DF	213
GO	206
RN	102
MS	97
PB	92
PA	69
BA	67
ES	67
PI	63
MA	59
AM	50
SE	50
AL	44
RJ	27
AC	22
MT	7
BRASIL	6409

### Transplantes de Córnea por Estado (por milhão de população)



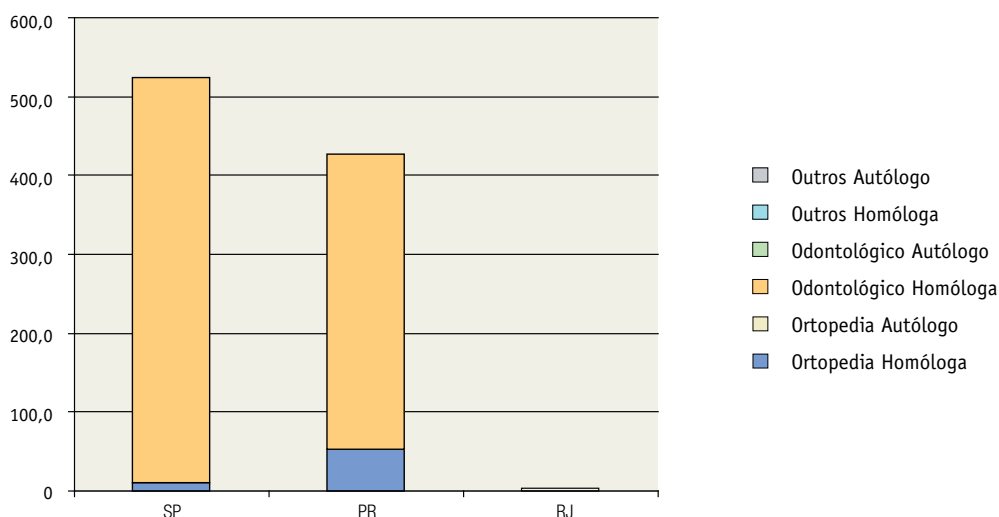
ESTADO	TOTAL
DF	174,3
SP	142,1
SC	87,7
PR	85,4
MS	83,0
MG	70,3
GO	70,3
RN	66,0
AC	64,8
RS	61,1
CE	56,5
PE	50,9
PB	50,3
SE	49,0
PI	41,0
ES	38,0
AM	29,1
AL	28,5
MA	19,0
PA	19,0
BA	9,5
MT	4,8
RJ	3,4
Brasil	67,5

### Transplantes de Ossos por Estado (número absoluto)



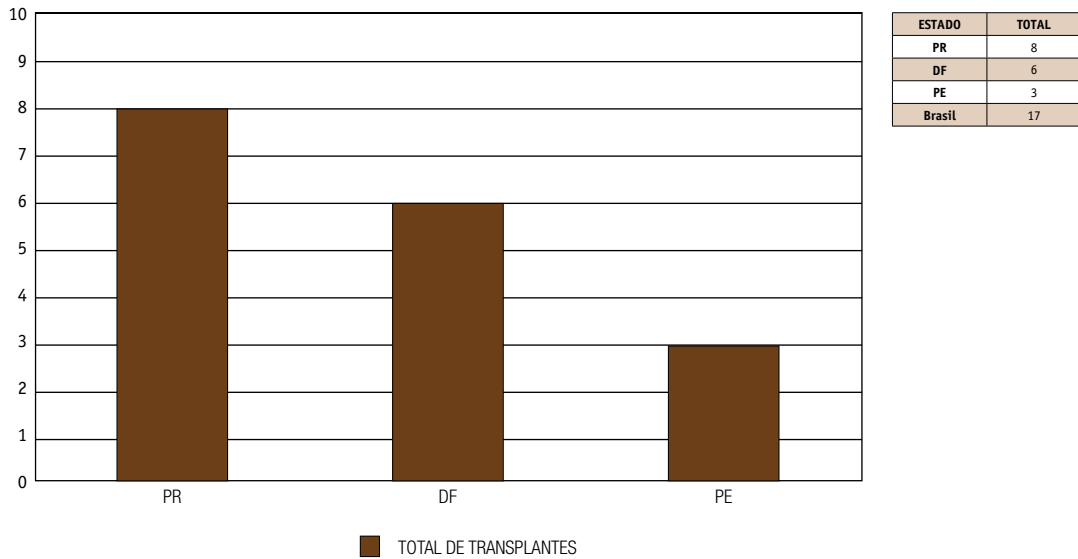
	ORTOPEdia		ODONTOLÓGICO		OUTROS		TOTAL
	HOMÓLOGA	AUTÓLOGO	HOMÓLOGA	AUTÓLOGO	HOMÓLOGA	AUTÓLOGO	
<b>SP</b>	206	3	10727	1	0	3	<b>10940</b>
<b>PR</b>	276	0	1978	0	0	0	<b>2254</b>
<b>RJ</b>	29	4	0	0	0	0	<b>33</b>
<b>Brasil</b>	<b>511</b>	<b>7</b>	<b>12705</b>	<b>1</b>	<b>0</b>	<b>3</b>	<b>13227</b>

### Transplantes de Ossos por Estado (por milhão de população)

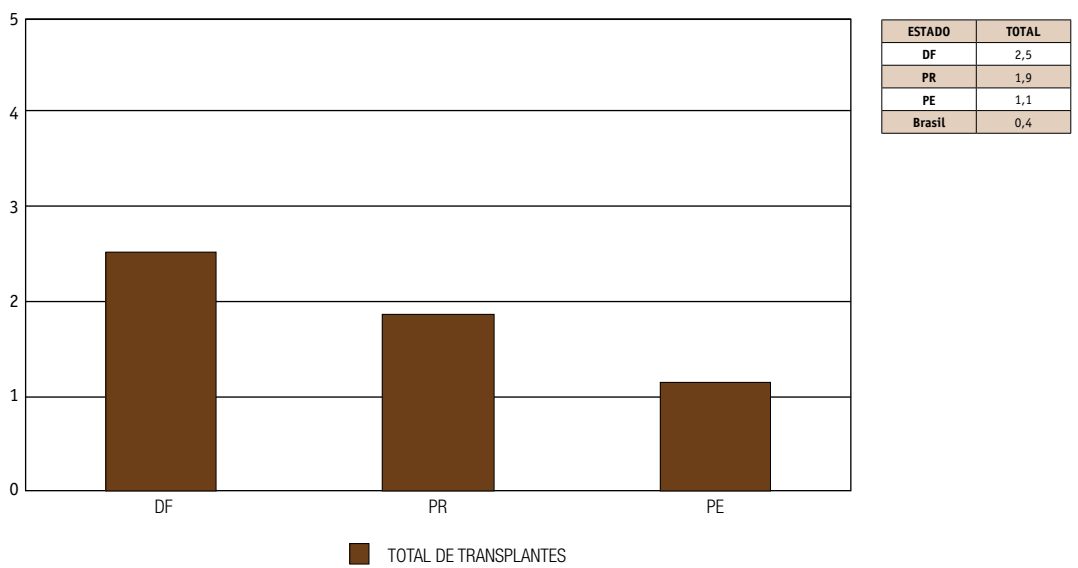


	ORTOPEdia		ODONTOLÓGICO		OUTROS		TOTAL
	HOMÓLOGA	AUTÓLOGO	HOMÓLOGA	AUTÓLOGO	HOMÓLOGA	AUTÓLOGO	
<b>SP</b>	9,9	0,1	513,5	0	0	0,1	<b>523,7</b>
<b>PR</b>	52,4	0	375,5	0	0	0	<b>427,9</b>
<b>RJ</b>	3,7	0,5	0	0	0	0	<b>4,2</b>
<b>Brasil</b>	<b>5,4</b>	<b>0,1</b>	<b>133,9</b>	<b>0</b>	<b>0</b>	<b>0</b>	<b>139,4</b>

Transplantes de Valva Cardíaca por Estado (número absoluto)

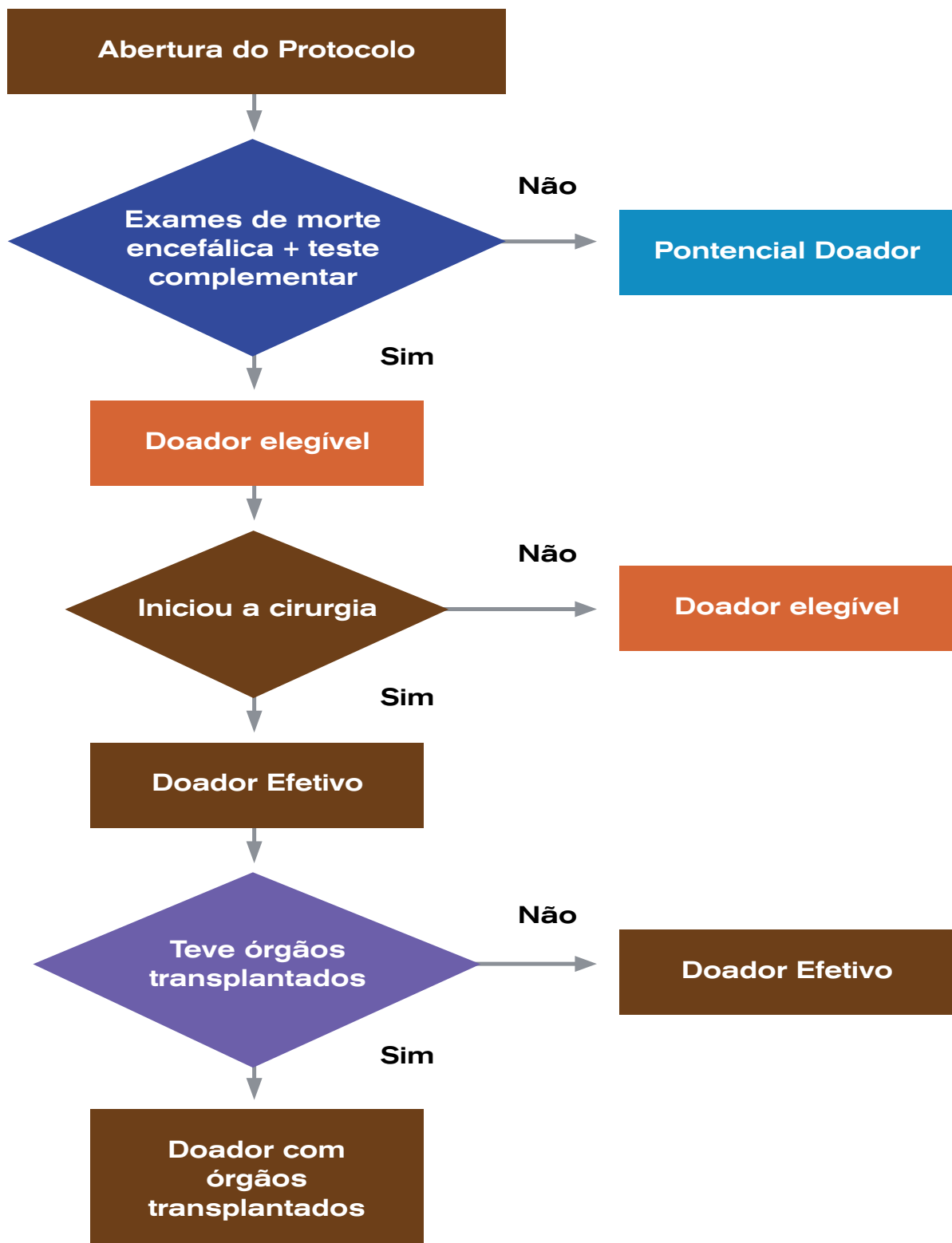


Transplantes de Valva Cardíaca por Estado (por milhão de população)





## FLUXOGRAMA DA CAPTAÇÃO DE ÓRGÃOS:



## DADOS GLOBAIS DA ATIVIDADE DE CAPTAÇÃO DE ÓRGÃOS POR ESTADO 1º Semestre 2010

COORDENAÇÕES ESTADUAIS DE TRANSPLANTE

ESTADO	POTENCIAL DOADOR		DOADOR EFETIVO		DOADOR COM ÓRGÃOS TRANSPLANTADOS		R.M.O.		NÃO DOADOR	
	Nº	pmp/ano	Nº	pmp/ano	Nº	pmp/ano	Nº	%	Nº	%
<b>Acre</b>	2	5,9	1	2,9	1	2,9	1	100,0	1	50,0
<b>Alagoas</b>	11	7,1	3	1,9	3	1,9	2	66,7	8	72,7
<b>Bahia</b>	143	20,3	18	2,6	15	2,1	13	86,7	125	87,4
<b>Ceará</b>	149	35,7	65	15,6	64	15,3	55	85,9	84	56,4
<b>Distr.Federal</b>	102	83,5	22	18,0	20	16,4	11	55,0	80	78,4
<b>Espírito Santo</b>	87	49,3	28	15,9	26	14,7	22	84,6	59	67,8
<b>Goiás</b>	100	34,1	14	4,8	13	4,4	7	53,8	86	86,0
<b>Maranhão</b>	43	13,7	7	2,2	7	2,2	1	14,3	36	83,7
<b>Mato Grosso</b>	29	19,9	2	1,4	2	1,4	2	100,0	27	93,1
<b>M.Grosso Sul</b>	41	35,1	6	5,1	6	5,1	5	83,3	35	85,4
<b>Minas Gerais</b>	264	26,7	83	8,4	77	7,8	38	49,4	181	68,6
<b>Pará</b>	46	12,6	3	0,8	3	0,8	3	100,0	43	93,5
<b>Paraíba</b>	97	53,1	17	9,3	17	9,3	17	100,0	80	82,5
<b>Paraná</b>	186	35,3	38	7,2	32	6,1	31	96,9	148	79,6
<b>Pernambuco</b>	150	34,9	29	6,7	29	6,7	25	86,2	121	80,7
<b>Piauí</b>	43	28,0	4	2,6	4	2,6	4	100,0	39	90,7
<b>Rio de Janeiro</b>	209	26,5	28	3,6	28	3,6	22	78,6	181	86,6
<b>Rio G.do Norte</b>	43	27,8	10	6,5	9	5,8	9	100,0	33	76,7
<b>Rio G.do Sul</b>	184	33,1	58	10,4	57	10,3	44	77,2	127	69,0
<b>Sta.Catarina</b>	150	49,5	51	16,8	50	16,5	46	92,0	99	66,0
<b>São Paulo</b>	1327	63,5	471	22,5	471	22,5	360	76,4	856	64,5
<b>Sergipe</b>	15	14,7	2	2,0	2	2,0	0	0,0	13	86,7
<b>Total</b>	3421	36,0	960	10,1	936	9,9	718	76,7	2462	72,0

## CAUSAS DA NÃO-EFETIVAÇÃO DA DOAÇÃO POR ESTADO

Analisadas sobre o número de potenciais doadores – 1º Semestre de 2010

ESTADO	POTENCIAL DOADOR		N.A.F.		C.I.M.		P.C.R.		M.E. - N.C.		I.E. - I.		OUTROS	
	Nº	%	Nº	%	Nº	%	Nº	%	Nº	%	Nº	%	Nº	%
<b>Acre</b>	2	0,0	1	50,0	0	0,0	0	0,0	0	0,0	0	0,0	0	0,0
<b>Alagoas</b>	11	27,3	3	27,3	0	0,0	2	0,0	0	0,0	0	0,0	0	0,0
<b>Bahia</b>	143	25,2	12	8,4	6	4,2	66	46,2	5	3,5	0	0,0	0	0,0
<b>Ceará</b>	149	20,1	17	11,4	33	22,1	2	1,3	0	0,0	2	1,3	0	0,0
<b>Distr.Federal</b>	102	12,7	52	51,0	4	3,9	6	5,9	0	0,0	5	4,9	0	0,0
<b>Espírito Santo</b>	87	17,2	17	19,5	12	13,8	7	8,0	2	2,3	6	6,9	0	0,0
<b>Goiás</b>	100	28,0	21	21,0	31	31,0	2	2,0	1	1,0	3	3,0	0	0,0
<b>Maranhão</b>	43	30,2	4	9,3	5	11,6	11	25,6	3	7,0	0	0,0	0	0,0
<b>Mato Grosso</b>	29	13,8	9	31,0	6	20,7	4	13,8	0	0,0	4	13,8	0	0,0
<b>M.Grosso Sul</b>	41	24,4	24	58,5	1	2,4	0	0,0	0	0,0	0	0,0	0	0,0
<b>Minas Gerais</b>	264	15,9	55	20,8	74	28,0	5	1,9	0	0,0	5	1,9	0	0,0
<b>Pará</b>	46	45,7	3	6,5	13	28,3	2	4,3	2	4,3	2	4,3	0	0,0
<b>Paraíba</b>	97	23,7	23	23,7	26	26,8	5	5,2	0	0,0	3	3,1	0	0,0
<b>Paraná</b>	186	24,7	66	35,5	36	19,4	0	0,0	0	0,0	0	0,0	0	0,0
<b>Pernambuco</b>	150	18,7	29	19,3	13	8,7	49	32,7	0	0,0	2	1,3	0	0,0
<b>Piauí</b>	43	44,2	15	34,9	3	7,0	0	0,0	2	4,7	0	0,0	0	0,0
<b>Rio de Janeiro</b>	209	25,4	60	28,7	55	26,3	11	5,3	0	0,0	2	1,0	0	0,0
<b>Rio G.do Norte</b>	43	32,6	7	16,3	10	23,3	2	4,7	0	0,0	0	0,0	0	0,0
<b>Rio G.do Sul</b>	184	26,6	30	16,3	47	25,5	0	0,0	0	0,0	0	0,0	0	0,0
<b>Sta.Catarina</b>	150	33,3	29	19,3	16	10,7	4	2,7	0	0,0	0	0,0	0	0,0
<b>São Paulo</b>	1327	23,3	44	3,3	260	19,6	0	0,0	0	0,0	243	18,3	0	0,0
<b>Sergipe</b>	15	20,0	4	26,7	6	40,0	0	0,0	0	0,0	0	0,0	0	0,0
<b>Total</b>	3421	23,7	525	15,3	657	19,2	178	5,2	15	0,4	277	8,1	0	0,0

NAF = Não autorização familiar  
 ME - NC = Morte encefálica não confirmada  
 IE - E = Infra-Estrutura inadequada  
 CIM = Contra-Indicação  
 PCR = Parada Cardiorespiratória



**Acre****Dr. Thadeu Silva de Moura**

Hospital FUNDHACRE - Ala anexa a UTI.  
 Central de Notificação, Captação e Distribuição de Órgãos  
 CNCDO/ACRE  
 BR 364, km 02 - Estrada Dias Martins S/Nº. Distrito Industrial - CEP:  
 69908-650 - Rio Branco (Acre)  
 Fone/Fax: (68) 3227-6399  
 E-Mail: cncdoacre@ac.gov.br e cncdoacre@uol.com.br

**Alagoas****Dr. Carlos Alexandre F. de Oliveira**

Hospital Dr. José Carneiro  
 Av. Siquiera Campos 2095 – Trapiche da Barra - CEP: 57010-001  
 Fone/Fax: (82) 3376-8186 / (82) 3315-7440  
 E-Mail: doevida@saude.al.gov.br

**Amapá****Dr. Antônio Pinheiro Teles**

Av. FAB, 69 – Bairro Centro  
 CEP 68906-010-000  
 Fone: (96) 3212-6281/ Fax: (96) 3212-6282  
 E-Mail: cncdo@saude.ap.gov.br

**Amazonas****Dr. Noaldo Lucena**

Fundação Hospital Adriano Jorge - bloco B  
 Av. Carvalho Leal, 1778 – Manaus/AM - CEP: 69065-001  
 Fone/ Fax: (92) 3301-4792  
 E-Mail: cncdo.am@saude.gov.br

**Bahia****Eraldo Salustiano de Moura**

Hospital Geral do Estado  
 Av. Vasco da Gama, s/nº – Salvador/BA - CEP: 40240-090  
 Fone: (71) 3356-6603 / Fax: (71) 3356-6776  
 E-Mail: transplantes\_ba@hotmail.com

**Dra. Ana Cristina Lordelo Mascarenhas**

Hospital Geral do Estado  
 Av. Vasco da Gama, s/nº – Salvador/BA - CEP: 40240-090  
 Fone: (71) 3356-4687 / Fax: (71) 3356-6776  
 E-Mail: transplantes\_ba@hotmail.com

**Ceará****Dra. Eliana Régia Barbosa de Almeida**

Av. Almirante Barroso, 600  
 Praia Iracema – Fortaleza/CE - CEP: 60060-440  
 Fone: (85) 3101-5238 / 3252-1886  
 Fax: (85) 3101-5255  
 E-Mail: cncdo@saude.ce.gov.br

**Distrito Federal****Dra. Daniela Ferreira Salomão**

SMHS Quadra 101 Bloco A – Área Especial  
 Setor Hospitalar Sul Quadra 101  
 HBDF Mezanino sala 102  
 Brasília/DF - CEP: 70335-900  
 Fone: (61) 3315-1677  
 Fax: (61) 3315-1755  
 E-Mail: cncdodf@saude.df.gov.br

**Espírito Santo****Dra. Marizete de Oliveira Silva**

Av. Joubert de Barros, 555 Bento Ferreira  
 Vitória ES CEP 29050-720  
 Fone: (27) 3235-1028  
 Fax: (27) 3137-2411  
 E-Mail: cncdo@saude.es.gov.br

**Goiás****Dr. Luciano Leão Bernardino da Costa**

Av. Anhanguera, 6479 – Setor Oeste 5º andar Goiânia/GO  
 CEP: 74043-011  
 Fone/Fax: (62) 3201-8320 / 3201-8319 / 3201-8321  
 Celular: (62) 9614-7990  
 E-Mail: centraltransplantes.go@saude.gov.br  
 Website: <http://www.centraldetransplantes.com.br>

**Maranhão****Dra. Silvana dos Santos Oliveira**

Hospital Materno Infantil  
 Rua Silva Jardim, 215 – Centro – São Luiz/MA - CEP: 65020-290  
 Fone: (98) 2109-1276  
 Fax: (98) 2109-1212 / 3231-1161  
 E-Mail: ctx@huufma.br

## Mato Grosso

### Fátima Aparecida de Melo Costa

R.Thogo da Silva Pereira, 63 Cuiabá/MT - CEP: 78020 450  
 Fone: (65) 3623-9188 / Fax: (65) 3623-9004  
 Celular: (Plantão) – (65) 9981-4582  
 E-Mail: contran@ses.mt.gov.br

## Mato Grosso do Sul

### Claire Carmem Miozzo

Av. Afonso Pena, 3547 – fundos  
 Campo Grande/MS - CEP: 79002-072  
 Fone: (67) 3312-1456 / 3321-8877 / 3312-1400  
 Fax: (67) 3312-1485 / Celular: (67) 9980-0900  
 E-Mail: cet@saude.ms.gov.br

## Minas Gerais

### Dr. Charles Simão Filho

Hosp. João XXIII  
 Av. Alfredo Balena, 400 – 1º andar - Santa Efigênia  
 Belo Horizonte – MG - CEP: 30130 100  
 Fone: (31) 3219-9200 / Fax: (31) 3219-9211  
 E-Mail: mgtransplantes@saude.mg.gov.br  
 E-Mail: medamp@yahoo.com.br

### CNCDO Metropolitano - Belo Horizonte

#### Dr. Sérgio Lopes da Costa Teixeira

Hosp. João XXIII  
 Av. Alfredo Balena, 400 – 1º andar  
 Belo Horizonte – MG - CEP: 30130 100  
 Fone: (31) 3219 9200 / (31) 3219 9211  
 E-Mail: mgtransplantes@saude.mg.gov.br

### CNCDO Leste - Governador Valadares

#### Dr. Célio Ferreira Magalhães

Rua Teófilo Otoni, 361 – Centro  
 Governador Valadares – MG - CEP: 35020 600  
 Fone: (33) 3271 1909  
 E-Mail: mgtx.gva@saude.mg.gov.br

### CNCDO Oeste - Uberlândia

#### Dr. Thonson Marquis Palma

Av. Pará, 1720 – Umuarama  
 Uberlândia – MG - CEP: 38405-320  
 Fone: (34) 3218-2323 / Fone/Fax: (34) 3212-1780  
 E-Mail: cncdo.oeste@saude.mg.gov.br  
 E-Mail: mgtx@hc.ufu.br

### CNCDO Sul - Pouso Alegre

#### Dr. Mario Lúcio de Almeida Matoso

Hospital Samoel Líbanio  
 Rua Comendador José Garcia, 777 – Centro  
 Pouso Alegre – MG - CEP: 37550-000  
 Fone/Fax: (35) 3422-0334 / 2345 R. 277  
 Fone: (35) 9948-8932  
 E-Mail: cncdo.sul@saude.mg.gov.br

### CNCDO Norte/Nordeste - Montes Claros

#### Dra. Sonia Rodrigues Cruz

Praça Honorato Alves, 22 – Centro  
 Montes Claros – MG  
 Rua Comendador José Garcia, 777  
 Centro - CEP: 37550-000  
 Fone: (38) 3229-2097 / Fax: (38) 3213-3676  
 E-Mail: cncdonone@ig.com.br

### CNCDO Zona da Mata - Juiz de Fora

#### Dr. Joseph Frederico Whitaker

Av. Barão do Rio Branco, 3353  
 Juiz de Fora – MG  
 CEP: 36021-630  
 Fone: (32) 3229-2392 / Cel: (32) 9974-1291  
 E-Mail: cncdo.zmata@saude.mg.gov.br

## Pará

### Dr Paulo Roberto Brito Cartagenes

Rua Presidente Pernambuco, 489 - Batista Campos  
 CEP 66095-200 - Belém – PA  
 Fone/Fax: (91) 4006-4284 / 4321 / Celular: 8115-2941  
 E-Mail: cncdo.transplantes@gmail.com

## Paraíba

### Dra. Gyanna Lys de Melo Moreira Montenegro

Hospital de Emergência e Trauma Senador Humberto Lucena  
 Rua: Eugenio Lucena, s/n – Treze de Maio  
 João Pessoa – PB - CEP: 58025-020  
 Fone/Fax: (83) 3225-6409 / 3244-6192  
 Celular: (83) 9981-1085  
 E-Mail: transplante@gmail.com

## Paraná

### Schirley Batista Nascimento

Rua Barão do Rio Branco, 465 – Centro  
 Curitiba – PR  
 CEP: 80010-180  
 Fone/Fax: (41) 3232-5740 / 9477  
 E-Mail: sesatran@pr.gov.br

**Cascavel - Paraná****Irene da Rocha Soares**

Av. Tancredo Neves, 1453 Anexo 10ª Regional de Saúde  
 Cascavel – PR  
 CEP: 85805-000  
 Fone: (45) 3321-5505 / 5506  
 Fax: (45) 3226-7895  
 E-Mail: crt10rs@sesa.pr.gov.br  
 E-Mail: crtascavel@hotmail.com

**Londrina****Altair Jacob Mocelin**

R Piauí, 75 - 3º andar Centro  
 Londrina – PR / CEP: 86010 420  
 Fone: (43) 3379-6078 / 3344-5339  
 Celular: (43) 9942-0196  
 E-Mail: utr17rs@sesa.pr.gov.br

**Maringá****Cristina Yure Sekine Franca**

Rua Demétrio Ribeiro, 50  
 Maringá – PR  
 CEP: 87030 090  
 Fone/Fax: (44) 3227-3274  
 E-Mail: sesatmga@pr.gov.br

**Pernambuco****Dra. Zilda Cavalcanti**

Prédio Sede do ISR  
 Av. Henrique Dias, S/N – Derby  
 Recife – PE - CEP: 52010-100  
 Fone: (81) 3184-4120/4122 / 08002812185  
 E-Mail: transplantespe@saude.gov.br

**Piauí****Dra. Maria de Lourdes Freitas Melo**

Rua: 1º de Maio s/n centro/norte Teresinha/PI  
 CEP: 64001-430  
 Fone/Fax: (86) 3216-3553 / 3221-7553  
 E-Mail: ctp@saude.pi.gov.br

**Rio de Janeiro****Eduardo Rocha**

Rua: México, 128 – 11º andar - Sala 1102  
 Centro – Rio de Janeiro/RJ  
 Fone: (21) 2333-4005/3992  
 Fax: (21) 2299-9945 / 2332-7171  
 E-Mail: transplantes@saude.rj.gov.br

**Rio Grande do Norte****Enfa. Francinete Guerra de Morais Pereira**

Ed. Pronto Socorro Clovis Sarinho – B. Tirol  
 Av. Senador Salgado Filho, s/nº - Natal – RN  
 CEP: 59015-380  
 Fone: (84) 3232-7620 / 8839-8452  
 Fax: (84) 3232-7621  
 E-Mail: cncdo@rn.gov.br

**Rio Grande do Sul****Enfa Heloisa Perrenoud Ferges**

Av. Bento Gonçalves 3722  
 Partenon CEP 90650-001  
 Fone: (51) 3319-5544 / Fone/Fax: (51) 3319-4016  
 E-Mail: centraldetransplantes@saude.rs.gov.br

**Rondônia****Luciano Zago**

Av. Jorge Teixeira, 3766,  
 Bairro Industrial - Porto Velho  
 Fone: (69) 3216-5738 / 3216-5747  
 Fax: (69) 3229-0753  
 E-Mail: gcetro@gmail.com

**Santa Catarina****Dr. Joel de Andrade**

Rua Esteves Junior, 390 - 4º andar - Centro  
 CEP 88015-530 Florianópolis/SC  
 Fone: (48) 3212-1617 / 08006437474  
 Fax (48) 3212-1631 / 3212-1605  
 E-Mail: getra@saude.sc.gov.br / cncdoinfo@saude.sc.gov.br  
 WebSite: <http://sctransplantes.saude.sc.gov.br/>

**Sergipe****Enfo. Benito Oliveira Fernandez**

Hospital João Alves Filho  
 Av. Tancredo Neves, s/nº – Centro  
 Aracaju – SE  
 CEP: 49080-470  
 Fone: (79) 3259-2899 / 3216-2870  
 Fax: (79) 3259-3491 / Celular: (79) 8824-8132  
 E-Mail: transplantes@saude.se.gov.br Fax: (79) 3259-3491  
 Celular: (79) 8824-8132  
 E-Mail: transplantes@saude.se.gov.br

**São Paulo**

**Dr. Luiz Augusto Pereira**

Av. Dr. Enéas de Carvalho Aguiar, 188 – 9º andar  
 Cerqueira César - CEP: 05043-000  
 Fone: (11) 3064-1649 / 3066-8403  
 Fax: (11) 3083-3942  
 E-Mail: ctrans@saude.sp.gov.br

**CNCDO - Interior**

Hospital das Clínicas FMRP – USP – UTR  
 2º andar - Ribeirão Preto – SP  
 CEP: 14048-900 - Ribeirão Preto – SP  
 Fone: (16) 3633-1570 / Fax: (16) 3633-2189  
 E-Mail: cncdo2@fmrp.usp.br

**OPO / HC**

**Dr. Leonardo Borges de Barros e Silva**

Hospital das Clínicas da Fac. de Medicina de São Paulo  
 Instituto Central  
 Av. Dr. Enéas de Carvalho Aguiar, 255  
 5º andar - Sala 5017 - A  
 CEP: 05403-000 - São Paulo - SP  
 Fone/Fax: (11) 3069-8004 / 3069-6543  
 E-Mail: opo\_hc@hcnet.usp.br

**OPO / Santa Casa de São Paulo**

**Dr. Reginaldo Carlos Boni**

Irmandade da Santa Casa de São Paulo  
 Rua Dr. Cesário Mota Júnior, 112 – Santa Cecília  
 São Paulo – SP CEP: 01221 020  
 Fone: (11) 2176-7185/7391/5185  
 E-Mail: opo@santacasasp.org.br / caporgao@santacasa.sp.org.br

**OPO / Dante Pazzanese**

**Dr. Antonio Flavio de Almeida Sanchez**

Instituto Dante Pazzanese de Cardiologia  
 Av. Dante Pazzanese, 500 – Ibirapuera  
 São Paulo – SP CEP: 04012-909  
 Fone: (11) 5085-6015 (11) 5085-6015  
 Fax: (11) 5571-8601  
 E-Mail: opo@dantepazzanese.org.br

**OPO / EPM**

**Dra. Mariangela Medina Brito**

Hospital do Rim – Fundação Oswaldo Ramos  
 Rua Borges Lagoa, 960 – 6º andar  
 V.Clementino - São Paulo - SP  
 CEP: 04038-002  
 Email: opoepm@hrim.com.br / mariangela.brito@hrim.com.br  
 Fone/Fax: (11) 5572-8749/5087-8000

**OPO / Campinas**

**Dr. Hélder José Lessa Zambelli**

Central de Captação de Órgãos do HC da UNICAMP  
 Rua Vital Brasil, 251 Cidade Universitária Zeferino Vaz  
 Barão Geraldo - Campinas – SP  
 CEP: 13083 888 – Cx. Postal 6142  
 Fone: (19) 3521-8000  
 E-Mail: captacao@hc.unicamp.br

**OPO / São José do Rio Preto**

**Dr. João Fernando Picollo de Oliveira**

Hospital de Base da Faculdade de Medicina de São José do Rio Preto  
 Av. Brigadeiro Faria Lima, 5444 – S. Pedro  
 São José do Rio Preto – SP - CEP: 15090 000  
 Email: captacaodeorgaos@hospitaldebase.com.br  
 Fone/Fax: (17) 3227-7030 / 3227-7033 / 9772-4903 / 9616-7847

**OPO / Botucatu**

**Dr. Reginaldo Carlos Boni**

Hospital das Clínicas da UNESP – Distrito de Rubião Júnior  
 Botucatu - SP - CEP: 18618-970  
 Fone: (14) 3811-6386 / 3813-3344  
 E-Mail: captapbtu@fmb.unesp.br

**OPO / Sorocaba**

**Dr. Sylvio Pontes Lima Filho**

Conjunto Hospitalar de Sorocaba  
 Av. Comendador Pereira Inácio, 564 – Lageado  
 Sorocaba – SP  
 CEP: 18031 000  
 Fone: (15) 3232-4049  
 E-Mail: chs-opo-sorocaba@saude.sp.gov.br

**OPO / Ribeirão Preto**

**Dr. Jeová Nina Rocha**

Hospital das Clínicas da Faculdade de Medicina de Ribeirão Preto  
 2º andar - Campus Universitário – UTR  
 Ribeirão Preto – SP - CEP: 14048 900  
 Fone: (16) 3602-2777 / Fax: (16) 3633-5189  
 E-Mail: oporibeirao@yahoo.com.br

**OPO / Marília**

**Dr. José Cícero Guillem**

Rua Aziz Atalah, s/nº –Fragata  
 CEP: 17501-360  
 Fone: (14) 3402-1748 / 1744  
 E-Mail: oposmarilia@famema.br



# RBT<sup>on-line</sup>

Registro Brasileiro de Transplantes  
Veículo Oficial da Associação Brasileira de Transplante de Órgãos

## A melhor maneira de **participar!**



Caros colegas transplantadores,

Utilize o sistema de notificação de transplantes via Internet, é muito mais rápido e fácil, além de agilizar, em muito, a publicação do RBT.

Você que ainda não utiliza RBT ON-LINE, para mandar seus dados e os de seus transplantes, entre em contato com a ABTO, que iremos ajudá-lo. Mantenha sempre o cadastro de sua equipe atualizado conosco.

Caso você ainda não participe do Registro Brasileiro de Transplantes e queira inscrever sua equipe, fale conosco também:

Fones: (11) 3283-1753 / 3262-3353  
com Thiago (thiago@abto.org.br).

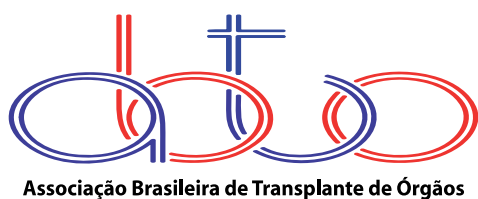
Visite a nossa homepage:

**[www.abto.org.br](http://www.abto.org.br)**

**A diretoria**



Associação Brasileira de Transplante de Órgãos



Associação Brasileira de Transplantes de Órgãos  
Av. Paulista, 2001 - 17<sup>a</sup> andar - cj. 1704 / 1707  
São Paulo - SP  
CEP 01311-030

Fones: 55 11 3283-1753 / 3262-3353  
Fax: 55 11 3289-3169  
E-mail: [abto@abto.org](mailto:abto@abto.org)

[www.abto.org.br](http://www.abto.org.br)