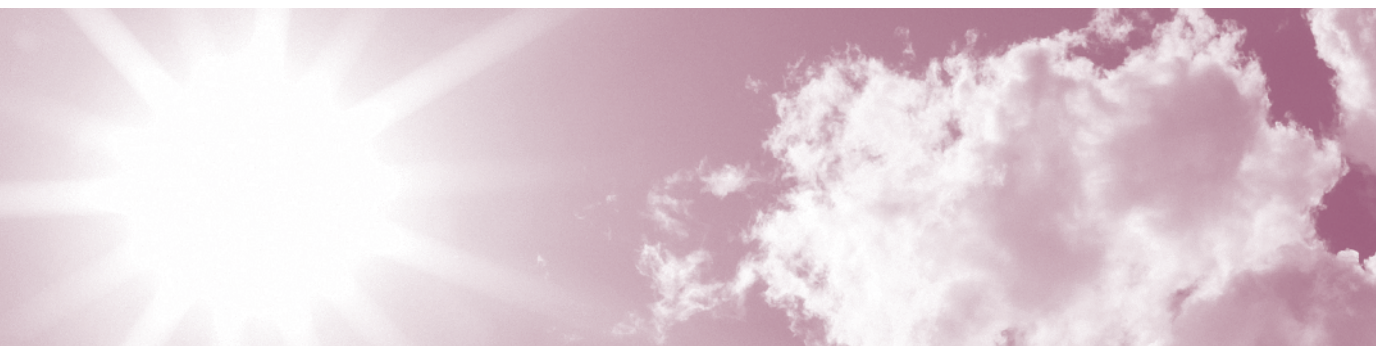


RBT

Ano XV - nº 2 - Janeiro/Junho 2009

Registro Brasileiro de Transplantes
Veículo Oficial da Associação Brasileira de Transplantes de Órgãos

JAN/JUN 2009



RBT • ABTO

RBT



Registro Brasileiro de Transplantes
Veículo Oficial da Associação Brasileira de Transplante de Órgãos

APOIO



JANSSEN-CILAG
FARMACÊUTICA



Wyeth

genzyme

DIRETORIA

Presidente Valter Duro Garcia

Vice-presidente Ben-Hur Ferraz Neto

Secretário Irene de Lourdes Noronha

2º Secretário Henry de Holanda Campos

Tesoureiro Lucio F. Pacheco Moreira

2º Tesoureiro Euler Pace Lasmar

Conselho consultivo Walter Antonio Pereira (Presidente)

Maria Cristina Ribeiro de Castro (Secretário)

José Osmar Medina Pestana

Deise de Boni M. de Carvalho

Elias David-Neto

Jorge Neumann

EXPEDIENTE

Editor Valter Duro Garcia

Coeditor Walter Antonio Pereira

Editores adjuntos Lucio Filgueiras Pacheco Moreira

Maria Cristina Ribeiro de Castro

Mário Abbud Filho

Gestão de dados Thiago Quintas (thiago@abto.org.br)

Criação e produção Lado a Lado Com. & Mkt.

Al. Lorena, 800 - 14º and. - cj. 1407

São Paulo - SP - CEP: 01424-001

Fone: (55 11) 3888-2222

www.ladoalado.com.br



design • comunicação • marketing

Sede Associação Brasileira de Transplante de
Órgãos - ABTO

Av. Paulista, 2001 - 17º andar - cj. 1704 / 1707

São Paulo - SP

CEP: 01311-300

Fones: 55 11 3283-1753 / 3262-3353

Fax: 55 11 3289-3169

Email: abto@abto.org.br

www.abto.org.br

ESTAMOS NO RUMO CERTO

A excelente notícia é o aumento de 20% na taxa de doadores efetivos nesse semestre atingindo 8,6 por milhão de população (pmp) em relação ao ano passado (7,2 pmp), e é importante destacar que o crescimento foi obtido em 14 estados. Seis estados e o Distrito Federal venceram a barreira dos 10 doadores pmp. São Paulo (16,9 pmp) e Santa Catarina (16,8 pmp) ultrapassaram o objetivo previsto para esse ano (15 pmp), enquanto que o Rio Grande do Sul, que tinha a mesma projeção, novamente apresentou queda (11,2 pmp) e deve reestruturar-se para retornar a sua posição de destaque de anos anteriores. A ABTO está a disposição para apoiar os cinco estados que ainda não obtiveram nenhum doador (Amazonas, Amapá, Roraima, Rondônia e Tocantins).

Observamos que 54% das equipes cadastradas para transplante de órgãos, não realizaram nenhum transplante nesse semestre, sendo essa constatação mais significativa com as equipes de transplante de pâncreas (74%), pulmão (73%) e coração (64%). A proposição da ABTO é que esse fato deve ser analisado no cadastramento que é realizado a cada dois anos.

Comparado com o ano de 2008, o número de transplantes cardíacos foi igual, houve diminuição no número de transplantes de pulmão (6%), de pâncreas (5%) e de córneas (2%) e aumento no número de transplantes de rim (9%) e de fígado (14%). A taxa de transplantes hepáticos atingiu a marca de sete pmp e a renal aproximou-se dos 22 pmp.

No transplante renal houve uma redução de 3% com doador vivo (42%) e um aumento de 20% com doador falecido (58%), confirmando uma tendência observada nos últimos três anos. A taxa de transplantes com doador vivo não parente cônjuge (11,3%) não se alterou e a taxa com outros doadores não parentes (6,6%) caiu 6%, o que é bom. São Paulo (42,8 pmp) e Santa Catarina (38,6 pmp) foram os destaques no transplante renal. Com doador vivo, apenas São Paulo (19,1 pmp) e Paraná (18,2 pmp) realizaram mais do que 15 transplantes pmp, que é objetivo a ser alcançado com esse doador no país. Com doador falecido, Santa Catarina obteve 30,7 transplantes pmp e São Paulo 23,6 pmp. Com o

crescimento que obteve nesse semestre, São Paulo foi responsável por 43% dos transplantes renais do país, entretanto, a taxa de aproveitamento dos rins, no transplante isolado ou com pâncreas (25,9 pmp) foi baixa (77%), inferior a de fígado (88%) nesse estado.

A taxa de transplante hepático com doador vivo vem apresentando uma queda desde 2002 (22%), sendo primeira vez, desde então, inferior a 10% (9,6%), e 64% desses foram realizados em crianças, sendo 50% menores de cinco anos. Rio de Janeiro (31,3%) e Paraná (21,6%) apresentaram as maiores taxas com doador vivo. A taxa de transplante hepático com doador vivo não parente não cônjuge (12%) foi superior a do transplante renal. O transplante hepático com doador falecido aumentou 14,8%, tendo-se destacado São Paulo (14,9 pmp), seguido por Santa Catarina (11,9 pmp), Ceará (9,6 pmp) e Pernambuco (9,5 pmp). Em São Paulo foram realizados 52% dos transplantes de fígado no país.

Os transplantes pulmonares, como de hábito, realizados praticamente apenas no Rio Grande do Sul (3,1 pmp) e em São Paulo (0,3 pmp), enquanto que nos transplantes cardíacos, Ceará (2,6 pmp) e Paraná (2,5 pmp) receberam a companhia de São Paulo (2,5 pmp).

As taxas de transplante de córneas do Distrito Federal (144 pmp) e de São Paulo (143 pmp) são muito superiores a necessidade estimada (90 pmp), a qual é obtida por Pernambuco (96 pmp). O destaque negativo é o Rio de Janeiro (6,7 pmp), seguido pela Bahia (15 pmp) e Pará (17 pmp).

Em conclusão, crescemos 53% em dois anos, desde o apagão dos transplantes de julho de 2007 (5,6 doadores pmp), principalmente com medidas organizacionais e educacionais com atuação da ABTO, de centrais estaduais, de OPOs, de hospitais, da mídia e de ONGs. Entretanto, o caminho é longo e essas medidas devem ser aprimoradas e acompanhadas de medidas de financiamento e de aprimoramento na legislação.

Valter Duro Garcia
Editor RBT



Confira abaixo as datas limite:

Data	Atividade
10/08/2009	Assinatura do Termo de Adesão
17/08/2009	Definição das equipes participantes
13/11/2009	Envio dos dados à ABTO
20/11/2009	Revisão dos dados enviados
30/11/2009	Análise dos dados
01/02/2010	Apresentação do formato final do projeto (livro)

Contamos com a participação de sua equipe, de forma que possamos dar continuidade ao sucesso do Projeto RBT 10 anos.

Informações adicionais serão disponibilizadas através do site: www.abto.org.br/rbt e www.abto.org.br no decorrer do projeto.

Atenciosamente,

Dr. Valter Duro Garcia
Presidente da ABTO

DADOS GERAIS

Editorial.....	3
Equipes transplantadoras.....	6
Transplantes realizados no ano de 2009.....	6
Evolução anual dos transplantes de órgãos (número absoluto).....	7
Evolução anual dos transplantes de órgãos (por milhão de população).....	7
Evolução anual da lista de espera.....	8
Evolução anual dos transplantes de Rim por tipo de doador.....	8
Transplantes de Rim por Estado (número absoluto).....	9
Transplantes de Rim por Estado (por milhão de população).....	9
Evolução anual dos transplantes de Fígado por tipo de doador.....	10
Transplantes de Fígado por Estado (número absoluto).....	11
Transplantes de Fígado por Estado (por milhão de população).....	11
Transplantes de Coração por Estado (número absoluto).....	12
Transplantes de Coração por Estado (por milhão de população).....	12
Transplantes de Pâncreas por Estado (número absoluto).....	13
Transplantes de Pâncreas por Estado (por milhão de população).....	13
Evolução anual dos transplantes de Pulmão por tipo de doador.....	14
Transplantes de Pulmão por Estado (número absoluto).....	14
Transplantes de Pulmão por Estado (por milhão de população).....	14
Evolução anual dos transplantes de células (número absoluto).....	15
Evolução anual dos transplantes de células (por milhão de população).....	15
Evolução anual dos transplantes de Medula Óssea por tipo de doador.....	16
Transplantes de Medula Óssea por Estado (número absoluto).....	17
Transplantes de Medula Óssea por Estado (por milhão de população).....	17
Evolução anual dos transplantes de tecidos (número absoluto).....	18
Evolução anual dos transplantes de tecidos (por milhão de população).....	18
Transplantes de Córnea por Estado (número absoluto).....	19
Transplantes de Córnea por Estado (por milhão de população).....	19
Transplantes de Ossos por Estado (número absoluto).....	20
Transplantes de Ossos por Estado (por milhão de população).....	20
Transplantes de Valva Cardíaca por Estado (número absoluto).....	21
Transplantes de Valva Cardíaca por Estado (por milhão de população).....	21
Dados globais da atividade de captação de órgãos por Estado.....	22
Causas da não-efetivação da doação por Estado.....	23
Perfil dos doadores de órgãos no Brasil.....	24
Lista de Espera (Ativos e semi-ativos).....	25
Equipes transplantadoras cadastradas no SNT.....	26
Coordenações estaduais de transplantes.....	39

Órgãos

EQUIPES TRANSPLANTADORAS			
Transplante	Equipes Cadastradas	Equipes Ativas em 2009	%
Coração	69	25	12,0%
Fígado	88	42	20,2%
Intestino	3	0	0,0%
Pâncreas	43	11	5,3%
Pulmão	11	3	1,4%
Rim	230	127	61,1%
TOTAL	444	208	100,0%

TRANSPLANTES REALIZADOS NO ANO DE 2009					
ÓRGÃOS	Vivo	Falecido	Total	%	PMP
Coração	0	100	100	3,4%	1,1
Fígado	64	605	669	22,7%	7,0
Intestino	0	0	0	0,0%	0,0
Pâncreas		79	79	2,7%	0,8
Pulmão	0	25	25	0,8%	0,3
Rim	860	1220	2080	70,4%	21,9
TOTAL	924	2029	2953	100,0%	

Células

EQUIPES TRANSPLANTADORAS		
Transplante	Equipes Cadastradas	Equipes Ativas em 2009
Medula Óssea	75	36

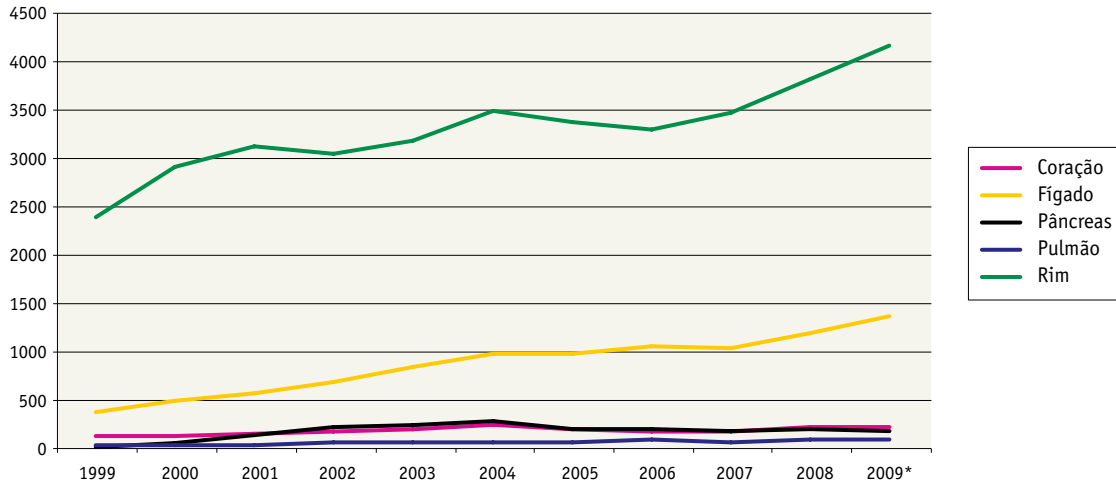
TRANSPLANTES REALIZADOS NO ANO DE 2009				
Transplante	Autólogo	Alogênico	TOTAL	PMP
Medula Óssea	434	308	742	7,8

Tecidos

EQUIPES TRANSPLANTADORAS			
Transplante	Equipes Cadastradas	Equipes Ativas em 2009	%
Córnea	378	155	93,9%
Ossos	27	5	3,0%
Pele	1	0	0,0%
valva cardíaca	7	5	3,0%
TOTAL	413	165	100,0%

TRANSPLANTES REALIZADOS NO ANO DE 2009			
Tecidos	Falecido	%	PMP
Córnea	6526	44,3%	66,7
Ossos	8148	55,3%	85,8
Pele	0	0,0%	0,0
valva cardíaca	67	0,5%	0,7
TOTAL	14741	100,0%	

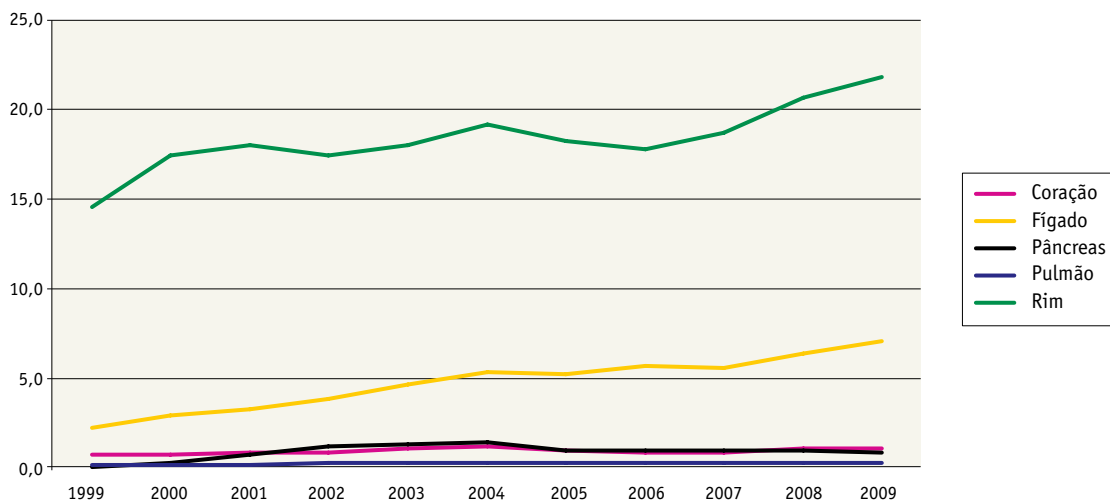
Evolução anual dos transplantes de órgãos (número absoluto)



2009 * - dados do primeiro semestre de 2009

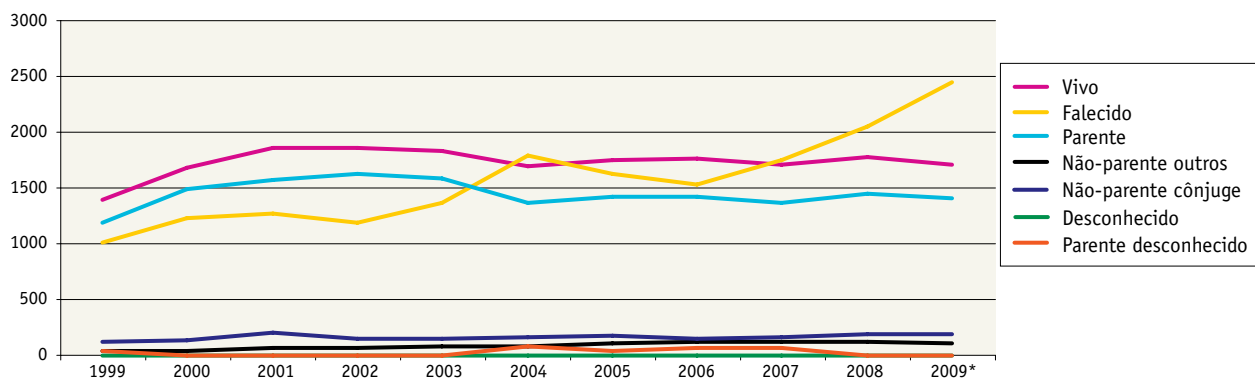
	1999	2000	2001	2002	2003	2004	2005	2006	2007	2008	2009*
Coração	109	121	131	150	175	202	180	148	159	200	100
Fígado	364	486	564	676	816	965	952	1036	1014	1175	669
Pâncreas	8	46	119	193	217	251	180	181	162	166	79
Pulmão	17	25	23	34	42	46	45	49	46	53	25
Rim	2394	2912	3117	3042	3185	3487	3372	3287	3457	3808	2080

Evolução anual dos transplantes de órgãos (por milhão de população)



Órgãos	1999	2000	2001	2002	2003	2004	2005	2006	2007	2008	2009
Coração	0,7	0,7	0,8	0,9	1,0	1,1	1,0	0,8	0,9	1,1	1,1
Fígado	2,2	2,9	3,3	3,9	4,6	5,3	5,2	5,6	5,5	6,4	7,0
Pâncreas	0,0	0,3	0,7	1,1	1,2	1,4	1,0	1,0	0,9	0,9	0,8
Pulmão	0,1	0,2	0,1	0,2	0,2	0,3	0,2	0,3	0,2	0,3	0,3
Rim	14,6	17,5	18,1	17,4	18,0	19,2	18,3	17,8	18,8	20,7	21,9

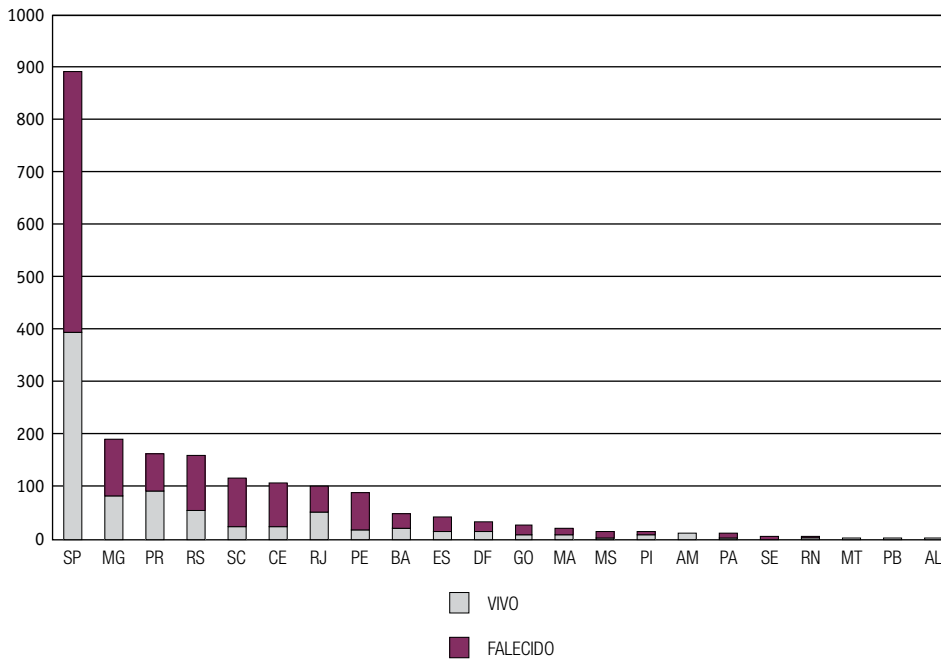
Evolução anual dos transplantes de Rim por tipo de doador



2009* - dados do primeiro semestre de 2009

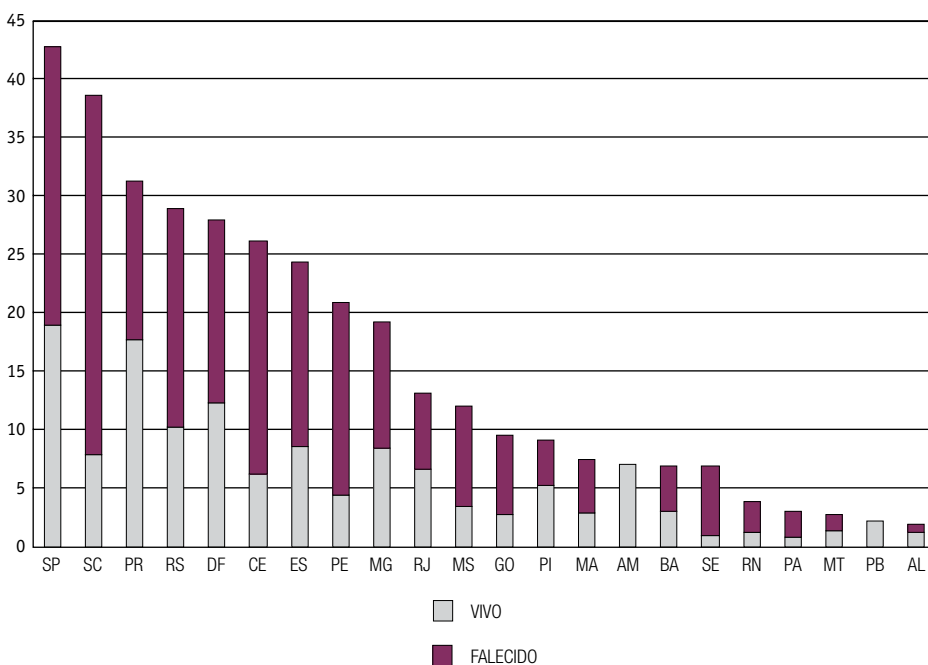
Evolução anual	1999	2000	2001	2002	2003	2004	2005	2006	2007	2008	2009*
Vivo	1391	1683	1853	1849	1825	1696	1752	1761	1707	1769	860
Falecido	1003	1229	1264	1193	1360	1791	1620	1526	1750	2039	1220
Parente	1187	1493	1572	1623	1588	1367	1422	1422	1361	1445	706
Não-parente - outros	44	43	67	73	79	86	103	121	117	122	57
Não-parente - cônjuge	117	138	205	148	155	165	181	153	160	195	97
Desconhecido	3	5	4	4	2	0	1	0	0	1	0
Parente - desconhecido	40	4	5	1	1	78	45	65	69	6	0
Total	2394	2912	3117	3042	3185	3487	3372	3287	3457	3808	2080

Transplantes de Rim por Estado (número absoluto)



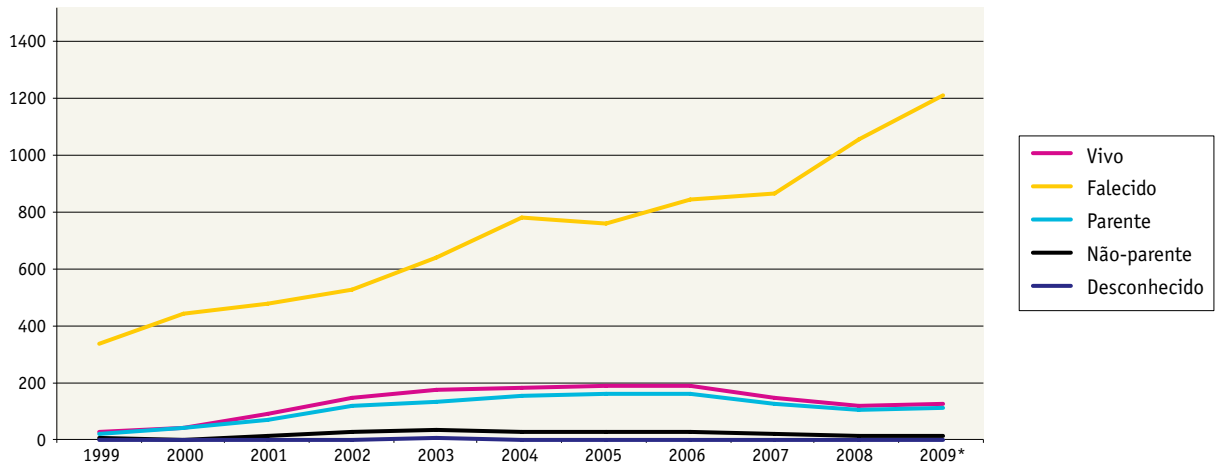
NÚMERO ABSOLUTO			
ESTADO	VIVO	FALECIDO	TOTAL
SP	400	494	894
MG	84	107	191
PR	96	72	168
RS	57	103	160
SC	24	93	117
CE	22	83	105
RJ	52	51	103
PE	19	71	90
BA	21	28	49
ES	15	28	43
DF	15	19	34
GO	8	20	28
MA	9	14	23
MS	4	10	14
PI	8	6	14
AM	12	0	12
PA	3	8	11
SE	1	6	7
RN	2	4	6
MT	2	2	4
PB	4	0	4
AL	2	1	3
Brasil	860	1220	2080

Transplantes de Rim por Estado (por milhão de população)



POR MILHÃO DE POPULAÇÃO			
ESTADO	VIVO	FALECIDO	TOTAL
SP	19,1	23,6	42,8
SC	7,9	30,7	38,6
PR	18,2	13,7	31,9
RS	10,3	18,6	28,8
DF	12,3	15,5	27,8
CE	5,3	19,9	25,1
ES	8,5	15,9	24,4
PE	4,4	16,5	20,9
MG	8,5	10,8	19,3
RJ	6,6	6,5	13,1
MS	3,4	8,6	12,0
GO	2,7	6,8	9,6
PI	5,2	3,9	9,1
MA	2,9	4,5	7,4
AM	7,0	0,0	7,0
BA	3,0	4,0	6,9
SE	1,0	5,9	6,9
RN	1,3	2,6	3,9
PA	0,8	2,2	3,0
MT	1,4	1,4	2,7
PB	2,2	0,0	2,2
AL	1,3	0,6	1,9
Brasil	9,1	12,9	21,9

Evolução anual dos transplantes de Fígado por tipo de doador



2009 * - dados do primeiro semestre de 2009

Evolução anual	1999	2000	2001	2002	2003	2004	2005	2006	2007	2008	2009*
Vivo	27	45	89	149	178	185	192	190	149	121	64
Falecido	337	441	475	527	638	780	760	846	865	1054	605
Parente	20	42	72	120	135	155	163	163	127	107	56
Não Parente	7	3	14	27	38	30	29	27	22	14	8
Desconhecido	0	0	3	2	5	0	0	0	0	0	0
Total	364	486	564	676	816	965	952	1036	1014	1175	669

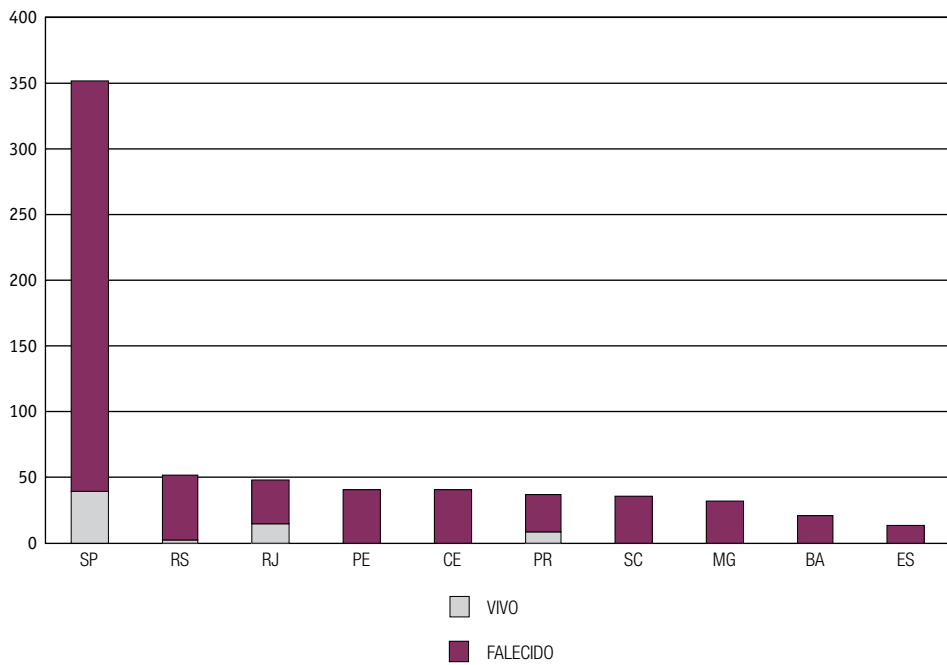
Cronograma – Registro Brasileiro de Transplante 2009



Data	Dados de transplante/doação, referente:
14/8/2009	Julho
11/9/2009	Agosto
9/10/2009	Setembro
12/10/2009	RBT 3º Trimestre - Janeiro / Setembro 2009
13/11/2009	Outubro
11/12/2009	Novembro
8/1/2010	Dezembro
29/1/2010	Publicação do RBT anual 2009

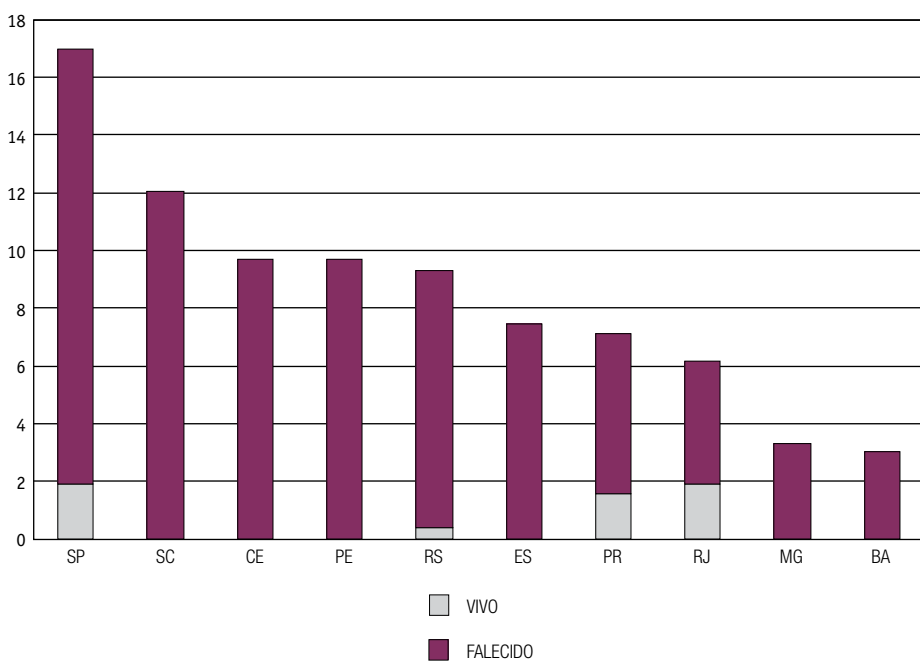
A ABTO agradece a todas as equipes e CNCDOS que colaboraram com o envio das informações no tempo solicitado. Gostaríamos de continuar contando com sua colaboração no cronograma de 2009, para que possamos, novamente, apresentar os dados no período programado.

Transplantes de Fígado por Estado (número absoluto)



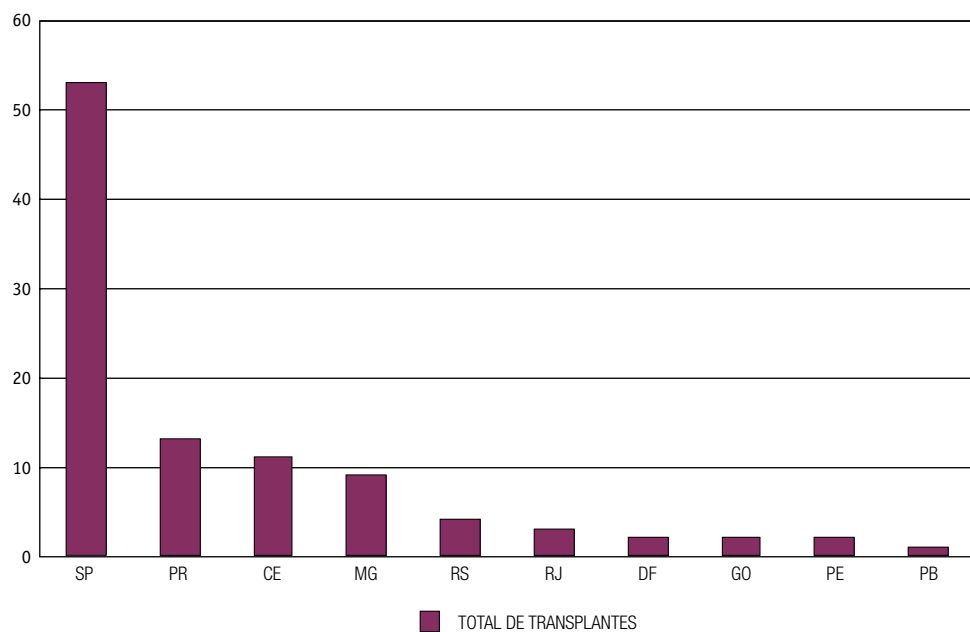
NÚMERO ABSOLUTO			
ESTADO	VIVO	FALECIDO	TOTAL
SP	39	311	350
RS	2	49	51
RJ	15	33	48
PE	0	41	41
CE	0	40	40
PR	8	29	37
SC	0	36	36
MG	0	32	32
BA	0	21	21
ES	0	13	13
Brasil	64	605	669

Transplantes de Fígado por Estado (por milhão de população)



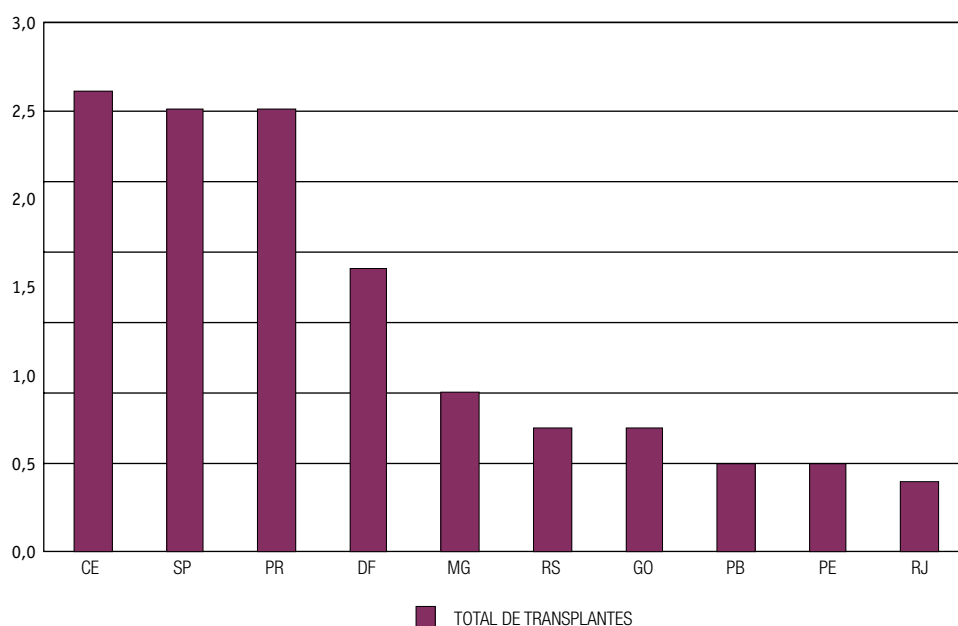
POR MILHÃO DE POPULAÇÃO			
ESTADO	VIVO	FALECIDO	TOTAL
SP	1,9	14,9	16,8
SC	0,0	11,9	11,9
CE	0,0	9,6	9,6
PE	0,0	9,5	9,5
RS	0,4	8,8	9,2
ES	0,0	7,4	7,4
PR	1,5	5,5	7,0
RJ	1,9	4,2	6,1
MG	0,0	3,2	3,2
BA	0,0	3,0	3,0
Brasil	0,7	6,4	7,0

Transplantes de Coração por Estado (número absoluto)



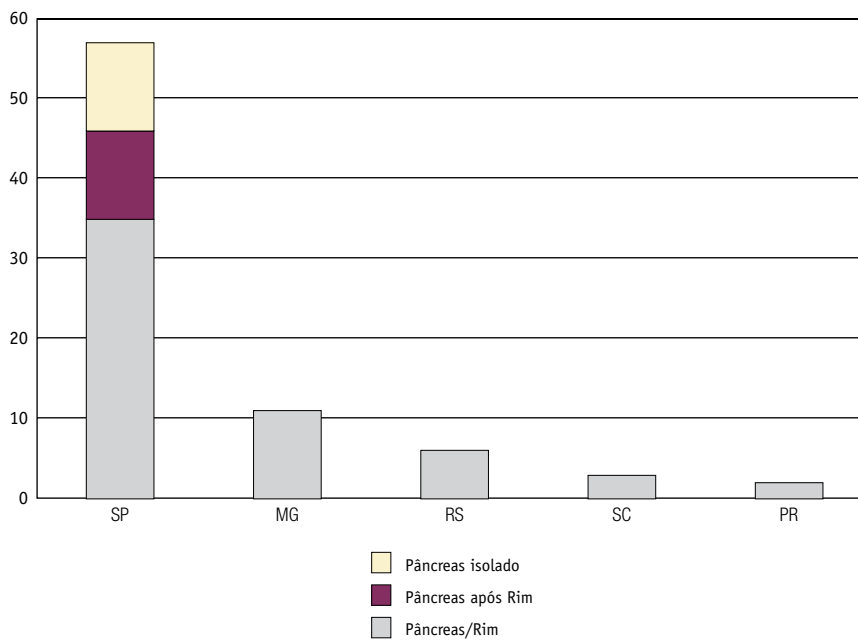
NÚMERO ABSOLUTO	
ESTADO	TOTAL
SP	53
PR	13
CE	11
MG	9
RS	4
RJ	3
DF	2
GO	2
PE	2
PB	1
Brasil	100

Transplantes de Coração por Estado (por milhão de população)



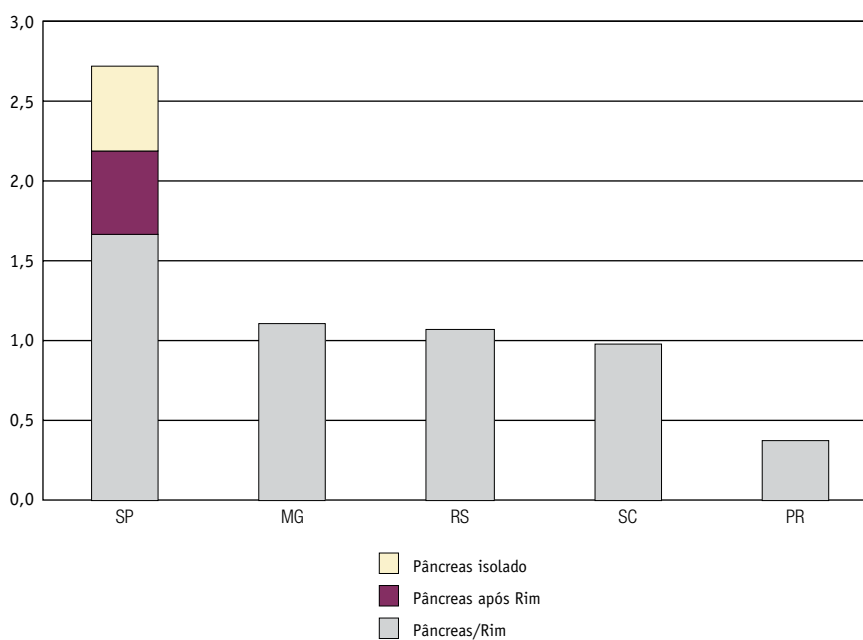
POR MILHÃO DE POPULAÇÃO	
CORAÇÃO	TOTAL
CE	2,6
SP	2,5
PR	2,5
DF	1,6
MG	0,9
RS	0,7
GO	0,7
PB	0,5
PE	0,5
RJ	0,4
Brasil	1,1

Transplantes de Pâncreas por Estado (número absoluto)



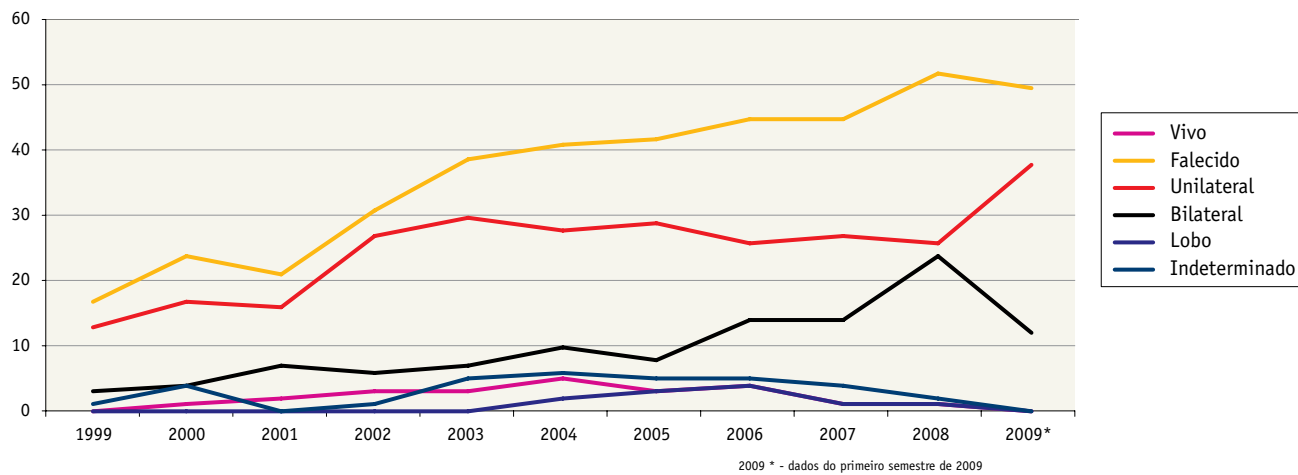
NÚMERO ABSOLUTO				
ESTADO	Pâncreas/Rim	Pâncreas após Rim	Pâncreas Isolado	Total
SP	35	11	11	57
MG	11	0	0	11
RS	6	0	0	6
SC	3	0	0	3
PR	2	0	0	2
Brasil	57	11	11	79

Transplantes de Pâncreas por Estado (por milhão de população)



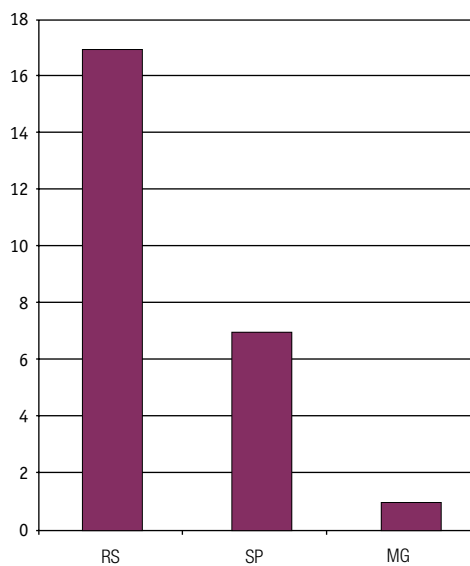
POR MILHÃO DE POPULAÇÃO				
ESTADO	Pâncreas/Rim	Pâncreas após Rim	Pâncreas Isolado	Total
SP	1,7	0,5	0,5	2,7
MG	1,1	0,0	0,0	1,1
RS	1,1	0,0	0,0	1,1
SC	1,0	0,0	0,0	1,0
PR	0,4	0,0	0,0	0,4
Brasil	0,6	0,1	0,1	0,8

Evolução anual dos transplantes de Pulmão por tipo de doador



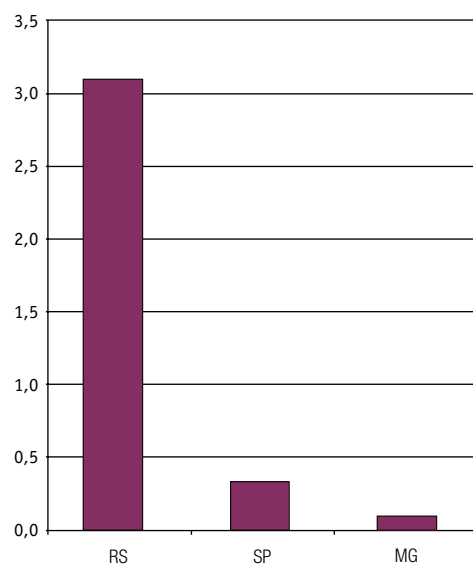
PULMÃO	1999	2000	2001	2002	2003	2004	2005	2006	2007	2008	2009*
Vivo	0	1	2	3	3	5	3	4	1	1	0
Falecido	17	24	21	31	39	41	42	45	45	52	25
Unilateral	13	17	16	27	30	28	29	26	27	26	19
Bilateral	3	4	7	6	7	10	8	14	14	24	6
Lobo	0	0	0	0	0	2	3	4	1	1	0
Indeterminado	1	4	0	1	5	6	5	5	4	2	0
Total	17	25	23	34	42	46	45	49	46	53	25

Transplantes de Pulmão (número absoluto)



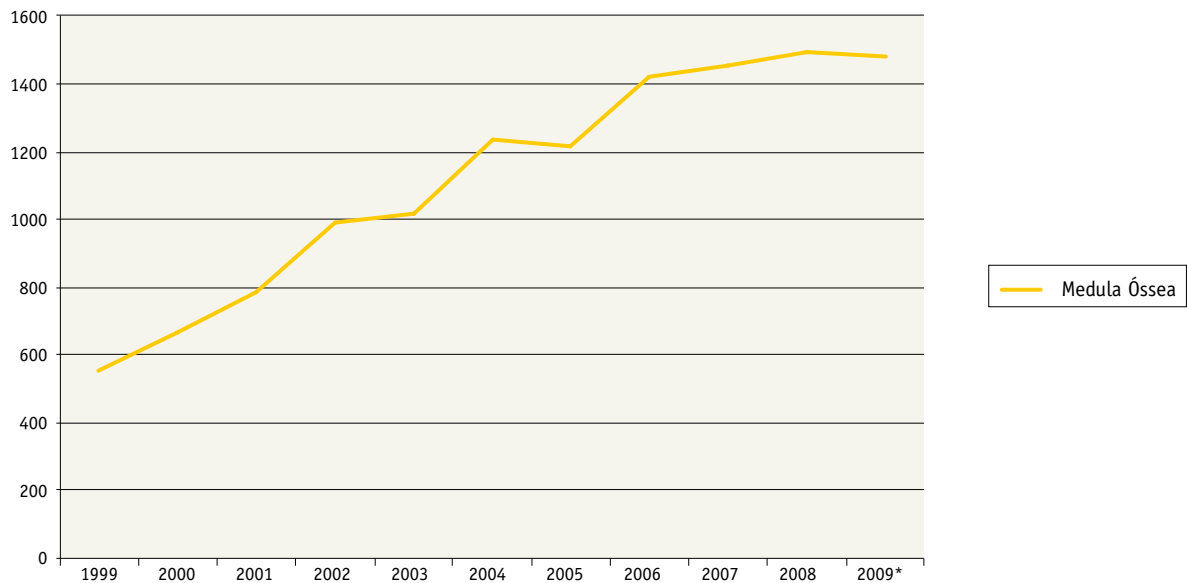
ESTADO	VIVO	FALECIDO	TOTAL
RS	0	17	17
SP	0	7	7
MG	0	1	1
Brasil	0	25	25

Transplantes de Pulmão (por milhão de população)



ESTADO	VIVO	FALECIDO	TOTAL
RS	0,0	3,1	3,1
SP	0,0	0,3	0,3
MG	0,0	0,1	0,1
Brasil	0,0	0,3	0,3

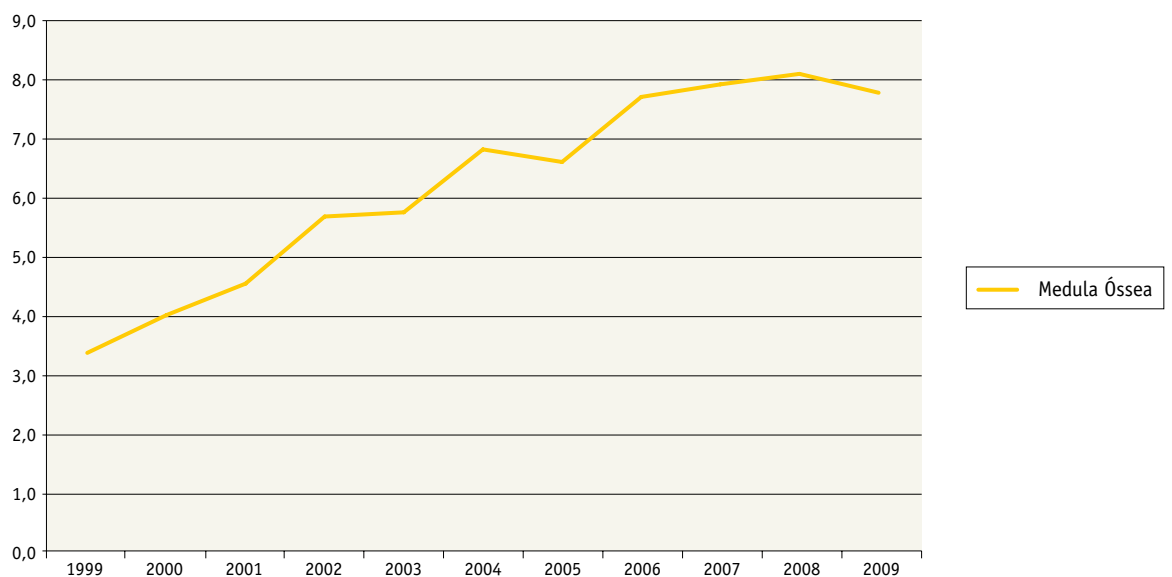
Evolução anual dos transplantes de células (número absoluto)



2009* - dados do primeiro semestre de 2009

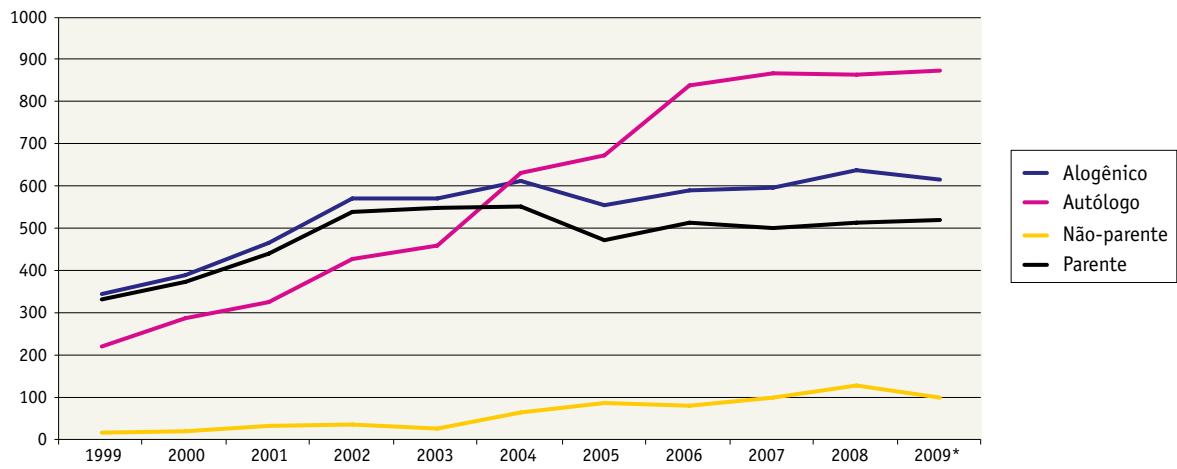
NÚMERO ABSOLUTO	1999	2000	2001	2002	2003	2004	2005	2006	2007	2008	2009*
Medula Óssea	556	670	784	993	1021	1235	1218	1420	1457	1494	742

Evolução anual dos transplantes de células (por milhão de população)



POR MILHÃO DE POPULAÇÃO	1999	2000	2001	2002	2003	2004	2005	2006	2007	2008	2009
Medula Óssea	3,4	4,0	4,5	5,7	5,8	6,8	6,6	7,7	7,9	8,1	7,8

Evolução dos transplantes de Medula Óssea por tipo de doador



EVOLUÇÃO TIPO DOADOR	1999	2000	2001	2002	2003	2004	2005	2006	2007	2008	2009*
Alogênico	341	386	463	568	567	607	550	587	593	635	308
Autólogo	215	284	321	425	454	628	668	833	864	859	434
Parente	327	369	435	536	545	547	468	509	497	511	260
Não Parente	14	17	28	32	22	60	82	78	96	124	48
Total	556	670	784	993	1021	1235	1218	1420	1457	1494	742

PROJETO RBT 10 ANOS

Confira abaixo as datas limite:

Data	Atividade
10/08/2009	Assinatura do Termo de Adesão
17/08/2009	Definição das equipes participantes
13/11/2009	Envio dos dados à ABTO
20/11/2009	Revisão dos dados enviados
30/11/2009	Análise dos dados
01/02/2010	Apresentação do formato final do projeto (livro)

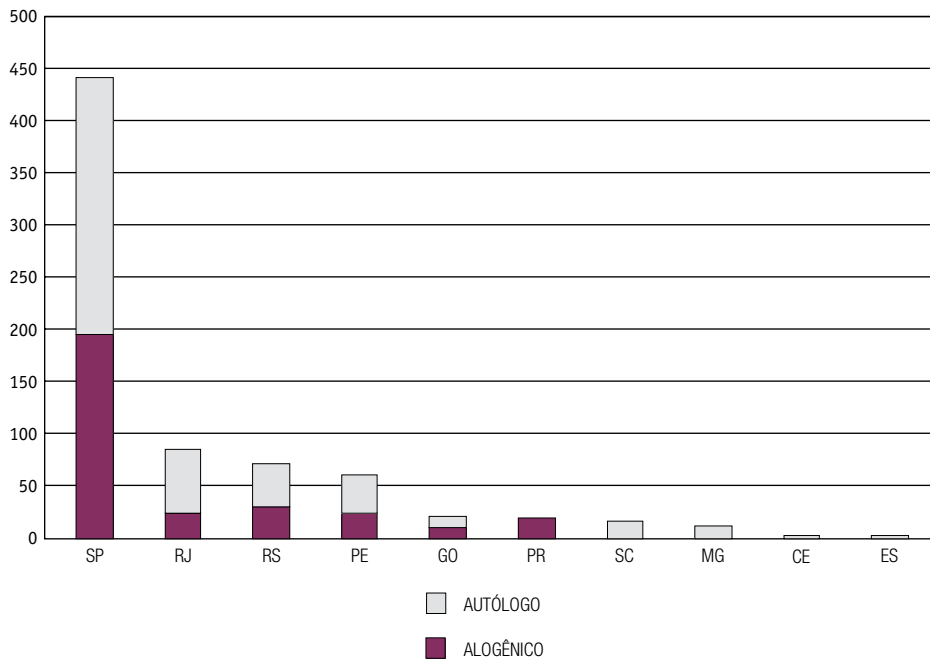
Contamos com a participação de sua equipe, de forma que possamos dar continuidade ao sucesso do Projeto RBT 10 anos.

Informações adicionais serão disponibilizadas através do site: www.abto.org.br/rbt e www.abto.org.br no decorrer do projeto.

Atenciosamente,

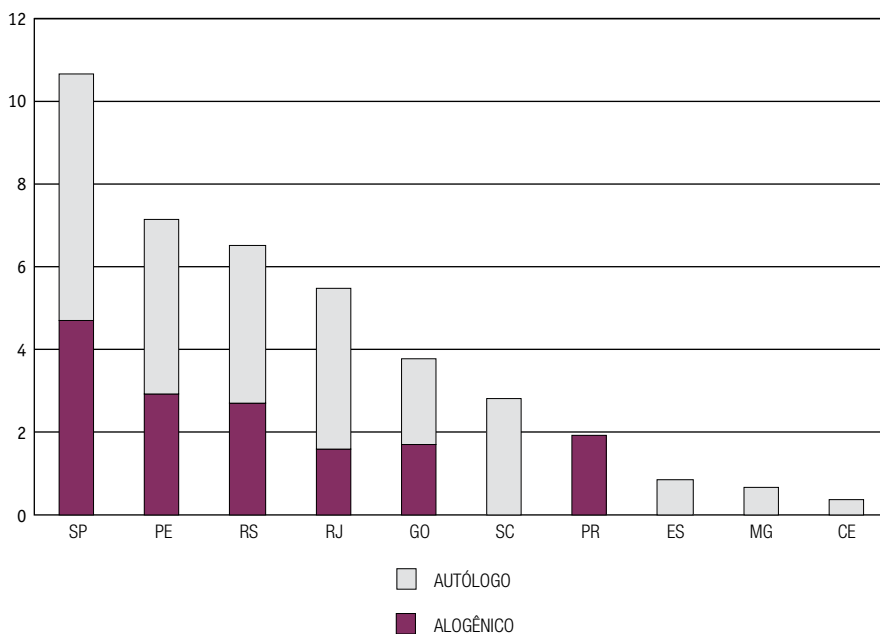
Dr. Valter Duro Garcia
Presidente da ABTO

Transplantes de Medula Óssea por Estado (número absoluto)



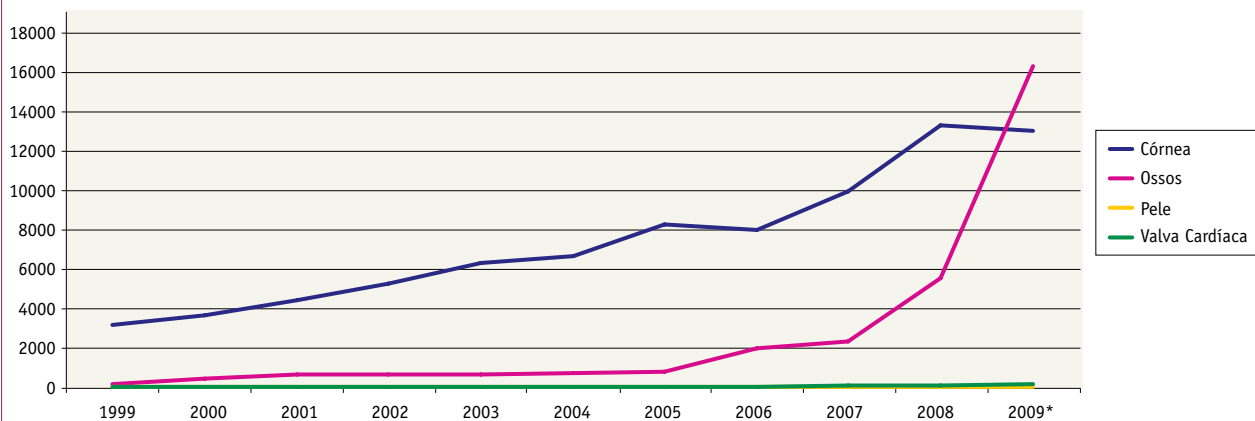
NÚMERO ABSOLUTO			
ESTADO	Alogênico	Autólogo	Total
SP	198	247	445
RJ	25	61	86
RS	30	42	72
PE	25	36	61
GO	10	12	22
PR	20	0	20
SC	0	17	17
MG	0	13	13
CE	0	3	3
ES	0	3	3
Brasil	308	434	742

Transplantes de Medula Óssea por Estado (por milhão de população)



POR MILHÃO DE POPULAÇÃO			
ESTADO	Alogênico	Autólogo	Total
SP	4,7	5,9	10,6
PE	2,9	4,2	7,1
RS	2,7	3,8	6,5
RJ	1,6	3,9	5,5
GO	1,7	2,0	3,8
SC	0,0	2,8	2,8
PR	1,9	0,0	1,9
ES	0,0	0,8	0,8
MG	0,0	0,7	0,7
CE	0,0	0,4	0,4
Brasil	3,2	4,6	7,8

Evolução anual dos transplantes de tecidos (número absoluto)

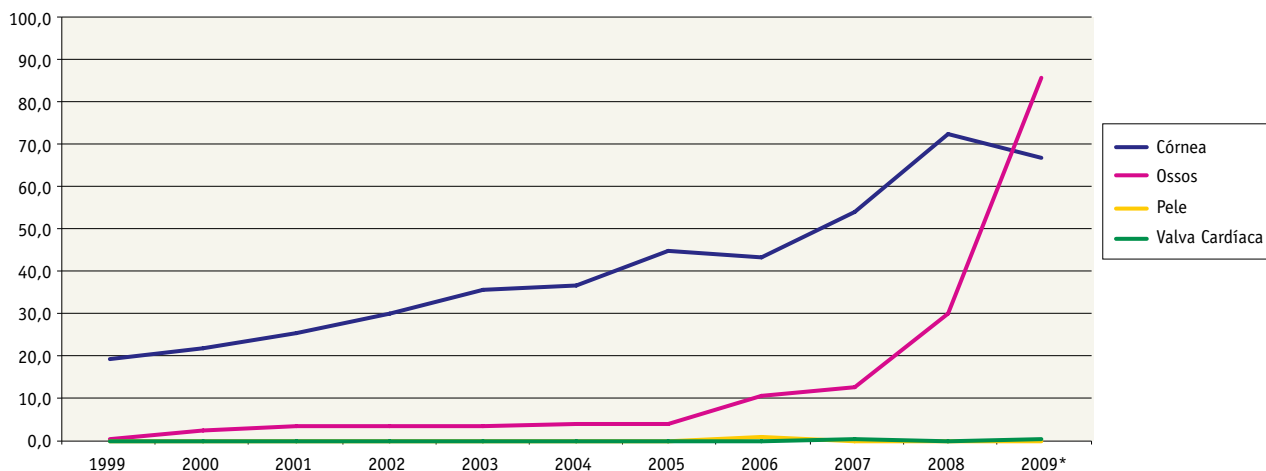


Os valores mostrados acima podem não corresponder à realidade.

2009* - dados do primeiro semestre de 2009

	1999	2000	2001	2002	2003	2004	2005	2006	2007	2008	2009*
Córnea	3169	3626	4399	5242	6287	6670	8276	7965	9940	13341	6526
Ossos	122	390	597	624	636	724	755	1996	2340	5521	8148
Pele	0	0	0	0	0	0	0	0	1	0	0
Valva Cardíaca	0	0	0	0	0	0	8	5	62	39	67

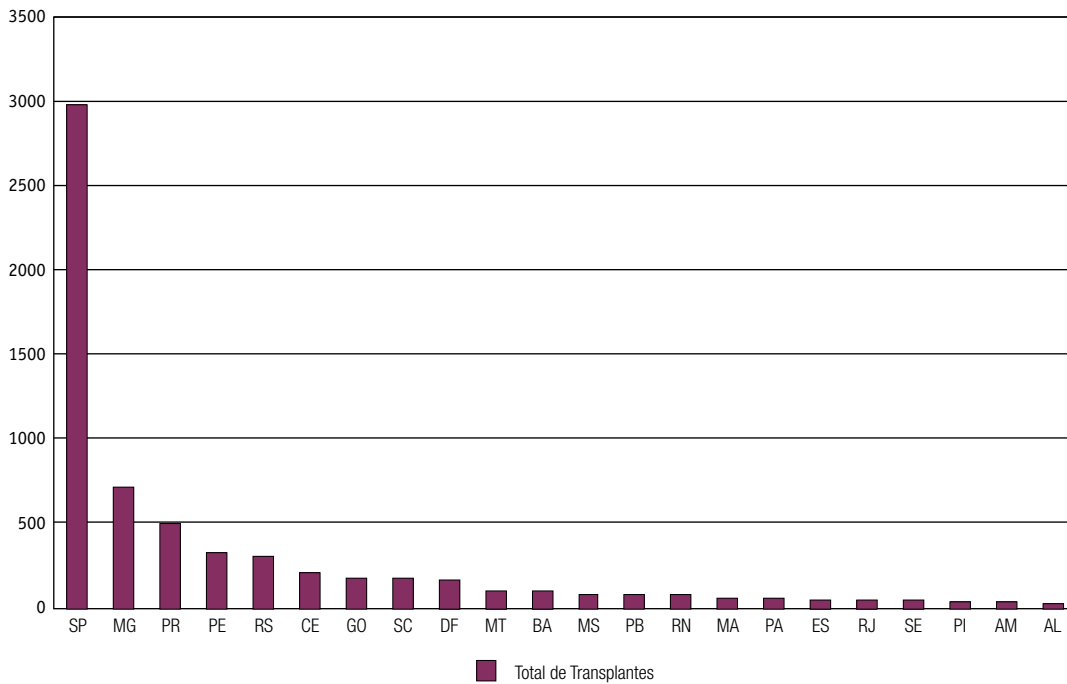
Evolução anual dos transplantes de tecidos (por milhão de população)



Os valores mostrados acima podem não corresponder à realidade.

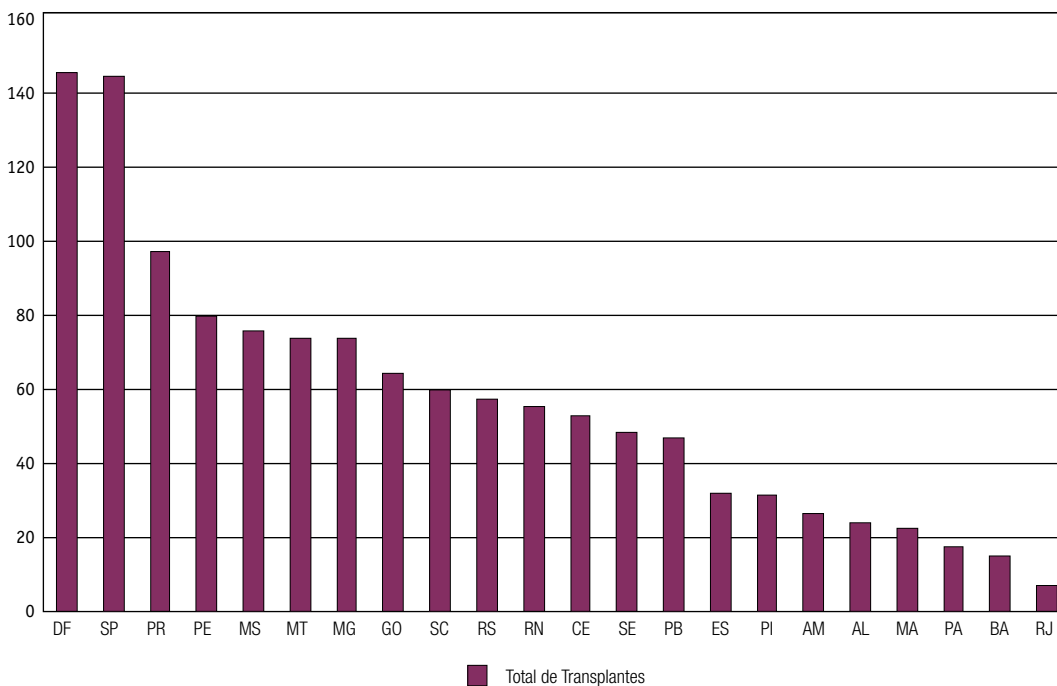
	1999	2000	2001	2002	2003	2004	2005	2006	2007	2008	2009*
Córnea	19,3	21,8	25,5	30,0	35,5	36,7	44,9	43,2	54,0	72,4	66,7
Ossos	0,7	2,3	3,5	3,6	3,6	4,0	4,1	10,8	12,7	30,0	85,8
Pele	0,0	0,0	0,0	0,0	0,0	0,0	0,0	1,0	0,0	0,0	0,0
Valva Cardíaca	0,0	0,0	0,0	0,0	0,0	0,0	0,0	0,0	0,3	0,2	0,7

Transplantes de Córnea por Estado (número absoluto)



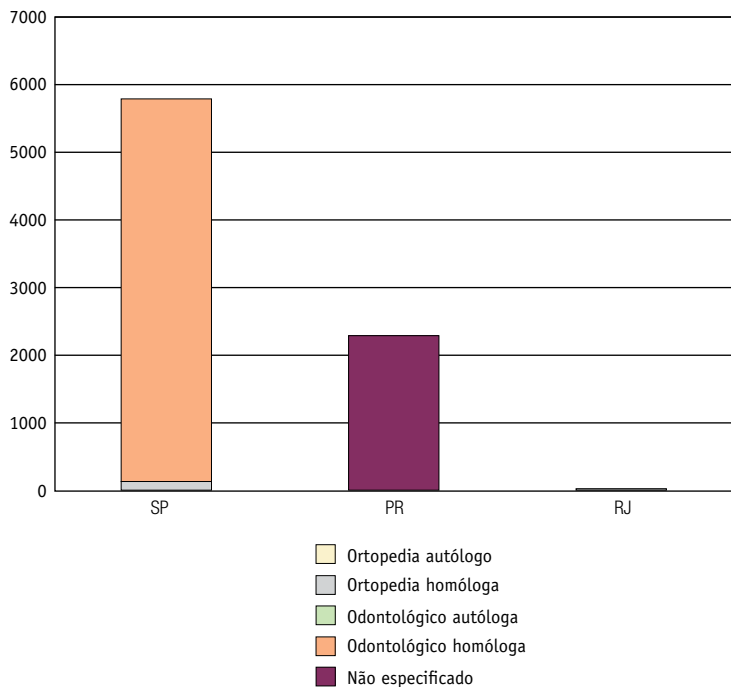
NÚMERO ABSOLUTO	
ESTADO	TOTAL
SP	2992
MG	720
PR	507
PE	340
RS	316
CE	219
GO	186
SC	180
DF	176
MT	107
BA	106
MS	88
PB	85
RN	85
MA	69
PA	62
ES	56
RJ	53
SE	49
PI	48
AM	45
AL	37
Brasil	6526

Transplantes de Córnea por Estado (por milhão de população)



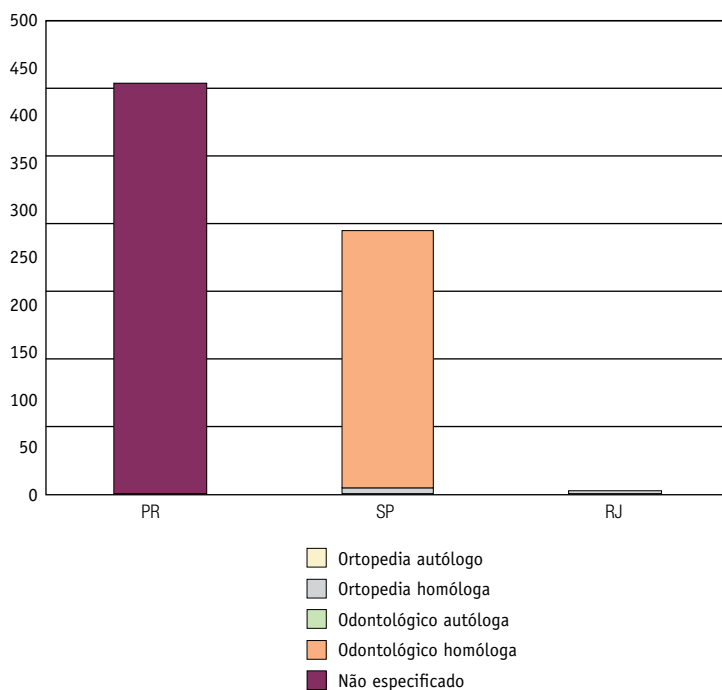
POR MILHÃO DE POPULAÇÃO	
ESTADO	TOTAL
DF	144,0
SP	143,2
PR	96,3
PE	79,0
MS	75,3
MT	73,3
MG	72,9
GO	63,5
SC	59,3
RS	56,9
RN	55,0
CE	52,4
SE	48,0
PB	46,5
ES	31,7
PI	31,3
AM	26,2
AL	23,9
MA	22,2
PA	17,0
BA	15,0
RJ	6,7
Brasil	66,7

Transplantes de Ossos por Estado (número absoluto)



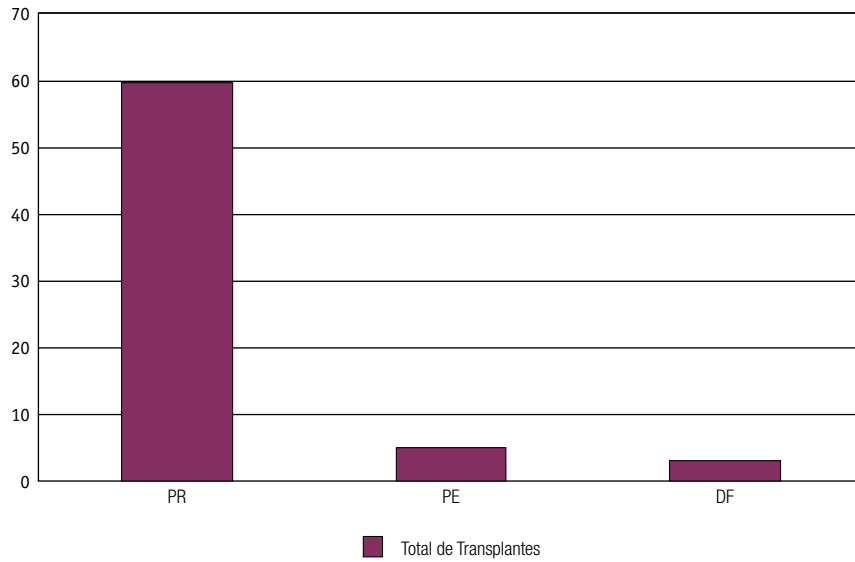
NÚMERO ABSOLUTO						
Osso	Ortopedia		Odontológico		Não especificado	Total
	Homóloga	Autólogo	Homóloga	Autólogo		
SP	124	1	5703	0	0	5828
PR	0	0	0	0	2295	2295
RJ	25	0	0	0	0	25
Brasil	149	1	5703	0	2295	8148

Transplantes de Ossos por Estado (por milhão de população)



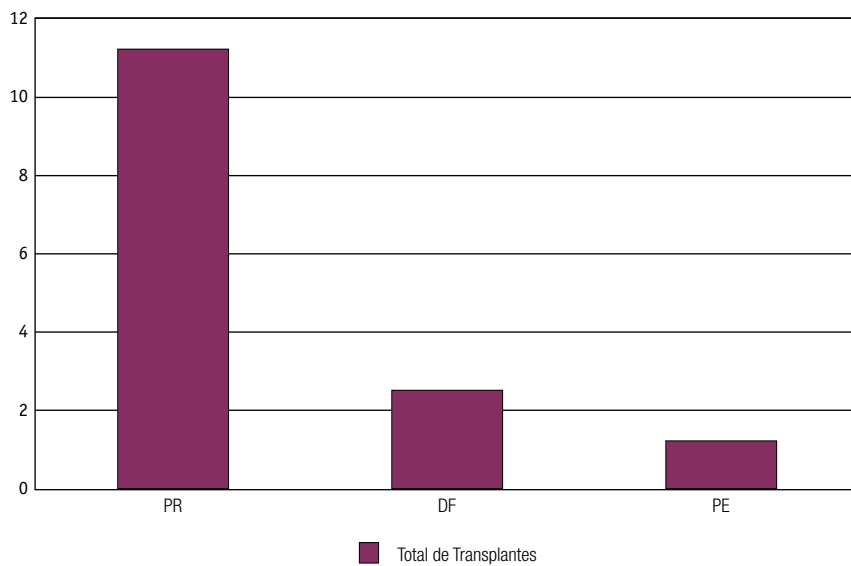
NÚMERO ABSOLUTO						
Osso	Ortopedia		Odontológico		Não Especificado	Total
	Homóloga	Autólogo	Homóloga	Autólogo		
PR	0,0	0,0	0,0	0,0	435,7	435,7
SP	5,9	0,0	273,0	0,0	0,0	279,0
RJ	3,2	0,0	0,0	0,0	0,0	3,2
Brasil	1,6	0,0	60,1	0,0	24,2	85,8

Transplantes de Valva Cardíaca por Estado (número absoluto)



NÚMERO ABSOLUTO	
ESTADO	TOTAL
PR	59
PE	5
DF	3
Brasil	67

Transplantes de Valva Cardíaca por Estado (por milhão de população)



POR MILHÃO DE POPULAÇÃO	
ESTADO	TOTAL
PR	11,2
DF	2,5
PE	1,2
Brasil	0,7

DADOS GLOBAIS DA ATIVIDADE DE CAPTAÇÃO DE ÓRGÃOS POR ESTADO

1º Semestre 2009

ESTADO	POTENCIAIS DOADORES		NÃO-DOADORES		DOADORES EFETIVOS			R.M.O.	
	Nº	pmp/ano	Nº	%	Nº	pmp/ano	%	Nº	%
Acre	12	35,3	8	66,7	4	11,8	33,3	4	100,0
Alagoas	7	4,5	6	85,7	1	0,6	14,3	1	100,0
Bahia	153	21,7	129	84,3	24	3,4	15,7	24	100,0
Ceará	116	27,8	67	57,8	49	11,7	42,2	41	83,7
Distr.Federal	94	76,9	81	86,2	13	10,6	13,8	6	46,2
Espírito Santo	73	41,4	55	75,3	18	10,2	24,7	14	77,8
Goiás	108	36,9	96	88,9	12	4,1	11,1	8	66,7
Maranhão	65	20,7	54	83,1	11	3,5	16,9	3	27,3
Mato Grosso	35	24,0	30	85,7	5	3,4	14,3	5	100,0
M. Grosso Sul	29	24,8	21	72,4	8	6,8	27,6	4	50,0
Minas Gerais	213	21,6	144	67,6	69	7,0	32,4	34	49,3
Pará	68	18,7	61	89,7	7	1,9	10,3	5	71,4
Paraíba	36	19,7	35	97,2	1	0,5	2,8	1	0,0
Paraná	170	32,3	126	74,1	44	8,4	25,9	36	81,8
Pernambuco	139	32,3	101	72,7	38	8,8	27,3	28	73,7
Piauí	13	8,5	10	76,9	3	2,0	23,1	0	0,0
Rio de Janeiro	264	33,5	226	85,6	38	4,8	14,4	22	57,9
Rio G. do Norte	37	23,9	32	86,5	5	3,2	13,5	1	20,0
Rio G.do Sul	172	31,0	110	64,0	62	11,2	36,0	49	79,0
Sta. Catarina	125	41,2	74	59,2	51	16,8	40,8	42	82,4
São Paulo	1267	60,7	915	72,2	352	16,9	27,8	295	83,8
Sergipe	16	15,7	13	81,3	3	2,9	18,8	0	0,0
Total	3212	33,8	2394	74,5	818	8,6	25,5	623	76,2

R.M.O. = Retirada de Múltiplos Órgãos

CAUSAS DA NÃO-EFETIVAÇÃO DA DOAÇÃO POR ESTADO

Analizadas a Partir do Número de Potenciais Doadores – Ano 2008

COORDENAÇÕES ESTADUAIS DE TRANSPLANTE

ESTADO	POTENCIAL DOADOR		N.A.F.		C.I.M.		P.C.R.		M.E. - N.C.		I. I.		OUTROS	
	Nº	%	Nº	%	Nº	%	Nº	%	Nº	%	Nº	%	Nº	%
Acre	12	33,3	4	25,0	3	8,3	1	0,0	0	0,0	0	0,0	0	0,0
Alagoas	7	28,6	2	14,3	1	14,3	1	0,0	1	0,0	0	0,0	1	14,3
Bahia	153	19,6	30	7,8	12	10,5	16	46,4	71	0,0	0	0,0	0	0,0
Ceará	116	17,2	20	26,7	31	12,9	15	6,4	1	1,1	0	0,0	1	0,9
Distr.Federal	94	29,8	28	48,9	46	2,7	6	2,7	2	2,7	0	0,0	0	0,0
Espírito Santo	73	35,6	26	32,9	24	18,5	20	16,9	11	16,9	0	0,0	1	1,4
Goiás	108	13,9	15	55,6	60	20	18,5	0	0,0	1	0,9	0	0,0	0,0
Maranhão	65	33,8	22	13,8	9	16,9	11	16,9	11	16,9	0	0,0	1	1,5
Mato Grosso	35	17,1	6	34,3	12	6	17,1	5	14,3	0	0,0	0	1	2,9
M. Grosso Sul	29	13,8	4	41,4	12	4	13,8	0	0,0	0	0,0	0	1	3,4
Minas Gerais	213	16,0	34	26,3	56	42	19,7	8	3,8	0	0,0	0	4	1,9
Pará	68	17,6	12	45,6	31	9	13,2	9	13,2	0	0,0	0	0	0,0
Paraíba	36	16,7	6	22,2	8	19	52,8	0	0,0	0	0,0	0	2	5,6
Paraná	170	29,4	50	42,4	72	4	2,4	0	0,0	0	0,0	0	0	0,0
Pernambuco	139	25,2	35	12,2	17	6	4,3	42	30,2	0	0,0	0	1	0,7
Piauí	13	46,2	6	23,1	3	0	0,0	0	0,0	0	0,0	0	1	7,7
Rio de Janeiro	264	23,5	62	26,9	71	28,4	75	9	3,4	0	0,0	0	9	3,4
Rio G. do Norte	37	16,2	6	48,6	18	2	5,4	6	16,2	0	0,0	0	0	0,0
Rio G. do Sul	172	30,2	52	9,9	17	41	23,8	0	0,0	0	0,0	0	0	0,0
Sta. Catarina	125	35,2	44	3,2	4	24	19,2	2	1,6	0	0,0	0	0	0,0
São Paulo	1267	14,4	183	1,8	23	397	31,3	0	0,0	0	0,0	0	312	24,6
Sergipe	16	18,8	3	31,3	5	31,3	5	0	0,0	0	0,0	0	0	0,0
Total	3212	20,2	650	16,7	535	706	22,0	167	5,2	1	0,0	0,0	335	10,4

N.A.F. = Não Autorização Familiar
M.E. - N.C. = Morte Encefálica Não Confirmada
I.I. = Infraestrutura Inadequada
C.I.M. = Contra-Indicação Médica
P.C.R. = Parada Cardiorespiratória

PERFIL DOS DOADORES DE ÓRGÃOS NO BRASIL

ESTADO	SEXO		FAIXA ETÁRIA						MOTIVO DA MORTE			GRUPO SANGÜÍNEO			
	Masc	Fem	0-5	6-11	12-17	18-40	41-60	+60	T.C.E.	A.V.C.	Ou- tros	A	AB	B	O
Acre	3	1	0	0	0	3	1	0	3	1	0	1	0	1	2
Alagoas	1	0	1	0	0	0	0	0	1	0	0	0	0	0	1
Bahia	17	7	0	0	2	8	13	1	11	11	2	6	1	3	14
Ceará	31	18	0	0	4	23	21	1	24	20	5	19	3	3	24
Distr. Federal	7	6	2	1	0	4	6	0	3	6	4	3	0	1	9
Espírito Santo	12	6	1	0	4	6	6	1	13	5	0	6	1	3	8
Goiás *	6	2	1	1	1	2	3	0	2	3	3	2	0	1	5
M. Grosso Sul	4	4	1	0	1	4	2	0	5	2	1	3	0	0	5
Maranhão	9	2	0	0	0	7	4	0	4	3	4	1	0	1	9
Mato Grosso**	4	1	0	0	2	1	2	0	0	1	0	0	0	0	1
Minas Gerais	43	26	0	1	5	30	29	4	28	39	2	23	2	12	32
Pará***	4	1	0	0	0	3	2	0	2	--	--	1	1	1	2
Paraíba	1	0	0	0	0	1	0	0	1	0	0	1	0	0	0
Paraná	o sistema utilizado não possibilita buscar essas informações (SNT 5)														
Pernambuco	19	19	2	1	2	13	18	2	10	18	10	16	3	1	18
Piauí***	1	2	0	0	0	1	2	0	1	2	0	1	--	--	1
Rio de Janeiro	24	14	1	0	4	12	19	2	16	16	6	12	2	7	17
Rio G. do Norte	3	2	0	0	0	2	3	0	1	4	0	0	0	1	4
Rio G. do Sul	37	25	0	0	2	21	28	11	25	32	5	18	2	8	34
Santa Catarina	28	23	0	1	1	20	26	3	20	29	2	19	1	5	26
São Paulo	195	157	utiliza outra distribuição por faixa etária												
Sergipe	3	0	0	0	0	2	1	0	3	0	0	1	0	1	1
TOTAL	452	316	9	5	28	163	185	25	292	382	87	256	29	95	383
	59%	41%	2%	1%	7%	39%	45%	6%	38%	50%	11%	34%	4%	12%	50%

*informações apenas dos doadores múltiplos órgãos

** informações apenas do 1 trimestre

*** informações apenas do 2º trimestre

São Paulo - faixa etária:

<01	01-05	06-10	11-17	18-34	35-49	50-64	65-79	+80	total
0	14	7	23	81	106	102	18	1	352

LISTA DE ESPERA (ATIVOS E SEMI-ATIVOS)
1º Semestre 2009

CNCDO	CORAÇÃO	CÓRNEA	FÍGADO	PÂNCREAS	PULMÃO	RIM	RIM / PÂNCREAS	TOTAL
Acre	0	0	0	0	0	0	0	0
Alagoas	2	297	4	0	0	574	0	877
Amapá	0	0	0	0	0	0	0	0
Amazonas	0	586	0	0	0	373	0	959
Bahia	3	970	201	0	0	2.603	0	3.777
Ceará	6	1.568	173	0	0	259	210	2.216
Distrito Federal	9	1.222	0	0	0	561	0	1.792
Espírito Santo	0	566	37	0	0	1.048	0	1.651
Goiás	12	2.753	0	0	0	558	3	3.326
Maranhão	0	475	0	0	0	706	0	1.181
Mato Grosso	0	472	0	0	0	0	0	472
M. Grosso Sul	14	67	0	0	0	390	0	471
Minas Gerais	23	2.911	270	20	3	2.994	23	6.244
Pará	4	905	0	0	0	787	0	1.696
Paraíba	3	66	23	0	0	506	0	598
Paraná	78	1.322	360	16	0	2.489	20	4.285
Pernambuco	7	1.078	316	0	0	2.047	0	3.448
Piauí	0	745	0	0	0	0	0	745
Rio de Janeiro	12	3.334	798	5	3	3.566	26	7.744
Rio G. do Norte	7	376	8	0	0	881	0	1.272
Rio G. do Sul	5	1.580	109	0	0	220	7	1.921
Rondônia	0	0	0	0	0	0	0	0
Roraima	0	0	0	0	0	0	0	0
Santa Catarina	5	868	109	0	0	220	7	1.209
São Paulo	104	203	2.362	54	77	10.176	409	13.385
Sergipe	0	363	0	0	0	312	0	675
Tocantins	0	0	0	0	0	0	0	0
Total	294	22.727	4.770	95	83	31.270	705	59.944

* FONTE: Sistema Nacional de Transplantes

CORAÇÃO - TOTAL DE TRANSPLANTES: 100

Nome do Centro	Responsáveis	Cidade	Total
CEARÁ (Total de transplantes - 11)			
Hospital de Messejana	João David de Souza, Juan Alberto Cosquillo Mejia	Fortaleza	11
DISTRITO FEDERAL (Total de transplantes - 2)			
Incor DF	Cristiano Nicoletti Faber	Brasília	2
GOIÁS (Total de transplantes - 2)			
Hospital Santa Genoveva	Wilson Luiz da Silveira	Goiânia	2
MINAS GERAIS (Total de transplantes - 9)			
Hospital Clínicas UFMG	Maria Consolação Vieira Moreira	Belo Horizonte	8
Hospital Felício Rocho	Dielson Teixeira Sampaio	Belo Horizonte	1
PARAÍBA (Total de transplantes - 1)			
Hospital Unimed - João Pessoa	Maurilio Onofre Deininger	João Pessoa	1
PERNAMBUCO (Total de transplantes - 2)			
Instituto do Coração de Pernambuco	Carlos Moraes, Fernando Moraes, Deuzeny Tenório Marques de Sá	Recife	2
PARANÁ (Total de transplantes - 13)			
Hospital Mat. Angelina Caron	Vinicius Nicolau Woitowicz	Campina Grande do Sul	3
Santa Casa de Misericórdia de Curitiba	Francisco Diniz Affonso da Costa	Curitiba	8
Policlínica Pato Branco	Paulo Roberto Glubin	Pato Branco	2
RIO DE JANEIRO (Total de transplantes - 3)			
Instituto Nacional de Cardiologia das Laranjeiras	Antonio de Pasdua Jasbik	Rio de Janeiro	3
RIO GRANDE DO SUL (Total de transplantes - 4)			
Fundação Universitária de Cardiologia	Ivo Abrahao Nesralla	Porto Alegre	3
Hospital Clínicas Porto Alegre	Nadine Clausell	Porto Alegre	1
SÃO PAULO (Total de transplantes - 53)			
UNICAMP - Univ. Estadual de Campinas	Reinaldo Wilson Vieira	Campinas	1
FAMERP - FUNFARME - Hosp. Base S. J. R. Preto	Marcelo José Ferreira Soares	S. José R. Preto	4
Hospital Beneficência Portuguesa	José Pedro da Silva	São Paulo	3
Hospital do Coração - Assoc. Sanat. Sirio	Ênio Buffolo	São Paulo	1
Hospital Israelita Albert Einstein	Fabio Biscegli Jatene	São Paulo	4
Hospital Israelita Albert Einstein	João Nelson Rodrigues Branco, Ênio Buffolo	São Paulo	2
Hospital Israelita Albert Einstein	José Pedro da Silva	São Paulo	1
INCOR - Instituto do Coração	Miguel Barbero	São Paulo	4
INCOR - Instituto do Coração	Noedir Stolf, Alfredo Fiorelli, Ronaldo Honorato Barros Santos	São Paulo	14
Instituto Dante Pazzanese Cardiologia	Jarbas J. Dinkhuysen	São Paulo	15
UNIFESP - Hospital São Paulo	João Nelson Rodrigues Branco, Ênio Buffolo	São Paulo	2
Hospital Unimed Sorocaba	Fernando de Barros Oliveira	Sorocaba	2

FÍGADO - TOTAL DE TRANSPLANTES: 669

Nome do Centro	Responsáveis	Cidade	Vivo	Falecido	Total
BAHIA (Total de transplantes - 21)					
Hospital São Rafael	Paulo Cezar Galvão do Amaral	Salvador	0	5	5
Real Soc. Portuguesa de Beneficência - Salvador	Jorge Luiz Andrade Bastos	Salvador	0	16	16

FÍGADO - TOTAL DE TRANSPLANTES: 669

Nome do Centro	Responsáveis	Cidade	Vivo	Falecido	Total
CEARÁ (Total de transplantes - 40)					
Hospital São Carlos	José Huygens Parente Garcia	Fortaleza	0	1	1
Hospital Univ. Walter Cantídio UFC	José Huygens Parente Garcia	Fortaleza	0	39	39
ESPÍRITO SANTO (Total de transplantes - 13)					
Hospital Meridional	Gustavo Peixoto Soares Miguel	Cariacica	0	13	13
MINAS GERAIS (Total de transplantes - 32)					
Hospital Clínicas UFMG	Agnaldo Soares Lima	Belo Horizonte	0	32	32
PERNAMBUCO (Total de transplantes - 41)					
Hospital Jaime da Fonte	Cláudio Moura Lacerda	Recife	0	27	27
Hospital Univ. Osvaldo Cruz	Cláudio Moura Lacerda	Recife	0	9	9
IMIPI - Instituto Materno Infantil de Pernambuco	Flavio Kremmer	Recife	0	5	5
PARANÁ (Total de transplantes - 37)					
Hospital Mat. Angelina Caron	João Eduardo Nicoluzzi	Campina Grande do Sul	0	1	1
Hospital de Clínicas Universidade Federal do Paraná	Julio Cezar Ujli Coelho	Curitiba	0	18	18
Hospital Pequeno Príncipe - Aliança Saúde PUC-PR	Julio Cesar Wiederkehr, Sandra Lucia Schuler	Curitiba	8	1	9
Santa Casa de Misericórdia de Curitiba	João Eduardo Nicoluzzi	Curitiba	0	5	5
Santa Casa de Misericórdia de Curitiba	Julio Cesar Wiederkehr	Curitiba	0	4	4
RIO DE JANEIRO (Total de transplantes - 48)					
Gavea Transplantes / Clínica São Vicente	Lucio F. Pacheco Moreira	Rio de Janeiro	0	2	2
Hospital Geral de Bonsucesso	Lucio Figueiras Pacheco Moreira, Marcelo Enne de Oliveira, Elizabeth Balbi	Rio de Janeiro	13	20	33
Hospital Univ. Clementino Fraga Filho	Joaquim Ribeiro Filho	Rio de Janeiro	2	11	13
RIO GRANDE DO SUL (Total de transplantes - 51)					
Hospital São Vicente de Paulo - Passo Fundo	Paulo Roberto Reichert	Passo Fundo	1	6	7
Hospital Clínicas Porto Alegre	Cleber Dario Pinto Kruehl	Porto Alegre	0	10	10
Hospital Clínicas Porto Alegre	Maria Lucia Zanotelli, Carlos Oscar Kieling	Porto Alegre	1	0	1
Hospital Mãe de Deus - AESC	Guido Cantisani, Maria Lucia Zanotelli, Bruno Galperim	Porto Alegre	0	2	2
Santa Casa de Misericórdia de Porto Alegre	Guido P. C. Cantisani	Porto Alegre	0	28	28
Santa Casa de Misericórdia de Porto Alegre	Luiz Pereira Lima, Paulo Roberto Ott Fontes	Porto Alegre	0	3	3
SANTA CATARINA (Total de transplantes - 36)					
Hospital Santa Isabel	Marcelo Augusto Scheidemantel Nogara, Julio Cesar Wiederkehr	Blumenau	0	36	36
SÃO PAULO (Total de transplantes - 350)					
UNICAMP - Univ. Estadual de Campinas	Ilka de Fatima Santana Ferreira Boin	Campinas	0	28	28
Hospital das Clínicas da FMRP-USP	Orlando de Castro E Silva Jr.	Ribeirão Preto	0	24	24
Hospital Alemão Oswaldo Cruz	Luiz Augusto Carneiro D Albuquerque	São Paulo	1	1	2
Hospital Alemão Oswaldo Cruz	Mauricio Fernando Almeida Barros	São Paulo	0	3	3
Hospital Alemão Oswaldo Cruz	Sergio Mies	São Paulo	1	4	5
Hospital Beneficência Portuguesa	Luiz Augusto Carneiro D Albuquerque	São Paulo	2	1	3
Hospital Beneficência Portuguesa	Marcelo Perosa de Miranda, Tercio Genzini	São Paulo	0	15	15
Hospital Clínicas FMUSP	Luiz Augusto Carneiro D'Albuquerque	São Paulo	2	68	70

FÍGADO - TOTAL DE TRANSPLANTES: 669

Nome do Centro	Responsáveis	Cidade	Vivo	Falecido	Total
Hospital do Câncer - A.C. Camargo	Paulo Chapchap, Eduardo Carone Filho	São Paulo	15	11	26
Hospital Israelita Albert Einstein	Ben-Hur Ferraz Neto	São Paulo	1	70	71
Hospital Sírio-Libanês	Paulo Chap Chap, Eduardo Carone	São Paulo	9	1	10
Instituto da Criança Pedro de Alcântara	Uenis Tannuri, Helena Thie Miyatani	São Paulo	6	11	17
Instituto Dante Pazzanese Cardiologia	Sergio Mies	São Paulo	0	27	27
Santa Casa de Misericórdia de São Paulo	Paulo Celso Bosco Massarollo	São Paulo	0	8	8
Sociedade Assistencial Bandeirantes	Tercio Genzini	São Paulo	1	18	19
Sociedade Assistencial Bandeirantes	Wagner Cordeiro Marujo	São Paulo	1	0	1
UNIFESP - Hospital São Paulo	Adriano Miziara Gonzalez	São Paulo	0	19	19
Hospital Unimed Sorocaba	Ben-Hur Ferraz Neto	Sorocaba	0	2	2

PÂNCREAS - TOTAL DE TRANSPLANTES: 79

Nome do Centro	Responsáveis	Cidade	Pân./ Rim	Pân. ap. Rim	Pân. Isol.	Total
MINAS GERAIS (Total de transplantes - 11)						
Hospital Clínicas UFMG	Agnaldo Soares Lima, Marcelo Dias Sanches	Belo Horizonte	4	0	0	4
Hospital Felício Rocho	José Maria Gross Figueiro, Estevam Aquino Viotti	Belo Horizonte	7	0	0	7
PARANÁ (Total de transplantes - 2)						
Hospital Mat. Angelina Caron	João Eduardo Nicoluzzi	Campina Grande do Sul	1	0	0	1
Santa Casa de Misericórdia de Curitiba	João Eduardo Nicoluzzi	Curitiba	1	0	0	1
RIO GRANDE DO SUL (Total de transplantes - 6)						
Hospital Clínicas Porto Alegre	Roberto Ceratti Manfro, Maria Lucia Zanotelli	Porto Alegre	1	0	0	1
Hospital São Lucas da PUC - Porto Alegre	David Saitovitch, Salvador Gullo Neto, Domingos Otávio D'Ávila	Porto Alegre	1	0	0	1
Santa Casa de Misericórdia de Porto Alegre	Valter Duro Garcia, Santo Pascual Vitola	Porto Alegre	4	0	0	4
SANTA CATARINA (Total de transplantes - 3)						
Hospital Santa Isabel	Luis Claudio Francalacci	Blumenau	2	0	0	2
Hospital Municipal São José	Luciane Monica Deboni	Joinville	1	0	0	1
SÃO PAULO (Total de transplantes - 57)						
Hospital Alemão Oswaldo Cruz	Pedro Renato Chocair	São Paulo	1	0	0	1
Hospital Alemão Oswaldo Cruz	Tercio Genzini, Marcelo Perosa De Miranda	São Paulo	1	0	1	2
Hospital Beneficência Portuguesa	Tercio Genzini, Marcelo Perosa De Miranda	São Paulo	10	8	3	21
Hospital Clínicas FMUSP	Luiz Estevan Ianhez	São Paulo	5	1	0	6
UNIFESP - Hospital São Paulo	José Osmar Medina Pestana	São Paulo	18	2	7	27

PULMÃO - TOTAL DE TRANSPLANTES: 25

Nome do Centro	Responsáveis	Cidade	Vivo	Falecido	Total
MINAS GERAIS (Total de transplantes - 1)					
Hospital Clínicas UFMG	Silvio Paulo Pereira	Belo Horizonte	0	1	1

PULMÃO - TOTAL DE TRANSPLANTES: 25

Nome do Centro	Responsáveis	Cidade	Vivo	Falecido	Total
RIO GRANDE DO SUL (Total de transplantes - 17)					
Santa Casa de Misericórdia de Porto Alegre	José de Jesus Peixoto Camargo	Porto Alegre	0	17	17
SÃO PAULO (Total de transplantes - 7)					
INCOR - Instituto do Coração	Fabio Biscegli Jatene	São Paulo	0	7	7

RIM - TOTAL DE TRANSPLANTES: 2080

Nome do Centro	Responsáveis	Cidade	Vivo	Falecido	Total
ALAGOAS (Total de transplantes - 3)					
Fundação Hospital da Agro-Indústria do Açúcar e do Alcool de Alagoas	Fernando Melro Ressurreição	Maceió	1	1	2
Santa Casa de Misericórdia de Maceió	José D. F. Vaz, Arnon F Campos	Maceió	1	0	1
AMAZONAS (Total de transplantes - 12)					
Hospital Santa Júlia	Edson Sarkis Gonçalves	Manaus	12	0	12
BAHIA (Total de transplantes - 49)					
Hospital Geral Ana Nery - BA	Ricardo José Costa Mattoso	Salvador	4	4	8
Hospital São Rafael	Paulo Benigno P. Batista	Salvador	6	6	12
Real Soc. Espanhola de Beneficência	Carlos Alfredo Marcilio Souza	Salvador	7	6	13
Real Soc. Portuguesa de Beneficência - Salvador	Ivo Coelho Silva	Salvador	4	12	16
CEARÁ (Total de transplantes - 105)					
Casa de Saúde Joaquim Bezerra de Farias	Rodrigo Alves Oliveira	Crato	0	11	11
Hospital Geral de Fortaleza	Ronaldo de Matos Esmeraldo	Fortaleza	17	39	56
Hospital Univ. Walter Cantídio - UFC	Ailson Grugel Fernandes, João Batista Evangelista Junior	Fortaleza	5	33	38
DISTRITO FEDERAL (Total de transplantes - 34)					
Hospital de Base do Distrito Federal	Maria Cristina S. de Gusmão Lobo	Brasília	6	16	22
Hospital Regional Asa Norte HRAN	Sérgio Cavechia	Brasília	3	0	3
Hospital Santa Lúcia - Clin. de Doenças Renais de Brasília	Evandro Reis da Silva	Brasília	3	0	3
Hospital Univ. Brasília	Giuseppe Cesare Gatto, Romulo Marocco Filho, Jansen Roger Sousa Rodrigues	Brasília	3	3	6
ESPÍRITO SANTO (Total de transplantes - 43)					
Hospital Meridional	Lauro Vasconcellos	Cariacica	7	17	24
Hospital Evangélico de Vila Velha	José Nilton A. Torres	Vila Velha	6	11	17
Hospital Univ. Cassiano Antonio de Moraes	Lauro Vasconcellos	Vitória	2	0	2
GOIÁS (Total de transplantes - 28)					
Santa Casa de Misericórdia de Goiânia	Silvia Marçal Botelho	Goiânia	8	20	28
MARANHÃO (Total de transplantes - 23)					
Hospital Univ. da UFMA - São Luís	Teresa Cristina Alves Ferreira	São Luís	9	14	23
MINAS GERAIS (Total de transplantes - 191)					
Associação Evangélica Beneficente de Minas Gerais	Eduardo Vinicius Botelho	Belo Horizonte	5	7	12
Fundacao Benjamin Guimarães - Hospital da Baleia	Mitico Yokota	Belo Horizonte	1	1	2
Hospital Clínicas UFMG	Abraham Salomao	Belo Horizonte	2	7	9
Hospital Felício Rocho	José Maria Gross Figueiro	Belo Horizonte	14	33	47

RIM - TOTAL DE TRANSPLANTES: 2080

Nome do Centro	Responsáveis	Cidade	Vivo	Falecido	Total
Hospital São Francisco de Assis	Marcus Eduardo Valadares Martins Costa, Geraldo Majella M.De Paula	Belo Horizonte	11	9	20
Hospital Universitário São José	Euler Pace Lasmar, Eduardo Roberto da Silveira	Belo Horizonte	12	2	14
Hospital Vera Cruz	Eduardo Roberto da Silveira	Belo Horizonte	0	1	1
Santa Casa de Misericórdia de Belo Horizonte	Milton Soares Campos, Walter Antonio Pereira	Belo Horizonte	5	3	8
Hospital São João de Deus	Vania Cristina Ferreira	Divinópolis	2	7	9
Hospital Márcio Cunha	Carlos Alberto Chalabi Calazans	Ipatinga	9	4	13
Hospital Dr. João Felício	Marcus Gomes Bastos	Juiz de Fora	5	0	5
Santa Casa de Misericórdia de Juiz de Fora	Sebastião Ferreira	Juiz de Fora	5	6	11
Irmandade N. Sra. Mercês de Montes Claros	José Carlos Barbosa, Geraldo Sergio Goncalves Meira	Montes Claros	3	14	17
Biocor - Hosp. Doenças Cardiovasculares	Hélcio Antonio Tavares Filho	Nova Lima	2	0	2
Hospital Clinicas Samuel Libanio	Yara Garcia Lorena	Pouso Alegre	1	6	7
Hospital Clinicas Fac. Med. Triângulo Mineiro	Shiguo Iwamoto	Uberaba	1	1	2
Hospital de Clínicas de Uberlândia - FAEPU	Sebastião Rodrigues Ferreira Filho	Uberlândia	5	5	10
Hospital Santa Catarina - Uberlândia	Marcus Vinicius P. Netto, Mario Jarmom Cruvinel	Uberlândia	1	1	2
MATO GROSSO DO SUL (Total de transplantes - 14)					
Sociedade Benef. Campo Grande - Santa Casa	José Carlos Martins Costa	Campo Grande	3	7	10
Sociedade Benef. Campo Grande - Santa Casa	Mirian Sandri de Oliveira Trentin	Campo Grande	1	3	4
MATO GROSSO (Total de transplantes - 4)					
Soc. Proteção à Maternidade de Cuiabá (Hosp. Geral)	Josémar Figueiredo	Cuiabá	2	2	4
PARÁ (Total de transplantes - 11)					
Hospital Ofir Loyola	Fernando Jordao de Souza	Belém	3	8	11
PARAÍBA (Total de transplantes - 4)					
Hospital Memorial São Francisco	Josilvete Vieira	João Pessoa	4	0	4
PERNAMBUCO (Total de transplantes - 90)					
Casa de Saúde Santa Efigênia	Rafael Fábio Maciel, Ildefonso Rodrigues Dos Santos	Caruaru	9	15	24
Hospital Clinicas UF Pernambuco	José Aureliano Carneiro Pires	Recife	0	15	15
Hospital Esperança	Francisco Leandro Araujo Junior	Recife	2	0	2
Hospital Memorial São José	Mario Henrique de Oliveira Junior	Recife	1	0	1
IMIPI - Instituto Materno Infantil de Pernambuco	Luis Gonzaga de Negreiros Filho	Recife	5	24	29
Real Hosp. Português Benef. Pernambuco	William P. Stanford	Recife	2	17	19
PIAUI (Total de transplantes - 14)					
Casa de Saúde Mat. Teresina - Casamater	Avelar Alves da Silva	Teresina	8	3	11
Hospital Santa Maria - Teresina	Luis Carlos Feitosa Tajra	Teresina	0	3	3
PARANÁ (Total de transplantes - 168)					
Hospital Mat. Angelina Caron	Carlos Gustavo Marmanillo	Campina Grande do Sul	3	2	5
Hospital N. Sra. Salete	Hi Kyung Ann	Cascavel	5	2	7
Hospital da Cruz Vermelha Brasileira	Ronaldo Moreno de Carvalho	Curitiba	18	1	19
Hospital Pequeno Príncipe - Aliança Saúde PUC-PR	Rejane de Paula Meneses	Curitiba	5	4	9
Hospital São Vicente de Curitiba	Luciana Soares Percegon	Curitiba	3	1	4
Hospital Univ. Cajuuru	Alexandre Tortoza Bignelli	Curitiba	9	6	15
Hospital Universitário Evangélico de Curitiba	Fabiana Loss de Carvalho Contieri	Curitiba	24	18	42
Santa Casa de Misericórdia de Curitiba	Sérgio Godoy Marks	Curitiba	12	8	20

RIM - TOTAL DE TRANSPLANTES: 2080

Nome do Centro	Responsáveis	Cidade	Vivo	Falecido	Total
Hospital Evangélico de Londrina	Altair Jacob Mocelin	Londrina	8	5	13
Hospital Univ. de Londrina	Marco Aurelio de Freitas	Londrina	1	0	1
Santa Casa de Londrina	Altair Jacob Mocelin	Londrina	0	1	1
Santa Casa de Londrina	Getúlio M. Amaral	Londrina	2	2	4
Associação Beneficente Bom Samaritano	Adaelson A. Silva	Maringá	0	2	2
Santa Casa de Misericórdia de Maringá	Sérgio Seiji Yamada	Maringá	0	3	3
Policlínica Pato Branco	Magnus Engel, Jorge Ramos	Pato Branco	6	15	21
Assoc. Benef. de Saúde do Noroeste do Paraná - NOROSPAR	Sandra Mara Oliver Martins Aguilar, Henrique Gorla Neto	Umuarama	0	2	2

RIO DE JANEIRO (Total de transplantes - 103)

Hospital de Clínicas Niterói	Alan Castro Azevedo E Silva	Niterói	9	0	9
Hospital de Clínicas Niterói	Paulo Alexandre Menezes	Niterói	1	0	1
Hospital de Clínicas Niterói	Renato Torres Gonçalves	Niterói	2	0	2
Hospital Univ. Antonio Pedro	Jocemir R. Lugon	Niterói	2	21	23
Hospital Geral de Bonsucesso	Deise R. B. Monteiro Carvalho	Rio de Janeiro	31	23	54
Hospital São Vicente de Paulo - Rio de Janeiro	Deise D'Boni Monteiro de Carvalho	Rio de Janeiro	1	0	1
Hospital Servidores do Est. Rio de Janeiro	Aderbal de Sousa Cypriano Neves	Rio de Janeiro	2	0	2
Hospital Univ. Clementino Fraga Filho	Renato Torres Gonçalves	Rio de Janeiro	2	0	2
Hospital Univ. Pedro Ernesto	Edison Regio de Moraes Souza	Rio de Janeiro	2	7	9

RIO GRANDE DO NORTE (Total de transplantes - 6)

Hospital Univ. Onofre Lopes	José Bruno de Almeida	Natal	2	4	6
-----------------------------	-----------------------	-------	---	---	---

RIO GRANDE DO SUL (Total de transplantes - 160)

Hospital N. Sra. Pompéia	Oswaldo Simões Pires Von Eye, Ana Teresinha Milcazarek	Caxias do Sul	0	2	2
Associação Hospital de Caridade de Ijuí	Maria Leocádia Bernardes do Amaral Padilha	Ijuí	1	0	1
Hospital Bruno Born	Rosane Jost Wagner	Lageado	1	0	1
Hospital da Cidade de Passo Fundo	Jairo J. Caovila	Passo Fundo	1	2	3
Hospital São Vicente de Paulo - Passo Fundo	Pérciles Serafin Sarturi	Passo Fundo	0	6	6
Hospital Clínicas Porto Alegre	Roberto Ceratti Manfro, Luiz Felipe Santos Goncalves	Porto Alegre	14	31	45
Hospital Mae de Deus - AESC	Roberto Ceratti Manfro, Luiz Felipe Gonçalves	Porto Alegre	2	0	2
Hospital São Lucas da PUC - Porto Alegre	Moacir Traesel, Domingos Otavio D Avila, David Saitovitch	Porto Alegre	10	20	30
Santa Casa de Misericórdia de Porto Alegre	Valter Duro Garcia, Clotilde Druck Garcia	Porto Alegre	26	39	65
Hospital Univ. Santa Maria	Luiz Alberto Michet da Silva, Henry Mor Pansard	Santa Maria	2	3	5

SANTA CATARINA (Total de transplantes - 117)

Hospital Santa Isabel	Denise R. Pedroso	Blumenau	4	28	32
Hospital Reg. Lenoir Vargas Ferreira	Antonio Cesar Mosqueta	Chapecó	3	7	10
Hospital de Caridade / Irm. do Senhor Jesus dos Passos	Luciane Terezinha Rambow	Florianópolis	2	13	15
Hospital Governador Celso Ramos	Ivam Moritz Martins da Silva	Florianópolis	5	12	17
Hospital Dona Helena - Joinville	José Aluisio Vieira, Hercilio Alexandre da Luz Filho	Joinville	1	0	1
Hospital Municipal São José	Luciane Mônica Deboni, José Aluisio Vieira	Joinville	9	31	40
Hospital Municipal São José	Osmar Sérgio Hansen	Joinville	0	2	2

SERGIPE (Total de transplantes - 7)

Hospital São Lucas	Manoel Pacheco de Andrade Júnior	Aracaju	0	3	3
Hospital São Lucas	Ricardo José Vianna de Bragança	Aracaju	1	3	4

RIM - TOTAL DE TRANSPLANTES: 2080

Nome do Centro	Responsáveis	Cidade	Vivo	Falecido	Total
SÃO PAULO (Total de transplantes - 894)					
Hospital Clínicas Fac. Medicina de Botucatu	M. Fernanda C. Carvalho	Botucatu	13	22	35
UNICAMP - Univ. Estadual de Campinas	Gentil Alves Filho	Campinas	7	47	54
Santa Casa de Misericórdia de Marília	José Cicero Guillhen	Marília	1	15	16
Santa Casa de Misericórdia de Presid.Prudente	Haroldo Pedrini	Presidente Prudente	1	4	5
Hospital das Clínicas da FMRP-USP	Sílvio Tucci Jr.	Ribeirão Preto	1	25	26
Hospital São Francisco	M. Estela N. Batista, Giuseppe Cesare Gatto	Ribeirão Preto	6	2	8
FAMERP - FUNFARME - Hosp. Base S. J. R. Preto	Mario Abbud Filho, Horácio José Ramalho	S. J. R. Preto	4	16	20
Instituto Urologia E Nefrologia De S. J. R. Preto	Mário Abbud Filho, J. Barberato	S. J. R. Preto	4	9	13
Hospital Alemão Oswaldo Cruz	Emil Sabbaga	São Paulo	4	0	4
Hospital Alemão Oswaldo Cruz	Geraldo Campos Freire	São Paulo	1	0	1
Hospital Alemão Oswaldo Cruz	Irene de Lourdes Noronha	São Paulo	1	0	1
Hospital Alemão Oswaldo Cruz	Joao Carlos Campagnari	São Paulo	1	0	1
Hospital Alemão Oswaldo Cruz	Jose Osmar Medina Pestana	São Paulo	1	0	1
Hospital Alemão Oswaldo Cruz	Luiz Estevam Ianhez	São Paulo	1	0	1
Hospital Alemão Oswaldo Cruz	Pedro Renato Chocair	São Paulo	3	0	3
Hospital Beneficência Portuguesa	Antonio Arivan Rodrigues Viana, Anita Saldanha, João Carlos Campagnari	São Paulo	10	0	10
Hospital Beneficência Portuguesa	Irina Antunes	São Paulo	21	2	23
Hospital Beneficência Portuguesa	João Egidio Romão Junior, João Carlos Campagnari, Irene de Lourdes Noronha	São Paulo	19	9	28
Hospital Clínicas Fmusp	Luiz Estevam Ianhez	São Paulo	38	51	89
Hospital Israelita Albert Einstein	Alvaro Pacheco Silva E Filho	São Paulo	21	25	46
Hospital Samaritano - São Paulo	Jose Carlos C. Baptista-Silva	São Paulo	4	4	8
Hospital Samaritano - São Paulo	Maria Cristina Ribeiro de Castro, Patricia Malafronte, Alexandre Danilovic	São Paulo	7	0	7
Hospital Santa Cruz	João Américo da Fonseca, Geraldo de Campos Freire	São Paulo	1	0	1
Hospital Santa Marcelina	Leon Gilson Alvim Soares Jr.	São Paulo	18	19	37
Hospital Servidor Público Fco M. Oliveira	Savina Adriana Bobbio	São Paulo	3	1	4
Hospital Sírio-Libanês	Eliás David-Neto	São Paulo	1	2	3
Hospital Sírio-Libanês	Paulo Cesar Ayrosa Galvão	São Paulo	0	1	1
Santa Casa de Misericórdia de São Paulo	Vanda Benini	São Paulo	4	0	4
Santa Casa de Misericórdia de São Paulo	Yvoty Alves Santos Sens	São Paulo	1	4	5
Sociedade Assistencial Bandeirantes	Paulo Sergio Luconi	São Paulo	13	1	14
Unifesp - Hospital São Paulo	Jose Osmar Medina Pestana	São Paulo	189	232	421
Fundação São Paulo - Hospital Santa Lucinda	Francisco Antonio Fernandes	Sorocaba	1	3	4

CÓRNEA - TOTAL DE TRANSPLANTES: 6526

A soma dos transplantes das equipes de alguns Estados pode não conferir com o total enviado pela central

Nome do Centro	Responsáveis	Cidade	Total
ALAGOAS (Total de transplantes - 37)			
Centro Hospitalar Manoel André - CHAMA	Carlos Anchieta	Arapiraca	2
Hospital de Olhos Santa Luzia - Maceió	Sandra Regina A. Gonçalves	Maceió	8
Hospital Universitário - Maceió	Andréa Maria Cavalcante Santos	Maceió	26
AMAZONAS (Total de transplantes - 45)			
CEDOA - Centro de Diagnóstico Oftalmológico da Amazônia	Israel Rozemberg	Manaus	3
Clínica de Ultra Som de Olhos	Omar Bonilla	Manaus	7
Instituto de Oftalmologia de Manaus	Jacob Cohen	Manaus	19
Visoclin	Rose Mary	Manaus	16
BAHIA (Total de transplantes - 106)			
Clínica de Olhos Calheira Ltda.	Ivonildo Calheira Pereira	Jequié	6
DAY HORC - Hospital de Olhos Ruy Cunha	Maximo Manfred	Salvador	1
Hospital Santo Antonio - Assoc. Obras Soc. Irma Dulce	Walter O. T. Carvalho Filho	Salvador	2
Hospital Univ. Prof. Edgard Santos	Patricia Maria Fernandes Marbac	Salvador	6
IBOPC - Inst. Bras. de Oftalmologia e Prevenção da Cegueira	Harlem Carvalho de Oliveira	Salvador	21
IBOPC - Inst. Bras. de Oftalmologia e Prevenção da Cegueira	Jorge Paulo Araujo Oliveira	Salvador	2
IBOPC - Inst. Bras. de Oftalmologia e Prevenção da Cegueira	Marco Aurélio	Salvador	1
Itaigara Memorial Day Hospital	Bernardo Hortelio Fernandes	Salvador	9
CEARÁ (Total de transplantes - 219)			
Centro Avançado de Retina e Catarata	Abraão Lucena	Fortaleza	7
Centro Cearense de Oftalmologia	Marcus Emmanuel Teixeira Maia	Fortaleza	6
Clínica Leiria de Andrade	Germano Leitão de Anade	Fortaleza	6
Clínica Neusa Rocha	Marineusa Rocha Memória	Fortaleza	24
Hospital Geral de Fortaleza	Carlos Afonso Silva	Fortaleza	22
Hospital Univ. Walter Cantídio UFC	Sylvio I. Leal Filho	Fortaleza	1
Oftalmoclinica - Fortaleza	Alexandre Teles Holanda	Fortaleza	5
Prontoclinica de Fortaleza	Jailton Vieira Silva	Fortaleza	3
Hospital Santo Inácio	Regis Santana de Figueredo	Juazeiro do Norte	2
DISTRITO FEDERAL (Total de transplantes - 176)			
Centro Brasileiro da Visão - CBCO - DF	Jose Ricardo Costa	Brasília	6
HOB - Brasília	Leonardo Akaishi	Brasília	36
Hospital da Universidade Católica de Brasília	Renata Leal Barbosa Bettarello	Brasília	42
Hospital de Base do Distrito Federal	Flávio R. A Teixeira	Brasília	13
Hospital Pacini	Antônio Marcio Carvalho Luciano	Brasília	6
Hospital Univ. Brasília	Flavio Nunes Iorio Aranha Oliveira	Brasília	19
INOB - Instituto de Olhos e Microc. de Brasília	Daniel Moon Lee	Brasília	4
ISOB - Instituto de Saúde de Olhos Brasília	João Luis Pacini Costa	Brasília	4
OFTALMED - Brasília	Sérgio Saraiva	Brasília	20
ESPÍRITO SANTO (Total de transplantes - 56)			
Centro de Cirurgia Ocular do Espírito Santo	Alipia Banhos Soeiro	Vitória	6
Hospital Univ. Cassiano Antonio de Moraes	Laerte Ferreira Damaceno	Vitória	49
Instituto Oftalmológico Santa Luzia	Ricardo Córdova Guzman	Vitória	1
GOIÁS (Total de transplantes - 186)			
Fundação Banco de Olhos de Goiás	Zander Campos da Silva	Goiânia	132
MARANHÃO (Total de transplantes - 69)			
Hospital Univ. da UFMA - São Luiz	Getulio Albuquerque	São Luiz	15
Hospital Univ. da UFMA - São Luiz	Roberta Farias	São Luiz	16
Hospital Univ. da UFMA - São Luiz	Élcio Corssette	São Luiz	38

CÓRNEA - TOTAL DE TRANSPLANTES: 6526

A soma dos transplantes das equipes de alguns Estados pode não conferir com o total enviado pela central

Nome do Centro	Responsáveis	Cidade	Total
MINAS GERAIS (Total de transplantes - 720)			
Instituto Mineiro de Olhos - IMOL	Lúcio Galvão Dantas	Contagem	41
Hospital de Olhos Brasil Central	Flávio Jaime Rocha	Uberlândia	9
MATO GROSSO DO SUL (Total de transplantes - 88)			
Centro Integrado de Oftalmologia MS	Beogival Wagner Lucas Santos	Campo Grande	12
Hospital São Julião	Henrique Marini Ferreira	Campo Grande	7
Hospital São Julião	Marcelo Albuquerque de Santana	Campo Grande	11
Hospital São Julião	Marcos Rogério Mistro Piccinin	Campo Grande	33
Instituto da Visão do Mato Grosso Sul	Christiana Velloso Rebello Hilgert	Campo Grande	3
Instituto da Visão do Mato Grosso Sul	Janio Carneiro Goncalves	Campo Grande	15
Sociedade Benef. Campo Grande - Santa Casa	Christiana Velloso R. Hilgert	Campo Grande	2
Sociedade Benef. Campo Grande - Santa Casa	Cristiane Santos Bernardes	Campo Grande	2
Sociedade Benef. Campo Grande - Santa Casa	Lizabel Vieira Barbosa Gemperli	Campo Grande	1
Instituto de Olhos de Três Lagoas	Marco Antonio Bonini	Três Lagoas	2
MATO GROSSO (Total de transplantes - 107)			
Hospital de Olhos de Cuiabá	Orivaldo Nunes	Cuiabá	94
Soc. Proteção à Maternidade de Cuiabá (Hosp. Geral)	Renato José Bett Correia	Cuiabá	10
PARÁ (Total de transplantes - 62)			
Centro Ocular Dr. Sergio Cruz	Armando S. C. Vidonho	Belém	3
Centro Ocular Dr. Sergio Cruz	Orlando Melo	Belém	2
Clinica de Olhos do Pará	Edmundo Frota Sobrinho	Belém	39
Clinica de Olhos do Pará	Luis Nogueira	Belém	2
Hospital Adventista de Belém	Edgar Boti	Belém	1
Hospital Ofir Loyola	Ana Cristina Marques Lobato Vendramini	Belém	8
Instituto de Oftalmologista Joaquim Queiroz	Angela Queiroz	Belém	5
PARAÍBA (Total de transplantes - 85)			
Clinica de Olhos Francisco Pinto	Roberto Pinto	Campina Grande	8
Oftalmoclinica Saulo Freire	Wladimir Hebert Silva Nogueira	Campina Grande	3
Sabino Rolim Guimarães Filho	Fábio Gomes Queiroz	Campina Grande	7
Sabino Rolim Guimarães Filho	Sabino Rolim Guimarães Filho	Campina Grande	7
Centro de Tratamento da Visão	Camila Melo Gadelha Peres Diniz	João Pessoa	2
Centro de Tratamento da Visão	Daniel Alves Montenegro	João Pessoa	8
Centro de Tratamento da Visão	George Luiz Soares Oliveira	João Pessoa	1
Centro de Tratamento da Visão	Guilherma Della Santa	João Pessoa	9
Centro de Tratamento da Visão	Haroldo de Lucena Bezerra	João Pessoa	6
Centro Médico Vanderlan Carvalho	Vanderli Carvalho	João Pessoa	5
Centro Oftalmológico Tarcísio Dias	Ana Carla Paiva Montenegro	João Pessoa	7
Centro Oftalmológico Tarcísio Dias	Astrid Vasconcelos	João Pessoa	11
Centro Oftalmológico Tarcísio Dias	Tarcízio Dias	João Pessoa	6
Clinica Oftálmica Dr. Antonio P. Silveira	Antonio de Pádua Silveira	João Pessoa	2
Instituto de Olhos da Paraíba	Oswaldo Travassos de Medeiros	João Pessoa	1
Hospital Santa Teresinha	Patricio Eduardo Abrantes Samento	Souza	2
PERNAMBUCO (Total de transplantes - 340)			
Instituto de Olhos Vale do S. Francisco	Júlio Emilio Lossio de Macedo	Petrolina	29
Fundação Altino Ventura	Patricia Barroca	Recife	154
Hospital de Olhos de Pernambuco	Patricia Barroca	Recife	63
Hospital de Olhos Santa Luzia - Recife	João Eudes Tavares	Recife	42
IMIPI - Instituto Materno Infantil de Pernambuco	Guilherme Della Santa	Recife	31
Instituto de Olhos de Recife	Guilherme Della Santa, Luciano P. Santos	Recife	11
Real Hosp. Português Benef. Pernambuco	Fernando Cunha	Recife	1
Serviço Oftalmológico de Pernambuco	Ana Catarina Delgado	Recife	1

CÓRNEA - TOTAL DE TRANSPLANTES: 6526

A soma dos transplantes das equipes de alguns Estados pode não conferir com o total enviado pela central

Nome do Centro	Responsáveis	Cidade	Total
PIAUI (Total de transplantes - 48)			
Centro Oftalmológico Especializado	Clebert Reinaldo	Teresina	3
Hospital de Olhos Francisco Vilar	Francisco Das Chagas Vilar	Teresina	13
Hospital Getúlio Vargas	Aline de Vasconcelos G.Coelho	Teresina	11
Hospital Getúlio Vargas	Durwagner Barros da Silveira	Teresina	19
Instituto de Olhos Francisco Vilar - IOFV	Namir Clementino Santos	Teresina	2
PARANÁ (Total de transplantes - 507)			
Santa Casa de Misericórdia de Cambé	Paulo Iochitaka Tomimatsu	Cambé	8
Hospital Mat. Angelina Caron	Decio Brik	Campina Grande do Sul	14
Hospital de Olhos de Cascavel	Selma Miazaki Solano	Cascavel	40
Instituto da Visão de Cascavel	Norisvaldo Cesar Bressanim	Cascavel	63
Hospital de Clínicas Universidade Federal do Paraná	Hamilton Moreira	Curitiba	27
Hospital de Olhos do Parana	Hamilton Moreira	Curitiba	86
Instituto da Visão - Clin Cirurgia de Olhos	Marcelo M Fonseca	Curitiba	18
Hospital de Olhos de Londrina	Nobuaqui Hasegawa	Londrina	62
RIO DE JANEIRO (Total de transplantes - 53)			
Banco de Olhos Rio de Janeiro	Eduardo Labossière	Rio de Janeiro	55
RIO GRANDE DO NORTE (Total de transplantes - 85)			
Prontoclínica de Olhos	Marco Rey Faria	Natal	85
RIO GRANDE DO SUL (Total de transplantes - 316)			
Hospital Geral de Caxias do Sul	Eduardo Della Giustina	Caxias do Sul	46
Hospital N. Sra. Pompéia	Roberto Conte, Eduardo da Costa Dutra	Caxias do Sul	43
Hospital Bruno Born	Paulo Fernando Conte	Lajeado	1
Hospital São Vicente de Paulo - Passo Fundo	Eduardo Ventura	Passo Fundo	15
Hospital Banco de Olhos de Porto Alegre	Luiz Carlos E. de Fonseca	Porto Alegre	62
Hospital Clínicas Porto Alegre	Samuel Ryner	Porto Alegre	107
Santa Casa de Misericórdia de Porto Alegre	Ítalo Mundialino Marcon	Porto Alegre	42
SANTA CATARINA (Total de transplantes - 180)			
Clínica de olhos Dr. Roberto Von Hertwig	Roberto Von Hertwig	Blumenau	6
Clínica Médica de Olhos Blumenau	Jose Roberto Maranhao	Blumenau	2
Hospital Reg. Lenoir Vargas Ferreira	Luciano Sandrin	Chapecó	2
Centro Integrado de Oftalmologia	Emani Luiz Garcia	Florianópolis	17
Centro Oftalm. de Diagnose Terapêutica	Ademar Valsechi	Florianópolis	11
Hospital Governador Celso Ramos	Emani Luiz Garcia	Florianópolis	44
Hospital Univ. Santa Teresinha	Ricardo Alexandre Stock	Joacaba	17
Banco de Olhos de Joinville	João Alfredo Dietrich	Joinville	9
Hospital de Olhos Shadalla Amim Ghanem	Emir Amin Ghanem	Joinville	23
Hospital Municipal São José	João Alfredo Dietrich	Joinville	16
Hospital Reg. Dr. Homero de Miranda Gomes	Eulina Shinzato Cunha	São José	34
Hospital Santa Maria - Videira SC	Charles Demo de Souza	Videira	2
SERGIPE (Total de transplantes - 49)			
Camargo e Mendonça Ltda	Cristiano Mendonça	Aracaju	7
Clínica Visão	José Antonio dos Santos	Aracaju	4
Núcleo de Laser e Cirurgia Ocular - Aracaju	Airton M. Teles	Aracaju	2
Núcleo de Laser e Cirurgia Ocular - Aracaju	Ana Cecília Goes Franco	Aracaju	2
Núcleo de Laser e Cirurgia Ocular - Aracaju	Andrea Maria M. Pinheiro	Aracaju	8
Núcleo de Laser e Cirurgia Ocular - Aracaju	Jane Palma Galvão Lima	Aracaju	26

CÓRNEA - TOTAL DE TRANSPLANTES: 6526

A soma dos transplantes das equipes de alguns Estados pode não conferir com o total enviado pela central

Nome do Centro	Responsáveis	Cidade	Total
SÃO PAULO (Total de transplantes - 2992)			
Hospital Estadual Bauru	Érika Christina Canarim Martha Pinho	Bauru	21
ABHS - HOSPITAL REGIONAL DE BOTUCATU	Noe de Marchi	Botucatu	33
Hospital Clínicas Fac. Medicina de Botucatu	Amélia Kamegaswa	Botucatu	4
Oftalmologia Complementar SS Ltda.	Noe Mendes de Marchi	Botucatu	12
UNICAMP - Univ. Estadual de Campinas	Denise Fornazari de Oliveira	Campinas	39
Hospital das Clínicas da FMRP-USP	Sidney Júlio de Faria E Sousa	Ribeirão Preto	67
FAMERP - FUNFARME - Hosp. Base S. J. R. Preto	Marta Ferrari Teixeira	S. J. R. Preto	53
Centro Oftalmológico F. Thomaz	Sergio Thomaz	São Paulo	2
Clinica de Olhos Dr. Moacir Cunha	Marcelo Cunha	São Paulo	11
Clinica de Olhos Dr. Suel Abujamra	Jose Alvaro P Gomes, Suel Abujamra	São Paulo	22
Eye Care Hospital de Olhos	Renato Augusto Neves	São Paulo	7
Hosp. Serv. Públ. Estadual São Paulo	Alexandre Manetta	São Paulo	7
Hospital Clínicas FMUSP	Newton Kara José	São Paulo	41
Hospital Israelita Albert Einstein	Alcides Hirai	São Paulo	1
Hospital Israelita Albert Einstein	Claudio Lottenberg	São Paulo	7
Hospital Israelita Albert Einstein	Denise de Freitas	São Paulo	1
Hospital Israelita Albert Einstein	Mauro Silveira de Queiroz Campos	São Paulo	1
Sociedade Brasileira e Japonesa Benefic. Santa Cruz	Vera Lúcia D. Mascaro	São Paulo	1
UNIFESP - Hospital São Paulo	Denise de Freitas	São Paulo	108
Fundacao São Paulo - Hospital Santa Lucinda	João Edward Soranz Filho	Sorocaba	13
Hospital Oftalmológico de Sorocaba	Luciene Barbosa de Souza	Sorocaba	1274
Hospital Unimed Sorocaba	Alexandre A. Resende	Sorocaba	3
Hospital Unimed Sorocaba	Celso Amamura	Sorocaba	3
Hospital Unimed Sorocaba	Clemente R B Sanazzaro	Sorocaba	3
Hospital Unimed Sorocaba	Fernando Luis Mutton	Sorocaba	7
Hospital Unimed Sorocaba	Jose Roberto Tebet	Sorocaba	4
Hospital Unimed Sorocaba	Luciano Bertolini Andrade	Sorocaba	2
Hospital Unimed Sorocaba	Pedro Henrique Mendonça Ruiz	Sorocaba	1
Hospital Unimed Sorocaba	Ricardo Pelegrino	Sorocaba	2

VALVA CARDÍACA - TOTAL DE TRANSPLANTES: 46

A soma dos transplantes das equipes de alguns Estados pode não conferir com o total enviado pela central

Nome do Centro	Responsáveis	Cidade	Total
DISTRITO FEDERAL (Total de transplantes - 3)			
Hospital Santa Lúcia - Clin. de Doenças Renais de Brasília Incor DF	Leonardo Esteves Lima	Brasília	1
	Cristiano Nicileti Faber	Brasília	2
PERNAMBUCO (Total de transplantes - 5)			
Instituto do Coração de Pernambuco	Carlos Moraes, Fernando Moraes	Recife	5
PARANÁ (Total de transplantes - 38)			
Hospital Pequeno Príncipe - Aliança Saúde PUC-PR	Francisco Diniz Affonso da Costa	Curitiba	18
Santa Casa de Misericórdia de Curitiba	Francisco Diniz Affonso da Costa	Curitiba	20

OSSOS - TOTAL DE TRANSPLANTES: 8148

Nome do Centro	Responsáveis	Cidade	Total
Paraná (total de transplantes - 2295)			
Hospital de Clínicas Universidade Federal do Paraná	Paulo Gilberto C. de Alencar	Curitiba	2295
Rio de Janeiro (total de transplantes - 25)			
hto - Inst. Nac. Traumatologia e Ortopedia	Marco Bernardo Cury Fernandes	Rio de Janeiro	41
Relação dos Hospitais para onde foram disponibilizados os tecidos:			
• Instituto Nacional de Traumatologia e Ortopedia - INTO			23
• Instituto Nacional do Cancer - INCA			1
• Hospital Santa Casa de Porto Alegre - RS			1
São Paulo (Total de Transplantes - 5828)			
UNIOSS LTDA	Karla Bachega	Marília	4549
Relação dos Hospitais para onde foram disponibilizados os tecidos:			
• Disponibilizados para profissionais Cirurgiões Dentista			4549
Hospital das Clínicas FMUSP	Alberto Tesconi Croci	São Paulo	748
Relação dos Hospitais para onde foram disponibilizados os tecidos:			
• Hospital das Clínicas - Instituto Ortopedia - FMUSP - SP			33
• Hospital Alemão Oswaldo Cruz			20
• Sociedade Beneficente Centro Médico Campinas			19
• Hospital do Coração			11
• Hospital UNIMED Sorocaba			5
• Hospital Santa Catarina			3
• Hospital da AACD			2
• Hospital Israelita Albert Einstein			2
• Hospital e Maternidade São Camilo			1
• Hospital Sírio Libanês			1
Santa Casa de Misericórdia de São Paulo	Emerson Honda	São Paulo	27
Relação dos Hospitais para onde foram disponibilizados os tecidos:			
• Santa Casa de São Paulo			18
• Hospital Sírio Libanês			2
• Hospital Santa Catarina			2
• Hospital Oswaldo Cruz			3
• Hospital Geral Universitário Infatil de Cuiabá			2

MEDULA ÓSSEA - TOTAL DE TRANSPLANTES: 740

Nome do Centro	Responsáveis	Cidade	Alogênico	Autólogo	Total
CEARÁ (Total de transplantes - 3)					
Hospital Univ. Walter Cantídio UFC	Fernando Barroso Duarte	Fortaleza	0	3	3
ESÍRITO SANTO (Total de transplantes - 3)					
Hospital Santa Rita de Cassia	Edgar de Barros Nascimento	Vitória	0	3	3
GOIÁS (Total de transplantes - 22)					
Associação de Combate ao Cancer em Goias	Cesar Bariani	Goiânia	10	12	22
MINAS GERAIS (Total de transplantes - 13)					
Hospital Univ. UFJF - Juiz de Fora	Angelo Atalla	Juiz de Fora	0	13	13
PERNAMBUCO (Total de transplantes - 61)					
Fundação Hemope - Recife	Erika Oliveira de Miranda	Recife	2	0	2
Real Hosp. Português Benef. Pernambuco	Maurício Ostronoff	Recife	23	36	59
PARANÁ (Total de transplantes - 20)					
Hospital de Clínicas Universidade Federal do Paraná	José Zanis Neto	Curitiba	20	0	20
RIO DE JANEIRO (Total de transplantes - 86)					
Gavea Transplantes/ Clínica São Vicente Hemorio - RJ	Daniel Goldberg Tabak	Rio de Janeiro	0	6	6
Hospital Univ. Clementino Fraga Filho	Sergio de Souza Oliveira	Rio de Janeiro	0	3	3
Hospital Univ. Pedro Ernesto	Angelo Maiolino	Rio de Janeiro	0	21	21
Instituto Nacional de Câncer/Fund. Ary Frauzino	Cristiana Souza	Rio de Janeiro	0	8	8
	Luis Fernando da Silva Bouzas	Rio de Janeiro	25	23	48
RIO GRANDE DO SUL (Total de transplantes - 72)					
Hospital Clínicas Porto Alegre	Algemir Lunardi Brunetto	Porto Alegre	5	7	12
Hospital Clínicas Porto Alegre	Lucia Mariano da Rocha Silla	Porto Alegre	14	14	28
Santa Casa de Misericórdia de Porto Alegre	Claudia Astigarraga	Porto Alegre	6	17	23
Hospital Univ. Santa Maria	Dalnei Veiga Pereira	Santa Maria	5	4	9
SANTA CATARINA (Total de transplantes - 17)					
Cepon de Santa Catarina	Marco Antonio Silva Rotolo	Florianópolis	0	17	17
SÃO PAULO (Total de transplantes - 445)					
UNICAMP - Univ. Estadual de Campinas	Cármio Antonio de Souza	Campinas	13	12	25
Hospital Amaral Carvalho	Vergilio Antonio R.Colturato	Jaú	70	22	92
Hospital das Clínicas da FMRP-USP	Julio Cesar Voltarelli	Ribeirão Preto	8	22	30
FAMERP - FUNFARME - Hosp. Base S. J. R. Preto	Otavio Ricci Junior	S. J. R. Preto	10	19	29
Hospital Alemão Oswaldo Cruz	Ana Rita Araujo	São Paulo	0	1	1
Hospital Alemão Oswaldo Cruz	Jacques Tabacof	São Paulo	0	1	1
Hospital Alemão Oswaldo Cruz	José Salvador R. de Oliveira	São Paulo	0	2	2
Hospital Brigadeiro	Maria Aparecida Zanichelli	São Paulo	5	4	9
Hospital Clínicas FMUSP	Frederico Luiz Dullely	São Paulo	35	64	99
Hospital do Câncer - A C Camargo	Leila Maria Magalhães Pessoa de Melo	São Paulo	4	19	23
Hospital Israelita Albert Einstein	Nelson Hamershlak	São Paulo	10	11	21
Hospital Santa Cruz	Nelson Ciqueira de Castro	São Paulo	1	13	14
Hospital Santa Marcelina	José Salvador R. de Oliveira	São Paulo	13	14	27
Hospital São Camilo - Pompéia	Roberto Luiz da Silva	São Paulo	6	5	11
Hospital Sírio-Libanês	Jacques Tabacof	São Paulo	2	1	3
Hospital Sírio-Libanês	Vicente Odone Filho	São Paulo	0	3	3
Hospital Sírio-Libanês	Yana A. S. Novis	São Paulo	1	1	2
Santa Casa de Misericórdia de São Paulo	José Carlos Barros	São Paulo	9	26	35
UNIFESP - Hospital São Paulo	José Salvador R. de Oliveira	São Paulo	11	7	18

Acre**Dr. Thadeu Silva de Moura**

Hospital FUNDHACRE – Ala anexa a UTI.
 Central de Notificação, Captação e Distribuição de Órgãos – CNCDO/ACRE
 BR 364, km 02 – Estrada Dias Martins s/nº
 Distrito Industrial – CEP: 69908-650 – Rio Branco (Acre)
 Fone/Fax: (68) 3227-6399
 E-mail: cncdoacre@ac.gov.br e cncdoacre@uol.com.br

Alagoas**Dr. Carlos Alexandre F. de Oliveira**

Hospital Dr. José Carneiro
 Av. Siquiera Campos 2095 – Trapiche da Barra – CEP: 57010-001
 Fone: (82) 3315-7440
 Fax: (82) 3376-8186
 E-mail: doevinda@saude.al.gov.br

Amapá**Dr. Antônio Pinheiro Teles**

Av. Fab, 69 – Bairro Centro – CEP 68906-010
 Fone: (96) 3212-6281
 Fax: (96) 3212-6282
 E-mail: cncdo@saude.ap.gov.br

Amazonas**Dr. Noaldo Lucena**

Fundação Hospital Adriano Jorge
 Av. Carvalho Leal, 1778 – Manaus/AM - CEP: 68960-000
 Fone/ Fax: (96) 3301-4792
 E-Mail: cncdo.am@saude.gov.br

Bahia**Ana Cristina Lordelo Mascarenhas**

Hospital Geral do Estado
 Av. Vasco da Gama, s/nº – Salvador/BA - CEP: 40240-090
 Fone: (71) 3356-4687
 Fax: (71) 3356-6776
 E-mail: transplantes_ba@hotmail.com

Ceará**Dr. Eliana Régia Barbosa de Almeida**

Av. Almirante Barroso, 600
 Praia Iracema – Fortaleza/CE – CEP: 60060-440
 Fone: (85) 3101-5238/3219-5523
 Fax: (85) 3101-5252
 E-mail: cncdo@saude.ce.gov.br / eugenia@saude.ce.gov.br

Distrito Federal**Dra. Daniela Ferreira Salomão**

SMHS Quadra 101 Bloco A – Área Especial – Brasília/DF –
 CEP: 70335-900
 Fone: (61) 3325-5055
 Fax: (61) 3315-1633
 E-mail: cncdodf@saude.df.gov.br

Espírito Santo**Dra. Ana Francisca Gonçalves Cruz**

Av. Joubert de Barros, 555 – Bento Ferreira – Vitória/ES –
 CEP: 29050-720
 Fone: (27) 3235-1028
 Fax: (27) 3137-2411
 E-Mail: cncdoes@saude.gov.br

Goiás**Dr. Claudemiro Quireze Júnior**

Av. Anhanguera, 6479 – Setor Oeste 5º andar Goiânia/GO –
 CEP: 74043-011
 Fone/Fax: (62) 3201-8320 / 3201-8319
 Celular: (62) 9614-7990
 E-mail: centraltransplantes.go@Saude.gov.br
 Website: <http://www.centraldetransplantes.com.br/>

Maranhão**Silvana do Socorro Santos de Oliveira**

Hospital Materno Infantil
 Rua Silva Jardim, 215 – Centro – São Luiz/MA – CEP: 65020-290
 Fone: (98) 2109-1276/2109-1212
 Fax: (98) 2109-1212/3231-1161
 E-mail: ctx@huufma.br

Mato Grosso**Fatima Aparecida de Melo Costa**

R. Thogo da Silva Pereira, 63 – Cuiabá/MT – CEP: 78020-450
 Fone: (65) 3623-9188
 Fax (65) 3623-9004
 Celular (65) 9981-4582
 contran@ses.mt.gov.br

Mato Grosso do Sul

Claire Carmem Miozzo

Av. Afonso Pena, 3547 – fundos – Campo Grande/MS – CEP: 79002-251
 Fone: (67) 3312-1456/3321-8877
 Fax: (67) 3312-1485
 Celular: (67) 9980-0900
 E-Mail: cet@net.ms.gov.br

Minas Gerais

Dr. Charles Simão Filho

Hosp. João XXIII
 Av. Alfredo Balena, 400 – 1ª andar – Santa Efigênia – Belo Horizonte/MG – CEP: 30130-100
 Fone: (31) 3219-9200
 Fax: (31) 3219-9211
 E-mail: mgtransplantes@Saude.mg.gov.br
 E-mail: medamdp@yahoo.com.br

CNCDO Metropolitano – Belo Horizonte

Dr. Sérgio Lopes da Costa Teixeira

Hosp. João XXIII
 Av. Alfredo Balena, 400 – 1ª andar – Belo Horizonte/MG – CEP: 30130 100
 Fone: (31) 3219-9200
 Fax: (31) 3219-9211
 E-mail: mgtransplantes@Saude.mg.gov.br

CNCDO Leste – Governador Valadares

Dr. Célio Ferreira Magalhães

Rua Teófilo Otoni, 361 – sl. 102 – Centro – Governador Valadares/MG – CEP: 35020 600
 Fone/Fax: (33) 3271-1909/7232/7231 R. 2021
 E-mail: mgtx.gva@Saude.mg.gov.br

CNCDO Oeste - Uberlândia

Dra. Rita de Cássia Martins Pinto Pedrosa

Av. Pará, 1720 – Umuarama – Uberlândia/MG – CEP: 38405-320
 Fone: (34) 3218-2323
 Fone/Fax: (34) 3212-1780
 E-mail: mgtx@hc.ufu.br

CNCDO Sul - Pouso Alegre

Dr. Mario Lucio de Almeida Matoso

Hospital Samoel Libanio
 Rua Comendador José Garcia, 777 – Centro – Pouso Alegre/MG – CEP: 37550-000
 Fone/Fax: (35) 3422-0334/2345 R. 277
 Fone: (35) 9948-8932
 E-mail: mgtx.pa@Saude.mg.gov.br

CNCDO Norte/Nordeste - Montes Claros

Dr. Evaldo Jener

Praça Honorato Alves, 22 – Centro – Montes Claros/MG
 Rua Comendador José Garcia, 777 – Centro – CEP: 37550-000
 Fone: (38) 3229-2097
 Fax: (38) 3213-3676
 E-mail: cncdonone@ig.com.br

CNCDO Zona da Mata - Juiz de Fora

Dr. Joseph Federico Whitaker

Av. Rio Branco, 3535 – Juiz de Fora/MG – CEP: 36021-630
 Fone: (32) 3229-2392
 Fax: (32) 3224-7224
 Cel: (32) 9974-1291
 E-mail: cncdo.zmata@saude.mg.gov.br

Pará

Paulo Roberto Brito Cartagenes

Rua Presidente Pernambuco, 489 – Batista Campos – CEP: 66095-200
 Fone/Fax: (91) 4006-4284/ 4321 / 9616-9230
 E-Mail: cncdo@sespa.pa.gov.br

Paraíba

Dra. Gyanna Lys de Melo Moreira Montenegro

Hospital de Emergência e Trauma Senador Humberto Lucena
 Rua Orestes Lisboa, s/nº – Conj. Pedro Gondin – João Pessoa/PB – CEP: 58031-090
 Fone/Fax: (83) 3225-6409/ 3244-6192
 Celular: (83) 9981-1085
 E-mail: transplante@gmail.com

Paraná

Viviane Salloum Ribas

Rua Barão do Rio Branco, 465 – Centro – Curitiba – PR – CEP: 80010-180
 Fone/Fax: (41) 3232-5740 / 9477
 E-Mail: sesatran@pr.gov.br

Cascavel

Enfª Irene da Rocha Soares

Av. Tancredo Neves, 1453 – Cascavel/PR – CEP: 85805-000
 Fone: (45) 3321-5505
 Fax: (45) 3226-7895
 E-mail: crt10rs@sesa.pr.gov.br

Londrina**Altair Jacob Mocelin**

R Piauí, 75 3º andar – Centro – Londrina/PR – CEP: 86010-420

Fone: (43) 3379-6092/ 3344-5339

Celular: (43) 9942-0196

E-mail: utr@sesa.pr.gov.br

Maringá**Sra. Márcia de Fátima Serra**

Rua Demétrio Ribeiro, 50 – Maringá/PR – CEP: 87030-090

Fone/Fax: (44) 3227-3274

E-mail: sesatmga@pr.gov.br

Pernambuco**Zilda Cavalcanti**

Prédio Sede do ISR

Rua Henrique Dias, s/nº – Derby – Recife/PE – CEP: 52010-100

Fone: (81) 3184-4120/4124

Fax: (81) 3421-1311

E-mail: transplantesp@saude.gov.br

Piauí**Dra. Maria de Lourdes Freitas Melo**

Rua Elizeu Martins 1533 Centro – Teresina/PI

Fone/fax: (86) 3216-3553 3216-7553

E-mail: cncdopi@saude.pi.gov.br

Rio de Janeiro**Sandro de Gouvêa Montezano**

R Mexico, 128 – 11º andar

Fone: (21) 2299-9723 / 2299-9724

Fax: (21) 2299-9945

E-mail: transplantes@saude.rj.gov.br

Rio Grande do Norte**Enfª Francinete Guerra de Moraes Pereira**

Ed. Pronto Socorro Clovis Sarinho – B. Tirol

Av. Senador Salgado Filho, s/nº – Natal/RN – CEP: 59015-380

Fone: (84) 3232-7620// 8839-8452

Fax: (84) 3232-7621

E-mail: cncdo@rn.gov.br

Rio Grande do Sul**Enfª Heloisa Perrenoud Ferges**

Av. Bento Gonçalves 3722 – Partenon – CEP: 90650-001

Fone: (51) 3319-5544/3319-4281/3319-3133

E-mail: centraldetransplante@saude.rs.gov.br

Santa Catarina**Dr. Joel de Andrade**

Rua Esteves Junior, 390 – Centro – Florianópolis/SC – CEP 88015-530

Fone: (48) 3212-1216/08006437474

Fax (48) 3212-1605

E-Mail: cncdosc@saude.sc.gov.br

WebSite: <http://sctransplantes.saude.sc.gov.br/>**Sergipe****Enfª Benito Oliveira Fernandez**

Hospital João Alves Filho

Av. Tancredo Neves, s/nº – Centro – Aracaju/SE – CEP: 49080-470

Fone: (79) 3259-2899/3216-2870

Fax: (79) 3259-3491

Celular: (79) 8824-8132

E-mail: transplantes@saude.se.gov.br

São Paulo**Dr. Luiz Augusto Pereira**

Av. Dr. Enéas de Carvalho Aguiar, 188 – 9º andar – Cerqueira César – CEP: 05043-000

Fone: (11) 3064-1649/3066-8403

Fax: (11) 3083-3942

E-mail: ctrans@Saude.sp.gov.br

CNCDO - Interior**Dr. Silvio Tucci Jr.**

Hospital das Clínicas FMRP – USP – UTR – 2º andar – Ribeirão Preto/SP

CEP: 14048-900 – Ribeirão Preto/SP

Fone: (16) 3633-1570

Fax: (16) 3633-2189

E-mail: cncdo2@fmrp.usp.br

OPO / HC**Dr. Leonardo Borges de Barros e Silva**

Hospital das Clínicas da Fac. de Medicina de São Paulo – Instituto Central

Av. Dr. Enéas de Carvalho Aguiar, 255 – 5º andar – Sala 5017 – A

CEP: 05403-000 – São Paulo/SP

Fone/Fax: (11) 3069-8004 / 3069-6543

E-mail: opo_hc@hotmail.com / opo_hc@hcnet.usp.br

OPO / Santa Casa de São Paulo**Dr. Reginaldo Carlos Boni**

Irmandade da Santa Casa de São Paulo

Rua Dr. Cesário Mota Júnior, 112 – Santa Cecília – São Paulo/SP –

CEP: 01221 020

Fone: (11) 2176-7185

E-Mail: opo@santacasasp.org.br / caporgao@santacasa.sp.org.br

OPO / Dante Pazzanese

Dr. Jarbas J. Dinkhuysen

Instituto Dante Pazzanese de Cardiologia
Av. Dante Pazzanese, 500 – Ibirapuera – São Paulo/SP –
CEP: 04012-909
Fone: (11) 5085-6015
Fax: (11) 5571-8601
E-mail: opo@dantepazzanese.org.br

OPO / EPM

Dr. José Osmar Medina Pestana

Hospital do Rim – Faculdade Oswaldo Ramos
Rua Borges Lagoa, 960 – 6º andar – Vila Mariana – São Paulo/SP –
CEP: 04038-002
Fone/Fax: (11) 5572-8749 / 5087-8000
E-mail: opoepm@hrim.com.br

OPO / Campinas

Dr. Hélder José Lessa Zambelli

Central de Captação de Órgãos do HC da UNICAMP
Rua Vital Brasil, 251 – Cidade Universitária Zeferino Vaz – Barão
Geraldo – Campinas/SP –
CEP: 13083-888 – Cx. Postal 6142
Fone: (19) 3521-8000
E-mail: captacao@hc.unicamp.br

OPO / São José do Rio Preto

Dr. Renato Ferreira da Silva

Hospital de Base da Faculdade de Medicina de São José do Rio Preto
Av. Brigadeiro Faria Lima, 5416 – S. Pedro – São José do Rio Preto/SP –
CEP: 15090-000
Fone: (17) 3227-7030
Fax: (17) 3227-7033
E-mail: opohbr@famerp.com.br

OPO / Botucatu

Dra. Amélia Trindade

Hospital das Clínicas da UNESP – Bairro Rubião Júnior
Botucatu/SP – CEP: 18618-000
Fone: (14) 3811-6386 / 3813-3344
E-mail: captabtu@smb.unesp.br

OPO / Sorocaba

Dr. Renato Idalgo

Conjunto Hospitalar de Sorocaba
Av. Comendador Pereira Inácio, 564 – Lageado – Sorocaba/SP –
CEP: 18031-000
Fone: (15) 3232-4049
E-mail: opo.chs@dglnet.com.br

OPO / Ribeirão Preto

Dr. Jeová Nina Rocha

Hospital das Clínicas da Faculdade de Medicina de Ribeirão Preto –
2º andar
Campus Universitário – UTR – Ribeirão Preto/SP – CEP: 14048-900
Fone: (16) 3602-2777
Fax: (16) 3633-5189
E-mail: oporibeirao@yahoo.com.br

OPO / Marília

Dr. José Cícero Guillem

Rua Aziz Atalah, s/nº – Fragata – CEP: 17519-101
Fone: (14) 3402-1748/1744
E-mail: oposmarilia@famema.br

RBT^{on-line}

Registro Brasileiro de Transplantes
Veículo Oficial da Associação Brasileira de Transplante de Órgãos

A melhor maneira de **participar!**



Caros colegas transplantadores,

Utilize o sistema de notificação de transplantes via Internet, é muito mais rápido e fácil, além de agilizar, em muito, a publicação do **RBT**.

Você que ainda não utiliza **RBT ON-LINE** para mandar seus dados e os de seus transplantes, entre em contato com a **ABTO**, que iremos ajudá-lo. Mantenha sempre o cadastro de sua equipe atualizado conosco.

Caso você ainda não participe do **Registro Brasileiro de Transplantes** e queira inscrever sua equipe, fale conosco também:

Fones: (11) 3283-1753 / 3262-3353

com Thiago (thiago@abto.org.br).

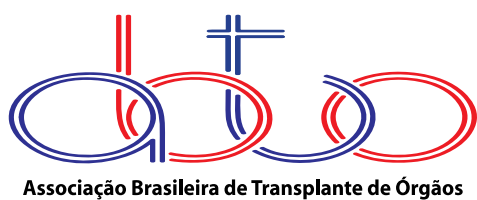
Visite a nossa homepage:

www.abto.org.br

A diretoria



Associação Brasileira de Transplante de Órgãos



Associação Brasileira de Transplantes de Órgãos

Av. Paulista, 2001 - 17º andar - cj. 1704 / 1707

São Paulo - SP

CEP 01311-030

Fones: 55 11 3283-1753 / 3262-3353

Fax: 55 11 3289-3169

E-mail: abto@abto.org

www.abto.org.br