

RBT

Registro Brasileiro de Transplantes
Veículo Oficial da Associação Brasileira de Transplantes de Órgãos

Ano XIV - nº 1 - Janeiro/Junho 2008

JAN/JUN 2008



RBT • ABTO

RBT



Registro Brasileiro de Transplantes

Veículo Oficial da Associação Brasileira de Transplante de Órgãos

APOIO



JANSSEN-CILAG
FARMACÊUTICA



Inovando em saúde



Wyeth

DIRETORIA

Presidente Valter Duro Garcia

Vice-Presidente Ben-Hur Ferraz Neto

Secretário Irene de Lourdes Noronha

2º Secretário Henry de Holanda Campos

Tesoureiro Lucio F. Pacheco Moreira

2º Tesoureiro Euler Pace Lasmar

Conselho Consultivo Walter Antonio Pereira (**Presidente**)

Maria Cristina Ribeiro de Castro (**Secretário**)

José Osmar Medina Pestana

Deise de Boni M. da Carvalho

Elias David-Neto

Jorge Neumann

EXPEDIENTE

Editor Valter Duro Garcia

Co-editor Walter Antonio Pereira

Editores Adjuntos Flávio J. Paula

Maria Cristina Ribeiro de Castro

Mário Abbud Filho

Gestão de Dados Thiago Quintas (thiago@abto.org.br)

Criação e Produção Lado a Lado Com. & Mkt.

Al. Lorena, 800 - 11º and. - cj. 1108

São Paulo - SP - CEP: 01424-001

Fone: (55 11) 3057-3962

www.ladoalado.com.br

Sede Associação Brasileira de Transplante de Órgãos - ABTO

Av. Paulista, 2001 - 17º andar - cj. 1704 / 1707

São Paulo - SP

CEP: 01311-300

Fones: 55 11 3283-1753 / 3262-3353

Fax: 55 11 3289-3169

Email: abto@abto.org.br

www.abto.org.br

LADO@LADO
design • comunicação • marketing

AUMENTO, MAS MENOR QUE O PLANEJADO

A partir desse volume, o RBT modifica a forma de apresentação dos gráficos e tabelas para facilitar a análise dos dados, passa a incluir como ativas apenas as equipes que realizaram transplante no período e acrescenta alguns dados demográficos dos doadores falecidos.

A taxa de doadores efetivos no semestre (6,5 pmp) foi superior em 5% à do ano passado (6,2 pmp) e 16% à do 1o semestre de 2007 (5,6 pmp), entretanto esse aumento foi insuficiente para atingir a taxa prevista para este ano (igual ou superior a 7 pmp). RS (13,3 pmp) e SC (11,9 pmp), embora tenham diminuído sua taxa de doadores em relação a 2007 em respectivamente 2% e 20%, continuam como os estados mais produtivos. Deve-se destacar o aumento nas taxas de doação do ES (64%), MG (39%), DF (37%), PA (27%), GO (25%), PE (22%), SP (15%), MA (11%) e BA (9%).

Ao analisar as taxas de notificação dos potenciais doadores observa-se que o DF (99 pmp) e SP (54 pmp) estão muito a frente dos demais estados, entretanto, em relação às taxas de efetivação dos potenciais doadores, observa-se que apenas RS (38,3%) e MG (35,5%) ultrapassaram o índice de 30%, quando o objetivo é atingir 50%.

Os dados demográficos dos doadores revelam que 10,3% tinham idade inferior a 18 anos e apenas 5,4% a 60 anos, sendo que no RS essa proporção de doadores idosos foi de 12,5%, revelando uma maior liberalidade na aceitação de doadores.

Com relação aos transplantes de órgãos observou-se, em comparação com o ano anterior, aumento nos transplantes de coração (18%), de pulmão (9%), de fígado (5%) e de rim (3%) enquanto que o transplante de pâncreas, nas suas três modalidades diminuiu 11%. Entretanto, as taxas de transplante de coração (1,0 pmp), de pâncreas (0,8 pmp) e de pulmão (0,3 pmp) são muito baixas em relação a taxa de doadores efetivos (6,5 pmp).

No transplante renal houve um aumento de 5% com doador falecido e uma queda de 2% com doador vivo, entretanto SP (19,2 pmp) e PR (15,4 pmp) estão próximos do objetivo proposto para o transplante com doador vivo familiar (20 pmp). Como no ano passado, 6,9% dos transplantes renais com doador vivo, foram com doadores não parentes não cônjuges. Apenas SC (23,5 pmp) e RS (21,4 pmp) apresentam taxas superiores a 20 pmp com doador falecido.

No transplante hepático, SP (11,7 pmp), SC (11,3 pmp) e RS (10,0 pmp) apresentaram taxa igual ou superior a 10 pmp, e a proporção de transplantes com doador vivo (9,2%) diminuiu em relação aos anos anteriores, assim como a de vivo não parente (8,2%). No transplante cardíaco, novamente, apenas CE (3,0 pmp) e PR (2,7 pmp) destacam-se. Apenas quatro transplantes foram de pâncreas isolado (5,4%) todos em São Paulo, oito foram de pâncreas após rim (10,8%) e os demais 62 (84%) foram combinados com rim.

Observou-se uma diminuição significativa no número de transplantes de córneas nesse semestre em relação ao ano passado (16%), sendo a taxa obtida de 45,6 pmp, metade da estimada para zerar a lista de espera (90 pmp). É interessante a observação que os estados com maior taxa de doadores de órgãos, RS (45 pmp) e SC (36 pmp), não se destacam no transplante de córneas. SP, DF, MS e MT apresentam taxas de doação entre 70 e 80 pmp.

Portanto, embora tenha havido crescimento nas taxas de doação e de transplante de órgãos nesse semestre, este foi inferior ao planejado e as medidas para acelerar esse crescimento devem ser ampliadas, para se terminar o ano com o objetivo cumprido.

Valter Duro Garcia
Editor RBT

DADOS GERAIS

Editorial.....	3
Equipes Transplantadoras	6
Transplantes Realizados no Ano de 2008	6
Evolução anual dos transplantes de órgãos (número absoluto).....	7
Evolução anual dos transplantes de órgãos (por milhão de população).....	7
Evolução anual de lista de espera.....	8
Evolução anual dos transplantes de Rim por tipo de doador	8
Transplantes de Rim por estado (número absoluto).....	9
Transplantes de Rim por estado (por milhão de população).....	9
Evolução anual dos transplantes de Fígado por tipo de doador.....	10
Transplantes de Fígado por estado (número absoluto)	11
Transplantes de Fígado por estado (por milhão de população).....	11
Transplantes do Coração por estado (número absoluto).....	12
Transplantes do Coração por estado (por milhão de população)	12
Transplantes de Pâncreas por estado (número absoluto).....	13
Transplantes de Pâncreas por estado (por milhão de população).....	13
Evolução anual dos transplantes de Pulmão por tipo de doador.....	14
Transplantes de Pulmão por estado (número absoluto)	14
Transplantes de Pulmão por estado (por milhão de população).....	14
Evolução anual dos transplantes de Células (número absoluto)	15
Evolução anual dos transplantes de Células (por milhão de população)	15
Evolução anual dos transplantes de Medula Óssea por tipo de doador.....	16
Transplantes de Medula Óssea por estado (número absoluto)	17
Transplantes de Medula Óssea por estado (por milhão de população).....	17
Evolução anual dos transplantes de Tecidos (número absoluto)	18
Evolução anual dos transplantes de Tecidos (por milhão de população)	18
Transplantes de Córnea por estado (número absoluto)	19
Transplantes de Córnea por estado (por milhão de população).....	19
Transplantes de Ossos por estado (número absoluto)	20
Transplantes de Ossos por estado (por milhão de população).....	20
Transplantes de Valva Cardíaca por estado (número absoluto).....	21
Transplantes de Valva Cardíaca por estado (por milhão de população).....	21
Dados Globais da Atividade de Captação de Órgãos por estado	22
Causas da não efetivação da doação por estado	23
Perfil dos Doadores de Órgãos no Brasil.....	24
Utilização/Distribuição de Órgãos Captados	25
Equipes transplantadoras cadastradas no SNT	26
Coordenações estaduais de transplantes.....	38

Órgãos

EQUIPES TRANSPLANTADORAS			
Transplante	Equipes Cadastradas	Equipes Ativas no primeiro semestre de 2008	%
Rim	228	124	59,9
Fígado	84	42	20,3
Coração	66	22	10,6
Pâncreas ⁽¹⁾	57	16	7,7
Pulmão	12	3	1,5
Intestino	3	0	0,0
TOTAL	450	207	100,0

TRANSPLANTES REALIZADOS NO ANO DE 2008					
ORGÃOS	Vivo	Falecido	Total	%	PMP
Coração	0	93	93	3,7	1,0
Fígado	49	484	533	21,3	5,8
Intestino	0	0	0	0,0	0
Pâncreas ⁽¹⁾	0	74	74	3,0	0,8
Pulmão	0	25	25	1,0	0,3
Rim	857	923	1.780	71,0	19,3
TOTAL	906	1.599	2.505	100,0	

⁽¹⁾ Soma dos transplantes de Pâncreas isolado, Pâncreas/Rim simultâneo e Pâncreas após Rim

Células

EQUIPES TRANSPLANTADORAS		
Transplante	Equipes Cadastradas	Equipes Ativas no primeiro semestre de 2008
Medula Óssea	74	33

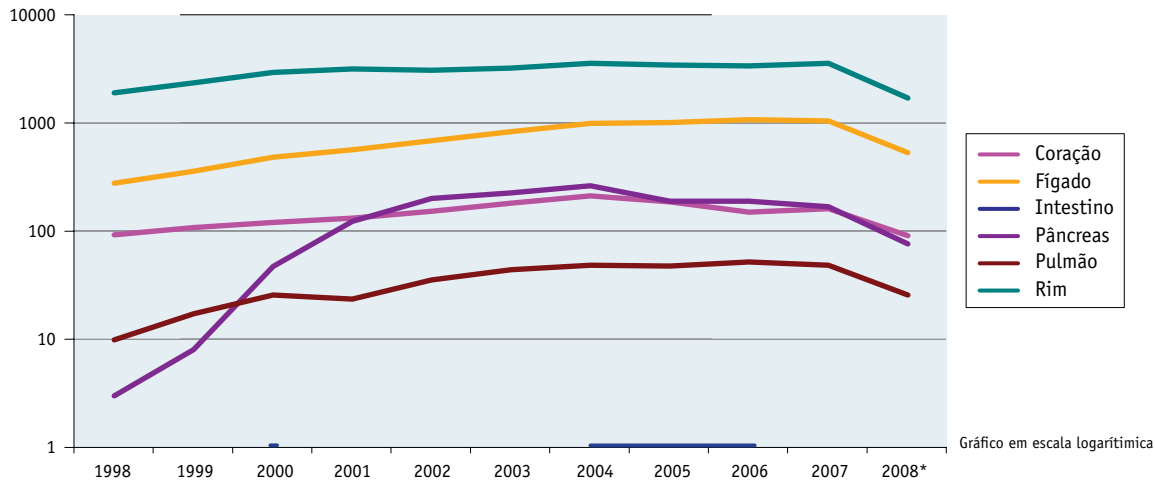
TRANSPLANTES REALIZADOS NO ANO DE 2008				
Transplante	Alogênico	Autólogo	TOTAL	PMP
Medula Óssea	292	408	700	7,6

Tecidos

EQUIPES TRANSPLANTADORAS			
Transplante	Equipes Cadastradas	Equipes Ativas no primeiro semestre de 2008	%
Córnea	368	158	95,8
Ossos	27	4	2,4
Pele	1	0	0,0
Valva Cardíaca	3	3	1,8
TOTAL	399	165	100

TRANSPLANTES REALIZADOS NO ANO DE 2008			
TECIDOS	Falecido	%	PMP
Córnea	4.198	63,9	45,6
Ossos	2.340	35,6	25,4
Pele	0	0,0	0,0
Valva Cardíaca	29	0,5	0,3
TOTAL	6.567	100,0	

Evolução anual dos transplantes de órgãos (número absoluto)

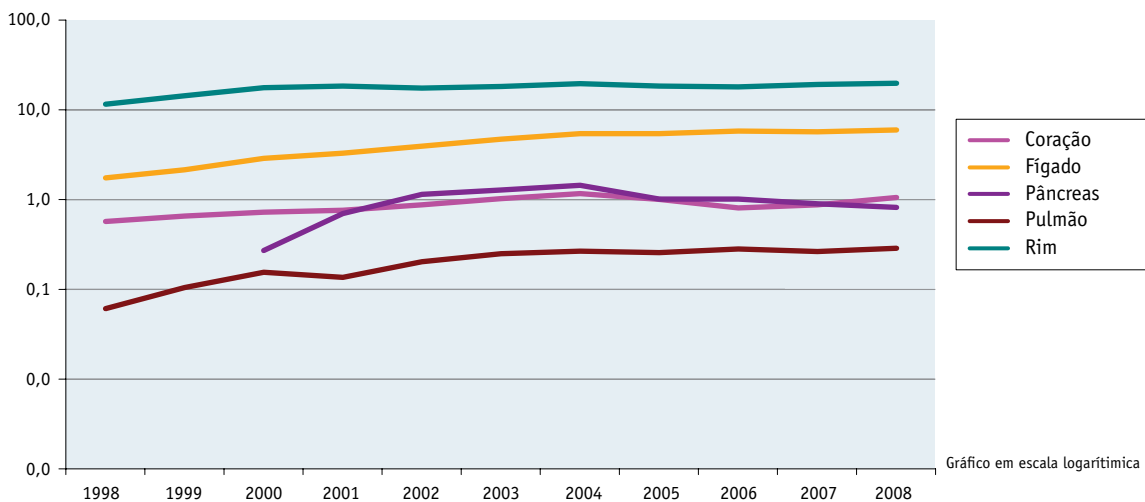


*Dados do 1º semestre

ÓRGÃOS	1998	1999	2000	2001	2002	2003	2004	2005	2006	2007	2008*
Coração	95	109	121	131	150	175	202	180	147	158	93
Fígado	288	364	487	564	676	815	961	977	1033	1014	533
Intestino	0	0	1	0	0	0	1	1	1	0	0
Pâncreas ⁽¹⁾	3	8	46	119	193	217	251	181	181	162	74
Pulmão	10	17	25	23	34	42	46	45	49	46	25
Rim	1961	2394	2912	3117	3042	3168	3466	3351	3288	3456	1780

⁽¹⁾ Soma dos transplantes de Pâncreas isolado, Pâncreas/Rim simultâneo e Pâncreas após Rim

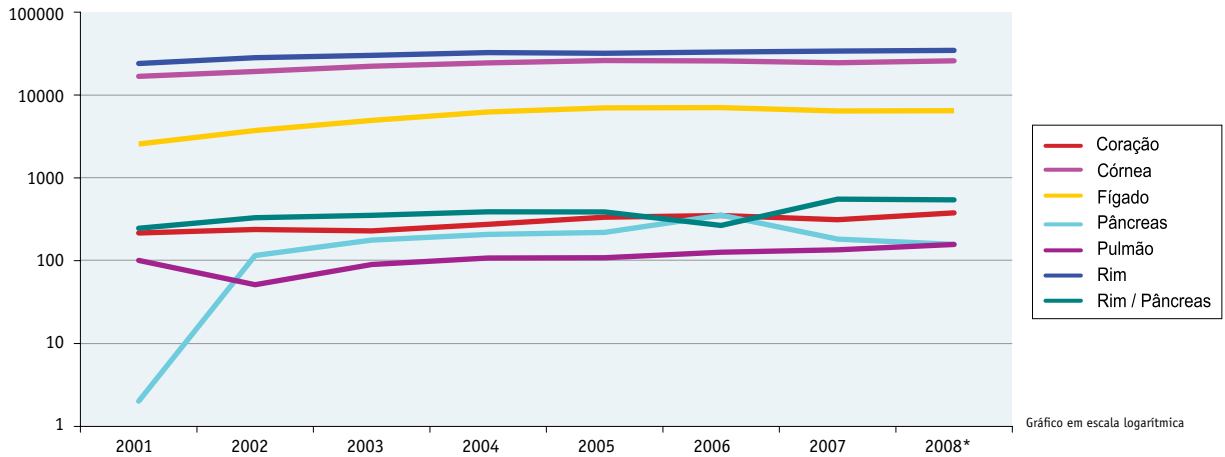
Evolução anual dos transplantes de órgãos (por milhão de população)



ÓRGÃOS	1998	1999	2000	2001	2002	2003	2004	2005	2006	2007	2008
Coração	0,6	0,7	0,7	0,8	0,9	1,0	1,1	1,0	0,8	0,9	1,0
Fígado	1,8	2,2	2,9	3,3	3,9	4,6	5,3	5,3	5,6	5,5	5,8
Intestino	0,0	0,0	0,0	0,0	0,0	0,0	0,0	0,0	0,0	0,0	0,0
Pâncreas ⁽¹⁾	0,0	0,0	0,3	0,7	1,1	1,2	1,4	1,0	1,0	0,9	0,8
Pulmão	0,1	0,1	0,2	0,1	0,2	0,2	0,3	0,2	0,3	0,2	0,3
Rim	12,1	14,6	17,5	18,1	17,4	17,9	19,1	18,2	17,8	18,8	19,3

⁽¹⁾ Soma dos transplantes de Pâncreas isolado, Pâncreas/Rim simultâneo e Pâncreas após Rim

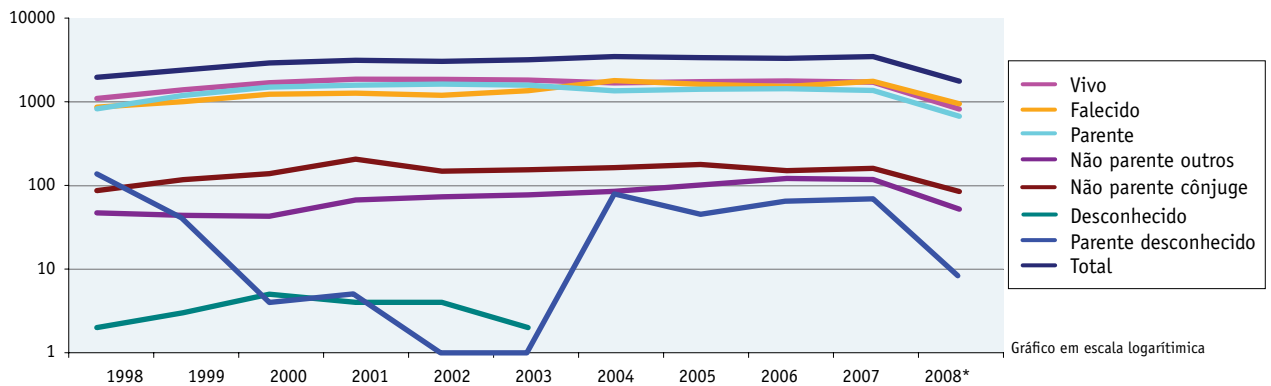
Evolução anual de Lista de Espera



*Dados do 1º semestre

ÓRGÃOS	2001	2002	2003	2004	2005	2006	2007	2008*
Coração	215	237	228	275	336	353	313	381
Córnea	16667	19189	22328	24558	26195	25893	24611	26031
Fígado	2539	3710	4941	6283	7041	7102	6452	6505
Pâncreas	2	116	178	209	221	357	183	158
Pulmão	101	51	90	108	109	127	136	158
Rim	23812	28127	30126	32668	31973	33209	34108	34789
Rim / Pâncreas	245	330	353	390	388	265	557	547
Total	43581	51760	58244	64491	66263	67306	66360	68906

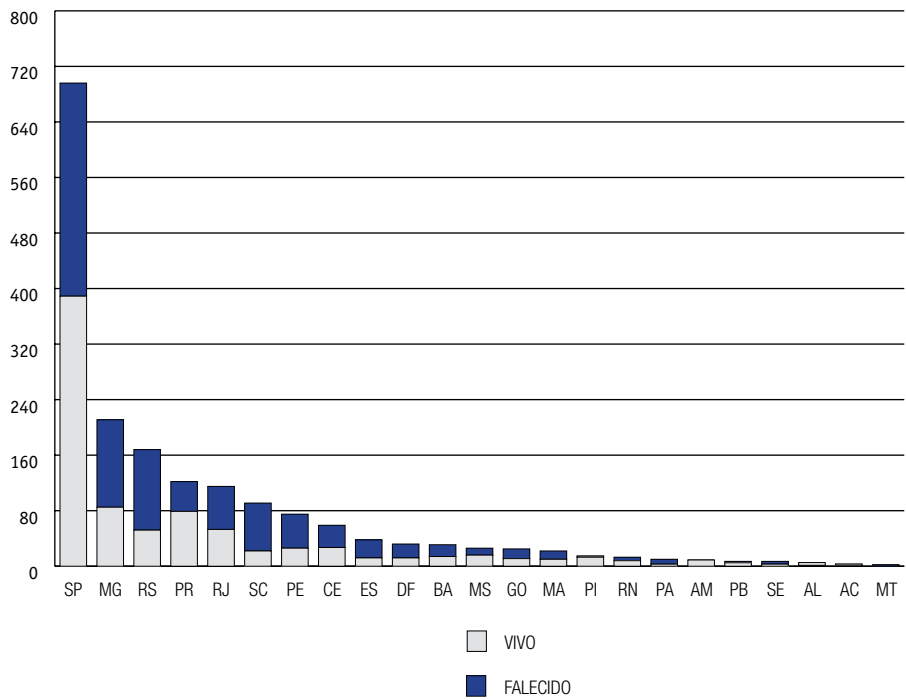
Evolução anual dos transplantes de RIM por tipo de doador



*Dados do 1º semestre

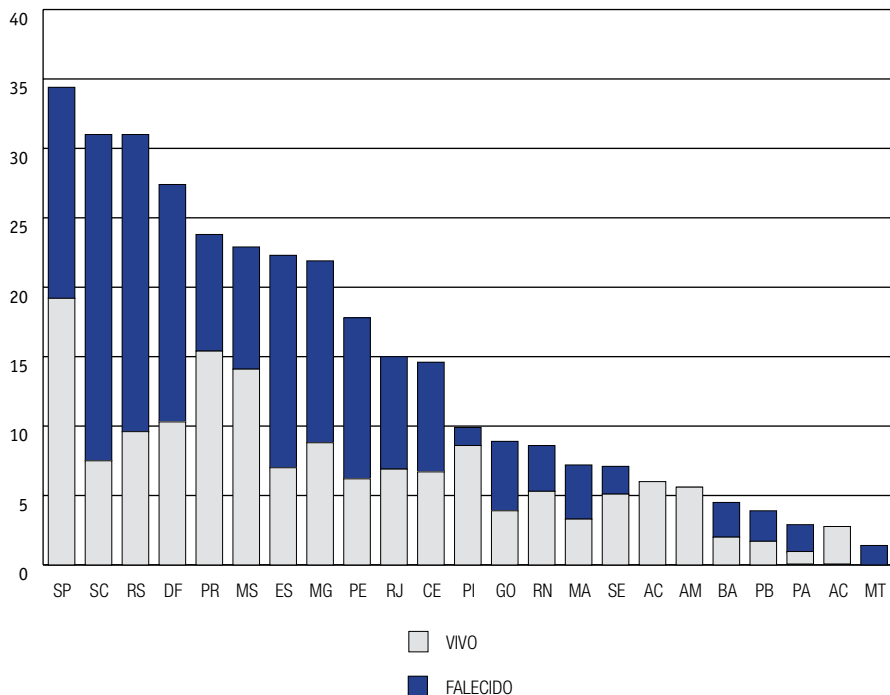
ANO	1998	1999	2000	2001	2002	2003	2004	2005	2006	2007	2008*
Vivo	1096	1391	1683	1853	1849	1810	1679	1735	1764	1705	857
Falecido	865	1003	1229	1264	1193	1358	1787	1616	1524	1751	923
Parente	823	1187	1493	1572	1623	1576	1352	1410	1428	1359	707
Nao Parente Outros	47	44	43	67	73	77	85	101	121	117	59
Nao Parente Conjuge	87	117	138	205	148	154	163	178	150	160	85
Desconhecido	2	3	5	4	4	2	0	1	0	0	0
Parente Desconhecido	137	40	4	5	1	1	79	45	65	69	6
TOTAL	1961	2394	2912	3117	3042	3168	3466	3351	3288	3456	1780

Transplantes de Rim por estado (número absoluto)



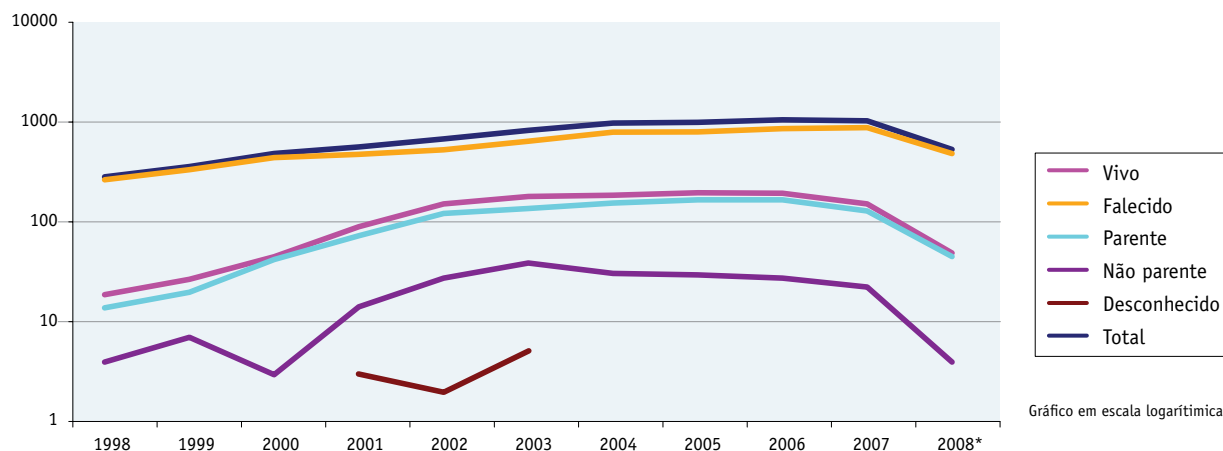
NÚMERO ABSOLUTO			
ESTADO	VIVO	FALECIDO	TOTAL
SP	389	307	696
MG	85	126	211
RS	52	116	168
PR	79	43	122
RJ	53	62	115
SC	22	69	91
PE	26	49	75
CE	27	32	59
ES	12	26	38
DF	12	20	32
BA	14	17	31
MS	16	10	26
GO	11	14	25
MA	10	12	22
PI	13	2	15
RN	8	5	13
PA	3	7	10
AM	9	0	9
PB	5	2	7
SE	3	4	7
AL	4	0	4
AC	2	0	2
MT	2	0	2
BRASIL	857	923	1780

Transplantes de Rim por estado (por milhão de população)



POR MILHÃO DE POPULAÇÃO			
ESTADO	VIVO	FALECIDO	TOTAL
SP	19,2	15,2	34,4
SC	7,5	23,5	31,0
RS	9,6	21,4	31,0
DF	10,3	17,1	27,4
PR	15,4	8,4	23,8
MS	14,1	8,8	23,0
ES	7,0	15,3	22,3
MG	8,8	13,1	21,9
PE	6,2	11,6	17,8
RJ	6,9	8,1	15,0
CE	6,7	7,9	14,6
PI	8,6	1,3	10,0
GO	3,9	5,0	8,9
RN	5,3	3,3	8,7
MA	3,3	3,9	7,2
SE	5,1	2,0	7,1
AC	6,0	0,0	6,0
AM	5,6	0,0	5,6
BA	2,0	2,5	4,5
PB	1,7	2,2	3,9
PA	0,9	2,0	2,9
AL	2,7	0,0	2,7
MT	1,4	0,0	1,4
BRASIL	9,3	10,0	19,3

Evolução anual dos transplantes de Fígado por tipo de doador



*Dados do 1º semestre

ANO	1998	1999	2000	2001	2002	2003	2004	2005	2006	2007	2008*
Vivo	19	27	45	89	149	177	182	192	190	149	49
Falecido	269	337	441	475	527	638	779	785	843	865	484
Parente	14	20	42	72	120	134	152	163	163	127	45
Não parente	4	7	3	14	27	38	30	29	27	22	4
Desconhecido	1	0	0	3	2	5	0	0	0	0	0
TOTAL	288	364	486	564	676	815	961	977	1033	1014	533

RBT *on line*

Registro Brasileiro de Transplantes

A melhor maneira de participar!

Caros colegas transplantadores, Utilize o sistema de notificação de transplantes via Internet, é muito mais rápido e fácil, além de agilizar em muito a publicação do **RBT**.

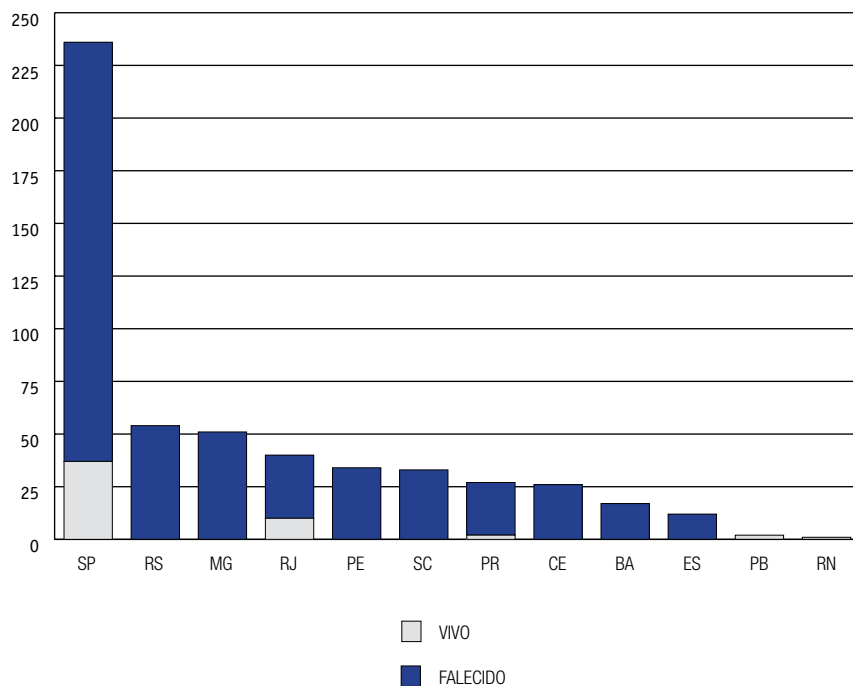
Você que ainda não utiliza **RBT-ONLINE** Pará mandar seus dados e os de seus transplantes, entre em contato com a ABTO, que iremos ajudá-lo. Mantenha sempre o cadastro de sua equipe atualizado conosco.

Caso você ainda não participe do **Registro Brasileiro de Transplantes** e queira inscrever sua equipe, fale conosco também:

Fones: (11) 3283-1753 / 3262-3353, com Thiago (thiago@abto.org.br). Visite também a nossa homepage: **www.abto.org.br**

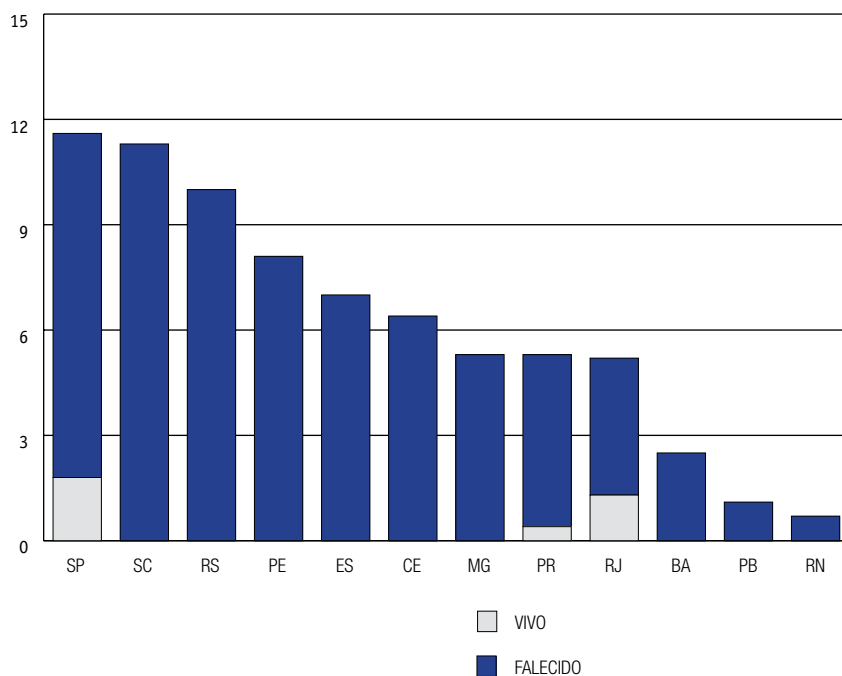
A DIRETORIA

Transplantes de Fígado por estado (número absoluto)



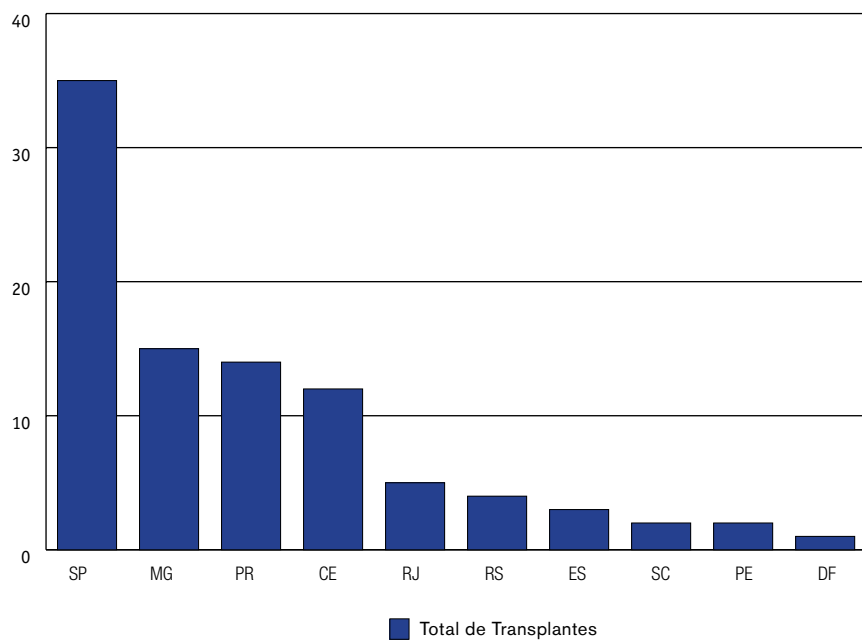
NÚMERO ABSOLUTO			
ESTADO	VIVO	FALECIDO	TOTAL
SP	37	199	236
RS	0	54	54
MG	0	51	51
RJ	10	30	40
PE	0	34	34
SC	0	33	33
PR	2	25	27
CE	0	26	26
BA	0	17	17
ES	0	12	12
PB	0	2	2
RN	0	1	1
BRASIL	49	484	533

Transplantes de Fígado por estado (por milhão de população)



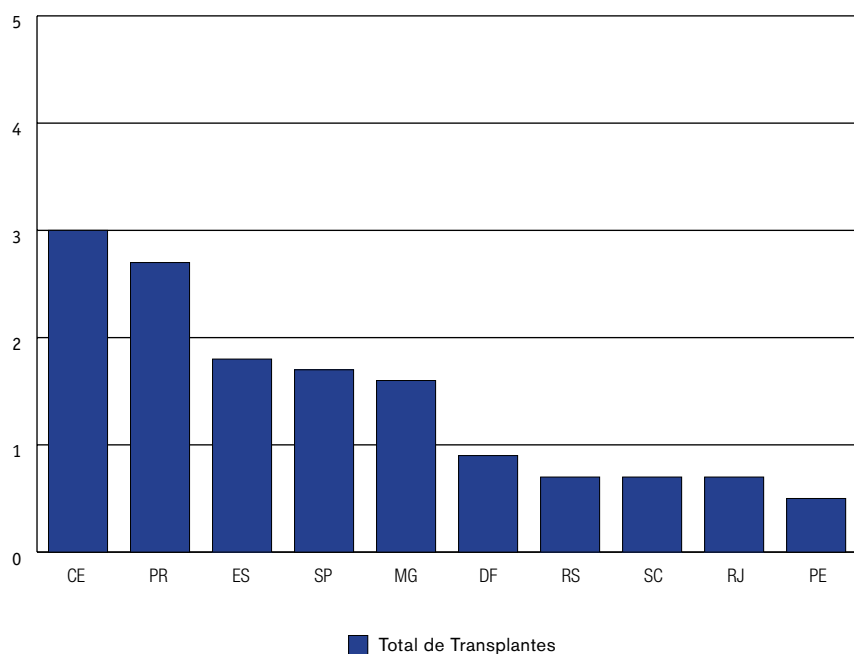
POR MILHÃO DE POPULAÇÃO			
ESTADO	VIVO	FALECIDO	TOTAL
SP	1,8	9,8	11,7
SC	0,0	11,3	11,3
RS	0,0	10,0	10,0
PE	0,0	8,1	8,1
ES	0,0	7,0	7,0
CE	0,0	6,4	6,4
MG	0,0	5,3	5,3
PR	0,4	4,9	5,3
RJ	1,3	3,9	5,2
BA	0,0	2,5	2,5
PB	0,0	1,1	1,1
RN	0,0	0,7	0,7
BRASIL	0,5	5,3	5,8

Transplantes de Coração por estado (número absoluto)



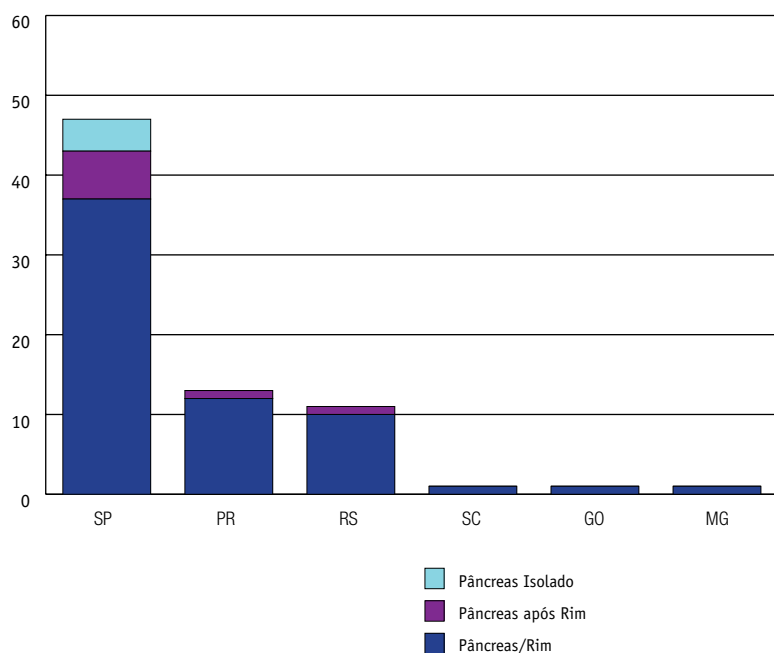
NÚMERO ABSOLUTO	
ESTADO	TOTAL
SP	35
MG	15
PR	14
CE	12
RJ	5
RS	4
ES	3
SC	2
PE	2
DF	1
BRASIL	93

Transplantes de Coração por estado (por milhão de população)



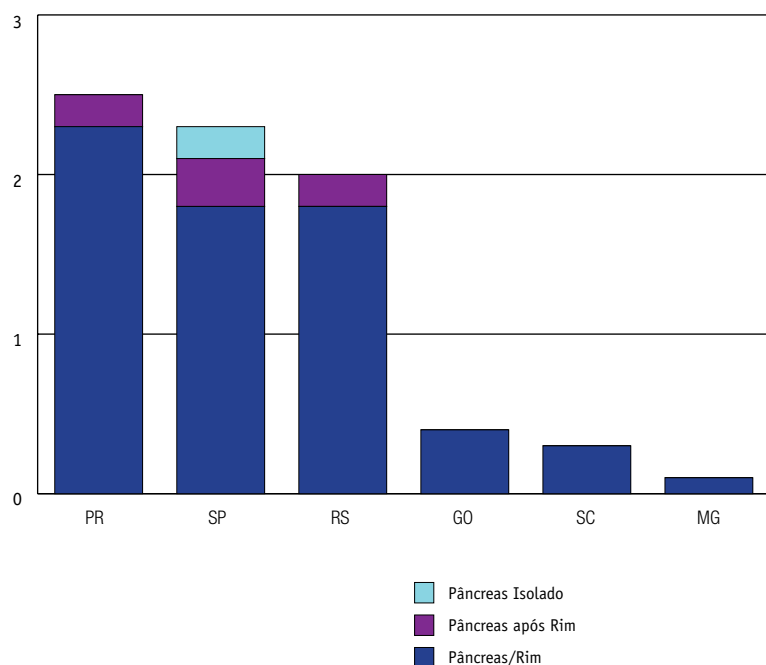
POR MILHÃO DE POPULAÇÃO	
ESTADO	VIVO
CE	3,0
PR	2,7
ES	1,8
SP	1,7
MG	1,6
DF	0,9
RS	0,7
SC	0,7
RJ	0,7
PE	0,5
BRASIL	1,0

Transplantes de Pâncreas por estado (número absoluto)



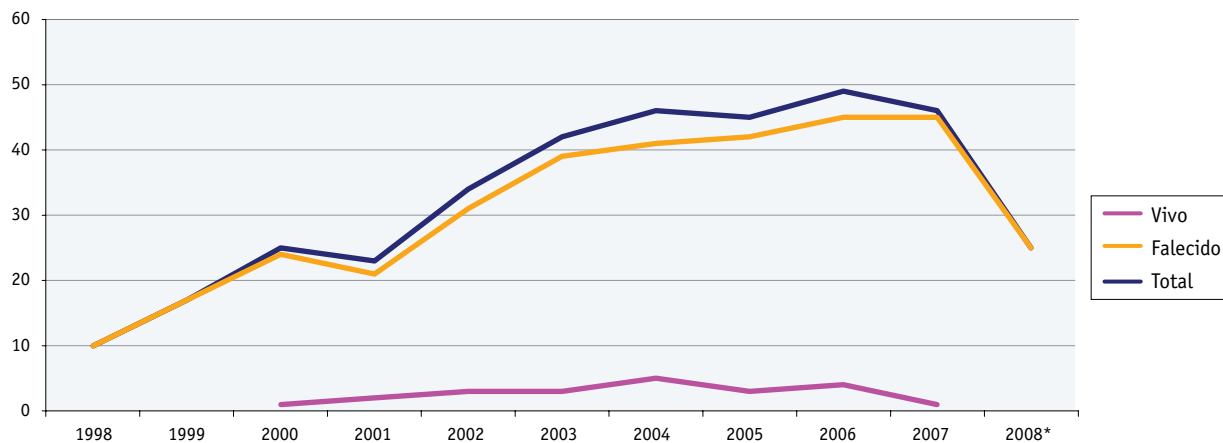
ESTADO	PÂNCREAS/RIM	PÂNCREAS APÓS RIM	PÂNCREAS ISOLADO	TOTAL
SP	37	6	4	47
PR	12	1	0	13
RS	10	1	0	11
SC	1	0	0	1
GO	1	0	0	1
MG	1	0	0	1
BRASIL	62	8	4	74

Transplantes de Pâncreas por estado (por milhão de população)



ESTADO	PÂNCREAS/RIM	PÂNCREAS APÓS RIM	PÂNCREAS ISOLADO	TOTAL
PR	2,3	0,2	0,0	2,5
SP	1,8	0,3	0,2	2,3
RS	1,8	0,2	0,0	2,0
GO	0,4	0,0	0,0	0,4
SC	0,3	0,0	0,0	0,3
MG	0,1	0,0	0,0	0,1
BRASIL	0,7	0,1	0,0	0,8

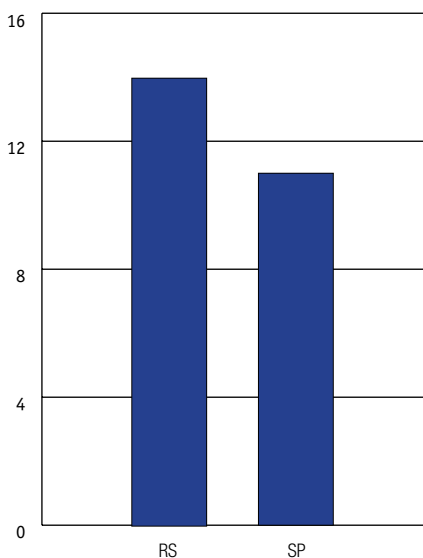
Evolução anual de transplantes de Pulmão por tipo de doador



*Dados do 1º semestre

ÓRGÃO	1998	1999	2000	2001	2002	2003	2004	2005	2006	2007	2008*
Vivo	0	0	1	2	3	3	5	3	4	1	0
Falecido	10	17	24	21	31	39	41	42	45	45	25
Total	10	17	25	23	34	42	46	45	49	46	25

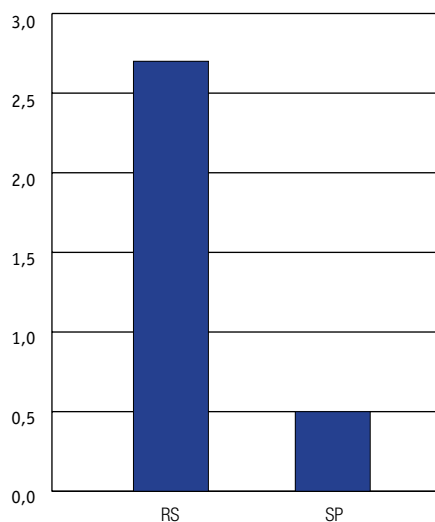
Transplantes de Pulmão (número absoluto)



VIVO
 FALECIDO

NÚMERO ABSOLUTO		
ESTADO	VIVO	FALECIDO
RS	0	14
SP	0	11
BRASIL	0	25

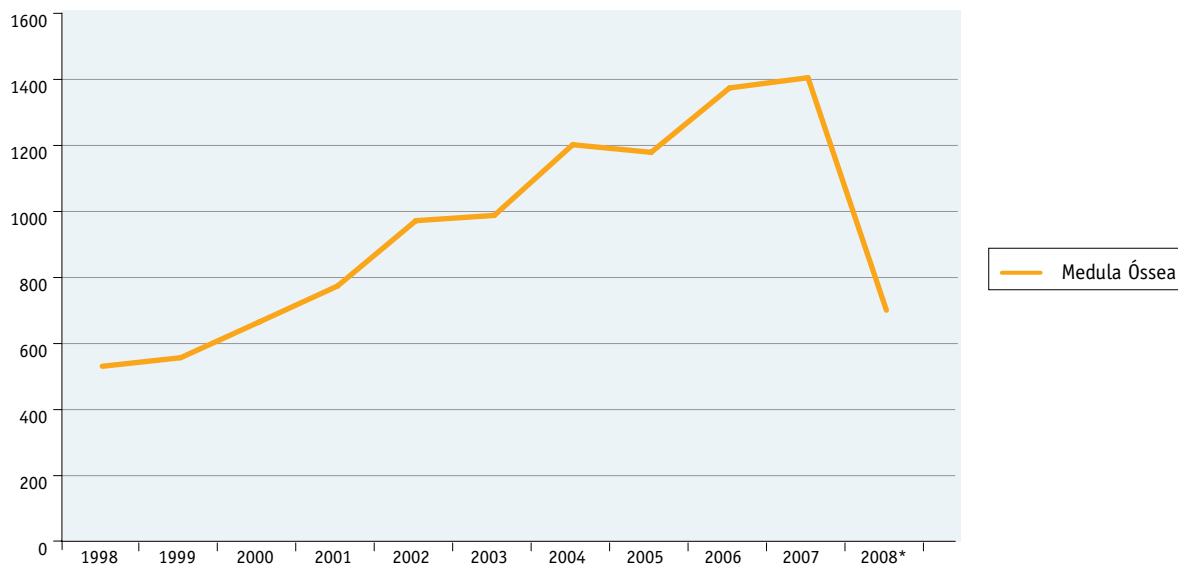
Transplantes de Pulmão (por milhão de população)



VIVO
 FALECIDO

POR MILHÃO DE POPULAÇÃO		
ESTADO	VIVO	FALECIDO
RS	0	2,7
SP	0	0,5
BRASIL	0	0,3

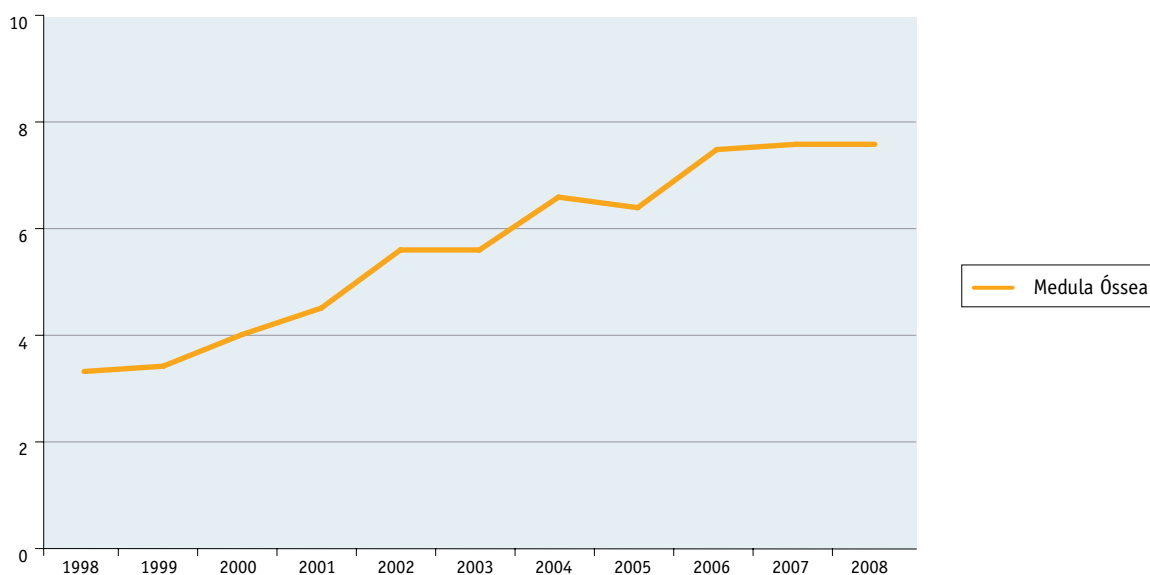
Evolução anual dos transplantes de células (número absoluto)



*Dados do 1º semestre

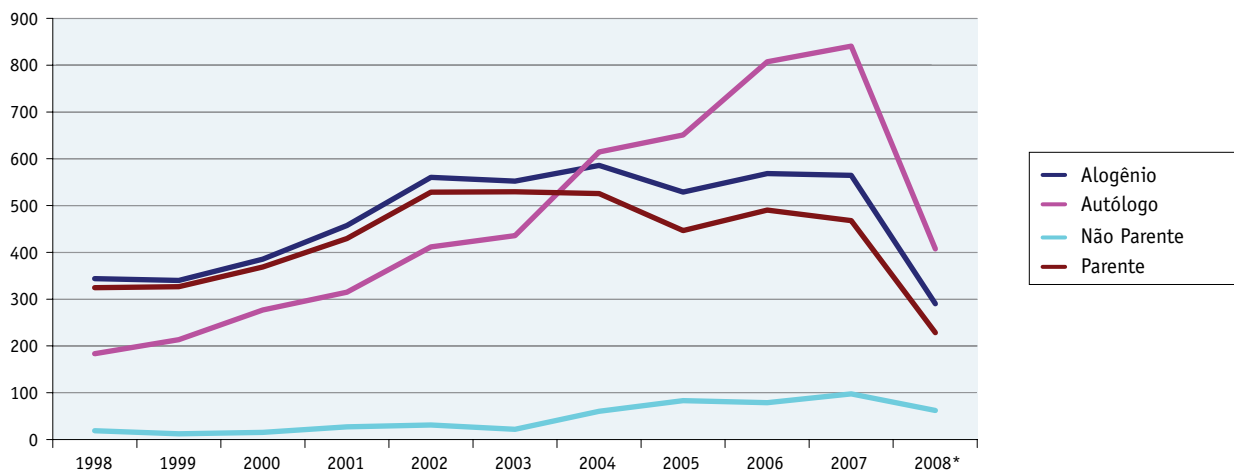
NÚMERO ABSOLUTO	1998	1999	2000	2001	2002	2003	2004	2005	2006	2007	2008*
Medula Óssea	530	556	664	773	971	987	1201	1178	1373	1404	700

Evolução anual dos transplantes de células (por milhão de população)



POR MILHÃO DE POPULAÇÃO	1998	1999	2000	2001	2002	2003	2004	2005	2006	2007	2008
Medula Óssea	3,3	3,4	4,0	4,5	5,6	5,6	6,6	6,4	7,5	7,6	7,6

Evolução dos transplantes de Medula Óssea por tipo de doador



*Dados do 1º semestre

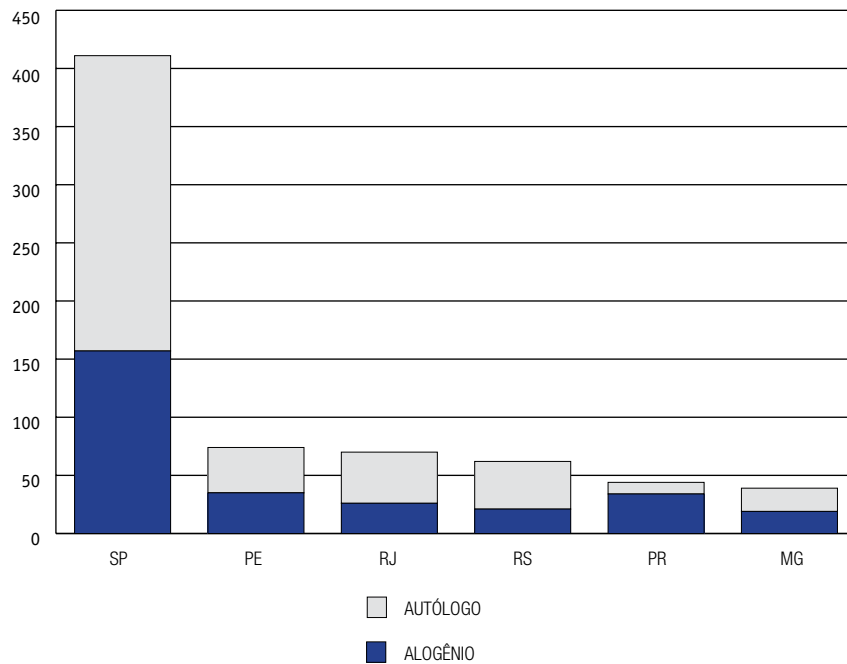
TIPO DE DOADOR	1998	1999	2000	2001	2002	2003	2004	2005	2006	2007	2008*
Alogênio	345	341	386	457	559	551	584	528	567	563	292
Autólogo	185	215	278	316	412	436	614	650	806	839	408
Não Parente	20	17	17	28	32	23	60	82	78	96	62
Parente	325	369	369	429	527	528	524	446	489	467	230

www.abto.org.br

visite nosso site

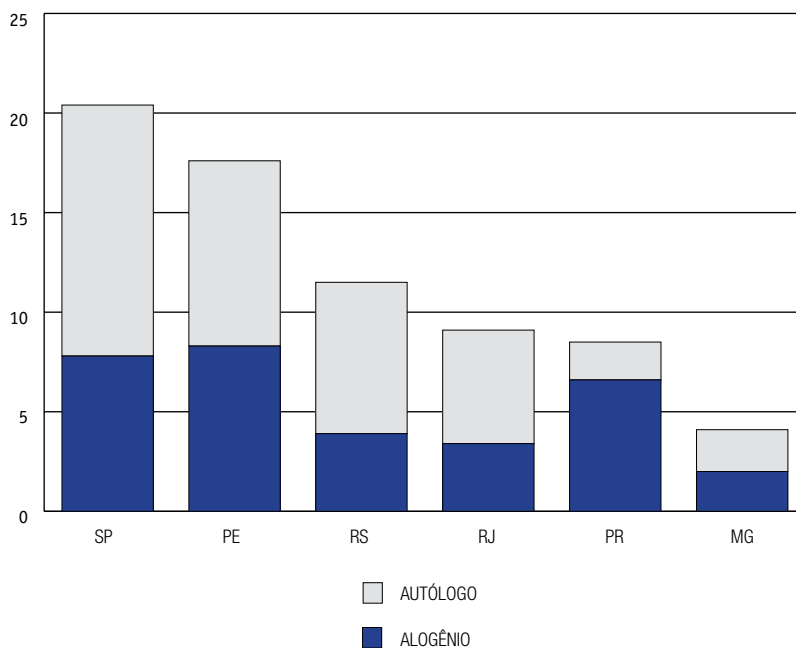


Transplantes de Medula Óssea por estado (número absoluto)



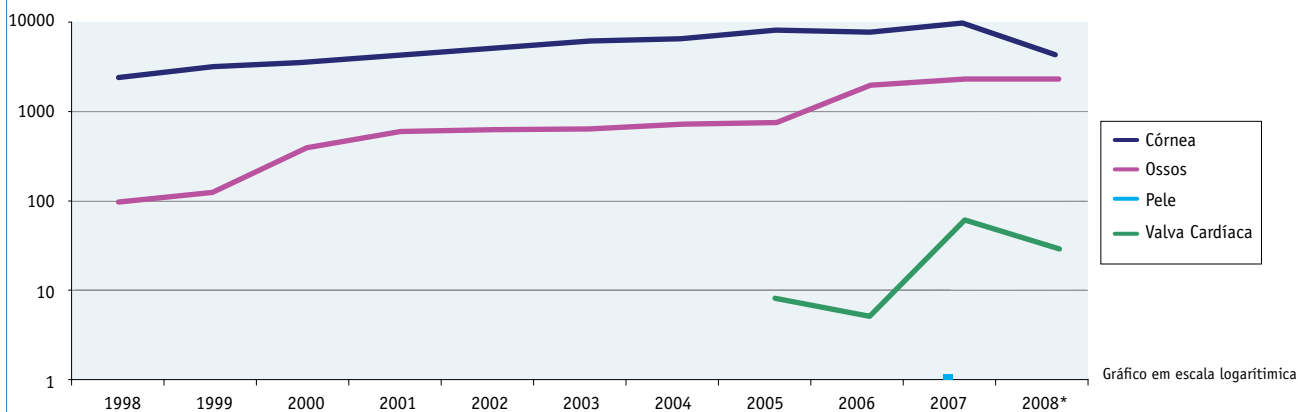
ESTADO	ALOGÊNIO	AUTÓLOGO	TOTAL
SP	157	254	411
PE	35	39	74
RJ	26	44	70
RS	21	41	62
PR	34	10	44
MG	19	20	39
BRASIL	292	408	700

Transplantes de Medula Óssea por estado (por milhão de população)



ESTADO	ALOGÊNIO	AUTÓLOGO	TOTAL
SP	7,8	12,6	20,3
PE	8,3	9,3	17,6
RS	3,9	7,6	11,4
RJ	3,4	5,7	9,1
PR	6,6	1,9	8,6
MG	2,0	2,1	4,1
BRASIL	3,2	4,4	7,6

Evolução anual dos transplantes de Tecidos (número absoluto)

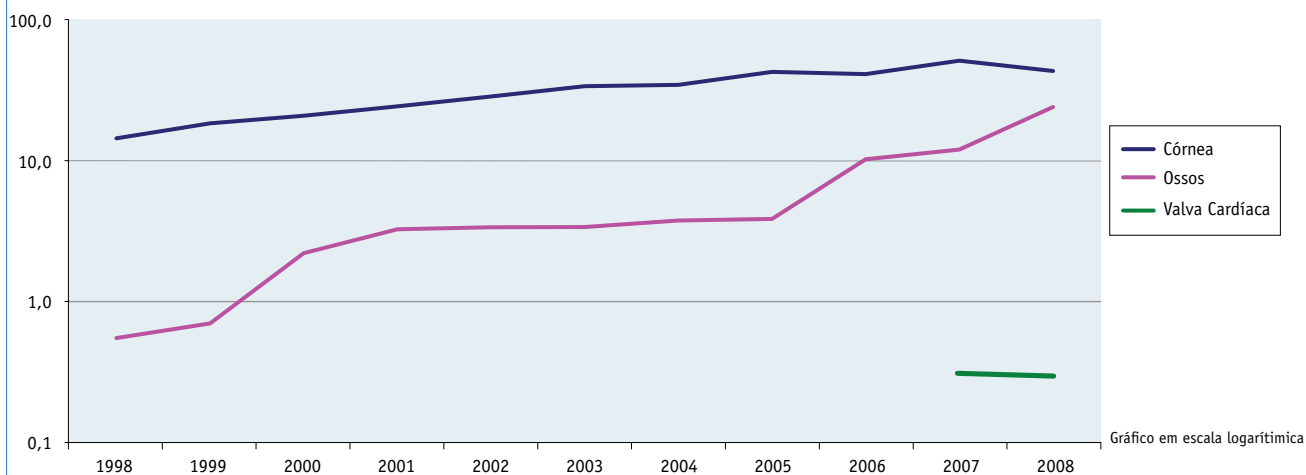


*Dados do 1º semestre

Número absoluto	1998	1999	2000	2001	2002	2003	2004	2005	2006	2007	2008*
Córnea	2442	3169	3626	4399	5242	6287	6591	8274	7965	9940	4198
Ossos	95	122	390	597	624	636	724	755	1996	2340	2340
Pele	0	0	0	0	0	0	0	0	0	1	0
Valva Cardíaca	0	0	0	0	0	0	0	8	5	62	29

Os valores mostrados acima podem não corresponder à realidade

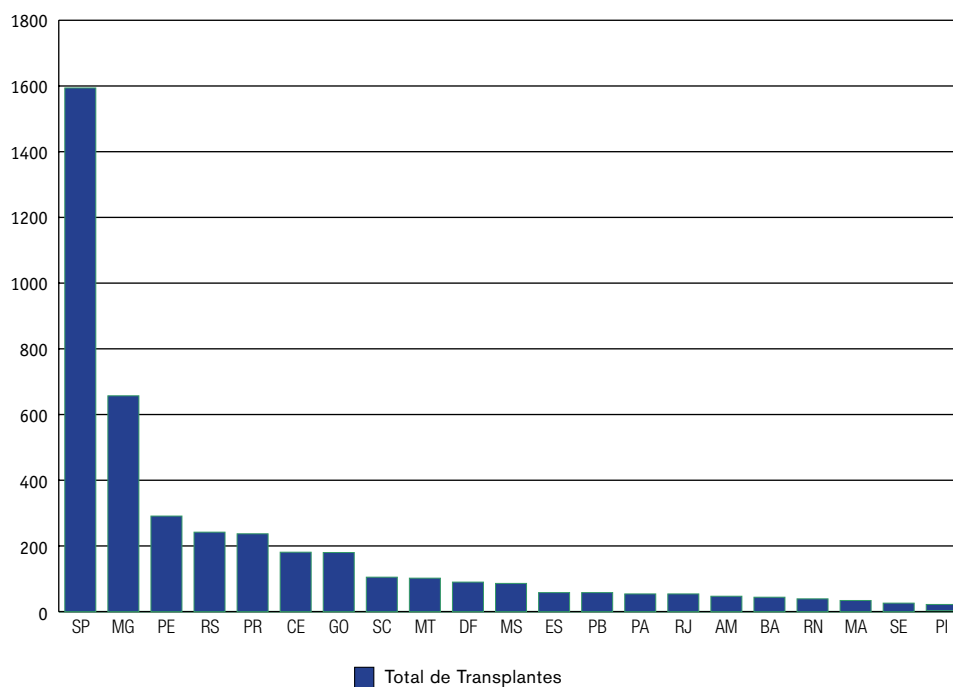
Evolução anual dos transplantes de Tecidos (por milhão de população)



PMP	1998	1999	2000	2001	2002	2003	2004	2005	2006	2007	2008
Córnea	15,1	19,3	21,8	25,5	30,0	35,5	36,3	44,9	43,2	54,0	45,6
Ossos	0,6	0,7	2,3	3,5	3,6	3,6	4,0	4,1	10,8	12,7	25,4
Pele	0,0	0,0	0,0	0,0	0,0	0,0	0,0	0,0	0,0	0,0	0,0
Valva Cardíaca	0,0	0,0	0,0	0,0	0,0	0,0	0,0	0,0	0,0	0,3	0,3

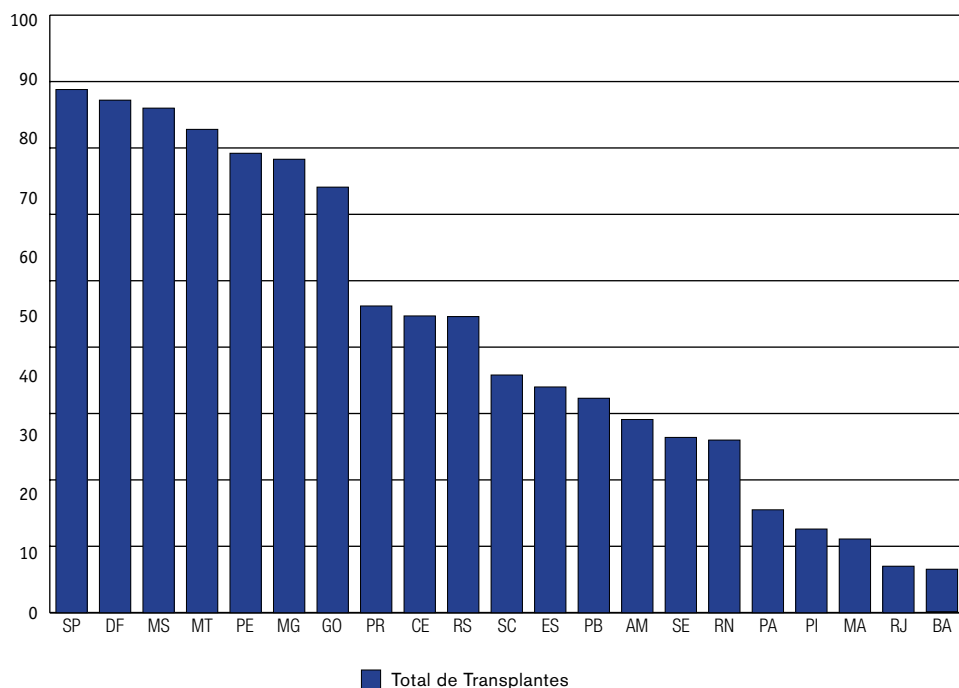
Os valores mostrados acima podem não corresponder à realidade

Transplantes de Córnea por estado (número absoluto)



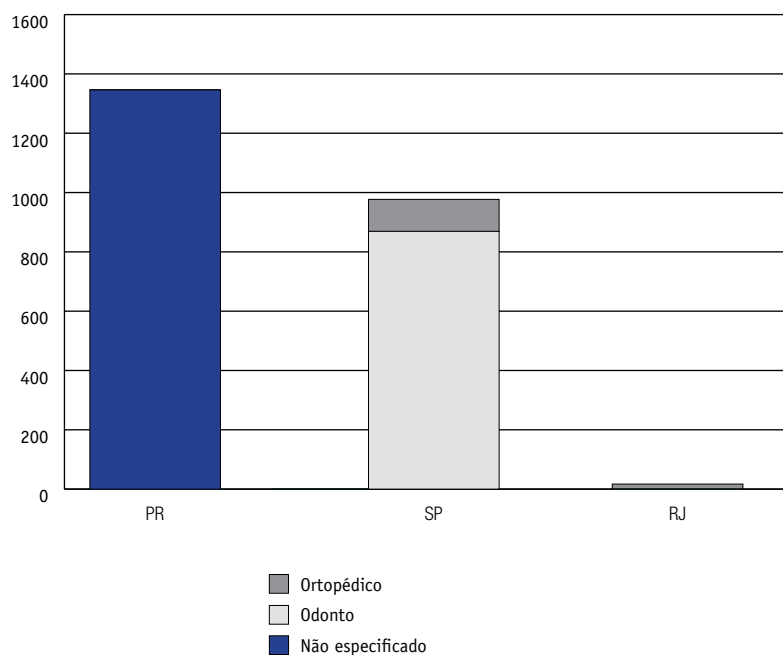
NÚMERO ABSOLUTO	
ESTADO	TOTAL
SP	1594
MG	657
PE	291
RS	242
PR	237
CE	181
GO	180
SC	105
MT	102
DF	90
MS	86
ES	58
PB	58
PA	54
RJ	54
AM	47
BA	44
RN	39
MA	34
SE	26
PI	19
BRASIL	4198

Transplantes de Córnea por estado (por milhão de população)



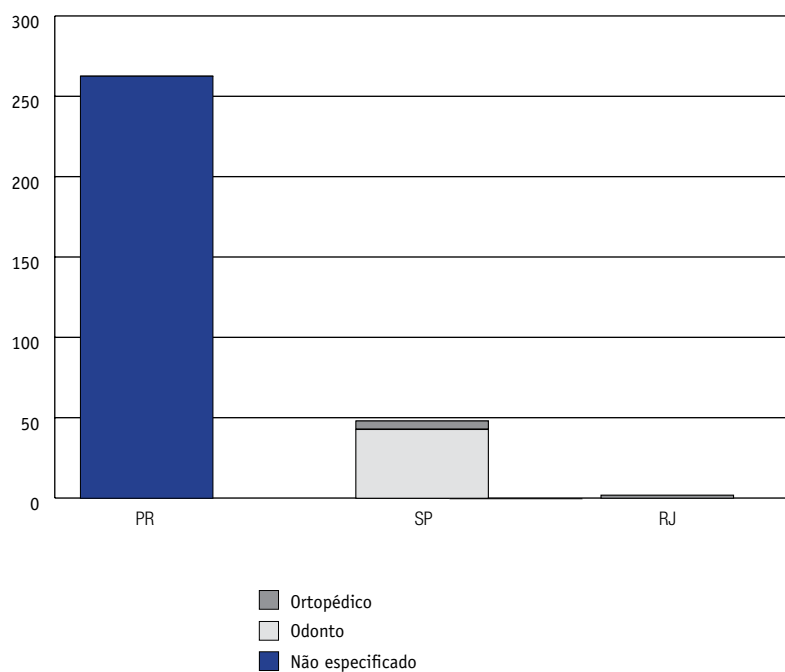
POR MILHÃO DE POPULAÇÃO	
ESTADO	TOTAL
SP	78,8
DF	77,2
MS	76,0
MT	72,8
PE	69,2
MG	68,3
GO	64,1
PR	46,2
CE	44,7
RS	44,6
SC	35,8
ES	34,0
PB	32,3
AM	29,1
SE	26,4
RN	26,0
PA	15,5
PI	12,6
MA	11,1
RJ	7,0
BA	6,4
BRASIL	45,6

Transplantes de Ossos por estado (número absoluto)



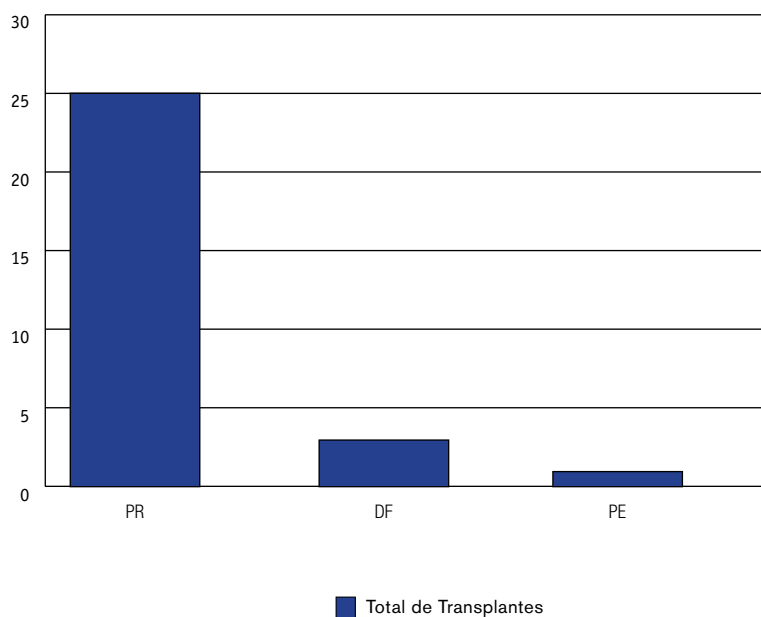
ESTADO	NÃO ESPECIFICADO	ODONTOLÓGICO	ORTOPÉDICO	TOTAL
PR	1346	0	0	1346
SP	0	869	108	977
RJ	0	0	17	17
BRASIL	1346	869	125	2340

Transplantes de Ossos por estado (por milhão de população)



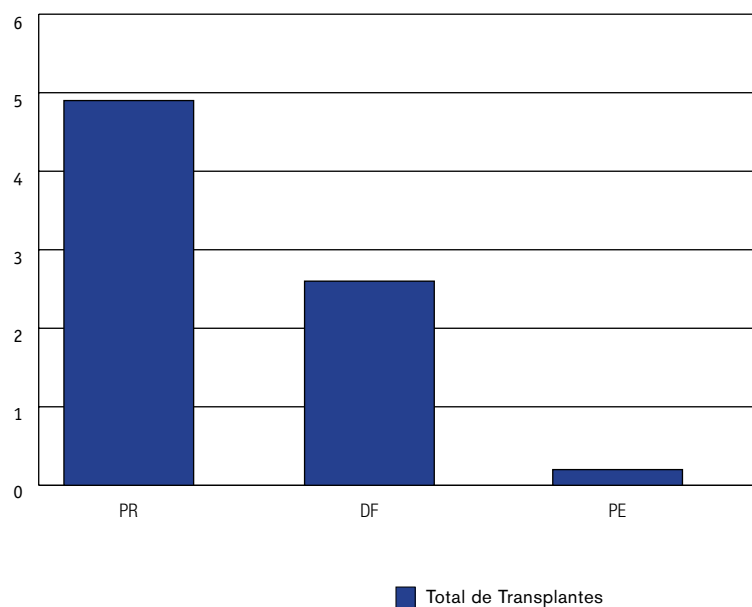
ESTADO	NÃO ESPECIFICADO	ODONTOLÓGICO	ORTOPÉDICO	TOTAL
PR	262,4	0,0	0,0	262,4
SP	0	43,0	5,3	48,3
RJ	0	0,0	2,2	2,2
BRASIL	14,6	9,4	1,4	25,4

Transplantes de Valva Cardíaca por estado (número absoluto)



POR MILHÃO DE POPULAÇÃO	
ESTADO	TOTAL
PR	25
DF	3
PE	1
BRASIL	29

Transplantes de Valva Cardíaca por estado (por milhão de população)



POR MILHÃO DE POPULAÇÃO	
ESTADO	TOTAL
PR	4,9
DF	2,6
PE	0,2
BRASIL	0,3

Dados Globais da Atividade de Captação de Órgãos por Estado - 1º Semestre 2008

ESTADO	POTENCIAIS DOADORES		NÃO DOADORES		DOADORES EFETIVOS			R.M.O.	
	nº	pmp/ano	nº	%	nº	pmp/ano	%	nº	%
Alagoas	16	10,6	15	93,8	1	0,7	6,3	1	100,0
Bahia	165	23,9	140	84,8	25	3,6	15,2	25	100,0
Ceará	109	26,9	81	74,3	28	6,9	25,7	20	71,4
Distr.Federal	116	99,4	103	88,8	13	11,1	11,2	3	23,1
Espírito Santo	74	43,4	60	81,1	14	8,2	18,9	11	78,6
Goiás	100	35,6	93	93,0	7	2,5	7,0	1	14,3
Maranhão	39	12,8	33	84,6	6	2,0	15,4	6	100,0
Mato Grosso	23	16,4	22	95,7	1	0,7	4,3	0	0,0
M.Grosso Sul	29	25,6	23	79,3	6	5,3	20,7	0	0,0
Minas Gerais	214	22,2	138	64,5	76	7,9	35,5	44	57,9
Pará	46	13,2	41	89,1	5	1,4	10,9	3	60,0
Paraíba	44	24,5	41	93,2	3	1,7	6,8	3	100,0
Paraná	156	30,4	125	80,1	31	6,0	19,9	29	93,5
Pernambuco	136	32,3	114	83,8	22	5,2	16,2	18	81,8
Piauí	12	8,0	12	100,0	0	0,0	0,0	0	0,0
Rio de Janeiro	219	28,5	178	81,3	41	5,3	18,7	36	87,8
Rio G.do Norte	38	25,3	37	97,4	1	0,7	2,6	0	0,0
Rio G.do Sul	188	34,7	116	61,7	72	13,3	38,3	72	100,0
Sta.Catarina	120	40,9	85	70,8	35	11,9	29,2	33	94,3
São Paulo	1090	53,9	875	80,3	215	10,6	19,7	189	87,9
Sergipe	16	16,3	15	93,8	1	1,0	6,3	0	0,0
TOTAL	2950	32,0	2347	79,6	603	6,5	20,4	494	81,9

R.M.O. = Retirada de Múltiplos Órgãos

Fonte: CNCDOs

Causas da não efetivação da doação por estado

Analisadas sobre o número de Potenciais Doadores – 1º Semestre de 2008

ESTADO	POTENCIAL DOADOR		NAF		CIM		PCR		ME - NC		IE - I		OUTROS	
	nº	%	nº	%	nº	%	nº	%	nº	%	nº	%	nº	%
Alagoas	16	62,5	4	25,0	1	6,3	0	0,0	0	0,0	0	0,0	0	0,0
Bahia	165	33,9	16	9,7	14	8,5	54	32,7	0	0,0	0	0,0	0	0,0
Ceará	109	26,6	30	27,5	14	12,8	3	2,8	0	0,0	0	0,0	5	4,6
Distr.Federal	116	9,5	5	4,3	9	7,8	78	67,2	0	0,0	0	0,0	0	0,0
Espirito Santo	74	36,5	30	40,5	0	0,0	2	2,7	1	1,4	0	0,0	0	0,0
Goiás	100	21,0	47	47,0	22	22,0	0	0,0	1	1,0	2	2,0	0	0,0
Maranhão	39	51,3	0	0,0	5	12,8	0	0,0	0	0,0	8	20,5	0	0,0
Mato Grosso	23	34,8	7	30,4	2	8,7	3	13,0	0	0,0	2	8,7	0	0,0
M.Grosso Sul	29	24,1	11	37,9	4	13,8	1	3,4	0	0,0	0	0,0	0	0,0
Minas Gerais	214	18,7	38	17,8	49	22,9	0	0,0	0	0,0	11	5,1	0	0,0
Pará	46	37,0	14	30,4	10	21,7	0	0,0	0	0,0	0	0,0	0	0,0
Paraíba	44	40,9	3	6,8	14	31,8	1	2,3	0	0,0	5	11,4	0	0,0
Paraná	156	39,1	20	12,8	3	1,9	0	0,0	0	0,0	41	26,3	0	0,0
Pernambuco	136	26,5	23	16,9	10	7,4	43	31,6	0	0,0	2	1,5	0	0,0
Piauí	12	50,0	6	50,0	0	0,0	0	0,0	0	0,0	0	0,0	0	0,0
Rio de Janeiro	219	27,4	55	25,1	43	19,6	10	4,6	0	0,0	10	4,6	0	0,0
Rio G.do Norte	38	34,2	11	28,9	1	2,6	12	31,6	0	0,0	0	0,0	0	0,0
Rio G.do Sul	188	29,3	23	12,2	38	20,2	0	0,0	0	0,0	0	0,0	0	0,0
Sta. Catarina	120	37,5	9	7,5	23	19,2	4	3,3	0	0,0	4	3,3	0	0,0
São Paulo	1090	17,6	14	1,3	402	36,9	0	0,0	0	0,0	0	0,0	267	24,5
Sergipe	16	12,5	1	6,3	4	25,0	8	50,0	0	0,0	0	0,0	0	0,0
Total	2950	734	24,9	12,4	367	22,6	668,0	219	7,4	2	0,1	357	12,1	

Fonte: CNCDOs

NAF = Não autorização familiar
 CIM = Contra-Indicação Médica
 ME - NC = Morte encefálica não confirmada
 IE - E = Infra-Estrutura inadequada
 PCR = Parada Cardíaca

Perfil dos Doadores de Órgãos no Brasil

ESTADO	Sexo		Faixa Etária							Motivo da morte			G. Sanguíneo									
	Masc	Fem	0-5	6-11	12-17	18-40	41-60	+60	TCE	AVC	Outros	A	AB	B	O							
Alagoas	não informou																					
Bahia	18	7	0	1	0	10	12	2	13	9	3	8	0	3	14							
Ceará	19	9	0	1	2	15	9	1	16	10	2	7	1	1	19							
Distr. Federal	9	4	1	0	1	8	3	0	7	1	5	6	0	1	6							
Espírito Santo	10	4	0	0	0	6	8	0	6	8	0	4	0	0	10							
Goiás	5	2	0	0	1	5	1	0	4	1	2	1	1	2	3							
M Grosso Sul	5	1	0	0	0	5	1	0	4	1	1	1	0	3	2							
Maranhão	4	2	0	0	0	3	3	0	2	2	2	2	0	1	3							
Mato Grosso	1	0	0	0	0	1	0	0	1	0	0	0	1	0	0							
Minas Gerais	48	28	2	0	8	37	27	2	39	36	1	23	3	8	42							
Pará	2	3	0	0	0	3	2	0	2	3	0	2	0	0	3							
Paraíba	2	1	0	0	0	1	2	0	2	1	0	2	0	0	1							
Paraná	o sistema utilizado não possibilita buscar essas informações (SNT 5)																					
Pernambuco	11	10	0	0	4	6	10	1	5	11	5	4	1	2	14							
Piauí	0	0	0	0	0	0	0	0	0	0	0	0	0	0	0							
Rio de Janeiro	18	18	1	2	3	8	19	3	9	23	4	19	0	7	10							
Rio G do Norte	1	0	0	0	0	0	1	0	0	1	0	1	0	0	0							
Rio G do Sul	42	30	3	3	4	21	32	9	29	30	13	33	4	7	26							
Santa Catarina	21	14	0	0	1	18	15	1	15	11	9	12	2	2	19							
São Paulo	117	98	utiliza outra distribuição por faixa etária													65	94	56	70	13	27	105
Sergipe	1	0	0	0	1	0	0	0	1	0	0	1	0	0	0							
TOTAL	334	231	7	7	25	147	145	19	220	242	103	196	26	64	277							
	59%	41%	2%	2%	7%	42%	41%	5%	39%	43%	18%	35%	5%	11%	49%							

Fonte: CNCDOs

São Paulo faixa etária:								
<01	01-05	06-10	11-17	18-34	35-49	50-64	65-79	total
0	7	7	6	49	81	53	12	215

Utilização/Distribuição de Órgãos Captados

	AL	BA	CE	DF	ES	GO	MA	MT	MS	MG	PA	PB	PR	PE	PI	RJ	RN	RS	SC	SP	SE	
Rim	TC	2	50	38	26	26	14	12	2	12	152	10	4	48	35	0	66	2	140	69	406	2
	TUCL	0	19	32	20	26	14	12	0	10	127	7	2	43	35	0	62	2	121	66	344	3
	TEOC	0	21	0	3	0	1	0	2	0	0	0	2	0	0	0	0	0	0	0	0	0
Fígado	TC	1	25	28	2	12	0	0	0	76	3	3	24	22	0	31	0	62	32	207	0	
	TUCL	0	17	24	0	12	0	0	0	51	0	2	23	21	0	29	0	54	30	189	0	
	TEOC	1	8	2	2	1	0	0	0	0	3	0	1	0	0	1	0	0	2	0	0	0
Coração	TC	0	4	12	1	3	0	0	0	76	1	0	13	2	0	5	0	5	2	175	0	
	TUCL	0	0	12	1	3	0	0	0	15	0	0	13	2	0	5	0	5	2	36	0	
	TEOC	0	4	0	0	0	0	0	0	0	1	0	0	0	0	0	0	0	0	0	0	0
Pulmão	TC	0	0	0	0	0	0	0	0	76	0	0	0	0	0	0	0	14	1	304	0	
	TUCL	0	0	0	0	0	0	0	0	0	0	0	0	0	0	0	0	14	0	20	0	
	TEOC	0	0	0	0	0	0	0	0	0	0	0	0	0	0	0	0	0	1	0	0	0
Pâncreas	TC	0	0	0	0	1	0	0	0	76	0	0	12	0	0	0	0	4	2	176	0	
	TUCL	0	0	0	0	0	1	0	0	1	0	0	12	0	0	0	0	2	1	47	0	
	TEOC	0	0	0	0	0	0	0	0	0	0	0	0	0	0	0	0	0	2	0	0	0

Fonte: CNCDOs

TC = Total Captado
 TUCL = Total Usado na CNCDO Local
 TEOC = Total Enviado para outra CNCDO
 NI = Não Informado

CORAÇÃO - TOTAL DE TRANSPLANTES: 93

Nome do Centro	Responsável	Cidade	Total
CEARÁ (Total de transplantes - 12)			
Hospital de Messejana	João David de Souza, Juan Alberto Cosquillo Mejia	Fortaleza	12
DISTRITO FEDERAL (Total de transplantes - 1)			
Incor DF	Cristiano Nicoletti Faber	Brasília	1
ESPÍRITO SANTO (Total de transplantes - 3)			
Hospital Meridional	Melchior Luiz Lima	Cariacica	3
MINAS GERAIS (Total de transplantes - 15)			
Hospital Clínicas UFMG	Maria Consolação Vieira Moreira	Belo Horizonte	14
Hospital Felício Rocho	Dielson Teixeira Sampaio	Belo Horizonte	1
PERNAMBUCO (Total de transplantes - 2)			
Instituto do Coração de Pernambuco	Carlos Moraes, Fernando Moraes, Deuzeny Tenório Marques de Sá	Recife	2
PARANÁ (Total de transplantes - 14)			
Hospital Mat. Angelina Caron	Vinicius Nicolau Woitowicz	C. Gde. do Sul	1
Hospital Pequeno Príncipe - Aliança Saúde PUC-PR	Leonardo Cavadas da Costa Soares, Fábio Saíd Sallum	Curitiba	2
Santa Casa de Misericórdia de Curitiba	Iseu de Santo Elias A. da Costa	Curitiba	10
Santa Casa de Misericórdia de Londrina	Kengo Baba	Londrina	1
RIO DE JANEIRO (Total de transplantes - 5)			
Hospital Univ. Pedro Ernesto	Mário Ricardo Amar	Rio de Janeiro	1
Instituto Nacional de Cardiologia das Laranjeiras	Antonio de Pasdua Jaskik	Rio de Janeiro	4
RIO GRANDE DO SUL (Total de transplantes - 4)			
Fundação Universitária de Cardiologia	Ivo Abrahao Nesralla	Porto Alegre	1
Santa Casa de Misericórdia de Porto Alegre	Fernando Antônio Lucchese, Paulo Ernesto Leães	Porto Alegre	3
SANTA CATARINA (Total de transplantes - 2)			
Hospital Santa Isabel	Everton Luiz Varella	Blumenau	2
SÃO PAULO (Total de transplantes - 35)			
FAMERP-FUNFARME-Hosp. Base S.J.R.Preto	Domingo Marcolino Braille, Marcelo José Ferreira Soares	S. J. do Rio Preto	1
Hospital do Coração -Assoc.Sanat.Sirio	Jarbas Jakson Dinkhuysen	São Paulo	2
Hospital Israelita Albert Einstein	Fabio Biscegli Jatene	São Paulo	2
INCOR - Instituto do Coração	Miguel Barbero	São Paulo	2
INCOR - Instituto do Coração	Noedir Stolf, Alfredo Fiorelli, Ronaldo Honorato Barros Santos	São Paulo	16
Instituto Dante Pazzanese Cardiologia	Jarbas J. Dinkhuysen	São Paulo	10
Hospital Unimed Sorocaba	Fernando de Barros Oliveira	Sorocaba	2

FÍGADO - TOTAL DE TRANSPLANTES: 533

Nome do Centro	Responsável	Cidade	Vivo	Falecido	Total
BAHIA (Total de transplantes - 17)					
Hospital São Rafael	Paulo Cezar Galvao do Amaral	Salvador	0	3	3
Real Soc. Portuguesa de Beneficência - Salvador	Jorge Luiz AndradeBastos	Salvador	0	14	14

FÍGADO - TOTAL DE TRANSPLANTES: 533

Nome do Centro	Responsável	Cidade	Vivo	Falecido	Total
CEARÁ (Total de transplantes - 26)					
Hospital Univ. Walter Cantídio UFC	José Huygens Parente Garcia	Fortaleza	0	26	26
ESPÍRITO SANTO (Total de transplantes - 12)					
Hospital Meridional	Gustavo Peixoto Soares Miguel	Cariacica	0	12	12
MINAS GERAIS (Total de transplantes - 51)					
Hospital Clínicas UFMG	Agnaldo Soares Lima	Belo Horizonte	0	43	43
Hospital Felício Rocho	Cristiano Xavier Lima	Belo Horizonte	0	8	8
PARAÍBA (Total de transplantes - 2)					
Hospital Unimed - Joao Pessoa	Cassio Virgilio C. deOliveira	Joao Pessoa	0	2	2
PERNAMBUCO (Total de transplantes - 34)					
Hospital Jaime da Fonte	Cláudio Moura Lacerda	Recife	0	22	22
Hospital Univ. Osvaldo Cruz	Cláudio Moura Lacerda	Recife	0	12	12
PARANÁ (Total de transplantes - 27)					
Hospital de Clínicas Universidade Federal do Paraná	Julio Cezar Uili Coelho	Curitiba	1	16	17
Hospital Pequeno Príncipe - Alianca Saude PUC-PR	Julio Cesar Wiederkehr, Sandra Lucia Schuler	Curitiba	1	2	3
Santa Casa de Misericordia de Curitiba	Julio Cesar Wiederkehr	Curitiba	0	7	7
RIO DE JANEIRO (Total de transplantes - 40)					
Hospital São José do Avai	Renan Catharina Tinoco	Itaperuna	0	3	3
Gavea Transplantes/ Clínica São Vicente		Rio de Janeiro	2	5	7
Hospital Geral de Bonsucesso	Lucio Filgueiras Pacheco Moreira, Marcelo Enne de Oliveira, Elizabeth Balbi	Rio de Janeiro	8	15	23
Hospital Univ. Clementino Fraga Filho	Joaquim Ribeiro Filho	Rio de Janeiro	0	7	7
RIO GRANDE DO NORTE (Total de transplantes - 1)					
Hospital Univ. Onofre Lopes	Antonio Medeiros	Natal	0	1	1
RIO GRANDE DO SUL (Total de transplantes - 54)					
Hospital São Vicente de Paulo - Passo Fundo	Paulo Roberto Reichert	Passo Fundo	0	9	9
Hospital Clínicas Porto Alegre	Cleber Dario Pinto Kruel	Porto Alegre	0	8	8
Hospital Clínicas Porto Alegre	Guido Cantisani, Maria Lucia Zanotelli, Themis Reverbel da Silveira	Porto Alegre	0	5	5
Santa Casa de Misericordia de Porto Alegre	Guido P. C. Cantisani	Porto Alegre	0	26	26
Santa Casa de Misericordia de Porto Alegre	Luiz Pereira Lima , Paulo Roberto Ott Fontes	Porto Alegre	0	4	4
Hospital Mae de Deus - AESC	Guido Cantisani, Maria Lucia Zanotelli, Bruno Galperim	Porto Alegre	0	2	2
SANTA CATARINA (Total de transplantes - 33)					
Hospital Santa Isabel	Marcelo Augusto Scheidemantel Nogara, Julio Cesar Wiederkehr	Blumenau	0	33	33

FÍGADO - TOTAL DE TRANSPLANTES: 533

Nome do Centro	Responsável	Cidade	Vivo	Falecido	Total
SÃO PAULO (Total de transplantes - 236)					
UNICAMP - Univ. Estadual de Campinas	Ilka de Fatima Santana Ferreira Boin	Campinas	0	23	23
Hospital das Clínicas da FMRP-USP	Orlando de Castro e Silva Jr.	Ribeirão Preto	0	6	6
FAMERP-FUNFARME-Hosp.Base S.J.R.Preto	Renato Ferreira da Silva, Rita de Cassia Martins Alves da Silva	S. J. Rio Preto	0	5	5
Hospital Alemão Oswaldo Cruz	Mauricio Fernando Almeida Barros	São Paulo	0	1	1
Hospital Alemão Oswaldo Cruz	Tercio Genzini, Marcelo Perosa de Miranda	São Paulo	0	3	3
Hospital Alemão Oswaldo Cruz	Wagner Cordeiro Marujo	São Paulo	1	1	2
Hospital Beneficência Portuguesa	Luiz Augusto Carneiro D'Albuquerque	São Paulo	1	2	3
Hospital Beneficência Portuguesa	Marcelo Perosa de Miranda, Tercio Genzini	São Paulo	2	36	38
Hospital Clínicas FMUSP	T. Bacchella	São Paulo	0	26	26
Hospital do Câncer - A C Camargo	Paulo Chapchap, Eduardo Carone Filho	São Paulo	15	8	23
Hospital Israelita Albert Einstein	Ben-Hur Ferraz Neto	São Paulo	0	37	37
Hospital Sirio-Libanês	Paulo Chap Chap, Eduardo Carone	São Paulo	7	0	7
Instituto da Criança Pedro de Alcântara	Joao Gilberto Maksoud, Uenis Tannuri, Helena Thie Miyatani	São Paulo	6	10	16
Instituto Dante Pazzanese Cardiologia	Sergio Mies	São Paulo	0	13	13
Santa Casa de Misericórdia de São Paulo	Paulo Celso Bosco Massarollo	São Paulo	1	6	7
Sociedade Assistencial Bandeirantes	Wagner Cordeiro Marujo	São Paulo	3	5	8
UNIFESP - Hospital São Paulo	Adriano Miziara Gonzalez	São Paulo	1	14	15
Hospital Unimed Sorocaba	Ben-Hur Ferraz Neto	Sorocaba	0	3	3

PÂNCREAS - TOTAL DE TRANSPLANTES: 74

Nome do Centro	Responsável	Cidade	Pan./ Rim	Pan. ap Rim	Pan. Isol.	Total
GOIÁS (Total de transplantes - 1)						
Hospital Santa Genoveva	Braulio Ludovico Martins	Goiana	1	0	0	1
MINAS GERAIS (Total de transplantes - 1)						
Hospital Clínicas UFMG	Agnaldo Soares Lima, Marcelo Dias Sanches	Belo Horizonte	1	0	0	1
PARANÁ (Total de transplantes - 13)						
Hospital Mat. Angelina Caron	João Eduardo Nicoluzzi	Camp. Grande	7	1	0	8
Santa Casa de Misericórdia de Curitiba	João Eduardo Nicoluzzi	Curitiba	5	0	0	5
RIO GRANDE DO SUL (Total de transplantes - 11)						
Hospital Clínicas Porto Alegre	Roberto Ceratti Manfro, Maria Lucia Zanotelli	Porto Alegre	3	0	0	3
Hospital São Lucas da PUC - Porto Alegre	David Saitovitch, Salvador Gullo Neto, Domingos Otavio D Avila	Porto Alegre	1	0	0	1
Santa Casa de Misericórdia de Porto Alegre	Valter Duro Garcia, Santo Pascual Vitola	Porto Alegre	6	1	0	7
SANTA CATARINA (Total de transplantes - 1)						
Hospital Santa Isabel	Denise R. Pedroso	Blumenau	1	0	0	1
SÃO PAULO (Total de transplantes - 47)						
UNICAMP - Univ. Estadual de Campinas	Ilka de Fatima Santana Ferreira Boin	Campinas	2	0	0	2
Hospital Alemão Oswaldo Cruz	Marcelo Perosa de Miranda, Emil Sabbaga	São Paulo	1	0	0	1

PÂNCREAS - TOTAL DE TRANSPLANTES: 74

Nome do Centro	Responsável	Cidade	Pan./ Rim	Pan. ap Rim	Pan. Isol.	Total
Hospital Alemão Oswaldo Cruz	Tercio Genzini, Marcelo Perosa de Miranda	São Paulo	1	0	0	1
Hospital Beneficência Portuguesa	Irene de Lourdes Noronha	São Paulo	0	2	0	2
Hospital Beneficência Portuguesa	Marcelo Perosa de Miranda, Tercio Genzini	São Paulo	3	2	1	6
Hospital Clínicas FMUSP	Luiz Estevan Ianhez	São Paulo	2	0	0	2
Hospital Israelita Albert Einstein	Marcelo Perosa de Miranda, Tercio Genzini	São Paulo	8	0	0	8
UNIFESP - Hospital São Paulo	José Osmar Medina Pestana	São Paulo	20	2	3	25

PULMÃO - TOTAL DE TRANSPLANTES: 25

Nome do Centro	Responsável	Cidade	Vivo	Falecido	Total
RIO GRANDE DO SUL (Total de transplantes - 14)					
Santa Casa de Misericórdia de Porto Alegre	José de Jesus Peixoto Camargo	Porto Alegre	0	14	14
SÃO PAULO (Total de transplantes - 11)					
INCOR - Instituto do Coração	Fabio Biscegli Jatene	São Paulo	0	10	10
UNIFESP - Hospital São Paulo	Petrucio Abrantes Sarmento	São Paulo	0	1	1

RIM - TOTAL DE TRANSPLANTES: 1780

Nome do Centro	Responsável	Cidade	Vivo	Falecido	Total
ACRE (Total de transplantes - 2)					
FUNDAÇÃO HOSPITALAR DO ACRE	Fernando de Assis Ferreira Melo	Rio Branco	2	0	2
ALAGOAS (Total de transplantes - 4)					
Centro Hospitalar Manoel André - CHAMA	Indalécio Magalhães	Arapiraca	2	0	2
Fundação Hospital da Agro-Indústria do Açúcar e do Alcool de Alagoas	Fernando Melro Ressurreição	Maceió	2	0	2
AMAZONAS (Total de transplantes - 9)					
Hospital Santa Júlia	Edson Sarkis Goncalves	Manaus	9	0	9
BAHIA (Total de transplantes - 31)					
Hospital São Rafael	Paulo Benigno P. Batista	Salvador	3	3	6
Real Soc. Espanhola de Beneficência	Carlos Alfredo Marcilio Souza	Salvador	5	9	14
Real Soc. Portuguesa de Beneficência - Salvador	Ivo Coelho Silva	Salvador	6	5	11
CEARÁ (Total de transplantes - 59)					
Casa de Saúde Joaquim Bezerra de Farias	Rodrigo Alves Oliveira	Crato	4	1	5
Hospital Geral de Fortaleza	Ronaldo de Matos Esmeraldo	Fortaleza	18	18	36
Hospital Univ. Walter Cantídio UFC	Ailson Grugel Fernandes, João Batista Evangelista Junior	Fortaleza	5	13	18
DISTRITO FEDERAL (Total de transplantes - 32)					
Hospital de Base do Distrito Federal	Vilber O. Bello	Brasília	5	18	23
Hospital Regional Asa Norte HRAN	Sérgio Cavechia	Brasília	4	0	4
Hospital Univ. Brasília	Giuseppe Cesare Gatto, Romulo Marocolo Filho	Brasília	3	2	5

RIM - TOTAL DE TRANSPLANTES: 1780

Nome do Centro	Responsável	Cidade	Vivo	Falecido	Total
ESPÍRITO SANTO (Total de transplantes - 38)					
Hospital Evangélico Cach. Itapemirim	Sérgio Damião S. Moraes	Cach. do Itapemirim	1	0	1
Hospital Meridional	Lauro Vasconcellos	Cariacica	5	13	18
Hospital Evangélico de Vila Velha	José Nilton A. Torres	Vila Velha	5	13	18
Hospital Univ. Cassiano Antonio de Moraes	Lauro Vasconcellos	Vitória	1	0	1
GOIÁS (Total de transplantes - 25)					
Hospital Santa Genoveva	Bráulio Ludovico Martins	Goiania	7	5	12
Hospital Santa Genoveva	Edna Regina Silva Pereira	Goiânia	2	5	7
Santa Casa de Misericórdia de Goiânia	Sílvia Marçal Botelho	Goiânia	2	4	6
MARANHÃO (Total de transplantes - 22)					
Hospital Univ. da UFMA - São Luiz	Teresa Cristina Alves Ferreira	São Luis	10	12	22
MINAS GERAIS (Total de transplantes - 211)					
Hospital Univ. Alzira Velano	Ana Francisca Franco de Oliveira, Antonio Pereira Dias Neto	Alfenas	1	6	7
Associação Evangélica Beneficente de Minas Gerais	Eduardo Vinicius Botelho	Belo Horizonte	0	11	11
Fundação Benjamin Guimarães - Hospital da Baleia	Mitico Yokota	Belo Horizonte	0	2	2
Hospital Clínicas UFMG	Abraham Salomao	Belo Horizonte	7	16	23
Hospital Felício Rocho	José Maria Gross Figueiro	Belo Horizonte	38	34	72
Hospital São Francisco de Assis	Marcus Eduardo V. M. Costa, Geraldo Majella M.de Paula	Belo Horizonte	6	14	20
Hospital Vera Cruz	Eduardo Roberto da Silveira	Belo Horizonte	0	1	1
Santa Casa de Misericórdia de Belo Horizonte	Milton Soares Campos, Walter Antonio Pereira	Belo Horizonte	5	8	13
Hospital São João de Deus	Vania Cristina Ferreira	Divinópolis	0	6	6
Hospital Márcio Cunha	Carlos Alberto Chalabi Calazans	Ipatinga	7	2	9
Hospital Dr. João Felício	Marcus Gomes Bastos	Juiz de Fora	6	0	6
Santa Casa de Misericórdia de Juiz de Fora	Sebastião Ferreira	Juiz de Fora	7	0	7
Irmandade N.Sra.Mercês de Montes Claros	José Carlos Barbosa, Geraldo Sergio Goncalves Meira	Montes Claros	5	14	19
Hospital Clínicas Samuel Libanio	Yara Garcia Lorena	Pouso Alegre	1	2	3
Hospital Clínicas Fac. Med.Triângulo Mineiro	Shiguo Iwamoto	Uberaba	0	1	1
Hospital de Clínicas de Uberlândia - FAEPU	Sebastião Rodrigues Ferreira Filho	Uberlândia	0	9	9
Hospital Santa Catarina - Uberlândia	Marcus Vinicius P. Netto, Mario Jarmom Cruvinel	Uberlândia	2	0	2
MATO GROSSO DO SUL (Total de transplantes - 26)					
Sociedade Benef.Campo Grande - Santa Casa	José Carlos Martins Costa	Campo Grande	13	8	21
Sociedade Benef.Campo Grande - Santa Casa	Mirian Sandri de Oliveira Trentin	Campo Grande	3	2	5
MATO GROSSO (Total de transplantes - 2)					
Soc. Proteção à Maternidade de Cuiabá (Hosp. Geral)	Josémar Figueiredo	Cuiabá	2	0	2
PARÁ (Total de transplantes - 10)					
Hospital Ofir Loyola	Fernando Jordao de Souza	Belém	3	7	10
PARAÍBA (Total de transplantes - 7)					
Hospital Antonio Targino	Antonio Arivan Rodrigues Viana, Anita Saldanha	Campina Grande	1	2	3
Hospital Memorial São Francisco	Josilvete Vieira	João Pessoa	4	0	4

RIM - TOTAL DE TRANSPLANTES: 1780

Nome do Centro	Responsável	Cidade	Vivo	Falecido	Total
PERNAMBUCO (Total de transplantes - 75)					
Casa de Saúde Santa Efigenia	Ildelfonso Rodrigues Dos Santos, Rafael Fábio Maciel	Caruaru	11	8	19
Hospital Memorial de Petrolina	Luiz Otávio Nogueira da Silva	Petrolina	1	0	1
Hospital Clínicas UF Pernambuco	Alvaro Antonio Bandeira Ferraz	Recife	2	18	20
Hospital Clínicas UF Pernambuco	José Aureliano Carneiro Pires	Recife	1	6	7
Hospital Esperanca	Francisco Leandro Araujo Junior	Recife	3	0	3
Hospital Jaime da Fonte	José Aureliano Carneiro Pires	Recife	0	1	1
Hospital Memorial São José	Mario Henrique de Oliviera Junior	Recife	3	0	3
IMIPI - Instituto Materno Infantil de Pernambuco	Luis Gonzaga de Negreiros Filho	Recife	1	0	1
Real Hosp. Português Benef. Pernambuco	William P. Stanford	Recife	4	16	20
PIAUI (Total de transplantes - 15)					
Casa de Saúde Mat.Teresina - Casamater	Avelar Alves da Silva	Teresina	12	2	14
Hospital Santa Maria - Teresina	Luis Carlos Feitosa Tajra	Teresina	1	0	1
PARANÁ (Total de transplantes - 122)					
Hospital N. Sra. Salete	Hi Kyung Ann	Cascavel	6	1	7
Hospital da Cruz Vermelha Brasileira	Ronaldo Moreno de Carvalho	Curitiba	9	1	10
Hospital Pequeno Príncipe - Aliança Saúde PUC-PR	Rejane de Paula Meneses, Joceli Aparecida Pejas (Mulher)	Curitiba	7	1	8
Hospital Univ. Cajuuru	Alexandre Tortoza Bignelli	Curitiba	4	3	7
Hospital Universitário Evangélico de Curitiba	Fabiana Loss de Carvalho Contieri	Curitiba	26	6	32
Santa Casa de Misericórdia de Curitiba	Alexandre Tortoza Bignelli	Curitiba	0	4	4
Santa Casa de Misericórdia de Curitiba	Sérgio Godoy Marks	Curitiba	17	4	21
Hospital Evangélico de Londrina	Altair Jacob Mocelin	Londrina	2	3	5
Santa Casa de Misericórdia de Londrina	Getúlio M. Amaral	Londrina	2	2	4
Associação Beneficente Bom Samaritano	Adaelson A. Silva	Maringá	2	3	5
Santa Casa de Misericórdia de Maringá	Sérgio Seiji Yamada	Maringá	0	3	3
Policlínica Pato Branco	Magnus Engel, Jorge Ramos	Pato Branco	4	12	16
RIO DE JANEIRO (Total de transplantes - 115)					
Hospital Escola Álvaro Alvim	Luiz Eduardo Castro de Oliveira	C. de Goytacazes	1	2	3
Hospital São José do Avai	Victor Maurílio Pinto Bastos	Itaperuna	1	3	4
Hospital de Clínicas Niterói	Aderbal de Sousa Cypriano Neves	Niterói	2	0	2
Hospital de Clínicas Niterói	Alan Castro Azevedo E Silva	Niterói	1	0	1
Hospital Geral de Bonsucesso	Deise R.B.Monteiro Carvalho	Rio de Janeiro	29	23	52
Hospital São Vicente de Paulo - Rio de Janeiro	Deise D'Boni Monteiro de Carvalho	Rio de Janeiro	1	0	1
Hospital Servidores do Est. Rio de Janeiro	Aderbal de Sousa Cypriano Neves	Rio de Janeiro	1	0	1
Hospital Univ. Clementino Fraga Filho	Renato Torres Gonçalves	Rio de Janeiro	14	16	30
Hospital Univ. Pedro Ernesto	Edison Regio de Moraes Souza	Rio de Janeiro	3	18	21
RIO GRANDE DO NORTE (Total de transplantes - 13)					
Hospital do Coração de Natal	Kellen Michelline Alves	Natal	2	1	3
Hospital Univ. Onofre Lopes	José Bruno de Almeida	Natal	4	4	8
Natal Hospital Center	Paulo José de Medeiros	Natal	2	0	2
RIO GRANDE DO SUL (Total de transplantes - 168)					
Hospital N. Sra. Pompéia	Oswaldo Simões Pires Von Eye, Ana Teresinha Milcazarek	Caxias do Sul	1	3	4
Associação Hospital de Caridade de Ijuí	Maria Leocádia B. do Amaral Padilha	Ijuí	0	1	1
Hospital Bruno Born	Rosane Jost Wagner	Lageado	2	0	2
Hospital da Cidade de Passo Fundo	Alaour Candida Duarte	Passo Fundo	0	2	2
Hospital São Vicente de Paulo - Passo Fundo	Péricles Serafín Sarturi	Passo Fundo	0	6	6

RIM - TOTAL DE TRANSPLANTES: 1780

Nome do Centro	Responsável	Cidade	Vivo	Falecido	Total
Hospital Clínicas Porto Alegre	Roberto Ceratti Manfro, Luiz Felipe Santos Goncalves	Porto Alegre	14	24	38
Hospital São Lucas da PUC - Porto Alegre	Moacir Traesel, Domingos Otavio D Avila, David Saitovitch	Porto Alegre	5	25	30
Santa Casa de Misericórdia de Porto Alegre	Valter Duro Garcia, Clotilde Druck Garcia	Porto Alegre	26	52	78
Hospital Univ. Santa Maria	Luiz Alberto Michet da Silva, Henry Mor Pansard	Santa Maria	4	3	7

SANTA CATARINA (Total de transplantes - 91)

Hospital Santa Isabel	Denise R. Pedroso	Blumenau	3	18	21
Hospital Reg. Lenoir Vargas Ferreira	Antonio Cesar Mosqueta	Chapecó	3	5	8
Hospital de Caridade / Irm. do Senhor Jesus dos Passos	Luciane Terezinha Rambow	Florianópolis	0	7	7
Hospital Governador Celso Ramos	Ivam Moritz Martins da Silva	Florianópolis	4	5	9
Hospital Municipal São José	Luciane Mônica Deboni, José Aluisio Vieira	Joinville	11	32	43
Hospital Municipal São José	Osmar Sérgio Hansen	Joinville	1	2	3

SERGIPE (Total de transplantes - 7)

Hospital São Lucas	Manoel Pacheco de Andrade Júnior	Aracaju	3	3	6
Hospital São Lucas	Ricardo José Vianna de Bragança	Aracaju	0	1	1

SÃO PAULO (Total de transplantes - 696)

Associação Hospitalar de Bauru	Tereza M. S. Faifer	Bauru	0	5	5
Hospital Clínicas Fac. Medicina de Botucatu	M. Fernanda C. Carvalho	Botucatu	11	4	15
UNICAMP - Univ. Estadual de Campinas	Gentil Alves Filho	Campinas	8	30	38
Santa Casa de Misericórdia de Marília	José Cicero Guilhen	Marília	4	7	11
Santa Casa de Misericórdia de Piracicaba	João Carlos Menezes	Piracicaba	2	0	2
Santa Casa de Misericórdia de Presid.Prudente	Haroldo Pedrini	Pres. Prudente	1	4	5
Hospital das Clínicas da FMRP-USP	Sílvio Tucci Jr.	Ribeirão Preto	5	17	22
Hospital São Francisco	M. Estela N. Batista, Giuseppe Cesare Gatto	Ribeirão Preto	2	2	4
FAMERP-FUNFARME-Hosp.Base S.J.R.Preto	Mario Abbud Filho, Horacio José Ramalho	S. José R.Preto	4	13	17
Instituto Urologia e Nefrologia de S.J.do Rio Preto	Mário Abbud Filho, J. Barberato	S. José R.Preto	9	7	16
Hospital Alemão Oswaldo Cruz	Emil Sabbaga	São Paulo	4	0	4
Hospital Alemão Oswaldo Cruz	João Carlos Campagnari	São Paulo	4	0	4
Hospital Alemão Oswaldo Cruz	José Osmar Medina Pestana	São Paulo	1	0	1
Hospital Beneficência Portuguesa	Antonio Arivan Rodrigues Viana, Anita Saldanha, João C. Campagnari	São Paulo	14	0	14
Hospital Beneficência Portuguesa	Irina Antunes	São Paulo	7	1	8
Hospital Beneficência Portuguesa	João Egidio Romao Junior, João Carlos Campagnari, Irene de Lourdes Noronha	São Paulo	17	4	21
Hospital Clínicas FMUSP	Luiz Estevam Ianhez	São Paulo	31	32	63
Hospital Israelita Albert Einstein	Alvaro Pacheco Silva E Filho	São Paulo	17	18	35
Hospital Santa Cruz	João Americo da Fonseca, Geraldo de Campos Freire	São Paulo	4	1	5
Hospital Santa Marcelina	Leon Gilson Alvim Soares Jr., Saturnina Alves da Silva Martins	São Paulo	18	14	32
Hospital Servidor Público Fco M. Oliveira	Savina Adriana Bobbio	São Paulo	4	0	4
Hospital Sírio-Libanês	Elias David-Neto	São Paulo	2	4	6
Instituto Dante Pazzanese Cardiologia	João Moreira	São Paulo	4	4	8
Santa Casa de Misericórdia de São Paulo	Vanda Benini	São Paulo	1	2	3
Santa Casa de Misericórdia de São Paulo	Yvoty Alves Santos Sens	São Paulo	3	2	5
Sociedade Assistencial Bandeirantes	Paulo Sergio Luconi	São Paulo	10	2	12
UNIFESP - Hospital São Paulo	José Osmar Medina Pestana	São Paulo	199	132	331
Fundação Sao Paulo - Hospital Santa Lucinda	Francisco Antonio Fernandes	Sorocaba	3	2	5

CÓRNEA - TOTAL DE TRANSPLANTES: 4198

Nome do Centro	Responsável	Cidade	Total
AMAZONAS (Total de transplantes - 47)			
CEDOA - Centro de Diagnóstico Oftalmológico da Amazônia	Israel Rozemberg	Manaus	4
Clínica de Ultra Som de Olhos	Omar Bonilla	Manaus	15
Instituto de Oftalmologia de Manaus	Jacob Cohen	Manaus	14
Visoclin	Rose Mary	Manaus	14
BAHIA (Total de transplantes - 44)			
Clínica de Olhos Calheiras	Ivonildo Calheira Pereira	Jequié	5
ALCLIN - Clínica de Olhos Andre Lavigne	Andre Luis Lavigne	Salvador	1
DAY HORC - Hospital de Olhos Ruy Cunha	Maximo Manfred	Salvador	2
Hospital São Rafael	Cesar Moreira Sampaio	salvador	2
Hospital São Rafael	Patricia Maria Fernandes Marback	Salvador	8
IBOPC - Inst. Bras. de Oftalmologia e Prevenção da Cegueira	Harlem Carvalho de Oliveira	Salvador	26
CEARÁ (Total de transplantes - 181)			
Centro Avançado de Retina e Catarata	Abrahão Lucena	Fortaleza	14
Centro Cearense de Oftalmologia	Marcus Emmanuel Teixeira Maia	Fortaleza	16
Clínica Leiria de Andrade	Germano Leitão de Anade	Fortaleza	54
Clínica Neusa Rocha	Marineuza Rocha Memória	Fortaleza	30
Hospital Geral de Fortaleza	Carlos Afonso Silva	Fortaleza	7
Hospital Santo Inácio	Regis Santana de Figueredo	Fortaleza	1
Hospital Univ. Walter Cantídio UFC	Silvio Leal T. Filho	Fortaleza	14
OFTALMED - Fortaleza	Silvio Leal T. Filho	Fortaleza	9
Oftalmoclínica - Fortaleza	Alexandre Teles Holanda	Fortaleza	32
Prontoclínica de Fortaleza	Jailton Vieira Silva	Fortaleza	4
DISTRITO FEDERAL (Total de transplantes - 90)			
Hospital da Universidade Católica de Brasília	Renata Leal Barbosa Bettarello	Brasília	90
ESPÍRITO SANTO (Total de transplantes - 58)			
Centro de Cirurgia Ocular do Espírito Santo	Abraão Garcia Mendes, Valéria Ricardo Simões Bevilacqua	Vitória	19
Hospital Univ. Cassiano Antonio de Moraes	Abraão Garcia Mendes, Rodrigo Carvalho Amador	Vitória	39
GOIÁS (Total de transplantes - 180)			
Fundação Banco de Olhos de Goiás	Zander Campos da Silva	Goiânia	180
MARANHÃO (Total de transplantes - 34)			
Hospital Univ. da UFMA - São Luiz	Getulio Albuquerque	São Luís	14
Hospital Univ. da UFMA - São Luiz	Roberta Farias	São Luís	6
Hospital Univ. da UFMA - São Luiz	Élcio Corssette	São Luís	14
MINAS GERAIS (Total de transplantes - 657)			
Santa Casa de Misericórdia de Passos	Patrick Jones Figueiredo	Alfenas	9
Biovisão - Centro Esp. Microcir. Ocular		Belo Horizonte	13
Centro de Oftalmologia Avançada		Belo Horizonte	55
Centro Oftalmológico de Minas Gerais		Belo Horizonte	78
Clínica de Olhos Ennio Coscarelli	Sandro Antonini Coscarelli	Belo Horizonte	80
Clínica Fernando Trindade	Fernando Caçado Trindade	Belo Horizonte	6
Hospital Felício Rocho	Gustavo Capanema	Belo Horizonte	2
Hospital São Geraldo		Belo Horizonte	112
Hospital Vera Cruz	Elias Donato	Belo Horizonte	1
Instituto de Olhos de Belo Horizonte		Belo Horizonte	17
Microcirurgia Ocular Henrique Vizibelli	Henrique Vizibelli Chaves	Belo Horizonte	6

CÓRNEA - TOTAL DE TRANSPLANTES: 4198

Nome do Centro	Responsável	Cidade	Total
Oftalmoclínica Rui Marinho	Carlos Gustavo Queiroz	Belo Horizonte	6
Sanitas Policlínica Ltda	Gilberto Guimaraes Freitas	Belo Horizonte	15
Santa Casa de Misericórdia de Belo Horizonte		Belo Horizonte	60
Hospital Cataguases		Cataguases	22
Assoc. Hospitalar Bom Jesus	Wellington Montenegro	Congonhas	3
Instituto Mineiro de Olhos - IMOL	Lúcio Galvão Dantas	Contagem	37
Hospital de olhos de Governador Valadares	Paulo Petrucelli Carayon	Governador Valadares	2
Santa Casa de Misericórdia de Juiz de Fora		Juiz de Fora	21
Parque de Material Aeronautico de Lagoa Santa	Frederico Bicalho Dias da Silva	Lagoa Santa	1
Irmandade N.Sra.Mercês de Montes Claros	Maria Alice Barbosa Rocha	Montes Claros	9
Hospital de Olhos de Minas Gerais	Sérgio Schneider Guimarães	Nova Lima	10
Hospital Clínicas Samuel Libanio	Carlos Augusto Tiburzio Rezende	Pouso Alegre	3
Hospital Clínicas Fac. Med.Triângulo Mineiro	Hélio Massa, Helia Soares Angotti	Uberaba	28
Hospital Santa Lucia - Uberaba	Joao Eduardo Caixeta	Uberaba	2
Oftalmocentro	Helia Soares Angotti	Uberaba	9
Centro Oftalmologico de Uberlandia	Jose Marcos Goncalves	Uberlândia	5
Hospital de Clínicas de Uberlândia - FAEPU	Flávio Jaime Rocha	Uberlândia	24
Hospital de Olhos Brasil Central	Flávio Jaime Rocha	Uberlândia	7
Hospital Santa Genoveva - Uberlandia	Paulo Cesar Naves	Uberlândia	2
ISO - Instituto de Saúde Ocular	Mário José Carvalho	Uberlândia	12

MATO GROSSO DO SUL (Total de transplantes - 86)

Centro Integrado de Oftalmologia MS	Beogival Wagner Lucas Santos	Campo Grande	2
Clinica de Olhos Dr. Luiz Lani	Luiz Alexandre Lani	Campo Grande	3
Hospital São Julião	Henrique Marini Ferreira	Campo Grande	1
Hospital São Julião	Marcelo Albuquerque de Santana	Campo grande	8
Hospital São Julião	Marcos Rogerio Mistro Piccinin	Campo Grande	44
Instituto da Visão do Mato Grosso Sul	Christiana Velloso Rebello Hilgert	Campo Grande	2
Instituto da Visão do Mato Grosso Sul	Janio Carneiro Goncalves	Campo Grande	4
Sociedade Benef.Campo Grande - Santa Casa	Beogival Wagner L.Santos	Campo Grande	2
Sociedade Benef.Campo Grande - Santa Casa	Cristiane Santos Bernardes	Campo Grande	17
Instituto de Olhos de Tres Lagoas	Marco Antonio Bonini	Três Lagoas	3

MATO GROSSO (Total de transplantes - 102)

Hospital de Olhos de Cuiabá	Orivaldo Nunes	Cuiabá	102
-----------------------------	----------------	--------	-----

PARÁ (Total de transplantes - 54)

Centro de Cirurgia de Olhos do Para	Ana Cristina Vendramini	Belem	3
Centro Ocular Dr. Sergio Cruz	Armando S. C. Vidonho	Belem	7
Centro Ocular Dr. Sergio Cruz	Sergio Cruz	Belem	2
Clinica de Olhos do Para	Edmundo Frota Sobrinho	Belem	30
Clinica de Olhos do Para	Luis Nogueira	Belem	1
Hospital Adventista de Belem	Edgar Boti	Belem	1
Instituto de Oftalmologista Joaquim Queiroz	Angela Queiroz	Belem	2
Oftalmo Clínica Tapajós	Nivea Saldanha	Santarem	8

PARAÍBA (Total de transplantes - 58)

Clinica de Olhos Francisco Pinto	Roberto Pinto	Campina Grande	3
Oftalmoclínica Saulo Freire	Wladimir Hebert Silva Nogueira	Campina Grande	2
Sabino Rolim Guimarães Filho	Fábio Gomes Queiroz	Campina Grande	3
Sabino Rolim Guimarães Filho	Sabino Rolim Guimarães Filho	Campina Grande	8
Centro de Tratamento da Visão	Daniel Alves Montenegro	Joao Pessoa	7
Centro de Tratamento da Visão	Guilherma Della Santa	Joao Pessoa	8
Centro de Tratamento da Visão	Haroldo de Lucena Bezerra	Joao Pessoa	1
Centro Médico Vanderlan Carvalho	Vanderlan Carvalho	João Pessoa	11
Centro Oftalmológico Tarcisio Dias	Tarcisio Dias	João Pessoa	6
Clinica Oftálmica Dr. Antonio P.Silveira	Antonio de Pádua Silveira	João Pessoa	5
Clinica Oftálmica Dr. Antonio P.Silveira	Ermano de Melo Alves	João Pessoa	2
Instituto de Olhos da Paraíba	Oswaldo Travassos de Medeiros	João Pessoa	2

CÓRNEA - TOTAL DE TRANSPLANTES: 4198

Nome do Centro	Responsável	Cidade	Total
PERNAMBUCO (Total de transplantes - 291)			
Instituto de Olhos Vale do S.Francisco	Júlio Emilio Lossio de Macedo	Petrolina	24
Centro de Oftalmologistas Associados	Francisco de Assis C. Barbosa	Recife	4
Clinicas de Olhos De Caruaru	Marcio Mahon	Recife	7
Fundação Altino Ventura	Patricia Barroca	Recife	147
Hospital de Olhos de Pernambuco	Patricia Barroca	Recife	39
Hospital de Olhos Santa Luzia - Recife	João Eudes Tavares	Recife	20
IMIPI - Instituto Materno Infantil de Pernambuco	Guilherme Della Santa	Recife	3
Instituto de Olhos de Recife	Guilherme Della Santa, Luciano P. Santos	Recife	14
Real Hosp. Português Benef. Pernambuco	Fernando Cunha	Recife	12
Servico Oftalmologico de Pernambuco	Ana Catarina Delgado	Recife	21
PIAUI (Total de transplantes - 19)			
Centro Oftalmologico Especializado	Clebert Reinaldo	Teresina	1
Hospital Getúlio Vargas	Durwagner Barros da Silveira	Teresina	4
Instituto de Olhos Francisco Vilar - IOFV	Namir Clementino Santos	Teresina	14
PARANÁ (Total de transplantes - 237)			
Santa Casa de Misericórdia de Cambé	Paulo Iochitaka Tomimatsu	Cambé	5
Hospital Mat. Angelina Caron	Decio Brik	C. Gde. do Sul	12
Hospital de Olhos de Cascavel	Selma Miazaki Solano	Cascavel	40
Hospital de Clínicas Universidade Federal do Paraná	Hamilton Moreira	Curitiba	14
Hospital de Olhos do Paraná	Hamilton Moreira	Curitiba	125
Instituto da Visão - Clin Cirurgia de Olhos	Marcelo M Fonseca	Curitiba	16
Hospital de Olhos de Londrina	Nobuaqui Hasegawa	Londrina	25
RIO GRANDE DO NORTE (Total de transplantes - 39)			
Prontoclinica de Olhos	Marco Rey Faria	Natal	39
RIO GRANDE DO SUL (Total de transplantes - 242)			
Hospital N. Sra. Pompéia	Roberto Conte	Caxias do Sul	53
Hospital Bruno Born	Paulo Fernando Conte	Lajeado	3
Hospital São Vicente de Paulo - Passo Fundo	Eduardo Ventura	Passo Fundo	27
Hospital Banco de Olhos de Porto Alegre	Luiz Carlos E. de Fonseca	Porto Alegre	46
Hospital Clínicas Porto Alegre	Samuel Ryner	Porto Alegre	71
Santa Casa de Misericórdia de Porto Alegre	Ítalo Mundialino Marcon	Porto Alegre	42
RIO DE JANEIRO (Total de transplantes - 54)			
Banco de Olhos Rio de Janeiro	Eduardo Labossière	Rio de Janeiro	54
SANTA CATARINA (Total de transplantes - 105)			
Clinica Medica de Olhos Blumenau	Jose Roberto Maranhao	Blumenau	2
Hospital Reg. Lenoir Vargas Ferreira	Luciano Sandrin	Chapecó	4
Centro Integrado de Oftalmologia	Ernani Luiz Garcia	Florianópolis	17
Centro Oftalm. de Diagnose Terapêutica	Ademar Valsechi	Florianópolis	8
Hospital Governador Celso Ramos	Ernani Luiz Garcia	Florianópolis	23
Hospital Univ. Santa Teresinha	Ricardo Alexandre Stock	Joacaba	10
Hospital de Olhos Shadalla Amim Ghanem	Emir Amin Ghanem	Joinville	7
Hospital Municipal São José	João Alfredo Dietrich	Joinville	7
Hospital Reg. Dr. Homero de Miranda Gomes	Eulina Shinzato Cunha	São José	27
SERGIPE (Total de transplantes - 26)			
Clinica Visão	Jose Antonio Dos Santos	Aracaju	4
Hospital de Olhos de Sergipe	Haroldo Rollemberg Gois	Aracajú	2
Núcleo de Laser e Cirurgia Ocular - Aracaju	Airton M Teles	Aracajú	1

CÓRNEA - TOTAL DE TRANSPLANTES: 4198

Nome do Centro	Responsável	Cidade	Total
Núcleo de Laser e Cirurgia Ocular - Aracaju	Andrea Maria M. Pinheiro	Aracaju	2
Núcleo de Laser e Cirurgia Ocular - Aracaju	Jane Palma Galvao Lima	Aracaju	9
Oftalmoclínica - Sergipe	Augusto Cesar Nabuco de Araujo Faro	Aracaju	5
Oftalmos - Sergipe	Jose Augusto de Lima	Aracaju	3

SÃO PAULO (Total de transplantes - 1594)

Hospital Estadual Bauru	Alvio Isao Shiguematsu	Bauru	27
Hospital Clínicas Fac. Medicina de Botucatu	Amélia Kamegaswa	Botucatu	11
UNICAMP - Univ. Estadual de Campinas	Newton Kara José	Campinas	41
Hospital das Clínicas da FMRP-USP	Sidney Júlio de Faria E Sousa	Ribeirão Preto	63
FAMERP-FUNFARME-Hosp.Base S.J.R.Preto	Marta Ferrari Teixeira	S. J. R. Preto	58
Centro Oftalmológico F. Thomaz	Sergio Thomaz	São Paulo	7
Clinica de Olhos Dr. Moacir Cunha	Marcelo Cunha	São Paulo	7
Clinica de Olhos Dr. Suel Abujamra	Jose Alvaro P. Gomes, Suel Abujamra	São Paulo	18
Hosp. Serv. Públ. Estadual São Paulo	Alexandre Manetta	São Paulo	28
Hospital Brigadeiro	Solange Ortis da Fonseca Komatsu, Vera Lucia D Mascaró	São Paulo	8
Hospital Clínicas FMUSP	Newton Kara José	São Paulo	46
Hospital Israelita Albert Einstein	Claudio Lottenberg	São Paulo	1
hospital Saint Paul	Claudio Lottenberg	Sao Paulo	2
Santa Casa de Misericórdia de São Paulo	Adamo Lui Netto	São Paulo	58
Sociedade Brasileira e Japonesa Benefic.Santa Cruz	Claudio Lottenberg	São Paulo	3
UNIFESP - Hospital São Paulo	Denise de Freitas	São Paulo	78
Fundacao Sao Paulo - Hospital Santa Lucinda	João Edward Soranz Filho	Sorocaba	1
Hospital Oftalmológico de Sorocaba	Luciene Barbosa de Souza	Sorocaba	1118
Hospital Unimed Sorocaba	Alexandre A. Resende	Sorocaba	4
Hospital Unimed Sorocaba	Celso Amamura	Sorocaba	4
Hospital Unimed Sorocaba	Fernando Luis Mutton	Sorocaba	4
Hospital Unimed Sorocaba	Flávia Soares Amaral	Sorocaba	2
Hospital Unimed Sorocaba	José L. Mentone Raszl	Sorocaba	2
Hospital Unimed Sorocaba	Pedro Henrique Mendonça Ruiz	Sorocaba	2
Hospital Unimed Sorocaba	Ricardo Pelegrino	Sorocaba	1

VALVA CARDÍACA - TOTAL DE TRANSPLANTES: 29

Nome do Centro	Responsável	Cidade	Total
----------------	-------------	--------	-------

DISTRITO FEDERAL (Total de transplantes - 3)

Incor DF	Cristiano Nicileti Faber	Brasília	3
----------	--------------------------	----------	---

PARANÁ (Total de transplantes - 25)

Santa Casa de Misericórdia de Curitiba	Francisco Diniz Affonso da Costa	Curitiba	25
--	----------------------------------	----------	----

PERNAMBUCO (Total de transplantes - 1)

IMIPI - Instituto Materno Infantil de Pernambuco	Fernando Ribeiro de Moraes	Recife	1
--	----------------------------	--------	---

OSSOS - TOTAL DE TRANSPLANTES: 2340

Nome do Centro	Responsável	Cidade	Total
----------------	-------------	--------	-------

PARANÁ (Total de transplantes - 1346)

Hospital de Clínicas Universidade Federal do Paraná	Paulo Gilberto C. de Alencar	Curitiba	1346
---	------------------------------	----------	------

RIO DE JANEIRO (Total de transplantes - 17)

HTO - Inst. Nac. Traumatol-Ortopedia	Marco Bernardo Cury Fernandes	Rio de Janeiro	17
--------------------------------------	-------------------------------	----------------	----

SÃO PAULO (Total de transplantes - 977)

Hospital Clínicas FMUSP	Alberto T. Crocci	São Paulo	659
Santa Casa de Misericórdia de São Paulo	Emerson Kiyoshi Honda	São Paulo	318

MEDULA - TOTAL DE TRANSPLANTES: 700

Nome do Centro	Responsável	Cidade	Alogênico	Autólogo	Total
MINAS GERAIS (Total de transplantes - 39)					
Hospital Clínicas UFMG	Henrique Bittencourt	Belo Horizonte	19	5	24
Núcleo de Hematologia e Transpl. Medula Óssea	Wellington Morais de Azevedo	Belo Horizonte	0	2	2
Hospital Univ. UFJF - Juiz de Fora	Ângelo Atalla	Juiz de Fora	0	13	13
PERNAMBUCO (Total de transplantes - 74)					
Real Hosp. Português Benef. Pernambuco	Mauricio Ostronoff	Recife	35	39	74
PARANÁ (Total de transplantes - 44)					
Hospital de Clínicas Universidade Federal do Paraná	Ricardo Pasquini	Curitiba	34	10	44
RIO DE JANEIRO (Total de transplantes - 70)					
Hospital Univ. Clementino Fraga Filho	Angelo Maiolino	Rio de Janeiro	3	17	20
Instituto Nacional de Câncer/Fund. Ary Frauzino	Luis Fernando da Silva Bouzas	Rio de Janeiro	23	27	50
RIO GRANDE DO SUL (Total de transplantes - 62)					
Hospital Clínicas Porto Alegre	Lucia Mariano da Rocha Silla	Porto Alegre	11	17	28
Hospital Clínicas Porto Alegre	Algimir Lunardi Brunetto	Porto Alegre	6	5	11
Santa Casa de Misericórdia de Porto Alegre	Claudia Astigarraga	Porto Alegre	1	14	15
Hospital Univ. Santa Maria	Dalnei Veiga Pereira	Santa Maria	3	5	8
SÃO PAULO (Total de transplantes - 411)					
Fundação Pio XII - Hospital de Câncer de Barretos	Eduardo José de Alencar Paton	Barretos	5	15	20
UNICAMP - Univ. Estadual de Campinas	Cármio Antonio de Souza	Campinas	9	15	24
Hospital Amaral Carvalho	Vergílio Antonio R. Colturato	Jaú	56	21	77
Hospital das Clínicas da FMRP-USP	Julio Cesar Voltarelli	Ribeirão Preto	11	9	20
FAMERP-FUNFARME-Hosp.Base S.J.R.Preto	Otavio Ricci Junior	S. José R. Preto	8	11	19
Hospital Santa Cruz	Nelson Ciqueira de Castro	Sao Paulo	2	9	11
Hospital Alemão Oswaldo Cruz	José Salvador R. de Oliveira	São Paulo	0	1	1
Hospital Alemão Oswaldo Cruz	Jairo José Nascimento Sobrinho	São Paulo	0	2	2
Hospital Alemão Oswaldo Cruz	Roberto Luiz Silva	São Paulo	1	0	1
Hospital Alemão Oswaldo Cruz	Ana Rita Araujo	São Paulo	2	1	3
Hospital Brigadeiro	Maria Aparecida Zanichelli	São Paulo	5	5	10
Hospital Clínicas FMUSP	Frederico Luiz Dullej	São Paulo	27	75	102
Hospital do Câncer - A C Camargo	Edilson Diórgines Pinheiro Jr	São Paulo	5	17	22
Hospital Israelita Albert Einstein	Nelson Hamershlak	São Paulo	6	3	9
Hospital Israelita Albert Einstein	Roberto Luiz Silva	São Paulo	0	1	1
Hospital Santa Marcelina	José Salvador R. de Oliveira	São Paulo	8	10	18
Hospital São Camilo - Pompéia	Roberto Luiz da Silva	São Paulo	2	11	13
Hospital Sírio-Libanês	Yana A. S. Novis	São Paulo	0	3	3
Hospital Sírio-Libanês	Celso Mitsushi Massumoto	São Paulo	0	2	2
Hospital Sírio-Libanês	Jacques Tabacof	São Paulo	0	3	3
Santa Casa de Misericórdia de São Paulo	José Carlos Barros	São Paulo	4	25	29
UNIFESP - Hospital São Paulo	José Salvador R. de Oliveira	São Paulo	6	15	21

ACRE

Dr. Thadeu Silva de Moura

Hospital FUNDHACRE - Ala anexa a UTI
 Central de Notificação, Captação e Distribuição de Órgãos - CNCDO/ACRE
 BR 364, km 02 - Estrada Dias Martins s/nº Distrito Industrial
 CEP: 69908-650 - Rio Branco (Acre)
 Fone/Fax: (68) 3227-6399
 e-mail: cncdoacre@ac.gov.br e cncdoacre@uol.com.br

ALAGOAS

Dr. Carlos Alexandre F. de Oliveira

Hospital Dr. José Carneiro
 Av. Siqueira Campos 2095 – Trapiche da Barra
 CEP: 57010-001
 Fone: (82) 3315-7440
 Fax: (82) 3376-8186
 e-mail: doevida@saude.al.gov.br

AMAPÁ

Dr. Antônio Pinheiro Teles

Av. Fab s/nº – Bairro Centro
 CEP: 68900-000
 Fone: (96) 3212-6281
 Fax: (96) 3212-6282
 e-mail: cncdo@saude.ap.gov.br

AMAZONAS

Dr. Noaldo Lucena

Fundação Hospital Adriano Jorge
 Av. Carvalho Leal, 1778 – Manaus/AM
 CEP: 68960-000
 Fone: (96) 3301-4600/3301-4792
 email: cncdo.am@saude.gov.br

BAHIA

Dr. Heraldo Salustiano de Moura

Hospital Geral do Estado
 Av. Vasco da Gama, s/nº – Salvador/BA
 CEP: 40240-090
 Fone: (71) 3356-4687
 Fax: (71) 3356-6776
 e-mail: transplantes_ba@hotmail.com

CEARÁ

Dra. Eliana Régia Barbosa de Almeida

Av. Almirante Barroso, 600
 Praia Iracema – Fortaleza/CE

CEP: 60060-440
 Fone: (85) 3101-5238/3219-5523
 Fax: (85) 3101-5255
 e-mail: cncdo@saude.ce.gov.br / eugenia@saude.ce.gov.br

DISTRITO FEDERAL

Dra. Daniela Ferreira Salomão

SMHS Quadra 101 Bloco A – Área Especial
 Brasília/DF - CEP: 70335-900
 Fone: (61) 3325-5055 /3325-4633
 Fax: (61) 3325-4633
 e-mail: cncdodf@saude.df.gov.br

ESPÍRITO SANTO

Dra. Beatriz Helena Santos Gangliano

Av. Joubert de Barros, 555 Bento Ferreira
 Vitória/ES - CEP: 29050-720
 Fone: (27) 3235-1028
 Fax: (27) 3137-2411
 e-mail: cncdo@saude.es.gov.br

GOIÁS

Dr. Claudemiro Quireze Júnior

Av. Anhanguera, 6479 – Setor Oeste 5º andar Goiânia/GO
 CEP: 74043-011
 Fone/Fax: (62) 3201-8320 / 3201-8319
 Celular: (62) 9614-7990
 e-mail: centraltransplantes.go@saude.gov.br
 Website: <http://www.centraldetransplantes.com.br/>

MARANHÃO

Dra. Silvana dos Santos Oliveira

Hospital Materno Infantil
 Rua Silva Jardim, 215 – Centro – São Luiz/MA - CEP: 65020-290
 Fone: (98) 2109-1276/2109-1212
 Fax: (98) 2109-1212/3231-1161
 e-mail: ctx@huufma.br

MATO GROSSO

Fátima Aparecida de Melo

Av. Ten. Coronel Duarte, esq. Dom Bosco, 1070 Cuiabá/MT
 CEP: 78020 450
 Fone: (65) 3623-9188/3616-9181/3616-9180
 Fax: (65) 3623-9004
 Celular: (Plantão) – (65) 9981-4582
 e-mail: contran@ses.mt.gov.br

MATO GROSSO DO SUL**Claire Carmem Miozzo**

Av. Afonso Pena, 3547 – fundos - Campo Grande/MS - CEP: 79002 251
 Fone: (67) 3312-1456/3321-8877
 Fax: (67) 3312-1485
 Celular: (67) 9980-0900
 e-mail: cet@net.ms.gov.br

MINAS GERAIS**Dr. Charles Simão Filho**

Hosp. João XXIII
 Av. Alfredo Balena, 400 – 1ª andar – Santa Efigênia - Belo Horizonte – MG
 CEP: 30130 100
 Fone: (31) 3274-7181/3276-7812
 Fax: (31) 3213-4327
 e-mail: mgtransplantes@saude.mg.gov.br
 e-mail: medamdp@yahoo.com.br

CNCDO Metropolitano - Belo Horizonte**Dr. Sérgio Lopes da Costa Teixeira**

Hosp. João XXIII
 Av. Alfredo Balena, 400 – 1ª andar
 Belo Horizonte – MG - CEP: 30130 100
 Fone: (31) 3274-7181
 Fax: (31) 3213-4327
 e-mail: mgtransplantes@saude.mg.gov.br

CNCDO Leste - Governador Valadares**Dr. Célio Ferreira Magalhães**

Rua Teófilo Otoni, 361 – sl. 102 – Centro
 Governador Valadares – MG - CEP: 35020 600
 Fone/Fax: (33) 3271-1909/7232/7231 R. 2021
 e-mail: mgtx.gva@saude.mg.gov.br

CNCDO Oeste - Uberlândia**Dra. Rita de Cássia Martins Pinto Pedrosa**

Av. Pará, 1720 – Umuarama
 Uberlândia – MG - CEP: 38405-320
 Fone: (34) 3218-2323
 Fone/Fax: (34) 3212-1780
 e-mail: mgtx@hc.ufu.br

CNCDO Sul - Pouso Alegre**Dr. Paulo Henrique Malaquias R. Ângela**

Hospital Samoel Libanio
 Rua Comendador José Garcia, 777 – Centro
 Pouso Alegre – MG - CEP: 37550-000
 Fone/Fax: (35) 3422-0334/2345 R. 277
 e-mail: mgtx.pa@saude.mg.gov.br

CNCDO Norte/Nordeste - Montes Claros**Dr. Evaldo Gener**

Praça Honorato Alves, 22 – Centro
 Montes Claros – MG
 Rua Comendador José Garcia, 777 – Centro - CEP: 37550-000
 Fone: (38) 3229-2097
 Fax: (38) 3213-3676
 e-mail: cncdonone@ig.com.br

CNCDO Zona da Mata - Juiz de Fora**Dr. Marcos Vinicius Tavares de Moraes**

Av. Rio Branco, 3535
 Juiz de Fora – MG
 CEP: 36021-630
 Fone: (32) 3229-2392
 Fax: (32) 3224-7224
 e-mail: mgtx@hotmail.com

PARÁ**Dra. Telma Lucia Sousa da Silva**

Rua Presidente Pernambuco, 489 – Batista Campos
 CEP: 66095-200 – Belém – PA
 Fone: (91) 4006-4321 / 9616-9230
 e-mail: cncdo@sespa.pa.gov.br

PARAÍBA**Dra. Gyanna Lys de Melo Moreira Montenegro**

Hospital de Emergência e Trauma Senador Humberto Lucena
 Rua Orestes Lisboa, s/nº – Conj. Pedro Gondin – João Pessoa – PB
 CEP: 58033 450
 Fone/Fax: (83) 3244-6157 / 3244-6192
 Celular: (83) 9981-1085
 e-mail: transplante@gmail.com

PARANÁ**Enfª Jussara Freitas Trancoso**

Rua Barão do Rio Branco, 465 – Centro
 Curitiba – PR – CEP: 80010 180
 Fone/Fax: (41) 3232-5740 / 9477
 e-mail: sesatran@pr.gov.br

Cascavel**Enfª Irene da Rocha Soares**

Av. Tancredo Neves, 1453
 Cascavel – PR – CEP: 85805-000
 Fone: (45) 3321-5505
 Fax: (45) 3226-7895
 e-mail: crt10rs@sesa.pr.gov.br

Londrina

Ivanira Janjacomo Chiquetti

R Piauí, 75 – 3ª andar – Centro
Londrina – PR – CEP: 86010 420
Fone: (43) 3379-6092 / 3344-5339
Celular: (43) 9942-0196
e-mail: utr@sesa.pr.gov.br

Maringá

Márcia de Fátima Serra

Rua Demétrio Ribeiro, 50
Maringá – PR – CEP: 87030 090
Fone/Fax: (44) 3227-3274
e-mail: sesatmga@pr.gov.br

PERNAMBUCO

Dra. Cristina Albuquerque de Menezes

Prédio Sede do ISR
Rua Henrique Dias, S/N – Derby
Recife – PE – CEP: 52010 100
Fone: (81) 3184-4120/4121/4125
Fax: 08002812185
e-mail: transplantesp@saude.gov.br

PIAUI

Dra. Maria de Lourdes de Freitas Veras

Hospital Getúlio Vargas
Rua 1ª de Maio, s/nª – Centro
Teresina – PI – CEP: 64001 430
Fone/Fax: (86) 3221-7553 / 3221-3040 ramal 244
e-mail: ctp@transplante.pi.gov.br

RIO DE JANEIRO

Dra. Ellen Elizabeth Macedo Barroso

Av. Henrique Valadares, 107 – 1ª andar
Rio de Janeiro – RJ
Fone: (21) 2221-4409/4450
e-mail: transplantes@saude.rj.gov.br

RIO GRANDE DO NORTE

Enfª Francinete Guerra de Moraes Pereira

Ed. Pronto Socorro Clovis Sarinho – B. Tirol
Av. Senador Salgado Filho, s/nª
Natal – RN – CEP: 59015-380
Fone: (84) 3232-7620/8839-8452
Fax: (84) 3232-7621
e-mail: cncdo@rn.gov.br

RIO GRANDE DO SUL

Enfª Heloisa Perrenoud Ferges

Av. Bento Gonçalves 3722
Partenon – CEP: 90650-001
Fone: (51) 3319-5544/3319-4281/3319-3133
e-mail centraldetransplante@saude.rs.gov.br

SANTA CATARINA

Dr. Joel de Andrade

Rua Esteves Junior, 390 – Centro
CEP: 88015-530 – Florianópolis/SC
Fone: (48) 3212-2709/08006437474
Fax (48) 3212-1605
e-mail: cncdosc@saude.sc.gov.br

SERGIPE

Enfª Benito Oliveira Fernandez

Hospital João Alves Filho
Av. Tancredo Neves, s/nª – Centro
Aracaju – SE – CEP: 49080-470
Fone: (79) 3259-2899/3216-2870
Fax: (79) 3259-3491
Celular: (79) 9988-0392
e-mail: transplantes@saude.se.gov.br

SÃO PAULO

Dr. Luiz Augusto Pereira

Av. Dr. Enéas de Carvalho Aguiar, 188 – 9ª andar
Cerqueira César – CEP: 05043-000
Fone: (11) 3064-1649/3069-6543
Fax: (11) 3083-3942
e-mail: ctrans@saude.sp.gov.br

CNCDO - Interior

Dr. Silvio Tucci Jr.

Hospital das Clínicas FMRP – USP – UTR
2ª andar - Ribeirão Preto – SP – CEP: 14048-900
Fone: (16) 3633-1570
Fax: (16) 3633-2189
e-mail: cncdo2@fmrp.usp.br

OPO / HC

Dr. Leonardo Borges

Hospital das Clínicas da Fac. de Medicina de São Paulo - Instituto Central
Av. Dr. Enéas de Carvalho Aguiar, 255
5ª andar - Sala 5017 - A
São Paulo - SP – CEP: 05403-000
Fone/Fax: (11) 3069-8004
e-mail: opo_hc@hotmail.com

OPO / Santa Casa de São Paulo

Dr. Reginaldo Carlos Boni

Irmandade da Santa Casa de São Paulo
Rua Dr. Cesário Mota Júnior, 112 – Santa Cecília
São Paulo – SP – CEP: 01221 020
Fone: (11) 3226-7185 ramal 5185
e-mail: opo@santacasasp.org.br

OPO / Dante Pazzanese

Dr. Jarbas J. Dinkhuysen

Instituto Dante Pazzanese de Cardiologia
Av. Dante Pazzanese, 500 – Ibirapuera
São Paulo – SP – CEP: 04012 180
Fone: (11) 5085-6015
Fax: (11) 5571-8601
e-mail: opoidpc@yahoo.com.br

OPO / EPM

Dr. José Osmar Medina Pestana

Hospital do Rim – Faculdade Oswaldo Ramos
Rua Borges Lagoa, 960 – 6º andar – Vila Mariana
São Paulo – SP – CEP: 04038 002
Fone/Fax: (11) 5572-8749
e-mail: opoepm@hrim.com.br

OPO / Campinas

Dr. José Hélder Lessa Zambelli

Central de Captação de Órgãos do HC da UNICAMP
Cidade Universitária Zeferino Vaz – Barão Geraldo
Campinas – SP – CEP: 13083 970 – Cx. Postal 6142
Fone: (19) 3521-8000
e-mail: captacao@hc.unicamp.br

OPO / São José do Rio Preto

Dr. Renato Ferreira da Silva

Hospital de Base da Faculdade de Medicina de São José do Rio Preto
Av. Brigadeiro Faria Lima, 5416 – S. Pedro
São José do Rio Preto – SP
CEP: 15090 000
Fone: (17) 3227-7030
Fax: (17) 3227-7033
e-mail: opohbr@famerp.com.br

OPO / Botucatu

Dra. Amélia Trindade

Hospital das Clínicas da UNESP – Bairro Rubião Júnior
Botucatu - SP
CEP: 18618-970
Fone: (14) 3811-6386 / 3813-3344
e-mail: captabtu@smb.unesp.br

OPO / Sorocaba

Dr. Renato Idalgo

Conjunto Hospitalar de Sorocaba
Av. Comendador Pereira Inácio, 564 – Lageado
Sorocaba – SP
CEP: 18031 000
Fone: (15) 3232-4049
e-mail: opo.chs@dglnet.com.br

OPO / Ribeirão Preto

Dr. Jeová Nina Rocha

Hospital das Clínicas da Faculdade de Medicina
de Ribeirão Preto – 2º andar
Campus Universitário – UTR
Ribeirão Preto – SP
CEP: 14048 900
Fone: (16) 3602-2777
Fax: (16) 3633-5189
e-mail: oporibeirao@yahoo.com.br

OPO / Marília

Dr. José Cícero Guillem

Rua Aziz Atalah, s/nº – Fragata
CEP: 17512-101
Fone: (14) 3402-1748/1744
e-mail: oposmarilia@famema.br

RBT^{online}

Registro Brasileiro de Transplantes
Veículo Oficial da Associação Brasileira de Transplante de Órgãos

A melhor maneira de **participar!**



Caros colegas transplantadores,

Utilize o sistema de notificação de transplantes via Internet, é muito mais rápido e fácil, além de agilizar em muito a publicação do **RBT**.

Você que ainda não utiliza **RBT-ONLINE** Para mandar seus dados e os de seus transplantes, entre em contato com a **ABTO**, que iremos ajudá-lo. Mantenha sempre o cadastro de sua equipe atualizado conosco.

Caso você ainda não participe do **Registro Brasileiro de Transplantes** e queira inscrever sua equipe, fale conosco também:

Fones: (11) 3283-1753 / 3262-3353,
com Thiago (thiago@abto.org.br).

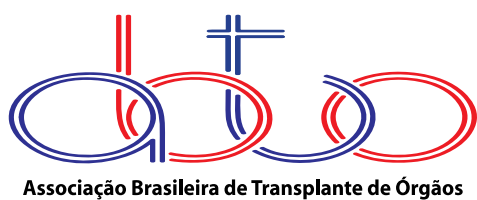
Visite também a nossa homepage:

www.abto.org.br

A diretoria



Associação Brasileira de Transplante de Órgãos



Associação Brasileira de Transplantes de Órgãos

Av. Paulista, 2001 - 17º andar - cj. 1704 / 1707

São Paulo - SP

CEP 01311-030

Fones: 55 11 3283-1753 / 3262-3353

Fax: 55 11 3289-3169

Email: abto@abto.org

www.abto.org.br